

Luxembourg-Limpertsberg

# Schönes Einfamilienhaus in Limpertsberg zu verkaufen

Objektnummer: LU251953742



KAUFPREIS: 1.700.000 EUR • WOHNFLÄCHE: ca. 226 m<sup>2</sup>

**Objektnummer: LU251953742 - L-1952 Luxembourg-Limpertsberg**

- Auf einen Blick**
- Die Immobilie**
- Auf einen Blick: Energiedaten**
- Grundrisse**
- Ein erster Eindruck**
- Sonstige Angaben**
- Ansprechpartner**

Objektnummer: LU251953742 - L-1952 Luxembourg-Limpertsberg

## Auf einen Blick

Objektnummer	LU251953742	Kaufpreis	1.700.000 EUR
Wohnfläche	ca. 226 m <sup>2</sup>	Haustyp	Einfamilienhaus
Schlafzimmer	5	Zustand der Immobilie	gepflegt
Badezimmer	3	Ausstattung	Terrasse, Gäste-WC, Garten/- mitbenutzung, Einbauküche
Baujahr	1987		

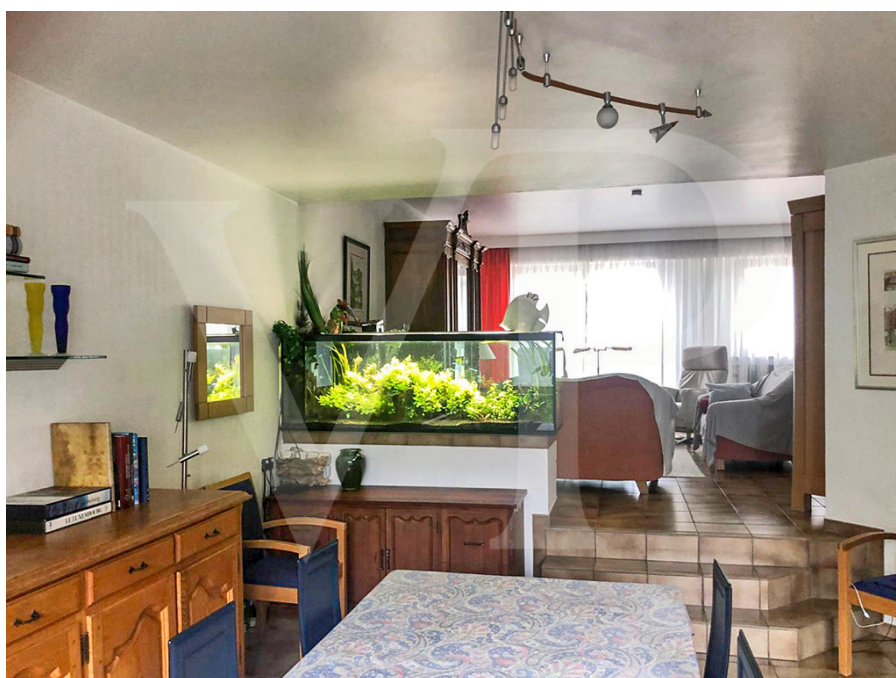
Objektnummer: LU251953742 - L-1952 Luxembourg-Limpertsberg

## Auf einen Blick: Energiedaten

Befuerung	Gas	Energie- Effizienzklasse	E
Energieinformation	Zum Zeitpunkt der Anzeigenerstellung lag kein Energieausweis vor.		

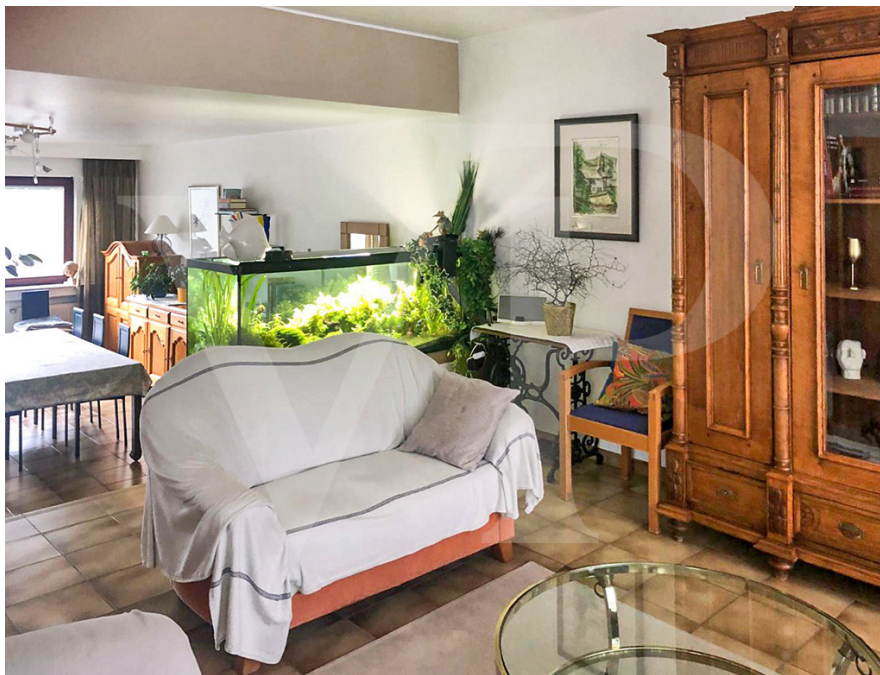
Objektnummer: LU251953742 - L-1952 Luxembourg-Limpertsberg

## Die Immobilie



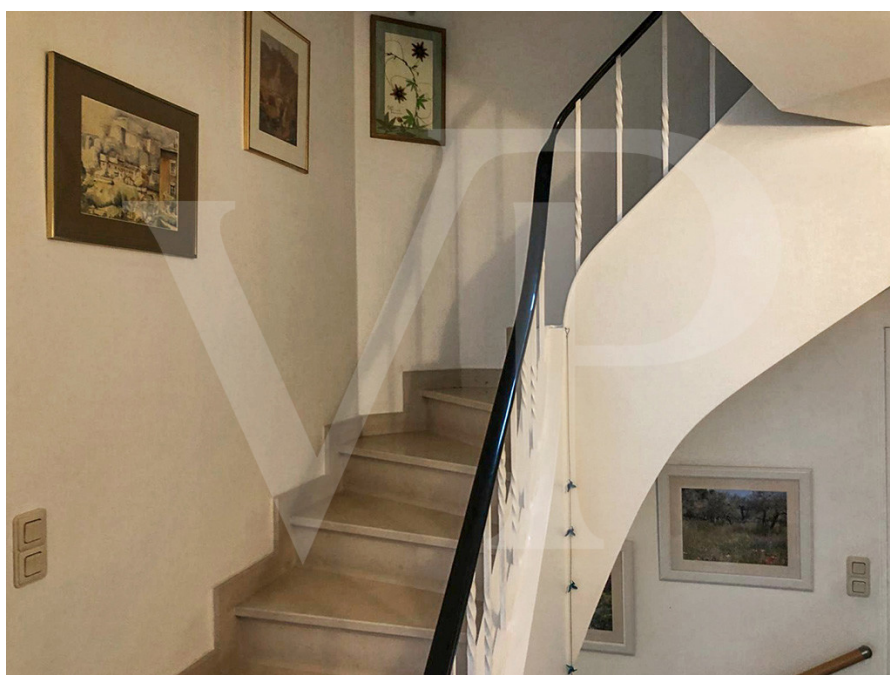
Objektnummer: LU251953742 - L-1952 Luxembourg-Limpertsberg

## Die Immobilie



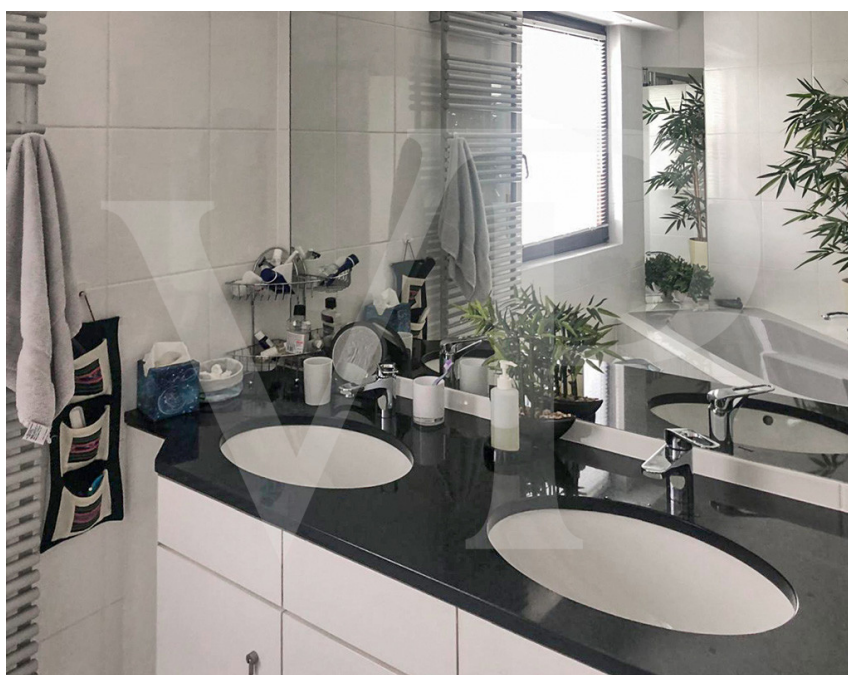
Objektnummer: LU251953742 - L-1952 Luxembourg-Limpertsberg

## Die Immobilie



Objektnummer: LU251953742 - L-1952 Luxembourg-Limpertsberg

## Die Immobilie



Objektnummer: LU251953742 - L-1952 Luxembourg-Limpertsberg

## Die Immobilie



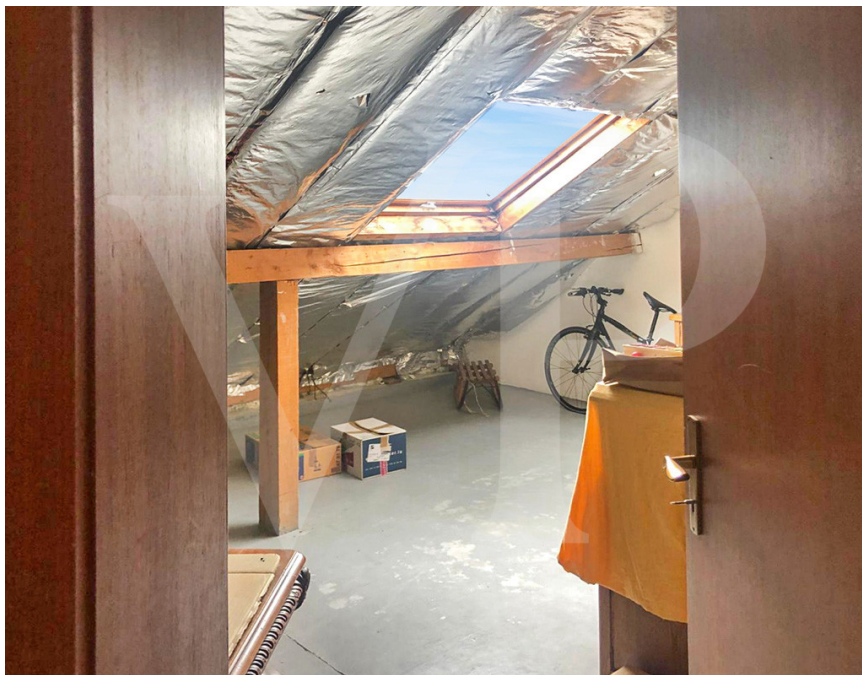
Objektnummer: LU251953742 - L-1952 Luxembourg-Limpertsberg

## Die Immobilie



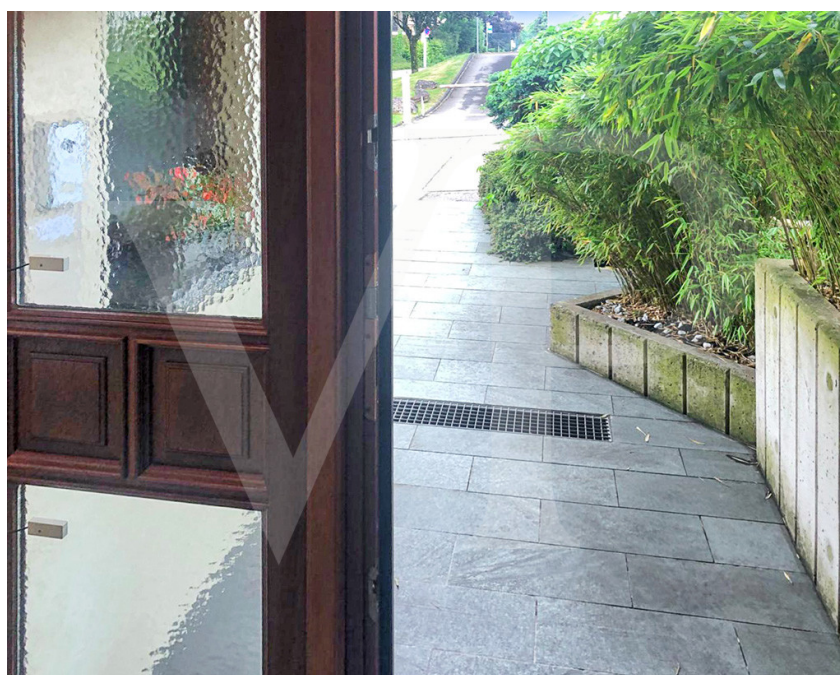
Objektnummer: LU251953742 - L-1952 Luxembourg-Limpertsberg

## Die Immobilie



Objektnummer: LU251953742 - L-1952 Luxembourg-Limpertsberg

## Die Immobilie



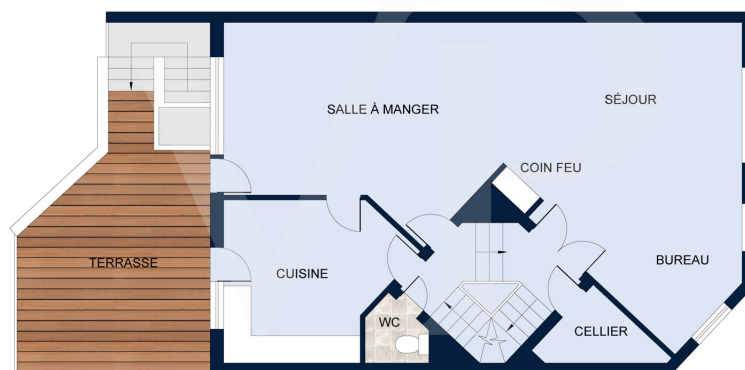
Objektnummer: LU251953742 - L-1952 Luxembourg-Limpertsberg

## Grundrisse



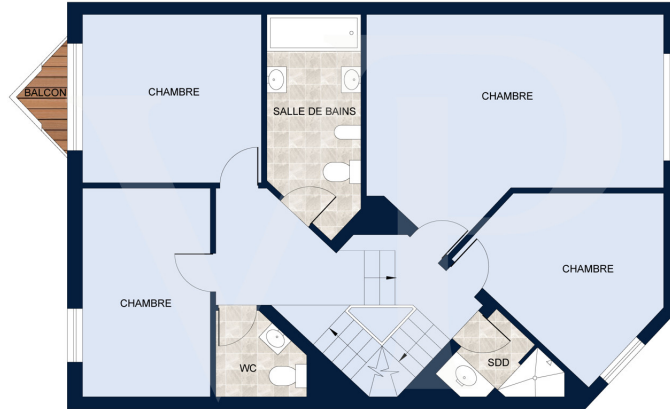
REZ-DE-CHAUSSÉE

Les plans sont fournis à titre d'information et ne sont pas contractuels



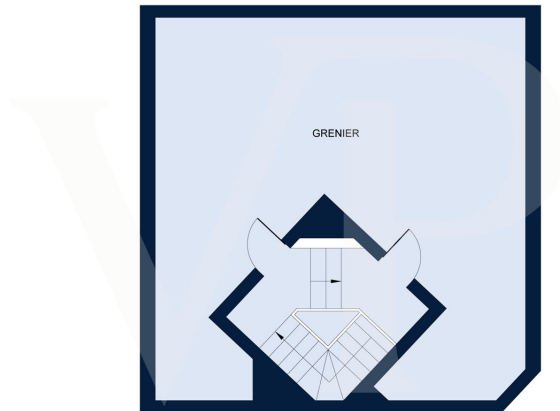
PREMIER ÉTAGE

Les plans sont fournis à titre d'information et ne sont pas contractuels



**DEUXIÈME ÉTAGE**

Les plans sont fournis à titre d'information et ne sont pas contractuels



**PLAN SOUS TOITURE**

Les plans sont fournis à titre d'information et ne sont pas contractuels

Dieser Grundriss ist nicht maßstabsgetreu. Die Unterlagen wurden uns vom Auftraggeber zur Verfügung gestellt. Aus diesem Grund können wir nicht für die Richtigkeit der Angaben garantieren.

**Objektnummer: LU251953742 - L-1952 Luxembourg-Limpertsberg**

## **Ein erster Eindruck**

**Schönes Einfamilienhaus in Limpertsberg zu verkaufen**

**Dieses Haus in bester Lage verfügt über 5 Schlafzimmer und 3 Badezimmer.  
Das Objekt wurde 1987 erbaut und befindet sich in perfektem Zustand.**

**Der Eingang im Erdgeschoss führt zu den Kellerräumen und einer Doppelgarage.**

**Im ersten Obergeschoss befinden sich das Wohn-/Esszimmer und die voll ausgestattete Küche mit Zugang zum Südgarten.**

**Im zweiten Obergeschoss befinden sich 3 Schlafzimmer, eines davon mit begehbarem Kleiderschrank, und 2 Badezimmer.**

**Im dritten Obergeschoss befinden sich 2 Schlafzimmer und ein Badezimmer.**

**Das Dachgeschoss bietet die Möglichkeit, es zu einem Studio auszubauen; die Anschlüsse sind bereits installiert.**

**Das Stadtzentrum ist 10 Fahrradminuten entfernt, und eine Bushaltestelle befindet sich in der Nähe.**

**Dieses Haus ist für eine Familie geeignet.**

**Objektnummer: LU251953742 - L-1952 Luxembourg-Limpertsberg**

## **Sonstige Angaben**

**Alle Informationen in diesem Dokument basieren ausschließlich auf den Informationen, die uns unsere Kunden zur Verfügung stellen. Wir übernehmen keine Garantie für die Vollständigkeit, Richtigkeit und Aktualität dieser Angaben.**

**Die Notar- und Meldegebühren im Grundbuch gehen zu Lasten des Käufers.**

**Die Verkaufsprovision geht zu Lasten des Verkäufers, der das Verkaufsmandat mit unserer Agentur unterzeichnet hat.**

**Objektnummer: LU251953742 - L-1952 Luxembourg-Limpertsberg**

## **Ansprechpartner**

**Weitere Informationen erhalten Sie über Ihren Ansprechpartner:**

**VON POLL REAL ESTATE Limpertsberg**

---

**6, avenue Pasteur, L-2310 Luxembourg**

**Tel.: +352 26 47 98**

**E-Mail: [limpertsberg@von-poll.com](mailto:limpertsberg@von-poll.com)**

*Zum Impressum der von Poll Immobilien GmbH*

---

**[www.von-poll.com](http://www.von-poll.com)**