

Leudelage

Neues Haus/Triplex in einer ruhigen Straße in Leudelage

Objektnummer: LU241953714



KAUFPREIS: 1.495.000 EUR • WOHNFLÄCHE: ca. 225 m²

Objektnummer: LU241953714 - L-3374 Leudelange

- Auf einen Blick
- Die Immobilie
- Auf einen Blick:
Energiedaten
- Grundrisse
- Ein erster Eindruck
- Sonstige Angaben
- Ansprechpartner

Objektnummer: LU241953714 - L-3374 Leudelange

Auf einen Blick

Objektnummer	LU241953714	Kaufpreis	1.495.000 EUR
Wohnfläche	ca. 225 m ²	Haustyp	Einfamilienhaus
Schlafzimmer	4	Nutzfläche	ca. 295 m ²
Badezimmer	3	Ausstattung	Terrasse, Gäste- WC, Garten/ mitbenutzung
Baujahr	2012		
Stellplatz	2 x Tiefgarage		

Objektnummer: LU241953714 - L-3374 Leudelange

Auf einen Blick: Energiedaten

Heizungsart	Zentralheizung	Energie-	C
Energieinformation	Zum Zeitpunkt der Anzeigenerstellung lag kein Energieausweis vor.	Effizienzklasse	

Objektnummer: LU241953714 - L-3374 Leudelange

Die Immobilie



Objektnummer: LU241953714 - L-3374 Leudelange

Die Immobilie



Objektnummer: LU241953714 - L-3374 Leudelange

Die Immobilie



Objektnummer: LU241953714 - L-3374 Leudelange

Die Immobilie



Objektnummer: LU241953714 - L-3374 Leudelange

Die Immobilie



Objektnummer: LU241953714 - L-3374 Leudelange

Die Immobilie



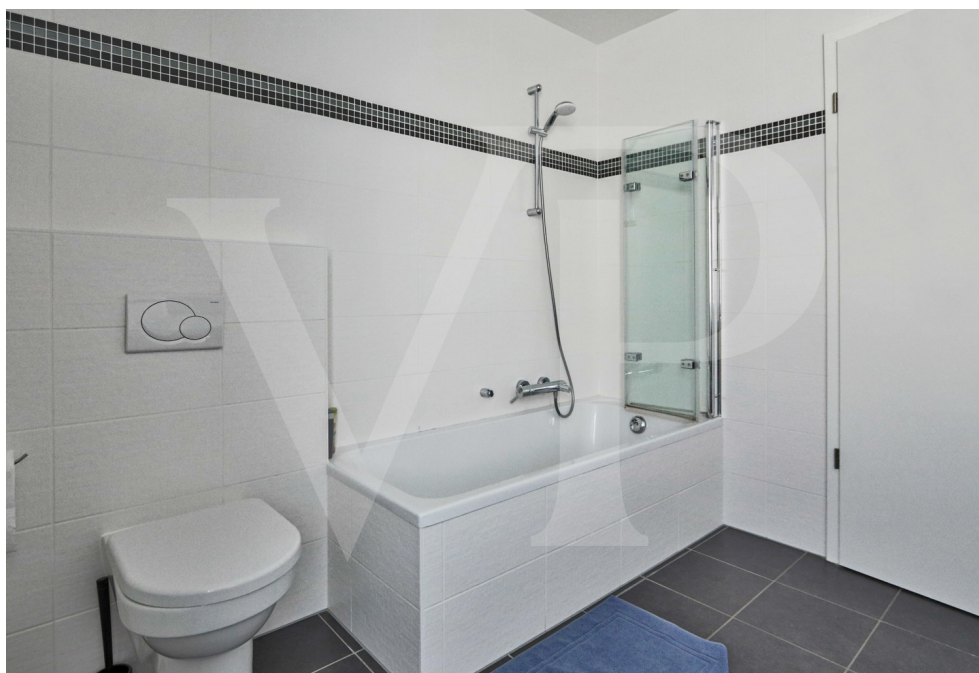
Objektnummer: LU241953714 - L-3374 Leudelange

Die Immobilie



Objektnummer: LU241953714 - L-3374 Leudelange

Die Immobilie



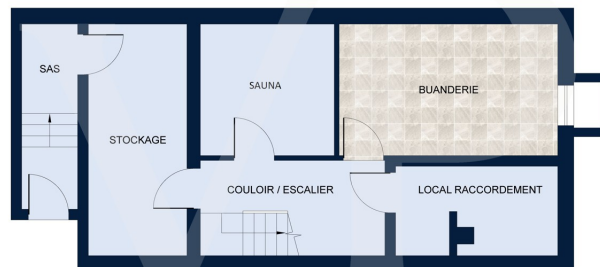
Objektnummer: LU241953714 - L-3374 Leudelange

Die Immobilie



Objektnummer: LU241953714 - L-3374 Leudelange

Grundrisse



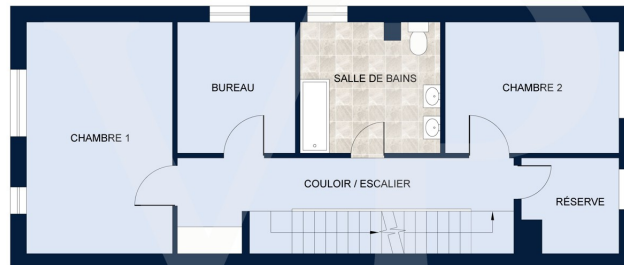
SOUS-SOL

Les plans sont fournis à titre d'information et ne sont pas contractuels

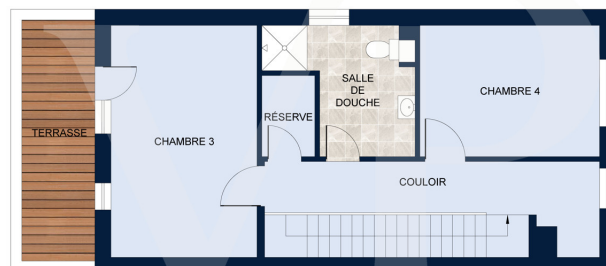


REZ-DE-CHAUSSEE

Les plans sont fournis à titre d'information et ne sont pas contractuels

**PREMIER ÉTAGE**

Les plans sont fournis à titre d'information et ne sont pas contractuels

**DEUXIÈME ÉTAGE**

Les plans sont fournis à titre d'information et ne sont pas contractuels

Dieser Grundriss ist nicht maßstabsgetreu. Die Unterlagen wurden uns vom Auftraggeber zur Verfügung gestellt. Aus diesem Grund können wir nicht für die Richtigkeit der Angaben garantieren.

Objektnummer: LU241953714 - L-3374 Leudelange

Ein erster Eindruck

Von Poll Real Estate Luxembourg bietet dieses hochwertige Haus/Triplex aus dem Jahr 2012 an drei Seiten frei in einer ruhigen Wohnstraße (30 km/h) in Leudelange zum Verkauf an.

Das Erdgeschoss öffnet sich zu einer Eingangshalle mit Garderobe und Gäste-WC, die dank seiner großen Fenster zum sehr hellen Wohn-/Esszimmer sowie zur voll ausgestatteten Küche mit hochwertigen Materialien führt. Der Zugang zur Westterrasse erfolgt über das Wohnzimmer. Um an sehr schönen Sonnentagen etwas Schatten zu spenden, ist eine elektrische Markise installiert.

Im ersten Stock dient ein Nachtflur einem Büro, einem Abstellraum und 2 Schlafzimmern ($\pm 16 \text{ m}^2$ und $\pm 11,50 \text{ m}^2$), die sich ein großes Badezimmer teilen.

Im zweiten Stock befinden sich 2 Schlafzimmer ($\pm 16 \text{ m}^2$ und $\pm 12 \text{ m}^2$), ein Ankleidezimmer und ein Duschbad. Das große Schlafzimmer verfügt über eine Terrasse mit freier Aussicht. Ein großer ausbaubarer Dachboden ($\pm 50 \text{ m}^2$ Nutzfläche) ist über eine Luke von dieser Etage aus zugänglich.

Im Keller befinden sich eine große Waschküche, ein Raum mit Dusche und Sauna, ein Lagerraum und ein Technikraum. Zwei Parkplätze sind von dieser Etage aus zugänglich.

Das 2012 erbaute Haus mit einer Gesamtfläche von $\pm 295 \text{ m}^2$ einschließlich $\pm 225 \text{ m}^2$ Wohnfläche verfügt über eine Gasheizung durch Heizkörper, Sonnenkollektoren, doppelt verglaste Fenster mit elektrischen Rollläden, die Böden sind aus Parkett und Fliesen.

Die hochwertigen Materialien, die freie Aussicht, die Helligkeit, die Ruhe und die Lage sind unter anderem Vorzüge, die dieses Haus zu einer außergewöhnlichen Immobilie machen.

Objektnummer: LU241953714 - L-3374 Leudelange

Sonstige Angaben

Alle Informationen in diesem Dokument basieren ausschließlich auf den Informationen, die uns unsere Kunden zur Verfügung stellen. Wir übernehmen keine Garantie für die Vollständigkeit, Richtigkeit und Aktualität dieser Angaben.

Die Notar- und Meldegebühren im Grundbuch gehen zu Lasten des Käufers.

Die Verkaufsprovision geht zu Lasten des Verkäufers, der das Verkaufsmandat mit unserer Agentur unterzeichnet hat.

Objektnummer: LU241953714 - L-3374 Leudelange

Ansprechpartner

Weitere Informationen erhalten Sie über Ihren Ansprechpartner:

VON POLL REAL ESTATE Limpertsberg

6, avenue Pasteur, L-2310 Luxembourg

Tel.: +352 26 47 98

E-Mail: limpertsberg@von-poll.com

Zum Impressum der von Poll Immobilien GmbH

www.von-poll.com