

Luxembourg-Limpertsberg

# Luxuriöse 3 Schlafzimmer Wohnung zum Verkauf in Limpertsberg

Objektnummer: LU231953665



**KAUFPREIS: 1.400.000 EUR • WOHNFLÄCHE: ca. 124 m<sup>2</sup>**

**Objektnummer: LU231953665 - L-2520 Luxembourg-Limpertsberg**

- Auf einen Blick
- Die Immobilie
- Auf einen Blick:  
Energiedaten
- Grundrisse
- Ein erster Eindruck
- Alles zum Standort
- Sonstige Angaben
- Ansprechpartner

**Objektnummer: LU231953665 - L-2520 Luxembourg-Limpertsberg**

## Auf einen Blick

Objektnummer	LU231953665	Kaufpreis	1.400.000 EUR
Wohnfläche	ca. 124 m <sup>2</sup>	Wohnungstyp	Etagenwohnung
Etage	2	Gesamtfläche	ca. 124 m <sup>2</sup>
Schlafzimmer	3	Zustand der Immobilie	neuwertig
Badezimmer	2	Bauweise	Massiv
Baujahr	1981	Ausstattung	Gäste-WC, Einbauküche
Stellplatz	1 x Tiefgarage		

Objektnummer: LU231953665 - L-2520 Luxembourg-Limpertsberg

## Auf einen Blick: Energiedaten

Heizungsart	Fernwärme	Energie- Effizienzklasse	F
Befuerung	Fernwärme	Baujahr laut Energieausweis	1981
Energieinformation	Zum Zeitpunkt der Anzeigenerstellung lag kein Energieausweis vor.		

Objektnummer: LU231953665 - L-2520 Luxembourg-Limpertsberg

## Die Immobilie



Objektnummer: LU231953665 - L-2520 Luxembourg-Limpertsberg

## Die Immobilie



Objektnummer: LU231953665 - L-2520 Luxembourg-Limpertsberg

## Die Immobilie



Objektnummer: LU231953665 - L-2520 Luxembourg-Limpertsberg

## Die Immobilie



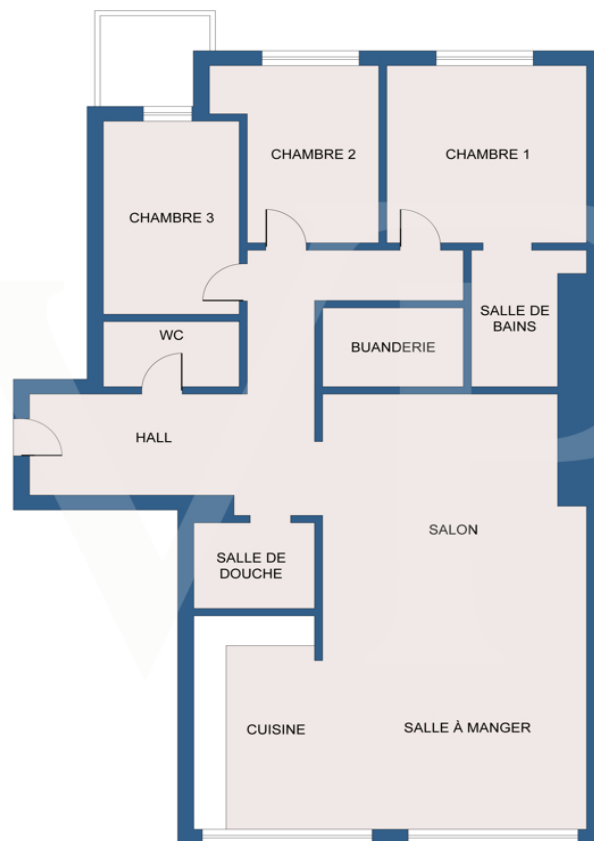
Objektnummer: LU231953665 - L-2520 Luxembourg-Limpertsberg

## Die Immobilie



Objektnummer: LU231953665 - L-2520 Luxembourg-Limpertsberg

## Grundrisse



Les mesures et plan sont données à titre purement indicatif et non contractuel

Dieser Grundriss ist nicht maßstabsgetreu. Die Unterlagen wurden uns vom Auftraggeber zur Verfügung gestellt. Aus diesem Grund können wir nicht für die Richtigkeit der Angaben garantieren.

**Objektnummer: LU231953665 - L-2520 Luxembourg-Limpertsberg**

## Ein erster Eindruck

Von Poll präsentiert zum Verkauf diese luxuriöse Wohnung von 124 m<sup>2</sup> im Jahr 2018 renoviert.

Die Lage und der Panoramablick auf diese Wohnung verzaubern Sie, sobald Sie das Wohnzimmer betreten.

Die sehr geräumige Eingangshalle bietet eine Freifläche, Einbauschränke und ein Gäste-WC.

Das Wohn- / Esszimmer bietet einen atemberaubenden Blick auf die Stadt. Die voll ausgestattete Quarzküche verleiht dieser Wohnung eine gemütliche Note. Der Boden ist geöltes Teakholz.

Eine Nachthalle führt zu den 3 Schlafzimmern auf der Rückseite des Apartments. Eines der Zimmer verfügt über einen Balkon. Das Hauptschlafzimmer ist mit Schränken ausgestattet und das angrenzende Badezimmer ist mit einem Balneotherapie-Bad ausgestattet. Ein Waschmaschinenraum befindet sich in der Wohnung selbst.

Alle Verbindungen sind vorhanden, WIFI, Internet, Glasfaser.

Ein großer und geräumiger italienischer Dushraum ist in das Apartment integriert.

Parkplatz und 1 Keller vervollständigen diese Eigenschaft.

Eine Sicherheitstür und eine Türsprechanlage sorgen für eine gute Sicherheit.

**Objektnummer: LU231953665 - L-2520 Luxembourg-Limpertsberg**

## Alles zum Standort

Das Apartment befindet sich in der begehrten Gegend von Limpertsberg, in der Nähe von Schulen und Zugang zu verschiedenen Bereichen der Stadt. Im Herzen des Bezirks Limpertsberg finden Sie zahlreiche Restaurants, Supermärkte, Ärzte, Kliniken, Geschäfte und Kindergärten.

Außerdem ist die Haltestelle der neuen Luxemburger Straßenbahn, die den Bezirk Limpertsberg mit dem von Kirchberg und auch dem Stadtzentrum und dem Hauptbahnhof verbindet, nur wenige Schritte von der Wohnung entfernt.

Der Kirchberg ist 500 m, das Stadtzentrum 600 m und der Flughafen 9 km entfernt.

**Objektnummer: LU231953665 - L-2520 Luxembourg-Limpertsberg**

## Sonstige Angaben

Alle Informationen in diesem Dokument basieren ausschließlich auf den Informationen, die uns unsere Kunden zur Verfügung stellen. Wir übernehmen keine Garantie für die Vollständigkeit, Richtigkeit und Aktualität dieser Angaben.

Die Notar- und Meldegebühren im Grundbuch gehen zu Lasten des Käufers.

Die Verkaufsprovision geht zu Lasten des Verkäufers, der das Verkaufsmandat mit unserer Agentur unterzeichnet hat.

**Objektnummer: LU231953665 - L-2520 Luxembourg-Limpertsberg**

## Ansprechpartner

Weitere Informationen erhalten Sie über Ihren Ansprechpartner:

VON POLL REAL ESTATE Limpertsberg

---

6, avenue Pasteur, L-2310 Luxembourg

Tel.: +352 26 47 98

E-Mail: [limpertsberg@von-poll.com](mailto:limpertsberg@von-poll.com)

*Zum Impressum der von Poll Immobilien GmbH*

---

[www.von-poll.com](http://www.von-poll.com)