

Luxembourg-Limpertsberg

## Schöne 2-Zimmer-Wohnung zu verkaufen

Objektnummer: LU231953625



KAUFPREIS: 1.095.000 EUR • WOHNFLÄCHE: ca. 86 m<sup>2</sup>

**Objektnummer: LU231953625 - L-1725 Luxembourg-Limpertsberg**

- Auf einen Blick**
- Die Immobilie**
- Auf einen Blick: Energiedaten**
- Grundrisse**
- Ein erster Eindruck**
- Sonstige Angaben**
- Ansprechpartner**

**Objektnummer: LU231953625 - L-1725 Luxembourg-Limpertsberg**

## **Auf einen Blick**

<b>Objektnummer</b>	<b>LU231953625</b>	<b>Kaufpreis</b>	<b>1.095.000 EUR</b>
<b>Wohnfläche</b>	<b>ca. 86 m<sup>2</sup></b>	<b>Wohnungstyp</b>	<b>Apartment</b>
<b>Etage</b>	<b>1</b>	<b>Ausstattung</b>	<b>Gäste-WC</b>
<b>Schlafzimmer</b>	<b>2</b>		
<b>Badezimmer</b>	<b>1</b>		
<b>Baujahr</b>	<b>2015</b>		
<b>Stellplatz</b>	<b>1 x Tiefgarage, 100000 EUR (Verkauf)</b>		

Objektnummer: LU231953625 - L-1725 Luxembourg-Limpertsberg

## Auf einen Blick: Energiedaten

Heizungsart	Fußbodenheizung
Befuerung	Gas
Energieinformation	Zum Zeitpunkt der Anzeigenerstellung lag kein Energieausweis vor.

Objektnummer: LU231953625 - L-1725 Luxembourg-Limpertsberg

## Die Immobilie



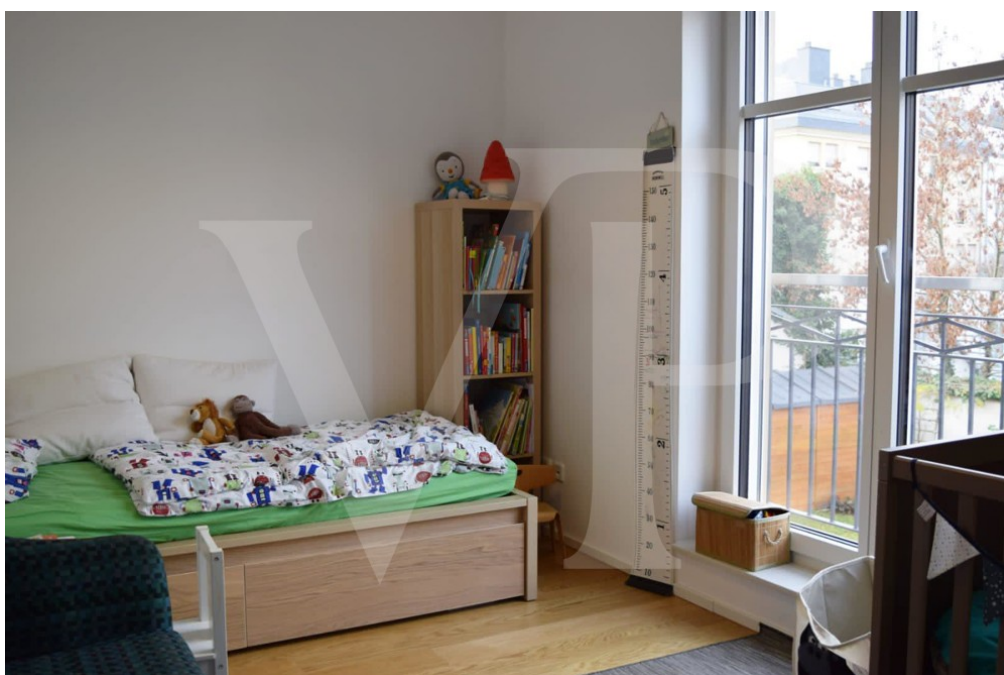
Objektnummer: LU231953625 - L-1725 Luxembourg-Limpertsberg

## Die Immobilie



Objektnummer: LU231953625 - L-1725 Luxembourg-Limpertsberg

## Die Immobilie



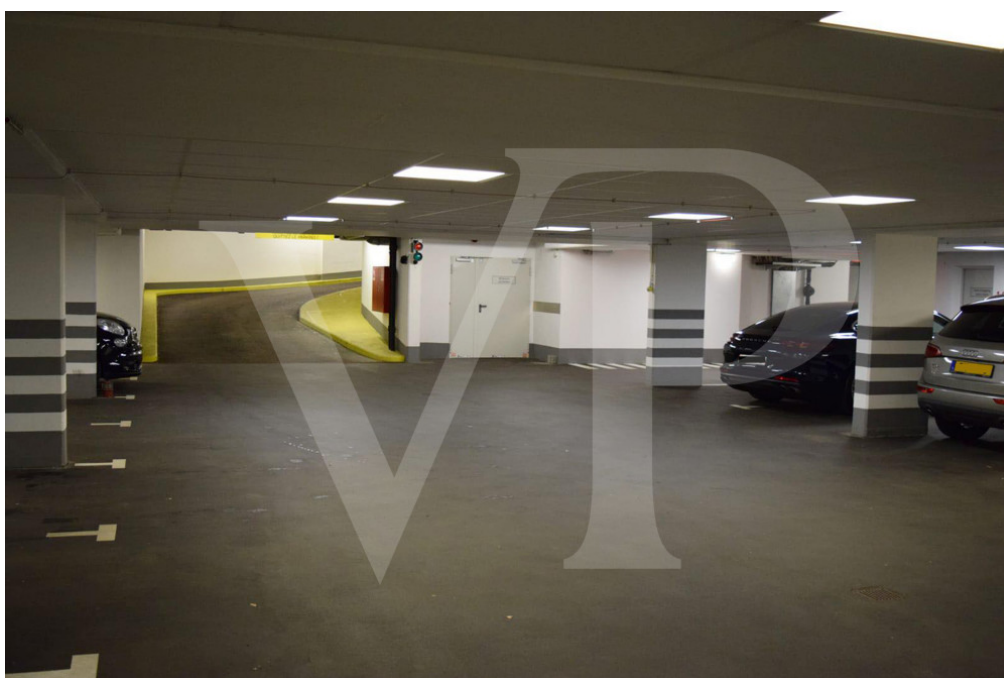
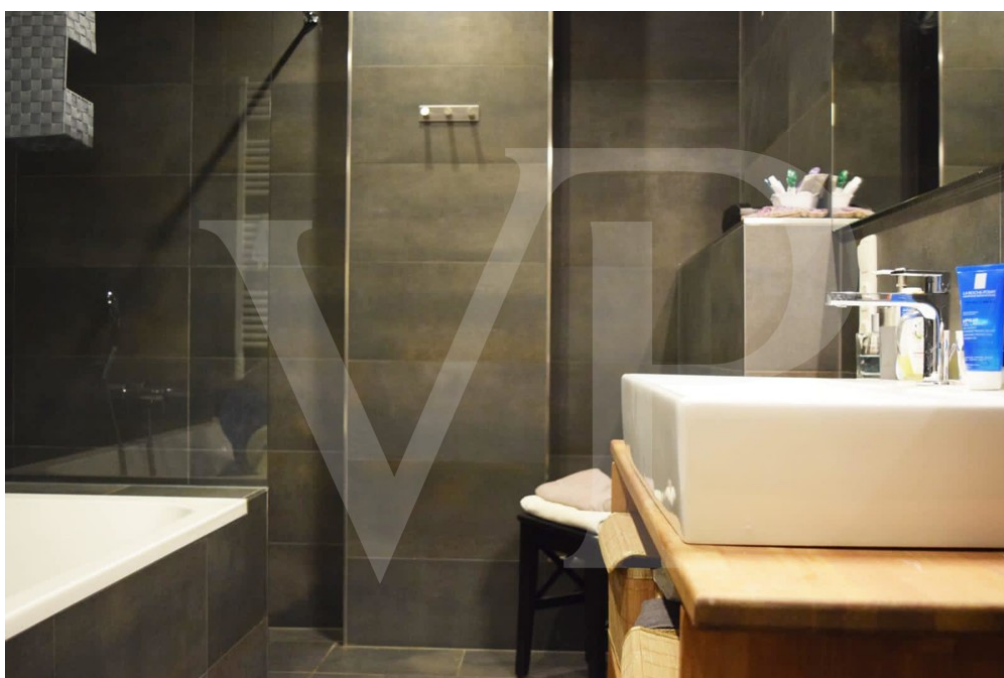
Objektnummer: LU231953625 - L-1725 Luxembourg-Limpertsberg

## Die Immobilie



Objektnummer: LU231953625 - L-1725 Luxembourg-Limpertsberg

## Die Immobilie



Objektnummer: LU231953625 - L-1725 Luxembourg-Limpertsberg

## Die Immobilie



Objektnummer: LU231953625 - L-1725 Luxembourg-Limpertsberg

## Grundrisse



Les plans sont fournis à titre d'information et ne sont pas contractuels

Dieser Grundriss ist nicht maßstabsgetreu. Die Unterlagen wurden uns vom Auftraggeber zur Verfügung gestellt. Aus diesem Grund können wir nicht für die Richtigkeit der Angaben garantieren.

**Objektnummer: LU231953625 - L-1725 Luxembourg-Limpertsberg**

## **Ein erster Eindruck**

**Von Poll bietet Ihnen diese schöne Wohnung im Herzen von Limpertsberg zum Kauf an.**

**In der Wohnung genießen Sie eine große Küche in Verbindung mit dem Wohn- und Essbereich, 2 Schlafzimmer, ein Bad / Duschbad, eine Gästetoilette, einen Abstell- / Waschraum und einen tollen Balkon. Auf dem Balkon können Sie die Abendsonne genießen. In der Eingangshalle und im Hauptschlafzimmer haben Sie eingebaute Kleiderschränke.**

**Im Untergeschoss finden Sie den Keller und auch einen Parkplatz für 100.000 €.**

**Diese Wohnung befindet sich nur wenige Gehminuten von allem entfernt, was Sie brauchen. Lebensmittelgeschäft, Restaurants, Bars, Apotheke, Straßenbahn, Stadt, Kirchberg, Kinderkrippe und Schulen.**

**Objektnummer: LU231953625 - L-1725 Luxembourg-Limpertsberg**

## **Sonstige Angaben**

**Alle Informationen in diesem Dokument basieren ausschließlich auf den Informationen, die uns unsere Kunden zur Verfügung stellen. Wir übernehmen keine Garantie für die Vollständigkeit, Richtigkeit und Aktualität dieser Angaben.**

**Die Notar- und Meldegebühren im Grundbuch gehen zu Lasten des Käufers.**

**Die Verkaufsprovision geht zu Lasten des Verkäufers, der das Verkaufsmandat mit unserer Agentur unterzeichnet hat.**

**Objektnummer: LU231953625 - L-1725 Luxembourg-Limpertsberg**

## **Ansprechpartner**

**Weitere Informationen erhalten Sie über Ihren Ansprechpartner:**

**VON POLL REAL ESTATE Limpertsberg**

---

**6, avenue Pasteur, L-2310 Luxembourg**

**Tel.: +352 26 47 98**

**E-Mail: [limpertsberg@von-poll.com](mailto:limpertsberg@von-poll.com)**

*Zum Impressum der von Poll Immobilien GmbH*

---

**[www.von-poll.com](http://www.von-poll.com)**