

Lorentzweiler

# Unterkunft mit eigenem Garten in einem Zweifamilienhaus auf den Höhen von Lorentzweiler

Objektnummer: LU221953589\_6



KAUFPREIS: 0 EUR • WOHNFLÄCHE: ca. 89,37 m<sup>2</sup>

**Objektnummer: LU221953589\_6 - L-7377 Lorentzweiler**

- Auf einen Blick**
- Die Immobilie**
- Auf einen Blick: Energiedaten**
- Grundrisse**
- Ein erster Eindruck**
- Alles zum Standort**
- Sonstige Angaben**
- Ansprechpartner**

Objektnummer: LU221953589\_6 - L-7377 Lorentzweiler

## Auf einen Blick

Objektnummer	LU221953589_6	Kaufpreis	Auf Anfrage
Wohnfläche	ca. 89,37 m <sup>2</sup>	Haustyp	Zweifamilienhaus
Dachform	Satteldach	Gesamtfläche	ca. 119 m <sup>2</sup>
Schlafzimmer	3	Zustand der Immobilie	projektiert
Badezimmer	1	Nutzfläche	ca. 99 m <sup>2</sup>
Baujahr	2024	Ausstattung	Terrasse, Gäste-WC
Stellplatz	1 x Freiplatz, 2 x Parkhaus		

Objektnummer: LU221953589\_6 - L-7377 Lorentzweiler

## Auf einen Blick: Energiedaten

Heizungsart	<b>Fußbodenheizung</b>	Energieausweis	<b>Bedarfsausweis</b>
Wesentlicher Energieträger	<b>Luft/Wasser-Wärmepumpe</b>	Energie-Effizienzklasse	<b>A</b>
Energieausweis gültig bis	<b>14.11.2032</b>		
Befuerung	<b>Luft/Wasser-Wärmepumpe</b>		

Objektnummer: LU221953589\_6 - L-7377 Lorentzweiler

## Die Immobilie



Objektnummer: LU221953589\_6 - L-7377 Lorentzweiler

## Die Immobilie



Objektnummer: LU221953589\_6 - L-7377 Lorentzweiler

## Die Immobilie



Objektnummer: LU221953589\_6 - L-7377 Lorentzweiler

## Die Immobilie



Objektnummer: LU221953589\_6 - L-7377 Lorentzweiler

## Die Immobilie



Objektnummer: LU221953589\_6 - L-7377 Lorentzweiler

## Die Immobilie



Objektnummer: LU221953589\_6 - L-7377 Lorentzweiler

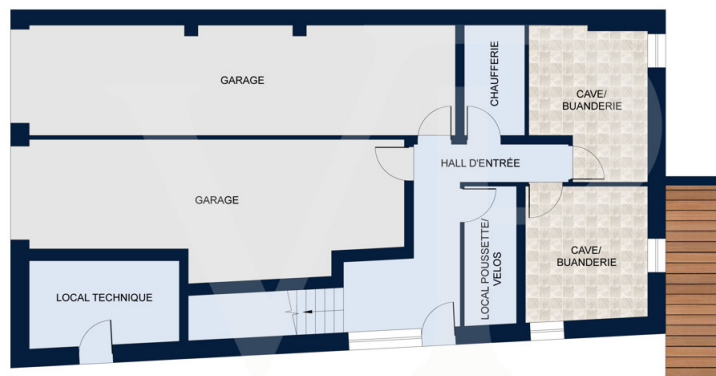
## Grundrisse



Les plans sont fournis à titre d'information et ne sont pas contractuels



Les plans sont fournis à titre d'information et ne sont pas contractuels



REZ-DE-CHAUSSÉE

Les plans sont fournis à titre d'information et ne sont pas contractuels

Dieser Grundriss ist nicht maßstabsgetreu. Die Unterlagen wurden uns vom Auftraggeber zur Verfügung gestellt. Aus diesem Grund können wir nicht für die Richtigkeit der Angaben garantieren.

**Objektnummer: LU221953589\_6 - L-7377 Lorentzweiler**

## **Ein erster Eindruck**

**Auf 3 Seiten freistehendes Zweifamilienhaus mit großem Privatgarten und Terrasse auf den Höhen von Lorentzweiler.**

**Auf den Höhen von Lorentzweiler gelegen und nach Süden ausgerichtet, ist dieses als Off-Plan-Verkauf verkaufte Zweifamilienhaus ideal für eine Familie, die ihr eigenes Projekt in einer ruhigen und grünen Umgebung verwirklichen möchte.**

**Diese luxuriöse Unterkunft kombiniert Modernität und Komfort und bietet offene Räume, die umgewandelt werden können, sowie hochwertige Dienstleistungen.**

**Der Käufer kann seine Ausstattung\* definieren und es wird eine große Auswahl an Materialien sowohl für Bodenbeläge als auch für Badezimmer usw. angeboten.**

**Ein großes Wohnzimmer beherbergt das Wohnzimmer, das Esszimmer und den Raum für die offene Küche mit Abstellraum. Die nach Süden ausgerichtete Terrasse von + - 24 m<sup>2</sup> führt Sie in den privaten Garten, in dem Sie Ihre Sommerabende in einer gemütlichen und ruhigen Atmosphäre genießen können.**

**Auf technischer Ebene wird das Zweifamilienhaus verfügen über:**

- Eine Wärmepumpe**
- Fußbodenheizung**
- Dreifach verglaste Rahmen**
- Sonnenkollektoren für die Warmwasserbereitung**
- Zweiflutige Belüftung**
- Stromversorgung für Autoladegerät in der Garage**

**Der Verkaufspreis beinhaltet die bereits berücksichtigte Wohnungssteuer von 3% und vorbehaltlich der Annahme der Käuferakte für die Verwaltung.**

**Die Unterkunft wird mit einer Garage für 2 Autos, einem Keller und einer privaten Waschküche verkauft.**

**\*Mögliche Ergänzungen, die mit dem Veranstalter festgelegt werden müssen**

**Objektnummer: LU221953589\_6 - L-7377 Lorentzweiler**

## **Alles zum Standort**

**Die im Nordosten der Stadt Luxemburg gelegene Gemeinde Lorentzweiler ist ideal gelegen, um eine Familie willkommen zu heißen, die sich in einem Haus in einer ruhigen Wohngegend niederlassen möchte.**

**Die umliegenden Grünflächen und die Infrastruktur der Stadt ermöglichen eine Vielzahl von Aktivitäten rund um das Haus.**

**Lorentzweiler liegt in der Aufnahmezone der Europäischen Schule Kirchberg.**

**Das Einkaufszentrum Walferdingen ist 4,5 km entfernt.**

**Die Stadt Luxemburg ist 8 km entfernt**

**Der Flughafen ist 14 km entfernt**

**Objektnummer: LU221953589\_6 - L-7377 Lorentzweiler**

## **Sonstige Angaben**

**Alle Informationen in diesem Dokument basieren ausschließlich auf den Informationen, die uns unsere Kunden zur Verfügung stellen. Wir übernehmen keine Garantie für die Vollständigkeit, Richtigkeit und Aktualität dieser Angaben.**

**Die Notar- und Meldegebühren im Grundbuch gehen zu Lasten des Käufers.**

**Die Verkaufsprovision geht zu Lasten des Verkäufers, der das Verkaufsmandat mit unserer Agentur unterzeichnet hat.**

**Objektnummer: LU221953589\_6 - L-7377 Lorentzweiler**

## **Ansprechpartner**

**Weitere Informationen erhalten Sie über Ihren Ansprechpartner:**

**VON POLL REAL ESTATE Limpertsberg**

---

**6, avenue Pasteur, L-2310 Luxembourg**

**Tel.: +352 26 47 98**

**E-Mail: [limpertsberg@von-poll.com](mailto:limpertsberg@von-poll.com)**

*Zum Impressum der von Poll Immobilien GmbH*

---

**[www.von-poll.com](http://www.von-poll.com)**