

Luxembourg - Luxembourg-Belair

Apartment mit 1 Schlafzimmer und einzigartigem, freiem Blick über die Dächer von Belair

Objektnummer: LU221953567



KAUFPREIS: 715.000 EUR • WOHNFLÄCHE: ca. 56 m²

Objektnummer: LU221953567 - L-1650 Luxembourg - Luxembourg-Belair

- Auf einen Blick**
- Die Immobilie**
- Auf einen Blick: Energiedaten**
- Grundrisse**
- Ein erster Eindruck**
- Alles zum Standort**
- Sonstige Angaben**
- Ansprechpartner**

Objektnummer: LU221953567 - L-1650 Luxembourg - Luxembourg-Belair

Auf einen Blick

Objektnummer	LU221953567	Kaufpreis	715.000 EUR
Wohnfläche	ca. 56 m ²	Wohnungstyp	Penthouse
Etage	8	Zustand der Immobilie	renovierungsbedürftig
Schlafzimmer	1	Ausstattung	Terrasse
Badezimmer	1		
Baujahr	1965		

Objektnummer: LU221953567 - L-1650 Luxembourg - Luxembourg-Belair

Auf einen Blick: Energiedaten

Befuerung	Gas
Energieinformation	Zum Zeitpunkt der Anzeigenerstellung lag kein Energieausweis vor.

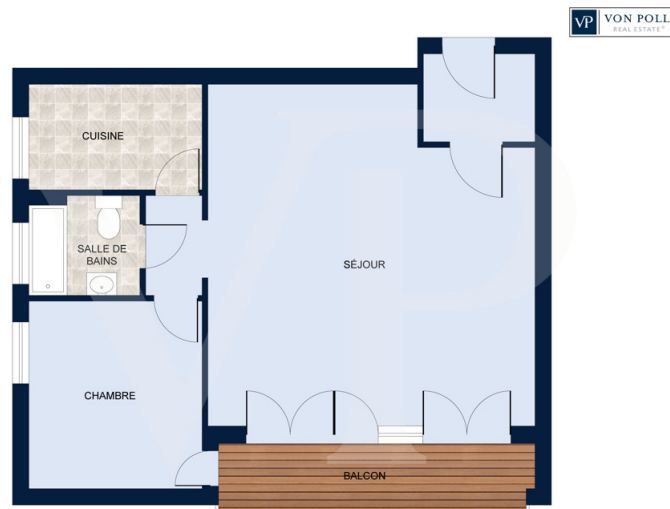
Objektnummer: LU221953567 - L-1650 Luxembourg - Luxembourg-Belair

Die Immobilie



Objektnummer: LU221953567 - L-1650 Luxembourg - Luxembourg-Belair

Grundrisse



Les plans sont fournis à titre d'information et ne sont pas contractuels

Dieser Grundriss ist nicht maßstabsgetreu. Die Unterlagen wurden uns vom Auftraggeber zur Verfügung gestellt. Aus diesem Grund können wir nicht für die Richtigkeit der Angaben garantieren.

Objektnummer: LU221953567 - L-1650 Luxembourg - Luxembourg-Belair

Ein erster Eindruck

Im Herzen des begehrten Stadtteils Belair und nicht weit vom Stadtzentrum von Luxembourg entfernt bietet Ihnen Von Poll Real Estate Luxembourg diese Wohnung zum Verkauf an.

Im 8. und letzten Stock eines 1965 erbauten Wohnhauses genießt die Wohnung eine ideale Lage in einer der schönsten Straßen der Stadt Luxembourg.

Abgesehen von den 2015 erneuerten Rahmen muss die Wohnung komplett renoviert werden und es können großartige Entwicklungsmöglichkeiten untersucht werden.

Derzeit besteht die Wohnung aus einem Eingangsbereich mit Garderobe, einem großen Wohnzimmer mit Erker und Zugang zur Westterrasse, einer separaten Küche, einem Badezimmer mit Fenster und einem Schlafzimmer mit Zugang zur Terrasse.

Die Wohnung wird mit einem Keller verkauft.

Objektnummer: LU221953567 - L-1650 Luxembourg - Luxembourg-Belair

Alles zum Standort

Das Gebäude befindet sich an der Ecke von 2 der schönsten Straßen der Stadt Luxemburg, was es zu einer sehr beliebten Lage macht.

Das Stadtzentrum und die nächste Straßenbahnhaltestelle sind nur wenige Gehminuten von der Residenz entfernt.

In der Umgebung der Wohnung gibt es Supermärkte, renommierte Restaurants, Geschäfte, Parks, ...

Objektnummer: LU221953567 - L-1650 Luxembourg - Luxembourg-Belair

Sonstige Angaben

Alle Informationen in diesem Dokument basieren ausschließlich auf den Informationen, die uns unsere Kunden zur Verfügung stellen. Wir übernehmen keine Garantie für die Vollständigkeit, Richtigkeit und Aktualität dieser Angaben.

Die Notar- und Meldegebühren im Grundbuch gehen zu Lasten des Käufers.

Die Verkaufsprovision geht zu Lasten des Verkäufers, der das Verkaufsmandat mit unserer Agentur unterzeichnet hat.

Objektnummer: LU221953567 - L-1650 Luxembourg - Luxembourg-Belair

Ansprechpartner

Weitere Informationen erhalten Sie über Ihren Ansprechpartner:

VON POLL REAL ESTATE Limpertsberg

6, avenue Pasteur, L-2310 Luxembourg

Tel.: +352 26 47 98

E-Mail: limpertsberg@von-poll.com

Zum Impressum der von Poll Immobilien GmbH

www.von-poll.com