

Junghinster

Grand penthouse 3 chambres en VEFA avec terrasse et parking

Objektnummer: LU221953560_5



**PRIX CONSTRUCTION
GARANTI**

CUISINE OFFERTE*

KAUFPREIS: 1.278.000 EUR • WOHNFLÄCHE: ca. 133,74 m²

Objektnummer: LU221953560_5 - L-6142 Junglinster

- Auf einen Blick
- Die Immobilie
- Auf einen Blick:
Energiedaten
- Grundrisse
- Ein erster Eindruck
- Alles zum Standort
- Ansprechpartner

Objektnummer: LU221953560_5 - L-6142 Junglinster

Auf einen Blick

Objektnummer	LU221953560_5	Kaufpreis	1.278.000 EUR
Wohnfläche	ca. 133,74 m ²	Wohnungstyp	Penthouse
Etage	2	Gesamtfläche	ca. 138 m ²
Schlafzimmer	3	Zustand der Immobilie	projektiert
Badezimmer	2	Bauweise	Massiv
Baujahr	2024	Ausstattung	Terrasse, Gäste-WC
Stellplatz	2 x Tiefgarage		

Objektnummer: LU221953560_5 - L-6142 Junglinster

Auf einen Blick: Energiedaten

Heizungsart	Fußbodenheizung	Energie-	A
Befuerung	Gas	Effizienzklasse	
Energieinformation	Zum Zeitpunkt der Anzeigenerstellung lag kein Energieausweis vor.		

Objektnummer: LU221953560_5 - L-6142 Junglinster

Die Immobilie



Objektnummer: LU221953560_5 - L-6142 Junglinster

Die Immobilie



Objektnummer: LU221953560_5 - L-6142 Junglinster

Die Immobilie



Objektnummer: LU221953560_5 - L-6142 Junglinster

Die Immobilie



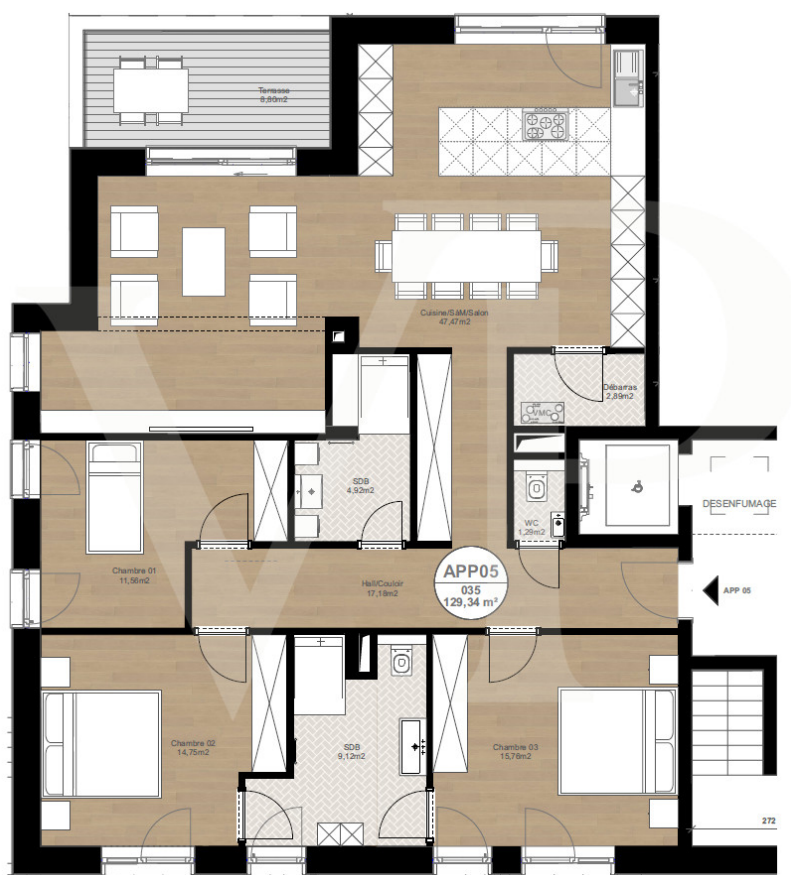
Objektnummer: LU221953560_5 - L-6142 Junglinster

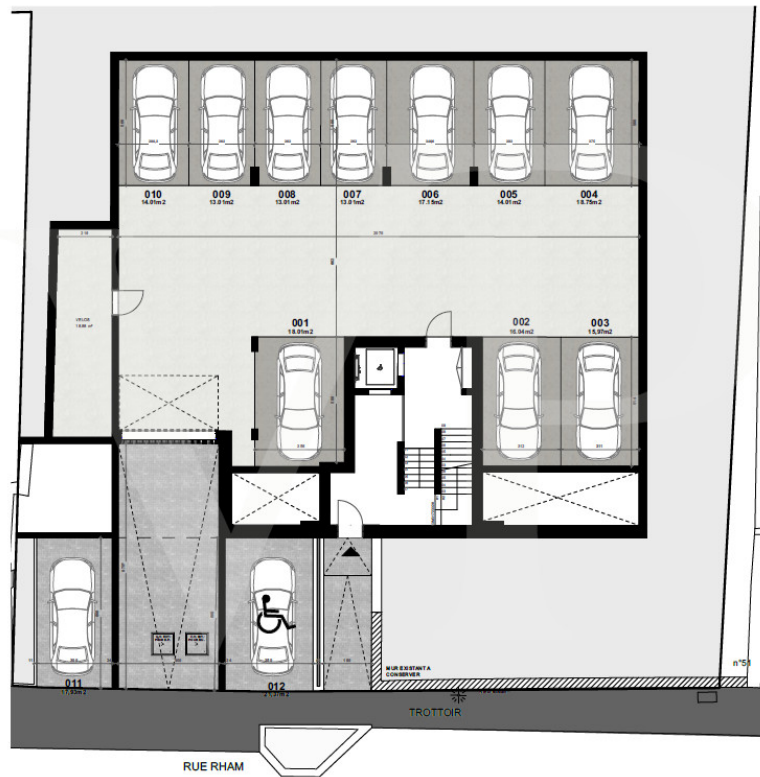
Die Immobilie



Objektnummer: LU221953560_5 - L-6142 Junglinster

Grundrisse





Dieser Grundriss ist nicht maßstabsgetreu. Die Unterlagen wurden uns vom Auftraggeber zur Verfügung gestellt. Aus diesem Grund können wir nicht für die Richtigkeit der Angaben garantieren.

Objektnummer: LU221953560_5 - L-6142 Junglinster

Ein erster Eindruck

*

Objektnummer: LU221953560_5 - L-6142 Junglinster

Alles zum Standort

*

Objektnummer: LU221953560_5 - L-6142 Junglinster

Ansprechpartner

Weitere Informationen erhalten Sie über Ihren Ansprechpartner:

VON POLL REAL ESTATE Limpertsberg

6, avenue Pasteur, L-2310 Luxembourg

Tel.: +352 26 47 98

E-Mail: limpertsberg@von-poll.com

Zum Impressum der von Poll Immobilien GmbH

www.von-poll.com