

Luxembourg-Muhlenbach

1 Zimmer Wohnung in Mühlenbach zu verkaufen

Objektnummer: LU221953521



KAUFPREIS: 495.000 EUR

Objektnummer: LU221953521 - L-1482 Luxembourg-Muhlenbach

- **Auf einen Blick**
- **Die Immobilie**
- **Ein erster Eindruck**
- **Sonstige Angaben**
- **Ansprechpartner**

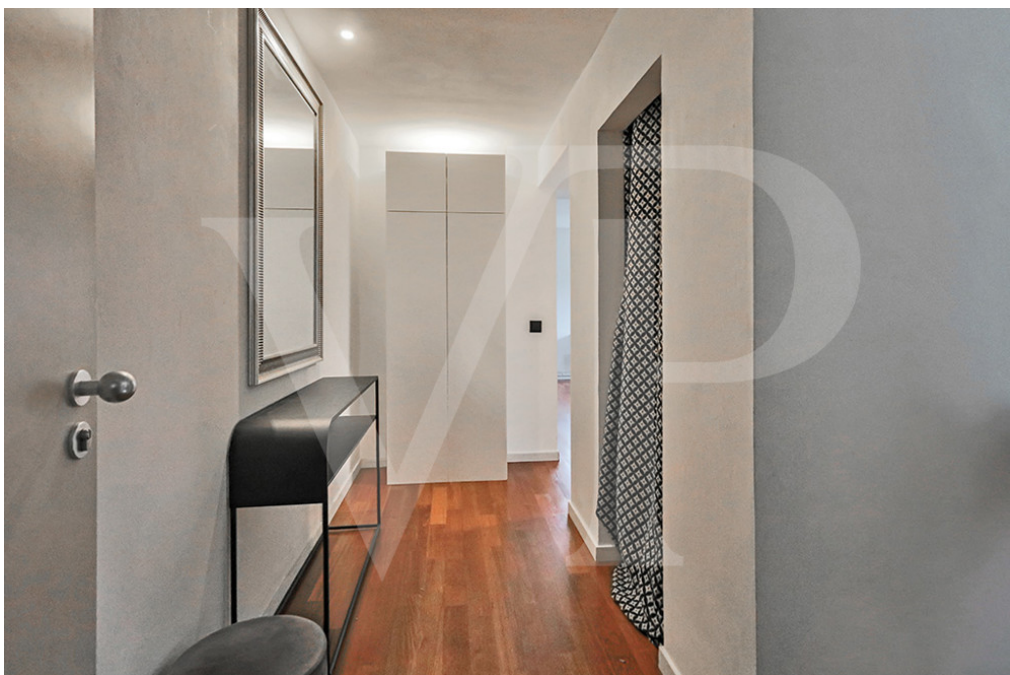
Objektnummer: LU221953521 - L-1482 Luxembourg-Muhlenbach

Auf einen Blick

Objektnummer	LU221953521	Kaufpreis	495.000 EUR
Etage	2	Wohnungstyp	Apartment
Schlafzimmer	1	Zustand der Immobilie	neuwertig
Badezimmer	1	Nutzfläche	ca. 55 m²
Baujahr	2002		
Stellplatz	1 x Tiefgarage		

Objektnummer: LU221953521 - L-1482 Luxembourg-Muhlenbach

Die Immobilie



Objektnummer: LU221953521 - L-1482 Luxembourg-Muhlenbach

Die Immobilie



Objektnummer: LU221953521 - L-1482 Luxembourg-Muhlenbach

Die Immobilie



Objektnummer: LU221953521 - L-1482 Luxembourg-Muhlenbach

Ein erster Eindruck

Von Poll bietet Ihnen eine 1-Zimmer-Wohnung in Mühlenbach zum Kauf an. Diese Eigenschaft wurde komplett renoviert und gut ausgestattet.

Diese Wohnung verfügt über eine Eingangshalle mit Abstellraum, eine ausgestattete Küche, ein Wohnzimmer/Büro, ein Schlafzimmer und ein Badezimmer, die diese Immobilie vervollständigen.

Im Untergeschoss sind ein Stellplatz, ein Kellerabteil und ein Fahrradraum im Verkauf der Wohnung enthalten.

In der Nähe des Zentrums, des Transports und der Geschäfte.

Der Verkauf erfolgt im Rahmen des Erbpachtvertrages.

Objektnummer: LU221953521 - L-1482 Luxembourg-Muhlenbach

Sonstige Angaben

Alle Informationen in diesem Dokument basieren ausschließlich auf den Informationen, die uns unsere Kunden zur Verfügung stellen. Wir übernehmen keine Garantie für die Vollständigkeit, Richtigkeit und Aktualität dieser Angaben.

Die Notar- und Meldegebühren im Grundbuch gehen zu Lasten des Käufers.

Die Verkaufsprovision geht zu Lasten des Verkäufers, der das Verkaufsmandat mit unserer Agentur unterzeichnet hat.

Objektnummer: LU221953521 - L-1482 Luxembourg-Muhlenbach

Ansprechpartner

Weitere Informationen erhalten Sie über Ihren Ansprechpartner:

VON POLL REAL ESTATE Limpertsberg

6, avenue Pasteur, L-2310 Luxembourg

Tel.: +352 26 47 98

E-Mail: limpertsberg@von-poll.com

Zum Impressum der von Poll Immobilien GmbH

www.von-poll.com