

Ettelbruck

Helles, auf 3 Seiten freistehendes Haus in einem Wohngebiet

Objektnummer: LU191933426



KAUFPREIS: 795.000 EUR • WOHNFLÄCHE: ca. 184,27 m² • ZIMMER: 6 • GRUNDSTÜCK: 264 m²

Objektnummer: LU191933426 - L-9062 Ettelbruck

- Auf einen Blick
- Die Immobilie
- Auf einen Blick:
Energiedaten
- Grundrisse
- Ein erster Eindruck
- Alles zum Standort
- Sonstige Angaben
- Ansprechpartner

Objektnummer: LU191933426 - L-9062 Ettelbruck

Auf einen Blick

Objektnummer	LU191933426	Kaufpreis	795.000 EUR
Wohnfläche	ca. 184,27 m ²	Haustyp	Reiheneckhaus
Zimmer	6	Gesamtfläche	ca. 255 m ²
Schlafzimmer	6	Zustand der Immobilie	gepflegt
Badezimmer	1	Bauweise	Massiv
Baujahr	1959	Ausstattung	Terrasse, Gäste-WC, Kamin, Einbauküche
Stellplatz	1 x Freiplatz, 1 x Garage		

Objektnummer: LU191933426 - L-9062 Ettelbruck

Auf einen Blick: Energiedaten

Befuerung	Öl
Energieinformation	Zum Zeitpunkt der Anzeigenerstellung lag kein Energieausweis vor.

Objektnummer: LU191933426 - L-9062 Ettelbruck

Die Immobilie



Objektnummer: LU191933426 - L-9062 Ettelbruck

Die Immobilie



Objektnummer: LU191933426 - L-9062 Ettelbruck

Die Immobilie



Objektnummer: LU191933426 - L-9062 Ettelbruck

Die Immobilie



Objektnummer: LU191933426 - L-9062 Ettelbruck

Die Immobilie



Objektnummer: LU191933426 - L-9062 Ettelbruck

Die Immobilie



Objektnummer: LU191933426 - L-9062 Ettelbruck

Die Immobilie



Objektnummer: LU191933426 - L-9062 Ettelbruck

Die Immobilie



Objektnummer: LU191933426 - L-9062 Ettelbruck

Die Immobilie



Objektnummer: LU191933426 - L-9062 Ettelbruck

Grundrisse



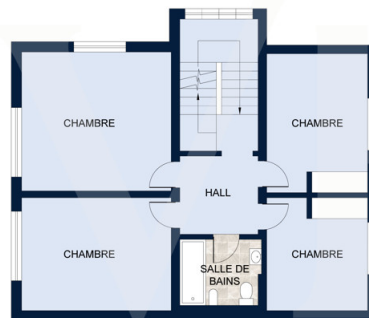
SOUS-SOL

Les plans sont fournis à titre d'information et ne sont pas contractuels



REZ-DE-CHAUSSÉE

Les plans sont fournis à titre d'information et ne sont pas contractuels



PREMIER ÉTAGE

Les plans sont fournis à titre d'information et ne sont pas contractuels



DEUXIÈME ÉTAGE

Les plans sont fournis à titre d'information et ne sont pas contractuels

Dieser Grundriss ist nicht maßstabsgetreu. Die Unterlagen wurden uns vom Auftraggeber zur Verfügung gestellt. Aus diesem Grund können wir nicht für die Richtigkeit der Angaben garantieren.

Objektnummer: LU191933426 - L-9062 Ettelbruck

Ein erster Eindruck

In einer ruhigen Wohngegend von Ettelbrück gelegen, bietet Ihnen Von Poll Real Estate Luxembourg dieses charmante Familienhaus zum Verkauf an.

Aufgrund der vielen Fenster ist dieses Haus sehr hell und verfügt über 6 Schlafzimmer und Räume, die je nach Wunsch der Bewohner umgestaltet werden können.

Das große Wohnzimmer im Erdgeschoss verfügt über einen Kamin, so dass Sie an Winterabenden einen gemütlichen Raum genießen können. Der Rest des Hauses wird über eine Ölzentralheizung (2018) beheizt.

Im Untergeschoss können Sie in der Garage mit elektrischem Tor jedes Auto parken und einen zusätzlichen Platz davor nutzen.

Die Rahmen und das Dach wurden vor einigen Jahren renoviert, während der Rest des Hauses einer Auffrischung bedarf.

Ein derzeit in Carnotzet eingerichteter Mehrzweckraum befindet sich im Kellergeschoss und kann als „Hobbyraum“ genutzt werden.

Objektnummer: LU191933426 - L-9062 Ettelbruck

Alles zum Standort

Ettelbrück, Teil von NORDSTAD, ist eine attraktive Gemeinde mit einer sehr entwickelten Infrastruktur und einem breiten Angebot an Annehmlichkeiten für ihre Bürger.

Weniger als 500 Meter entfernt befinden sich Schulen, Supermärkte, Restaurants, Spielplätze sowie der Bahnhof, von dem aus Sie die Stadt Luxemburg in weniger als einer Stunde erreichen.

Darüber hinaus bieten die umliegenden Grünflächen und Wälder Möglichkeiten zum Wandern und Entdecken.

Objektnummer: LU191933426 - L-9062 Ettelbruck

Sonstige Angaben

Alle Informationen in diesem Dokument basieren ausschließlich auf den Informationen, die uns unsere Kunden zur Verfügung stellen. Wir übernehmen keine Garantie für die Vollständigkeit, Richtigkeit und Aktualität dieser Angaben.

Die Notar- und Meldegebühren im Grundbuch gehen zu Lasten des Käufers.

Die Verkaufsprovision geht zu Lasten des Verkäufers, der das Verkaufsmandat mit unserer Agentur unterzeichnet hat.

Objektnummer: LU191933426 - L-9062 Ettelbruck

Ansprechpartner

Weitere Informationen erhalten Sie über Ihren Ansprechpartner:

VON POLL REAL ESTATE Limpertsberg

6, avenue Pasteur, L-2310 Luxembourg

Tel.: +352 26 47 98

E-Mail: limpertsberg@von-poll.com

Zum Impressum der von Poll Immobilien GmbH

www.von-poll.com