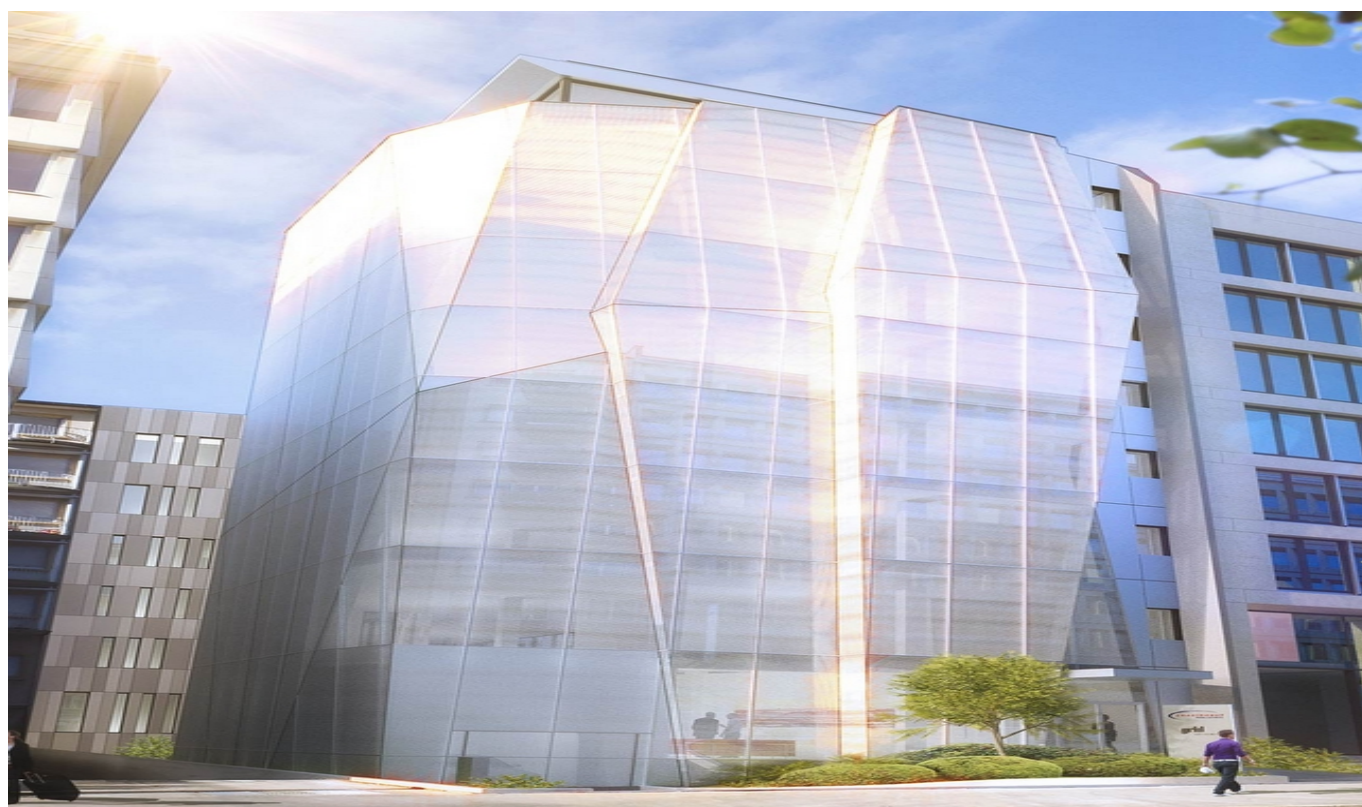


Luxembourg-centre ville - CBD

# Immeuble Diamond, immeuble contemporain de standing

*Objektnummer: 38\_2*



**MIETPREIS: 0 EUR**

**Objektnummer: 38\_2 - L-2449 Luxembourg-centre ville - CBD**

- Auf einen Blick
- Die Immobilie
- Auf einen Blick:  
Energiedaten
- Ein erster Eindruck
- Ansprechpartner

Objektnummer: 38\_2 - L-2449 Luxembourg-centre ville - CBD

## Auf einen Blick

Objektnummer	38_2	Mietpreis	Auf Anfrage
Etage	3	Büro/Praxen	Bürozentrum
		Provisionspflichtig	Ja
		Gesamtfläche	ca. 350 m <sup>2</sup>
		Zustand der Immobilie	neuwertig

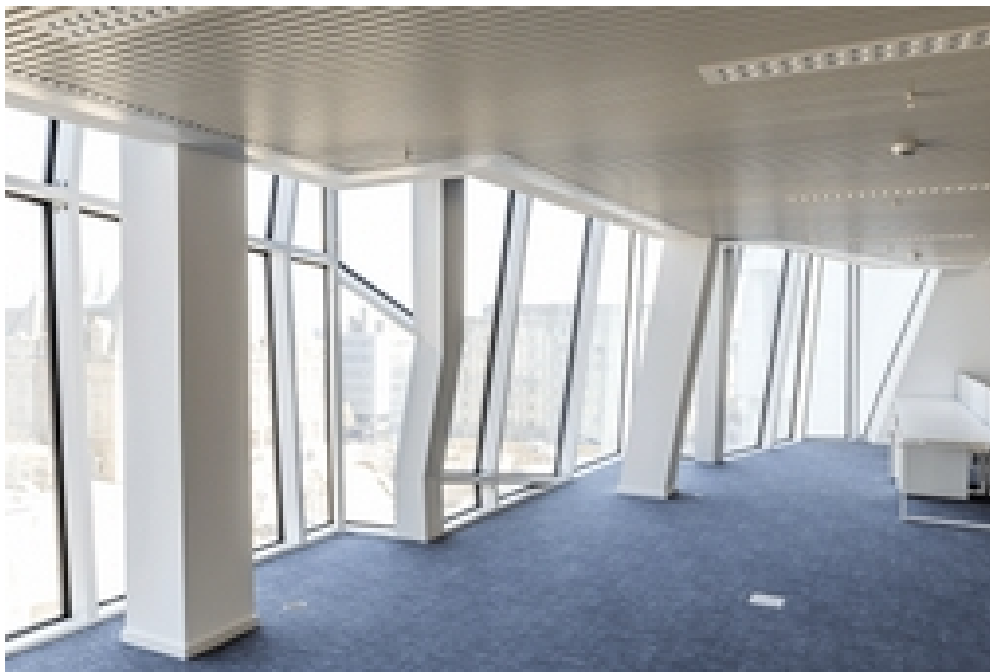
Objektnummer: 38\_2 - L-2449 Luxembourg-centre ville - CBD

## Auf einen Blick: Energiedaten

Heizungsart	Zentralheizung
Energieinformation	Zum Zeitpunkt der Anzeigenerstellung lag kein Energieausweis vor.

Objektnummer: 38\_2 - L-2449 Luxembourg-centre ville - CBD

## Die Immobilie



Objektnummer: 38\_2 - L-2449 Luxembourg-centre ville - CBD

## Die Immobilie



**Objektnummer: 38\_2 - L-2449 Luxembourg-centre ville - CBD**

## Ein erster Eindruck

Immeuble contemporain de standing situé sur le Boulevard Royal et face au futur centre Hamilius.

Espace de bureau moderne, très lumineux

Cloisonnement possible sur demande.

20 minutes de l'aéroport

5 minutes du Kirchberg

10 minutes des axes autoroutiers

Objektnummer: 38\_2 - L-2449 Luxembourg-centre ville - CBD

## Ansprechpartner

Weitere Informationen erhalten Sie über Ihren Ansprechpartner:

VON POLL REAL ESTATE Limpertsberg

---

6, avenue Pasteur, L-2310 Luxembourg

Tel.: +352 26 47 98

E-Mail: [limpertsberg@von-poll.com](mailto:limpertsberg@von-poll.com)

*Zum Impressum der von Poll Immobilien GmbH*

---

[www.von-poll.com](http://www.von-poll.com)