

Oevenum

KfW 55-Standard: Hochwertig eingerichtete Ferienhaushälfte unter Reet

Objektnummer: 22253010



KAUFPREIS: 850.000 EUR • WOHNFLÄCHE: ca. 111 m² • ZIMMER: 3 • GRUNDSTÜCK: 943 m²

Objektnummer: 22253010 - 25938 Oevenum

- Auf einen Blick
- Die Immobilie
- Auf einen Blick:
Energiedaten
- Grundrisse
- Ein erster Eindruck
- Alles zum Standort
- Ansprechpartner

Objektnummer: 22253010 - 25938 Oevenum

Auf einen Blick

Objektnummer	22253010	Kaufpreis	850.000 EUR
Wohnfläche	ca. 111 m ²	Haustyp	Doppelhaushälfte
Dachform	Krüppelwalmdach	Provision	Käuferprovision beträgt 2,975 % (inkl. MwSt.) des beurkundeten Kaufpreises
Bezugsfrei ab	21.04.2026	Zustand der Immobilie	neuwertig
Zimmer	3	Bauweise	Massiv
Schlafzimmer	2	Nutzfläche	ca. 11 m ²
Badezimmer	2	Ausstattung	Terrasse, Sauna, Kamin, Garten/-mitbenutzung, Einbauküche
Baujahr	2023		
Stellplatz	1 x Freiplatz		

Objektnummer: 22253010 - 25938 Oevenum

Auf einen Blick: Energiedaten

Heizungsart	Fußbodenheizung	Energieausweis	Bedarfsausweis
Wesentlicher Energieträger	Luft/Wasser-Wärmepumpe	Endenergiebedarf	19.00 kWh/m ² a
Energieausweis gültig bis	25.03.2034	Energie-Effizienzklasse	A+
Befeuerung	Luft/Wasser-Wärmepumpe	Baujahr laut Energieausweis	2023

Objektnummer: 22253010 - 25938 Oevenum

Die Immobilie



Objektnummer: 22253010 - 25938 Oevenum

Die Immobilie



Objektnummer: 22253010 - 25938 Oevenum

Die Immobilie



Objektnummer: 22253010 - 25938 Oevenum

Die Immobilie



Objektnummer: 22253010 - 25938 Oevenum

Die Immobilie



Objektnummer: 22253010 - 25938 Oevenum

Die Immobilie



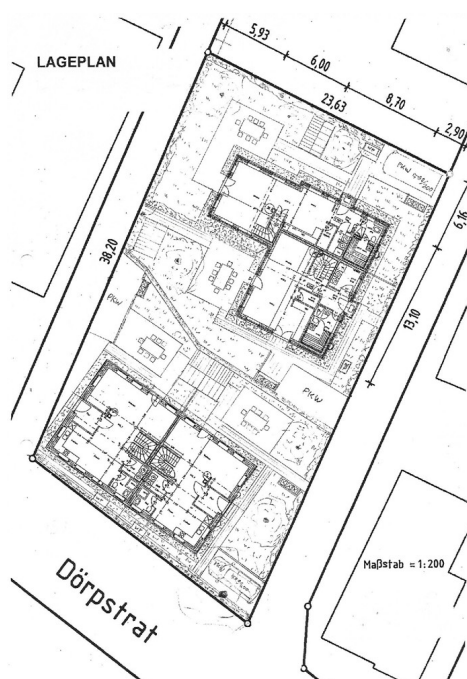
Objektnummer: 22253010 - 25938 Oevenum

Die Immobilie



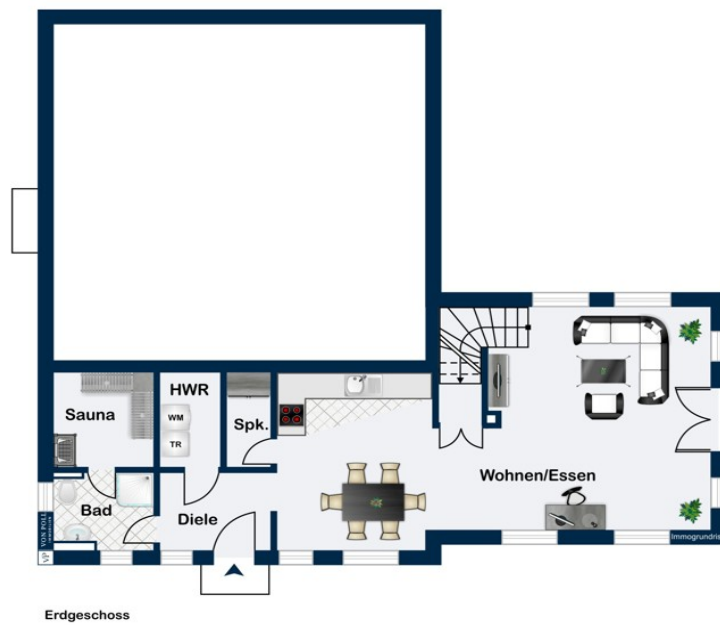
Objektnummer: 22253010 - 25938 Oevenum

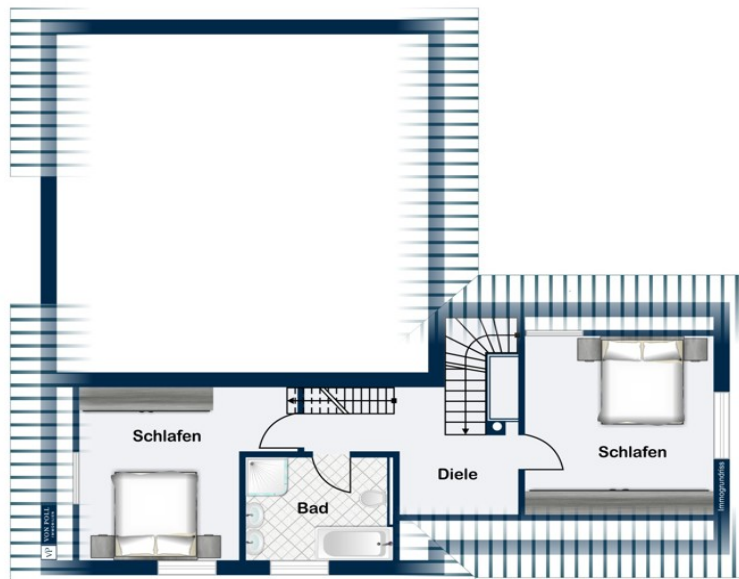
Die Immobilie



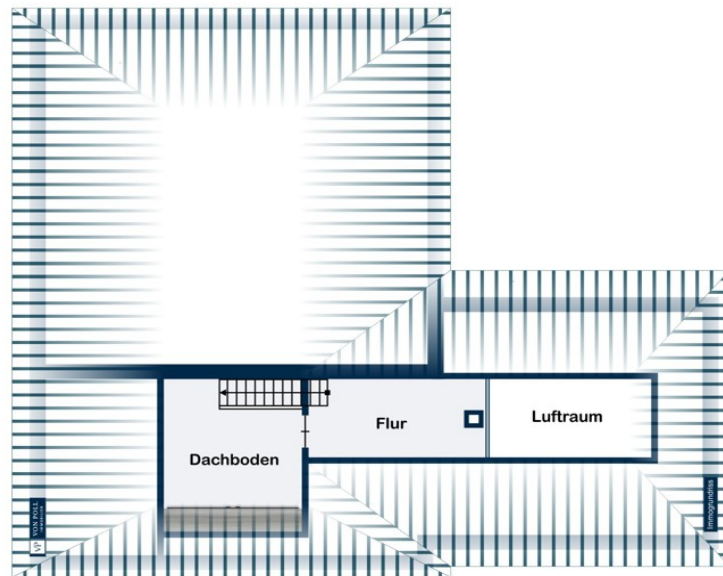
Objektnummer: 22253010 - 25938 Oevenum

Grundrisse





Dachgeschoss



Dachboden

Dieser Grundriss ist nicht maßstabsgetreu. Die Unterlagen wurden uns vom Auftraggeber zur Verfügung gestellt. Aus diesem Grund können wir nicht für die Richtigkeit der Angaben garantieren.

Objektnummer: 22253010 - 25938 Oevenum

Ein erster Eindruck

Komplett eingerichtet mit Pött un Pann... - bereits in der Ferienvermietung. Auf einem ruhigen Hintergrundstück ist hier im typisch friesischen Baustil ein modernes Doppelhaus unter Reet im KfW 55 EE-Standard entstanden. Auf rund 111 Quadratmeter Wohnfläche (nach Din, kein "Sylter Maß"!) erwartet Sie eine geräumige Diele, die ausreichend Platz für eine Garderobe bietet. Von hier gelangt man in ein helles Duschbad mit einer Sauna sowie einem Gäste-WC. Zudem gibt es einen Hauswirtschaftsraum mit Anschlüssen für Waschmaschine und Trockner sowie einen Abstellraum. Über den geräumigen hochwertigen Koch-Essbereich geht es in das große helle Wohnzimmer (Abzug für einen Kaminofen vorhanden) mit Zugang zu Terrasse (zirka 15 Quadratmeter) und Garten (rund 280 Quadratmeter zugeordnete Freifläche).

Im Obergeschoss finden sich zwei große Schlafzimmer sowie ein helles, geräumiges Wannen-Duschbad. Der ausgebaut Spitzboden bietet zusätzlich gut nutzbaren Raum.

Das gesamte Haus erhielt eine Fußbodenheizung. In den Bädern sind zudem Handtuchheizkörper vorhanden. Diese gemütlich und hochwertig eingerichtete Immobilie besticht außerdem durch ihre geringen Energiekosten!

Die beiden Doppelhaushälften sind nach WEG geteilt.

Das gesamte Grundstück der Wohnanlage wurde optisch ansprechend bepflanzt und hergestellt. Ein Pkw-Stellplatz mit einer Ladesäule für E-Fahrzeuge sowie ein kleines Gartenhäuschen runden das Angebot ab.

Für diese Haushälfte ist die gewerbliche Ferienvermietung genehmigt. Somit handelt es sich um einen Netto-Kaufpreis.

Ein Erwerb des gesamten Gebäudes ist zur Zeit noch möglich.

Die Immobilie ist bezugsfertig und kann sofort übergeben werden.

Objektnummer: 22253010 - 25938 Oevenum

Alles zum Standort

Das typische Friesendorf Oevenum mit rund 600 Einwohnern liegt nur wenige Fahrminuten von der Inselhauptstadt Wyk entfernt. Der Ortskern ist geprägt durch stilvoll renovierte reetgedeckte Friesenhäuser. Besorgungen für den täglichen Bedarf sind in Oevenum in einer Bäckerei auf der anderen Straßenseite zu erledigen. Zudem laden der Dorfkrug und einige Cafés zum Verweilen ein. In den Sommermonaten findet wöchentlich der traditionelle und sehr beliebte Bauernmarkt statt. Eine Bushaltestelle der Insellinie, die alle Föhrer Gemeinden verbindet, befindet sich in unmittelbarer Nähe.

Beheimatet ist in Oevenum auch ein gepflegter Neun-Loch-Kurzbahngolfplatz, der für jedermann bespielbar ist.

Föhr ist mit 82 Quadratkilometern und rund 8600 Einwohnern die größte Insel im Weltnaturerbe Nordfriesisches Wattenmeer. Einheimische und Inselgäste wissen die friesische Urtümlichkeit und den wohltuend ruhigen Charme der Insel, der Besucher schnell in seinen Bann zieht, gleichermaßen zu schätzen. Nordsee, Strand, Marsch- und Geestlandschaften in dem höchst gesunden Reizklima bieten Ruhe und Erholung aber auch zahlreiche Möglichkeiten, aktiv zu sein. So werden Wattwanderungen, Wassersport, Radtouren, Schwimmen sowie zahlreiche klassische Sportarten wie Tennis, Golf, Fußball, Beach-Volleyball, Minigolf und vieles mehr angeboten. Dazu rundet ein umfangreiches kulturelles Veranstaltungsprogramm das Angebot ab.

In Wyk finden sich größere Einkaufsmärkte, die Fußgängerzone mit der Flaniermeile Sandwall, das Kino und das Wellenbad sowie der Fährhafen. Die Anreise nach Föhr ist auch mit einem Sportflugzeug möglich.

Es gibt 16 Dörfer auf der Insel, die mit ihren reetgedeckten friesischen Häusern und Höfen, die in dieser Anzahl auf keiner anderen Insel zu finden sind, ihren urtümlichen Charakter weitgehend bewahrt haben.

Die Haupteinnahmequelle ist der Tourismus. Es gibt zirka 4000 Ferienwohnungen

und -häuser sowie diverse Pensionen und Hotels.

Objektnummer: 22253010 - 25938 Oevenum

Ansprechpartner

Weitere Informationen erhalten Sie über Ihren Ansprechpartner:

Dirk Jenßen

Große Straße 38, 25938 Wyk auf Föhr

Tel.: +49 4681 - 74 19 58 0

E-Mail: foehr@von-poll.com

Zum Impressum der von Poll Immobilien GmbH

www.von-poll.com