

Oevenum

# KfW 55-Standard: Hochwertig eingerichtete Ferienhaushälfte unter Reet

Objektnummer: 22253010



**KAUFPREIS: 850.000 EUR • WOHNFLÄCHE: ca. 111 m<sup>2</sup> • ZIMMER: 3 • GRUNDSTÜCK: 943 m<sup>2</sup>**

**Objektnummer: 22253010 - 25938 Oevenum**

- Auf einen Blick**
- Die Immobilie**
- Auf einen Blick: Energiedaten**
- Grundrisse**
- Ein erster Eindruck**
- Alles zum Standort**
- Ansprechpartner**

**Objektnummer: 22253010 - 25938 Oevenum**

## Auf einen Blick

<b>Objektnummer</b>	<b>22253010</b>	<b>Kaufpreis</b>	<b>850.000 EUR</b>
<b>Wohnfläche</b>	<b>ca. 111 m<sup>2</sup></b>	<b>Haustyp</b>	<b>Doppelhaushälfte</b>
<b>Dachform</b>	<b>Krüppelwalmdach</b>	<b>Provision</b>	<b>Käuferprovision beträgt 2,975 % (inkl. MwSt.) des beurkundeten Kaufpreises</b>
<b>Bezugsfrei ab</b>	<b>21.04.2026</b>	<b>Zustand der Immobilie</b>	<b>neuwertig</b>
<b>Zimmer</b>	<b>3</b>	<b>Bauweise</b>	<b>Massiv</b>
<b>Schlafzimmer</b>	<b>2</b>	<b>Nutzfläche</b>	<b>ca. 11 m<sup>2</sup></b>
<b>Badezimmer</b>	<b>2</b>	<b>Ausstattung</b>	<b>Terrasse, Sauna, Kamin, Garten/-mitbenutzung, Einbauküche</b>
<b>Baujahr</b>	<b>2023</b>		
<b>Stellplatz</b>	<b>1 x Freiplatz</b>		

**Objektnummer: 22253010 - 25938 Oevenum**

## **Auf einen Blick: Energiedaten**

<b>Heizungsart</b>	<b>Fußbodenheizung</b>	<b>Energieausweis</b>	<b>Bedarfsausweis</b>
<b>Wesentlicher Energieträger</b>	<b>Luft/Wasser-Wärmepumpe</b>	<b>Endenergiebedarf</b>	<b>19.00 kWh/m²a</b>
<b>Energieausweis gültig bis</b>	<b>25.03.2034</b>	<b>Energie-Effizienzklasse</b>	<b>A+</b>
<b>Befuerung</b>	<b>Luft/Wasser-Wärmepumpe</b>	<b>Baujahr laut Energieausweis</b>	<b>2023</b>

Objektnummer: 22253010 - 25938 Oevenum

## Die Immobilie



Objektnummer: 22253010 - 25938 Oevenum

## Die Immobilie



Objektnummer: 22253010 - 25938 Oevenum

## Die Immobilie



Objektnummer: 22253010 - 25938 Oevenum

## Die Immobilie



Objektnummer: 22253010 - 25938 Oevenum

## Die Immobilie



Objektnummer: 22253010 - 25938 Oevenum

## Die Immobilie



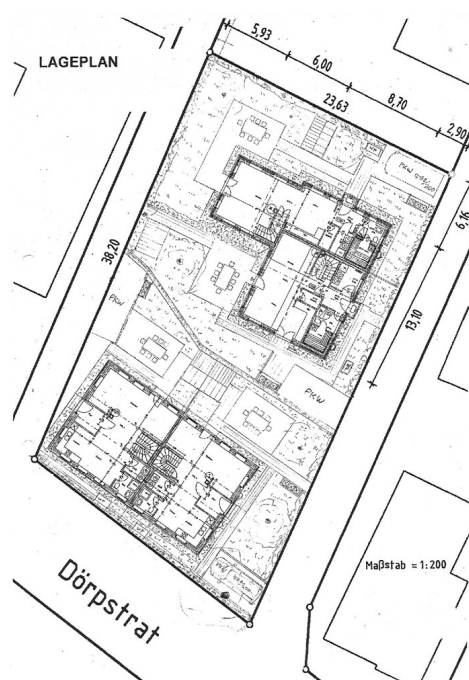
Objektnummer: 22253010 - 25938 Oevenum

## Die Immobilie



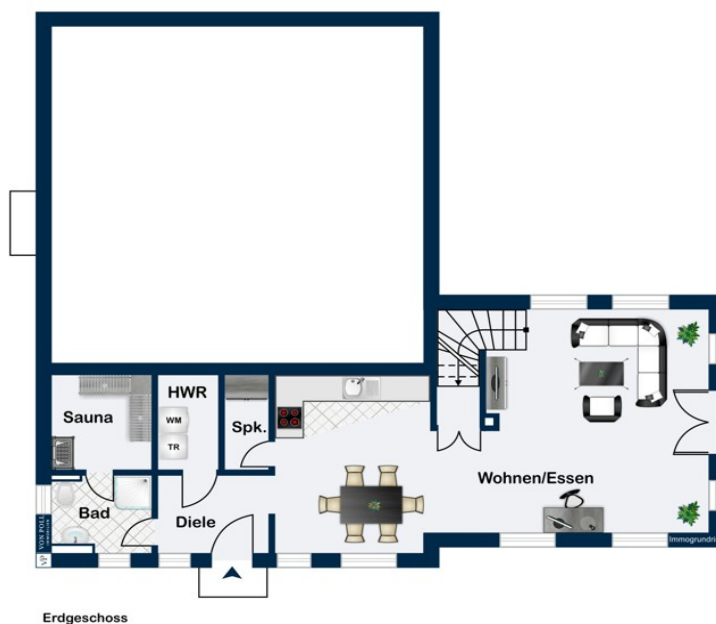
Objektnummer: 22253010 - 25938 Oevenum

## Die Immobilie

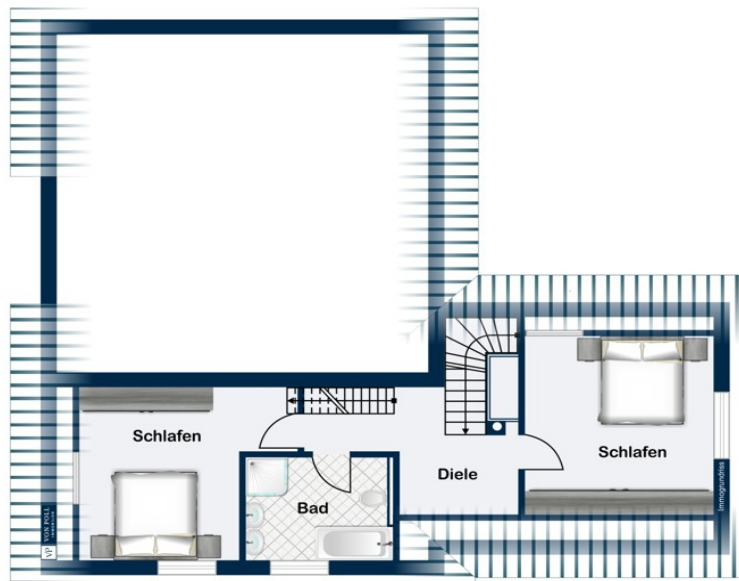


Objektnummer: 22253010 - 25938 Oevenum

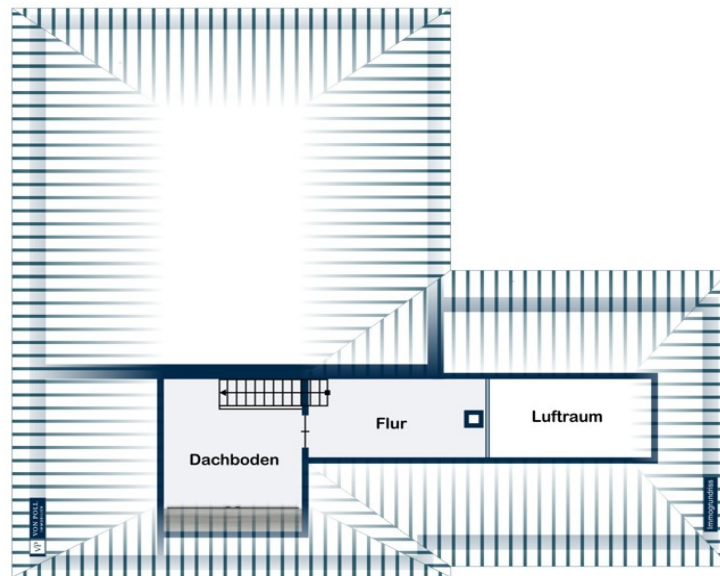
## Grundrisse



Erdgeschoss



Dachgeschoss



Dachboden

Dieser Grundriss ist nicht maßstabsgetreu. Die Unterlagen wurden uns vom Auftraggeber zur Verfügung gestellt. Aus diesem Grund können wir nicht für die Richtigkeit der Angaben garantieren.

**Objektnummer: 22253010 - 25938 Oevenum**

## **Ein erster Eindruck**

**Komplett eingerichtet mit Pött un Pann... - bereits in der Ferienvermietung. Auf einem ruhigen Hintergrundstück ist hier im typisch friesischen Baustil ein modernes Doppelhaus unter Reet im KfW 55 EE-Standard entstanden. Auf rund 111 Quadratmeter Wohnfläche (nach Din, kein "Sylter Maß"! ) erwartet Sie eine geräumige Diele, die ausreichend Platz für eine Garderobe bietet. Von hier gelangt man in ein helles Duschbad mit einer Sauna sowie einem Gäste-WC. Zudem gibt es einen Hauswirtschaftsraum mit Anschlüssen für Waschmaschine und Trockner sowie einen Abstellraum. Über den geräumigen hochwertigen Koch-Essbereich geht es in das große helle Wohnzimmer (Abzug für einen Kaminofen vorhanden) mit Zugang zu Terrasse (zirka 15 Quadratmeter) und Garten (rund 280 Quadratmeter zugeordnete Freifläche).**

**Im Obergeschoss finden sich zwei große Schlafzimmer sowie ein helles, geräumiges Wannenduschbad. Der ausgebaut Spitzboden bietet zusätzlich gut nutzbaren Raum.**

**Das gesamte Haus erhielt eine Fußbodenheizung. In den Bädern sind zudem Handtuchheizkörper vorhanden. Diese gemütlich und hochwertig eingerichtete Immobilie besticht außerdem durch ihre geringen Energiekosten!**

**Die beiden Doppelhaushälften sind nach WEG geteilt.**

**Das gesamte Grundstück der Wohnanlage wurde optisch ansprechend bepflanzt und hergestellt. Ein Pkw-Stellplatz mit einer Ladesäule für E-Fahrzeuge sowie ein kleines Gartenhäuschen runden das Angebot ab.**

**Für diese Haushälfte ist die gewerbliche Ferienvermietung genehmigt. Somit handelt es sich um einen Netto-Kaufpreis.**

**Ein Erwerb des gesamten Gebäudes ist zur Zeit noch möglich.**

**Die Immobilie ist bezugsfertig und kann sofort übergeben werden.**

**Objektnummer: 22253010 - 25938 Oevenum**

## **Alles zum Standort**

Das typische Friesendorf Oevenum mit rund 600 Einwohnern liegt nur wenige Fahrminuten von der Inselhauptstadt Wyk entfernt. Der Ortskern ist geprägt durch stilvoll renovierte reetgedeckte Friesenhäuser. Besorgungen für den täglichen Bedarf sind in Oevenum in einer Bäckerei auf der anderen Straßenseite zu erledigen. Zudem laden der Dorfkrug und einige Cafés zum Verweilen ein. In den Sommermonaten findet wöchentlich der traditionelle und sehr beliebte Bauernmarkt statt. Eine Bushaltestelle der Insellinie, die alle Föhrer Gemeinden verbindet, befindet sich in unmittelbarer Nähe.

Beheimatet ist in Oevenum auch ein gepflegter Neun-Loch-Kurzbahngolfplatz, der für jedermann bespielbar ist.

Föhr ist mit 82 Quadratkilometern und rund 8600 Einwohnern die größte Insel im Weltnaturerbe Nordfriesisches Wattenmeer. Einheimische und Inselgäste wissen die friesische Urtümlichkeit und den wohltuend ruhigen Charme der Insel, der Besucher schnell in seinen Bann zieht, gleichermaßen zu schätzen. Nordsee, Strand, Marsch- und Geestlandschaften in dem höchst gesunden Reizklima bieten Ruhe und Erholung aber auch zahlreiche Möglichkeiten, aktiv zu sein. So werden Wattwanderungen, Wassersport, Radtouren, Schwimmen sowie zahlreiche klassische Sportarten wie Tennis, Golf, Fußball, Beach-Volleyball, Minigolf und vieles mehr angeboten. Dazu rundet ein umfangreiches kulturelles Veranstaltungsprogramm das Angebot ab.

In Wyk finden sich größere Einkaufsmärkte, die Fußgängerzone mit der Flaniermeile Sandwall, das Kino und das Wellenbad sowie der Fährhafen. Die Anreise nach Föhr ist auch mit einem Sportflugzeug möglich.

Es gibt 16 Dörfer auf der Insel, die mit ihren reetgedeckten friesischen Häusern und Höfen, die in dieser Anzahl auf keiner anderen Insel zu finden sind, ihren urtümlichen Charakter weitgehend bewahrt haben.

Die Haupteinnahmequelle ist der Tourismus. Es gibt zirka 4000 Ferienwohnungen und -häuser sowie diverse Pensionen und Hotels.

**Objektnummer: 22253010 - 25938 Oevenum**

## **Ansprechpartner**

**Weitere Informationen erhalten Sie über Ihren Ansprechpartner:**

**Dirk Jenßen**

---

**Große Straße 38, 25938 Wyk auf Föhr**

**Tel.: +49 4681 - 74 19 58 0**

**E-Mail: foehr@von-poll.com**

*Zum Impressum der von Poll Immobilien GmbH*

---

**[www.von-poll.com](http://www.von-poll.com)**