

Vilgertshofen / Issing

# Moderne 3-Zimmer-Neubauwohnung im Erstbezug – durchdacht, hochwertig und barrierefrei

Objektnummer: 26225037



[www.von-poll.com](http://www.von-poll.com)

**MIETPREIS: 950 EUR • WOHNFLÄCHE: ca. 78,2 m<sup>2</sup> • ZIMMER: 3**

**Objektnummer: 26225037 - 86946 Vilgertshofen / Issing**

- Auf einen Blick
- Die Immobilie
- Auf einen Blick:  
Energiedaten
- Grundrisse
- Ein erster Eindruck
- Ausstattung und Details
- Alles zum Standort
- Sonstige Angaben
- Ansprechpartner

Objektnummer: 26225037 - 86946 Vilgertshofen / Issing

## Auf einen Blick

Objektnummer	26225037	Mietpreis	950 EUR
Wohnfläche	ca. 78,2 m <sup>2</sup>	Nebenkosten	270 EUR
Etage	1	Wohnungstyp	Etagenwohnung
Zimmer	3	Zustand der Immobilie	neuwertig
Schlafzimmer	2	Bauweise	Massiv
Badezimmer	1	Ausstattung	Balkon
Baujahr	2025		
Stellplatz	1 x Freiplatz, 25 EUR (Miete)		

Objektnummer: 26225037 - 86946 Vilgertshofen / Issing

## Auf einen Blick: Energiedaten

Heizungsart	Fußbodenheizung	Energieausweis	Bedarfsausweis
Wesentlicher Energieträger	Strom	Endenergiebedarf	14.00 kWh/m <sup>2</sup> a
Energieausweis gültig bis	18.03.2035	Energie-Effizienzklasse	A+
Befeuernng	Elektro	Baujahr laut Energieausweis	2025

Objektnummer: 26225037 - 86946 Vilgertshofen / Issing

## Die Immobilie



Objektnummer: 26225037 - 86946 Vilgertshofen / Issing

## Die Immobilie



Objektnummer: 26225037 - 86946 Vilgertshofen / Issing

## Die Immobilie



Objektnummer: 26225037 - 86946 Vilgertshofen / Issing

## Die Immobilie



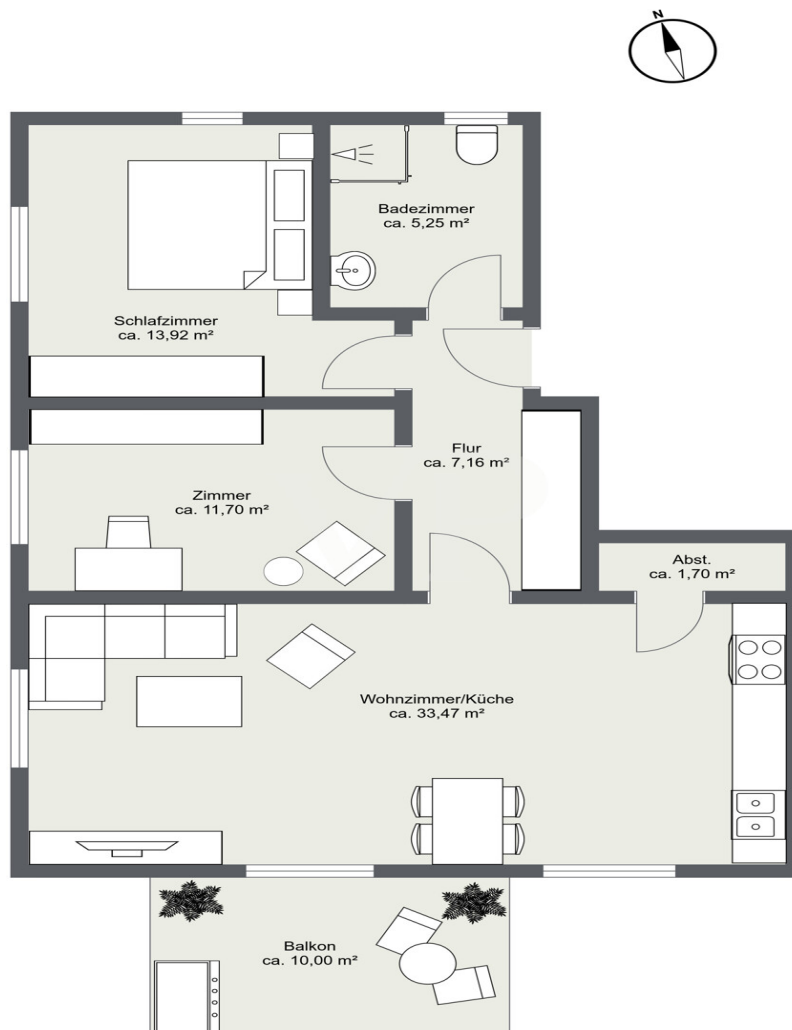
Objektnummer: 26225037 - 86946 Vilgertshofen / Issing

## Die Immobilie



Objektnummer: 26225037 - 86946 Vilgertshofen / Issing

## Grundrisse



Dieser Grundriss ist nicht maßstabsgetreu. Die Unterlagen wurden uns vom Auftraggeber zur Verfügung gestellt. Aus diesem Grund können wir nicht für die Richtigkeit der Angaben garantieren.

**Objektnummer: 26225037 - 86946 Vilgertshofen / Issing**

## Ein erster Eindruck

Diese ansprechende 3-Zimmer-Wohnung im Neubau überzeugt durch eine klare Raumstruktur, hochwertige Materialien und ein angenehmes Wohngefühl. Als Erstbezug bietet sie Ihnen die ideale Grundlage, Ihre persönlichen Wohnideen zu verwirklichen.

Der großzügige Wohn- und Essbereich ist offen gestaltet und wird durch den vorgesehenen Küchenbereich harmonisch ergänzt. Eine Einbauküche ist nicht vorhanden, sodass Sie die Gestaltung ganz nach Ihren eigenen Vorstellungen umsetzen können. Die angrenzende Abstellkammer sorgt für praktischen Stauraum im Alltag.

In allen Wohn- und Schlafräumen wurde ein stilvoller und hochwertiger Vinylboden in Eichenoptik verlegt, das eine warme und zugleich moderne Atmosphäre schafft. Die Fußbodenheizung unterstreicht den hohen Wohnkomfort und sorgt für eine gleichmäßige Wärmeverteilung.

Das Badezimmer präsentiert sich klassisch und zeitlos mit einer modernen Dusche. Die barrierefreie Ausführung der Wohnung ermöglicht ein komfortables und zukunftssicheres Wohnen.

Dank optimal geschnittener Räume eignet sich diese Wohnung ideal für Paare oder kleine Familien, die Wert auf Qualität, Funktionalität und ein stimmiges Wohnkonzept legen.

**Objektnummer: 26225037 - 86946 Vilgertshofen / Issing**

## Ausstattung und Details

### HIGHLIGHTS:

- Ruhige und friedliche Lage
- Energieeffizienzklasse A+
- Erstbezug
- Neuwertige Wohnung
- Optimale Raumgrößen
- Hochwertiger Vinylboden in Eichenoptik
- Großzügiger Balkon
- Geräumiges Kellerabteil
- Gepflegte Anlage
- Aufzug vorhanden
- Stellplatz im Freien

**Objektnummer: 26225037 - 86946 Vilgertshofen / Issing**

## Alles zum Standort

Issing, ein idyllischer Ortsteil der Gemeinde Vilgertshofen im oberbayerischen Landkreis Landsberg am Lech, vereint ländliche Ruhe mit einer gut angebundenen Lage im attraktiven Fünfseenland-Vorland. Umgeben von weitläufigen Wiesen, Feldern und kleinen Waldgebieten bietet die Umgebung einen hohen Erholungswert und spricht insbesondere Naturliebhaber sowie Familien an, die ein entspanntes Wohnumfeld schätzen.

Die gewachsene Dorfstruktur mit gepflegten Anwesen und traditionellem Charme verleiht Issing eine besondere Wohnqualität. Gleichzeitig profitieren Bewohner von einer soliden Infrastruktur im nahegelegenen Vilgertshofen sowie in den umliegenden Orten wie Reichling, Pürgen oder Landsberg am Lech. Einkaufsmöglichkeiten, Ärzte, Schulen und Kinderbetreuungseinrichtungen sind in wenigen Fahrminuten erreichbar.

Die Verkehrsanbindung ist als gut zu bezeichnen: Über die Bundesstraße B17 gelangen Sie zügig in Richtung Landsberg am Lech sowie nach Augsburg. Die Autobahn A96 (München–Lindau) ist ebenfalls gut erreichbar und ermöglicht eine komfortable Anbindung an die Landeshauptstadt München, die in etwa 45 bis 60 Minuten erreicht werden kann.

Zahlreiche Freizeitmöglichkeiten prägen die Region: Ob Radfahren, Wandern oder Ausflüge zu den nahegelegenen Seen – die Umgebung bietet vielfältige Möglichkeiten zur aktiven Erholung. Gleichzeitig laden kulturelle Angebote und die historische Altstadt von Landsberg am Lech zu abwechslungsreichen Unternehmungen ein.

Issing steht somit für ruhiges, naturnahes Wohnen in einer reizvollen

oberbayerischen Landschaft – kombiniert mit einer guten Erreichbarkeit urbaner Zentren.

**Objektnummer: 26225037 - 86946 Vilgertshofen / Issing**

## Sonstige Angaben

### GELDWÄSCHE:

Als Immobilienmaklerunternehmen ist die von Poll Immobilien GmbH nach § 2 Abs. 1 Nr. 14 und § 10 Abs. 3 Geldwäschegesetz (GwG) dazu verpflichtet, bei der Begründung einer Geschäftsbeziehung die Identität des Vertragspartners festzustellen und zu überprüfen. Hierzu ist es erforderlich, dass wir nach § 11 GwG die relevanten Daten Ihres Personalausweises festhalten (wenn Sie als natürliche Person handeln) – beispielsweise mittels einer Kopie. Bei einer juristischen Person benötigen wir eine Kopie des Handelsregisterauszugs, aus welchem der wirtschaftlich Berechtigte hervorgeht. Das Geldwäschegesetz sieht vor, dass der Makler die Kopien bzw. Unterlagen fünf Jahre aufbewahren muss.

### HAFTUNG:

Wir weisen darauf hin, dass die von uns weitergegebenen Objektinformationen, Unterlagen, Pläne etc. vom Verkäufer bzw. Vermieter stammen. Eine Haftung für die Richtigkeit oder Vollständigkeit der Angaben übernehmen wir daher nicht. Es obliegt daher unseren Kunden, die darin enthaltenen Objektinformationen und Angaben auf ihre Richtigkeit hin zu überprüfen. Alle Immobilienangebote sind freibleibend und vorbehaltlich Irrtümer, Zwischenverkauf- und Vermietung oder sonstiger Zwischenverwertung.

### UNSER SERVICE FÜR SIE ALS EIGENTÜMER:

Planen Sie den Verkauf oder die Vermietung Ihrer Immobilie, so ist es für Sie wichtig, deren Marktwert zu kennen. Lassen Sie kostenfrei und unverbindlich den aktuellen Wert Ihrer Immobilie professionell durch einen unserer Immobilienspezialisten einschätzen. Unser bundesweites und internationales Netzwerk ermöglicht es uns, Verkäufer bzw. Vermieter und Interessenten

bestmöglich zusammenzuführen.

**Objektnummer: 26225037 - 86946 Vilgertshofen / Issing**

## Ansprechpartner

Weitere Informationen erhalten Sie über Ihren Ansprechpartner:

Sascha Hadeed

---

Bahnhofstraße 88, 82166 Gräfelfing

Tel.: +49 89 - 85 83 61 08 0

E-Mail: [graefelfing@von-poll.com](mailto:graefelfing@von-poll.com)

*Zum Impressum der von Poll Immobilien GmbH*

---

[www.von-poll.com](http://www.von-poll.com)