

Apensen

# Junges Einfamilienhaus mit großzügigem Garten und jeder Menge Platz

Objektnummer: 26127003



MIETPREIS: 1.900 EUR • WOHNFLÄCHE: ca. 156 m<sup>2</sup> • ZIMMER: 6 • GRUNDSTÜCK: 890 m<sup>2</sup>

**Objektnummer: 26127003 - 21641 Apensen**

- Auf einen Blick**
- Die Immobilie**
- Auf einen Blick: Energiedaten**
- Ein erster Eindruck**
- Ausstattung und Details**
- Alles zum Standort**
- Sonstige Angaben**
- Ansprechpartner**

**Objektnummer: 26127003 - 21641 Apensen**

## Auf einen Blick

<b>Objektnummer</b>	<b>26127003</b>	<b>Mietpreis</b>	<b>1.900 EUR</b>
<b>Wohnfläche</b>	<b>ca. 156 m<sup>2</sup></b>	<b>Nebenkosten</b>	<b>450 EUR</b>
<b>Dachform</b>	<b>Satteldach</b>	<b>Haustyp</b>	<b>Einfamilienhaus</b>
<b>Bezugsfrei ab</b>	<b>01.11.2026</b>	<b>Zustand der Immobilie</b>	<b>gepflegt</b>
<b>Zimmer</b>	<b>6</b>	<b>Bauweise</b>	<b>Holz</b>
<b>Schlafzimmer</b>	<b>5</b>	<b>Ausstattung</b>	<b>Terrasse, Gäste-WC, Garten/ mitbenutzung, Einbauküche</b>
<b>Badezimmer</b>	<b>2</b>		
<b>Baujahr</b>	<b>2005</b>		
<b>Stellplatz</b>	<b>1 x Carport, 1 x Freiplatz</b>		

**Objektnummer: 26127003 - 21641 Apensen**

## **Auf einen Blick: Energiedaten**

<b>Heizungsart</b>	<b>Zentralheizung</b>	<b>Energieausweis</b>	<b>Verbrauchsausweis</b>
<b>Wesentlicher Energieträger</b>	<b>Gas</b>	<b>Endenergieverbrauch</b>	<b>84.20 kWh/m²a</b>
<b>Energieausweis gültig bis</b>	<b>28.03.2036</b>	<b>Energie-Effizienzklasse</b>	<b>C</b>
<b>Befuerung</b>	<b>Gas</b>	<b>Baujahr laut Energieausweis</b>	<b>2005</b>

Objektnummer: 26127003 - 21641 Apensen

## Die Immobilie



Objektnummer: 26127003 - 21641 Apensen

## Die Immobilie



Objektnummer: 26127003 - 21641 Apensen

## Die Immobilie



Objektnummer: 26127003 - 21641 Apensen

## Die Immobilie



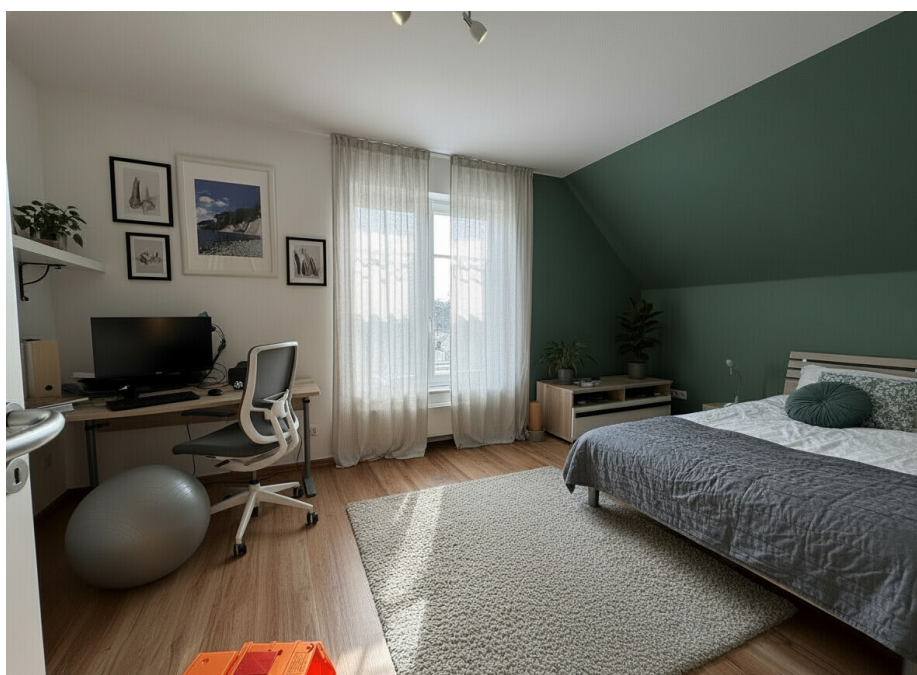
Objektnummer: 26127003 - 21641 Apensen

## Die Immobilie



Objektnummer: 26127003 - 21641 Apensen

## Die Immobilie



Objektnummer: 26127003 - 21641 Apensen

## Die Immobilie



Objektnummer: 26127003 - 21641 Apensen

## Die Immobilie



Objektnummer: 26127003 - 21641 Apensen

## Die Immobilie



Objektnummer: 26127003 - 21641 Apensen

## Die Immobilie



**Objektnummer: 26127003 - 21641 Apensen**

## Ein erster Eindruck

Dieses Einfamilienhaus überzeugt durch eine großzügige Wohnfläche von ca. 156 m<sup>2</sup> auf einem Grundstück mit ca. 890 m<sup>2</sup>. Das 2005 errichtete Haus präsentiert sich in einem gepflegten Zustand und wartet darauf, neue Eigentümer zu begrüßen, die viel Wert auf Raumangebot und vielfältige Nutzungsmöglichkeiten legen.

Die Immobilie bietet mit insgesamt sechs Zimmern, davon fünf Schlafzimmer, jede Menge Platz für unterschiedliche Wohnbedürfnisse. Herzstück des Hauses ist das großzügige Wohn- und Esszimmer, das vielfältige Einrichtungsmöglichkeiten schafft und als zentraler Treffpunkt für Familie und Gäste dient. Eine moderne Küche mit praktischer Kochinsel lädt zum gemeinsamen Kochen und Verweilen ein. Der zusätzliche Hauswirtschaftsraum (HWR) mit Außenzugang erweist sich als äußerst praktisch im Alltag und gewährt eine komfortable Organisation des Haushalts.

Der Wohnbereich wird durch eine großzügige Terrasse ergänzt, die direkt in den weitläufigen Garten führt. Hier lässt sich das Leben im Freien genießen, sei es für gesellige Abende oder entspannte Momente. Zusätzliche Nutzfläche findet sich im Schuppen und im Gartenhaus, welche zahlreiche Stau- und Gestaltungsmöglichkeiten bieten. Das Haus ist ferner mit einem Carport ausgestattet, der zuverlässigen Schutz für Ihr Fahrzeug bietet.

Zur Ausstattung gehört außerdem ein Abstellraum, der zusätzlichen Stauraum schafft und für Ordnung sorgt. Das Gäste-Duschbad im Erdgeschoss ermöglicht die komfortable Bewirtung von Besuchern. Im Obergeschoss befindet sich ein Vollbad, welches mit einer freistehenden Badewanne zum Entspannen einlädt.

Die Beheizung des Hauses erfolgt über eine Zentralheizung, die für zuverlässige Wärme und ein angenehmes Raumklima in allen Jahreszeiten sorgt. Die durchdachte Architektur des Einfamilienhauses bietet nicht nur viel Platz im Inneren, sondern auch großzügige Möglichkeiten im Außenbereich. Ob Freizeit, Hobby oder Gartenarbeit – der große Garten lässt zahlreiche Nutzungsmöglichkeiten offen.

Dieses Haus erfüllt unterschiedlichste Wohnansprüche: Die Vielzahl der Zimmer bietet ausreichend Raum zur individuellen Gestaltung, sei es für Kinder, Gäste, Homeoffice oder Hobbies. Das gepflegte Gesamtbild des Hauses, in Verbindung mit dem durchdachten Grundriss und dem gut nutzbaren Grundstück, macht diese Immobilie besonders interessant für Familien oder Paare, die Wert auf Platz und Flexibilität legen.

Vereinbaren Sie noch heute einen Besichtigungstermin und überzeugen Sie sich selbst von

**den Vorzügen dieses gepflegten Einfamilienhauses aus dem Baujahr 2005. Entdecken Sie die Möglichkeiten, die Ihnen dieses großzügige Zuhause bietet.**

**Objektnummer: 26127003 - 21641 Apensen**

## **Ausstattung und Details**

- Carport
- Schuppen
- Gartenhaus
- Terrasse
- Großzügiger Garten
- Küche mit Kochinsel
- HWR mit Außenzugang
- Gäste-Duschbad
- Vollbad im OG mit freistehender Wanne
- Abstellraum
- Fünf Zimmer
- Großzügiges Wohn-/Esszimmer

**Objektnummer: 26127003 - 21641 Apensen**

## **Alles zum Standort**

**Das Einfamilienhaus befindet sich in zentraler Lage von Apensen im Landkreis Stade. Die Immobilie liegt in einem gewachsenen und familienfreundlichen Wohngebiet mit angenehmer Nachbarschaft.**

**In unmittelbarer Umgebung stehen zahlreiche Einrichtungen des täglichen Bedarfs zur Verfügung. Eine Grundschule sowie mehrere Kindergärten sind bequem fußläufig erreichbar und unterstreichen die Attraktivität des Standorts insbesondere für Familien.**

**Für Freizeit und soziale Aktivitäten bietet der nahegelegene Gesellschaftsclub vielfältige Angebote. Auch eine zentral gelegene Kirche ist gut erreichbar und ergänzt die gewachsene Infrastruktur des Ortes.**

**Einkaufsmöglichkeiten sind in großer Auswahl vorhanden: Supermärkte wie Netto Marken-Discount, REWE, Aldi Nord und Lidl befinden sich in der näheren Umgebung und sind schnell erreichbar.**

**Die verkehrstechnische Anbindung ist ebenfalls sehr gut. Über die nahegelegene Landstraße besteht eine zügige Verbindung zur Bundesstraße sowie zur Autobahn, wodurch auch weiter entfernte Ziele komfortabel erreichbar sind.**

**Zusätzlich verfügt Apensen über einen gut angebundenen Bahnhof mit Verbindungen in Richtung Buxtehude und Bremervörde. Von Buxtehude aus besteht Anschluss an das S-Bahn-Netz nach Hamburg, sodass auch Pendler von der Lage profitieren.**

**Objektnummer: 26127003 - 21641 Apensen**

## **Sonstige Angaben**

**HAFTUNG:** Wir weisen darauf hin, dass die von uns weitergegebenen Objektinformationen, Unterlagen, Pläne etc. vom Verkäufer bzw. Vermieter stammen. Eine Haftung für die Richtigkeit oder Vollständigkeit der Angaben übernehmen wir daher nicht. Es obliegt daher unseren Kunden, die darin enthaltenen Objektinformationen und Angaben auf ihre Richtigkeit hin zu überprüfen. Alle Immobilienangebote sind freibleibend und vorbehaltlich Irrtümer, Zwischenverkauf- und Vermietung oder sonstiger Zwischenverwertung.

**UNSER SERVICE FÜR SIE ALS EIGENTÜMER:**

Planen Sie den Verkauf oder die Vermietung Ihrer Immobilie, so ist es für Sie wichtig, deren Marktwert zu kennen. Lassen Sie kostenfrei und unverbindlich den aktuellen Wert Ihrer Immobilie professionell durch einen unserer Immobilienspezialisten einschätzen. Unser bundesweites und internationales Netzwerk ermöglicht es uns, Verkäufer bzw. Vermieter und Interessenten bestmöglich zusammenzuführen.

**Objektnummer: 26127003 - 21641 Apensen**

## **Ansprechpartner**

**Weitere Informationen erhalten Sie über Ihren Ansprechpartner:**

**Volker Dallmann & Sandy Dallmann**

---

**Kehdinger Straße 13, 21682 Stade**

**Tel.: +49 4141 - 93 89 21 0**

**E-Mail: [stade@von-poll.com](mailto:stade@von-poll.com)**

*Zum Impressum der von Poll Immobilien GmbH*

---

**[www.von-poll.com](http://www.von-poll.com)**