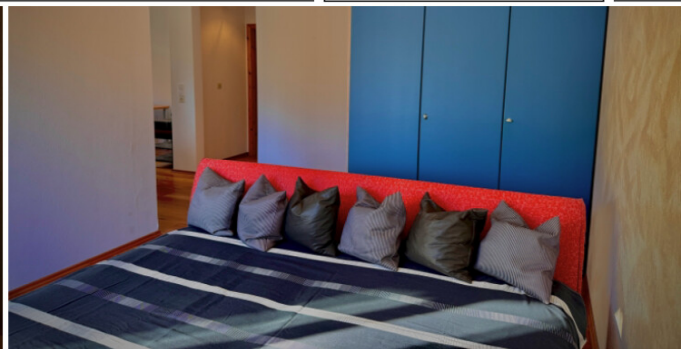


Radebeul

Großzügige 2 Raum-Wohnung mit TG-SP in Radebeul

Objektnummer: 25229040



www.von-poll.com

KAUFPREIS: 205.000 EUR • WOHNFLÄCHE: ca. 65 m² • ZIMMER: 2

Objektnummer: 25229040 - 01445 Radebeul

- Auf einen Blick
- Die Immobilie
- Auf einen Blick:
Energiedaten
- Grundrisse
- Ein erster Eindruck
- Ausstattung und Details
- Alles zum Standort
- Sonstige Angaben
- Ansprechpartner

Objektnummer: 25229040 - 01445 Radebeul

Auf einen Blick

Objektnummer	25229040	Kaufpreis	205.000 EUR
Wohnfläche	ca. 65 m ²	Wohnungstyp	Etagenwohnung
Dachform	Walmdach	Provision	Käuferprovision beträgt 3,57 % (inkl. MwSt.) des beurkundeten Kaufpreises
Etage	1	Zustand der Immobilie	gepflegt
Zimmer	2	Bauweise	Massiv
Schlafzimmer	1	Ausstattung	Einbauküche, Balkon
Badezimmer	1		
Baujahr	1993		
Stellplatz	1 x Tiefgarage, 7500 EUR (Verkauf)		

Objektnummer: 25229040 - 01445 Radebeul

Auf einen Blick: Energiedaten

Heizungsart	Zentralheizung	Energieausweis	Verbrauchsausweis
Wesentlicher Energieträger	Gas	Endenergieverbrauch	154.50 kWh/m ² a
Energieausweis gültig bis	13.03.2029	Energieeffizienzklasse	E
Befeuerung	Gas	Baujahr laut Energieausweis	1995

Objektnummer: 25229040 - 01445 Radebeul

Die Immobilie



Objektnummer: 25229040 - 01445 Radebeul

Die Immobilie



Objektnummer: 25229040 - 01445 Radebeul

Die Immobilie



Objektnummer: 25229040 - 01445 Radebeul

Die Immobilie



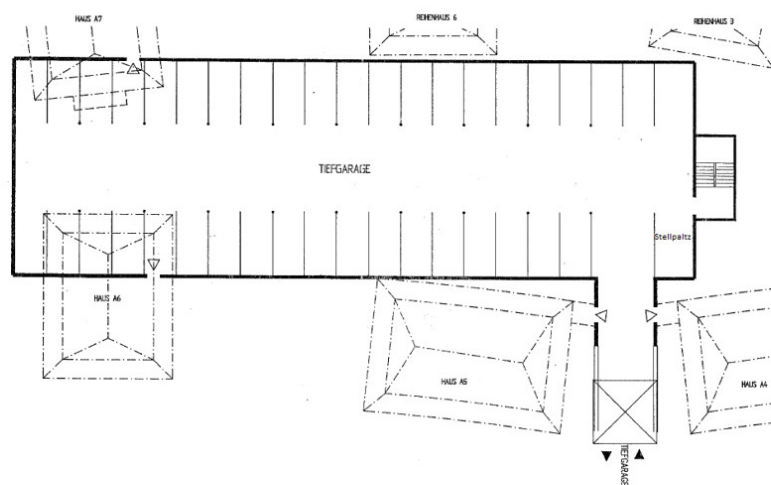
Objektnummer: 25229040 - 01445 Radebeul

Die Immobilie



Objektnummer: 25229040 - 01445 Radebeul

Die Immobilie



Objektnummer: 25229040 - 01445 Radebeul

Grundrisse



Dieser Grundriss ist nicht maßstabsgetreu. Die Unterlagen wurden uns vom Auftraggeber zur Verfügung gestellt. Aus diesem Grund können wir nicht für die Richtigkeit der Angaben garantieren.

Objektnummer: 25229040 - 01445 Radebeul

Ein erster Eindruck

Mit dieser Immobilie erwerben Sie eine charmante 2-Zimmer-Wohnung in einer der begehrtesten Wohngegenden von Radebeul. Das ansprechende Objekt befindet sich in einem um 1993 erbauten Mehrfamilienhaus.

Auf ca. 65 m² Wohnfläche im 1. OG haben Sie einen gut geschnittenen Grundriss mit hellen, großen Räumen. Das Wohn-/ Esszimmer hat ca. 25 m² Wohnfläche, das Schlafzimmer umfasst eine großzügige Wohnfläche und die Küche verfügt über weitere ca. 9 m². Jeweils vom Wohnzimmer und Schlafzimmer gelangen Sie auf einen Balkon mit Blick in Richtung Süden. Ebenfalls haben Sie die Möglichkeit die 2 Raum Wohnung zu einer 3 Raum Wohnung umzubauen.

Die Bodenbeläge der Eigentumswohnung stammen aus dem Jahr 2010. Die Wohnung wurde in den vergangenen Jahren als Ferienwohnung genutzt, so dass die Fliesen und Parkettböden noch in einem sehr gepflegten Zustand sind.

Bei dieser Immobilie finden Sie im Kellergeschoss ein dazugehöriges Kellerabteil. Der Tiefgaragenstellplatz wäre beim Kaufpreis inkl.

Gern präsentieren wir Ihnen die Wohnung bei einem Besichtigungstermin.

Objektnummer: 25229040 - 01445 Radebeul

Ausstattung und Details

- *ruhige Lage*
- *1. Obergeschoss*
- *Einbauküche VB*
- *Tiefgaragenstellplatz im KP enthalten*
- *Balkon*
- *Badewanne*
- *kann zur Drei-Raum-Wohnung umgebaut werden*

Objektnummer: 25229040 - 01445 Radebeul

Alles zum Standort

Radebeul zählt aufgrund seiner reizvollen Lage zwischen Weinbergen und Elbauen zu den bevorzugten Wohngebieten rund um die ca. 10 km entfernt liegende Sächsische Landeshauptstadt Dresden. Charakteristisch für Radebeul sind die liebevoll restaurierten und sanierten EFH, Villen und Mehrfamilienhäuser auf großzügigen Grundstücken mit einer hohen durch Grünung.

Zahlreiche Freizeitmöglichkeiten ergeben sich durch die unmittelbare Nähe Radebeuls zum Landschaftsschutzgebiet Friedewald und der Moritzburger Teichlandschaft.

Radebeul verfügt über ausreichend infrastrukturellen Einrichtungen; Behörden, Geschäfte, Restaurants, Ärzte, Kindereinrichtungen sowie öffentlichen Verkehrsmittel sind in naher Umgebung vorhanden. Die Autobahnanschlusstellen der A 4 Dresden-Wilder Mann und Dresden-Neustadt sowie der Flughafen von Dresden sind in nur wenigen PKW-Minuten erreichbar. Das Dresdner Stadtzentrum erreicht man in ca. 20 Minuten mit dem Auto.

Objektnummer: 25229040 - 01445 Radebeul

Sonstige Angaben

Es liegt ein Energieverbrauchsausweis vor.

Dieser ist gültig bis 13.3.2029.

Endenergieverbrauch beträgt 154.50 kWh/(m²*a).

Wesentlicher Energieträger der Heizung ist Gas.

Das Baujahr des Objekts lt. Energieausweis ist 1995.

Die Energieeffizienzklasse ist E.

GELDWÄSCHE: Als Immobilienmaklerunternehmen ist die von Poll Immobilien GmbH nach § 2 Abs. 1 Nr. 14 und § 11 Abs. 1, 2 Geldwäschegesetz (GwG) dazu verpflichtet, bei der Begründung einer Geschäftsbeziehung die Identität des Vertragspartners festzustellen und zu überprüfen, bzw. sobald ein ernsthaftes Interesse an der Durchführung des Immobilienkaufvertrages besteht. Hierzu ist es erforderlich, dass wir nach § 11 Abs. 4 GwG die relevanten Daten Ihres Personalausweises festhalten (wenn Sie als natürliche Person handeln) – beispielsweise mittels einer Kopie. Bei einer juristischen Person benötigen wir eine Kopie des Handelsregisterauszugs, aus welchem der wirtschaftlich Berechtigte hervorgeht. Das Geldwäschegesetz sieht vor, dass der Makler die Kopien bzw. Unterlagen fünf Jahre aufbewahren muss. Als unser Vertragspartner haben Sie auch eine Mitwirkungspflicht nach § 11 Abs. 6 GwG.

PROVISIONSHINWEIS: Mit der Anfrage bei und durch Inanspruchnahme der Dienstleistung der Firma von Poll Immobilien GmbH, wird ein Maklervertrag geschlossen. Sofern es durch die Tätigkeit der Firma VON POLL IMMOBILIEN GmbH zu einem wirksamen Hauptvertrag mit der Eigentümerseite kommt, hat der Interessent bei Abschluss

- eines MIETVERTRAGS keine Provision/Maklercourtage an die von Poll Immobilien GmbH zu zahlen.

- eines KAUFVERTRAGS die ortsübliche Provision/Maklercourtage an die von Poll

Immobilien GmbH gegen Rechnung zu zahlen.

HAFTUNG: Wir weisen darauf hin, dass die von uns weitergegebenen Objektinformationen, Unterlagen, Pläne etc. vom Verkäufer bzw. Vermieter stammen. Eine Haftung für die Richtigkeit oder Vollständigkeit der Angaben übernehmen wir daher nicht. Es obliegt daher unseren Kunden, die darin enthaltenen Objektinformationen und Angaben auf ihre Richtigkeit hin zu überprüfen. Alle Immobilienangebote sind freibleibend und vorbehaltlich Irrtümer, Zwischenverkauf- und Vermietung oder sonstiger Zwischenverwertung.

UNSER SERVICE FÜR SIE ALS EIGENTÜMER:

Planen Sie den Verkauf oder die Vermietung Ihrer Immobilie, so ist es für Sie wichtig, deren Marktwert zu kennen. Lassen Sie kostenfrei und unverbindlich den aktuellen Wert Ihrer Immobilie professionell durch einen unserer Immobilienspezialisten einschätzen. Unser bundesweites und internationales Netzwerk ermöglicht es uns, Verkäufer bzw. Vermieter und Interessenten bestmöglich zusammenzuführen.

Objektnummer: 25229040 - 01445 Radebeul

Ansprechpartner

Weitere Informationen erhalten Sie über Ihren Ansprechpartner:

Kevin Hassel

Meißner Straße 82-84, 01445 Radebeul

Tel.: +49 351 - 89 56 134 0

E-Mail: radebeul@von-poll.com

Zum Impressum der von Poll Immobilien GmbH

www.von-poll.com