

Radebeul

***LUXUS WOHNUNG*WEINKELLER*PLUS
SANIERUNGSWOHNUNG*MIT 2
STELLPLÄTZEN UND BLICK AUF DAS
SPITZHAUS***

Objektnummer: 24229031



KAUFPREIS: 897.000 EUR • WOHNFLÄCHE: ca. 300 m² • ZIMMER: 10 • GRUNDSTÜCK: 707 m²

Objektnummer: 24229031 - 01445 Radebeul

- Auf einen Blick**
- Die Immobilie**
- Auf einen Blick: Energiedaten**
- Grundrisse**
- Ein erster Eindruck**
- Ausstattung und Details**
- Alles zum Standort**
- Sonstige Angaben**
- Ansprechpartner**

Objektnummer: 24229031 - 01445 Radebeul

Auf einen Blick

Objektnummer	24229031	Kaufpreis	897.000 EUR
Wohnfläche	ca. 300 m²	Haustyp	Einfamilienhaus
Dachform	Satteldach	Provision	Käuferprovision beträgt 3,57 % (inkl. MwSt.) des beurkundeten Kaufpreises
Zimmer	10	Zustand der Immobilie	modernisiert
Schlafzimmer	4	Bauweise	Massiv
Badezimmer	3	Ausstattung	Terrasse, Gäste-WC, Schwimmbad, Kamin, Garten/-mitbenutzung
Baujahr	2021		
Stellplatz	2 x Freiplatz		

Objektnummer: 24229031 - 01445 Radebeul

Auf einen Blick: Energiedaten

Heizungsart	Zentralheizung	Energieausweis	Bedarfsausweis
Wesentlicher Energieträger	Luft/Wasser- Wärmepumpe	Endenergiebedarf	65.85 kWh/m²a
Energieausweis gültig bis	30.05.2034	Energie- Effizienzklasse	B
Befuerung	Erdwärme	Baujahr laut Energieausweis	2021

Objektnummer: 24229031 - 01445 Radebeul

Die Immobilie



Objektnummer: 24229031 - 01445 Radebeul

Die Immobilie



Objektnummer: 24229031 - 01445 Radebeul

Die Immobilie



Objektnummer: 24229031 - 01445 Radebeul

Die Immobilie



Objektnummer: 24229031 - 01445 Radebeul

Die Immobilie



Objektnummer: 24229031 - 01445 Radebeul

Die Immobilie



Objektnummer: 24229031 - 01445 Radebeul

Die Immobilie



Objektnummer: 24229031 - 01445 Radebeul

Die Immobilie



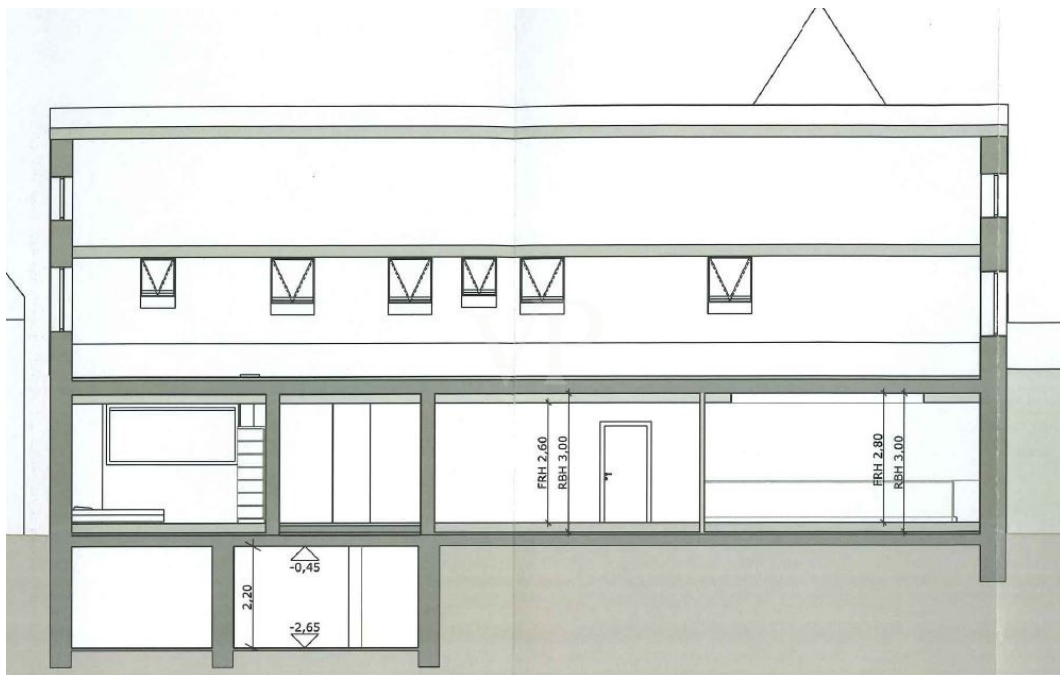
Objektnummer: 24229031 - 01445 Radebeul

Die Immobilie



Objektnummer: 24229031 - 01445 Radebeul

Die Immobilie



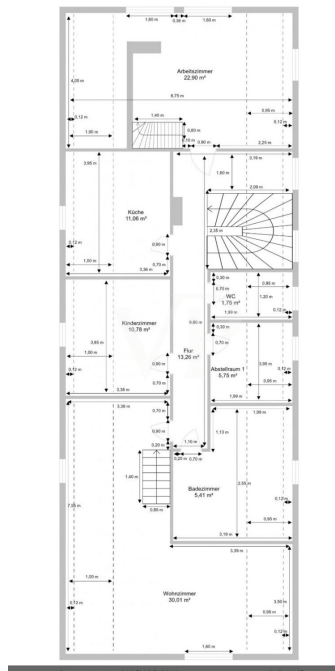
Objektnummer: 24229031 - 01445 Radebeul

Die Immobilie



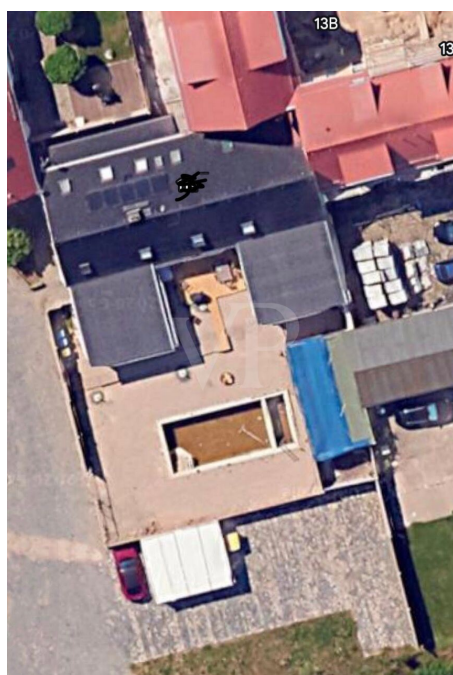
Objektnummer: 24229031 - 01445 Radebeul

Die Immobilie



Objektnummer: 24229031 - 01445 Radebeul

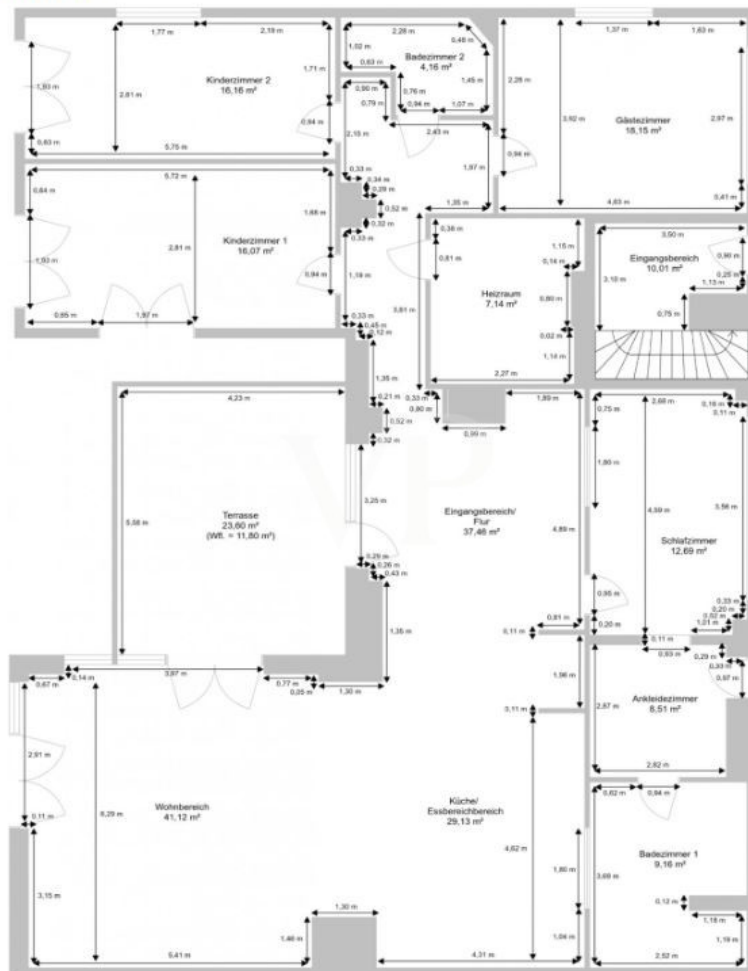
Die Immobilie

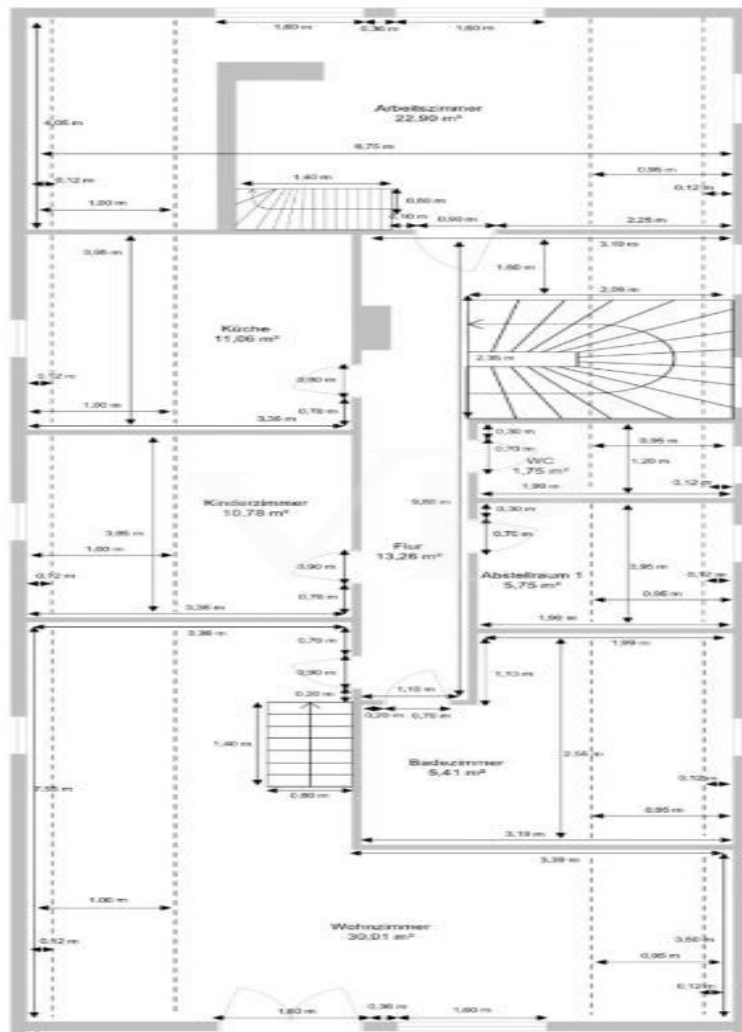


Objektnummer: 24229031 - 01445 Radebeul

Grundrisse

Erdgeschoss:





Dieser Grundriss ist nicht maßstabsgetreu. Die Unterlagen wurden uns vom Auftraggeber zur Verfügung gestellt. Aus diesem Grund können wir nicht für die Richtigkeit der Angaben garantieren.

Objektnummer: 24229031 - 01445 Radebeul

Ein erster Eindruck

Großes Einfamilienhaus mit Einliegerwohnung in verkehrsgünstiger, ruhiger Lage von Radebeul mit 2110m² Grundstück und Spitzhausblick.

Das Haus mit seinen insgesamt 344m² Wohnfläche inkl. Dachgeschoss wurde von den heutigen Eigentümern 2021 umfassend saniert (der Anbau/Flachbau) und zu einem Wohnraum ausgebaut. Dabei bekam das historische Erdgeschoss neue Anbauten in Holzständerbauweise, was den Grundriss viel moderner und großzügiger machte und 214 m² Wohnfläche entstanden. Der gesamte untere Bereich des Hauses verfügt über eine Fußbodenheizung, gespeist durch eine Luft-Wasser Wärmepumpe. Alle Fenster und Türen verfügen über elektrische Rollos und bieten viel Licht in allen Räumen.

Über die Eingangstür betritt man einen großen Loungebereich der sich an den Küchen-, Ess- und Wohnbereich angliedert. An kühlen Abenden sorgt hier ein Kamin für wohlige Wärme und gemütliche Stunden. Die große offene Küche lässt an Ausstattung keine Wünsche offen, von der Kochinsel, den vielen Einbauschränken bis zu den hochwertigen Geräten findet sich hier alles was eine moderne Küche ausmacht. Der angrenzende Essbereich geht in das schöne helle Wohnzimmer über, von hier aus wandert der Blick über den Garten mit Pool und bietet den Zutritt zur Terrasse. Dieser Bereich befindet sich in einem der beiden neuen Anbauten.

Das Schlafzimmer hat Zugang über ein großzügiges Ankleidezimmer mit dem angrenzenden Elternbad mit Dusche und Wanne. Beide Bäder haben eine sehr hochwertige Ausstattung und sind sehr modern gestaltet. Weiter befinden sich noch 2 weitere Zimmer und ein Hauswirtschaftsraum auf dieser Etage.

Im ganzen Haus wurden nur hochwertigen Materialien verbaut und an außergewöhnlichen Details nicht gespart. So wurden, außer in den Schlafräumen, großflächige Fliesen im 1,20 m x 1,20 m Format verlegt, was ein großzügiges Wohngefühl vermittelt. Ebenfalls sind die Küche, mit ihren hochwertigen Geräten und Einbauschränken und die Badezimmer sehr exklusiv ausgestattet. Erwähnenswert ist auch das durchdachte Lichtkonzept dieser Etage. Im Obergeschoss befindet sich eine Einliegerwohnung mit separatem Zugang. Hierbei handelt es sich um eine 6 Raumwohnung mit ca. 130 m² Wohnfläche. Diese ist langfristig vermietet und bietet eine zusätzliche Einnahme.

Das Haus befindet sich auf einem enorm hohen Energielevel, unter anderem sorgen die Luft Wasser Wärmepumpe und eine Solaranlage für die Warmwasseraufbereitung für geringe Unterhaltskosten. Hier haben die jetzigen Eigentümer bei der Sanierung großen Wert auf Ausstattung und Materialien gelegt.

Der Garten wurde schon grob angelegt, was noch fehlt ist die Fertigstellung der Außenanlagen, wobei die Fliesenbeläge für Wege und Terrasse schon da sind, allein diese haben einen hohen 5stelligen Wert und müssen nur noch verlegt werden. Ebenfalls befindet sich der Pool noch im Rohbau und sollte noch fertiggestellt werden. Bei der Vermittlung ortsansässiger Firmen kann sowohl der Eigentümer als auch wir als Büro weiter helfen.

Nähere Auskünfte sowie entsprechende Objektdetails erfahren Sie bei einem ausführlichen Gespräch sowie persönlichen Kennenlernen.

Objektnummer: 24229031 - 01445 Radebeul

Ausstattung und Details

- *großes Einfamilienhaus mit Einliegerwohnung***
- *Nutzung als Zweifamilienhaus***
- *moderne Luft Wasser Wärmepumpe***
- *Solarmodule für die Warmwasserbereitung****
- *Fußbodenheizung in allen Räumen***
- *großflächige Fliesen im 1,20m x 1,20 m Format***
- *inkl. moderne Einbauküche im Erdgeschoss***
- *Pool und Terrasse im Rohbau***
- *großer Garten mit Spitzhausblick***
- *fertigstellung der Außenanlagen muss vom Erwerber erbracht werden***
- *Mieteinnahmen im Monat im DG 445 € - wird zum 4. Quartal 2025 frei für Eigennutz***

Objektnummer: 24229031 - 01445 Radebeul

Alles zum Standort

Das Anwesen befindet sich in einer schönen Wohnlage, vorzugsweise am Stadtrand und somit im alten Dorfkern von Radebeul, Gemarkung Alt-Radebeul. Die Gemarkung wurde 1349 erstmal erwähnt und hatte im Jahr 1900 eine Größe von 242 Hektar. Nach Zusammenschluss mit den umliegenden Gemarkungen erhielt Radebeul 1924 das Stadtrecht. Der alte Dorfkern von Radebeul ist ein westslawisches Rundlingsdorf mit ursprünglich acht, später zwölf Bauernhöfen. Als Mitglieder der Altgemeinde wurden diese zwölf Bauerngutsbesitzer die Zwölf Apostel genannt.

Objektnummer: 24229031 - 01445 Radebeul

Sonstige Angaben

GELDWÄSCHE: Als Immobilienmaklerunternehmen ist die von Poll Immobilien GmbH nach § 2 Abs. 1 Nr. 14 und § 11 Abs. 1, 2 Geldwäschegesetz (GwG) dazu verpflichtet, bei der Begründung einer Geschäftsbeziehung die Identität des Vertragspartners festzustellen und zu überprüfen, bzw. sobald ein ernsthaftes Interesse an der Durchführung des Immobilienkaufvertrages besteht. Hierzu ist es erforderlich, dass wir nach § 11 Abs. 4 GwG die relevanten Daten Ihres Personalausweises festhalten (wenn Sie als natürliche Person handeln) – beispielsweise mittels einer Kopie. Bei einer juristischen Person benötigen wir eine Kopie des Handelsregisterauszugs, aus welchem der wirtschaftlich Berechtigte hervorgeht. Das Geldwäschegesetz sieht vor, dass der Makler die Kopien bzw. Unterlagen fünf Jahre aufbewahren muss. Als unser Vertragspartner haben Sie auch eine Mitwirkungspflicht nach § 11 Abs. 6 GwG.

HAFTUNG: Wir weisen darauf hin, dass die von uns weitergegebenen Objektinformationen, Unterlagen, Pläne etc. vom Verkäufer bzw. Vermieter stammen. Eine Haftung für die Richtigkeit oder Vollständigkeit der Angaben übernehmen wir daher nicht. Es obliegt daher unseren Kunden, die darin enthaltenen Objektinformationen und Angaben auf ihre Richtigkeit hin zu überprüfen. Alle Immobilienangebote sind freibleibend und vorbehaltlich Irrtümer, Zwischenverkauf- und Vermietung oder sonstiger Zwischenverwertung.

UNSER SERVICE FÜR SIE ALS EIGENTÜMER:

Planen Sie den Verkauf oder die Vermietung Ihrer Immobilie, so ist es für Sie wichtig, deren Marktwert zu kennen. Lassen Sie kostenfrei und unverbindlich den aktuellen Wert Ihrer Immobilie professionell durch einen unserer Immobilienspezialisten einschätzen. Unser bundesweites und internationales Netzwerk ermöglicht es uns, Verkäufer bzw. Vermieter und Interessenten bestmöglich zusammenzuführen.

Objektnummer: 24229031 - 01445 Radebeul

Ansprechpartner

Weitere Informationen erhalten Sie über Ihren Ansprechpartner:

Kevin Hassel

Meißner Straße 82-84, 01445 Radebeul

Tel.: +49 351 - 89 56 134 0

E-Mail: radebeul@von-poll.com

Zum Impressum der von Poll Immobilien GmbH

www.von-poll.com