

Buttikon SZ - Schübelbach, Bezirk March

# Raumwunder für die ganze Familie – Reihenhaus mit grosszügigem Grundriss

Objektnummer: CH252468492

IN THE BEST LOCATION FOR YOU



KAUFPREIS: 1.500.000 CHF • WOHNFLÄCHE: ca. 152 m<sup>2</sup> • ZIMMER: 6.5 • GRUNDSTÜCK: 200 m<sup>2</sup>

**Objektnummer: CH252468492 - 8863 Buttikon SZ - Schübelbach, Bezirk March**

- **Auf einen Blick**
- **Die Immobilie**
- **Grundrisse**
- **Ein erster Eindruck**
- **Alles zum Standort**
- **Ansprechpartner**

**Objektnummer: CH252468492 - 8863 Buttikon SZ - Schübelbach, Bezirk March**

## Auf einen Blick

<b>Objektnummer</b>	<b>CH252468492</b>	<b>Kaufpreis</b>	<b>1.500.000 CHF</b>
<b>Wohnfläche</b>	<b>ca. 152 m<sup>2</sup></b>	<b>Haustyp</b>	<b>Reihenhaus</b>
<b>Dachform</b>	<b>Satteldach</b>	<b>Zustand der Immobilie</b>	<b>gepflegt</b>
<b>Zimmer</b>	<b>6.5</b>	<b>Bauweise</b>	<b>Massiv</b>
<b>Schlafzimmer</b>	<b>5</b>	<b>Ausstattung</b>	<b>Gäste-WC, Garten/-mitbenutzung</b>
<b>Badezimmer</b>	<b>2</b>		
<b>Baujahr</b>	<b>1981</b>		
<b>Stellplatz</b>	<b>1 x Tiefgarage</b>		

Objektnummer: CH252468492 - 8863 Buttikon SZ - Schübelbach, Bezirk March

## Die Immobilie



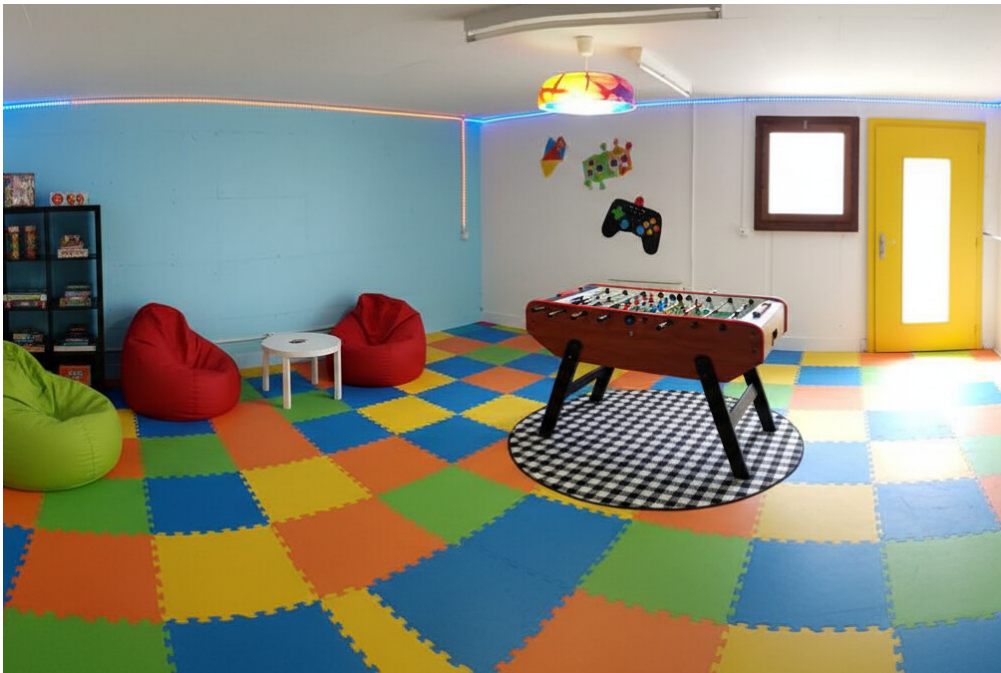
Objektnummer: CH252468492 - 8863 Buttikon SZ - Schübelbach, Bezirk March

## Die Immobilie



Objektnummer: CH252468492 - 8863 Buttikon SZ - Schübelbach, Bezirk March

## Die Immobilie



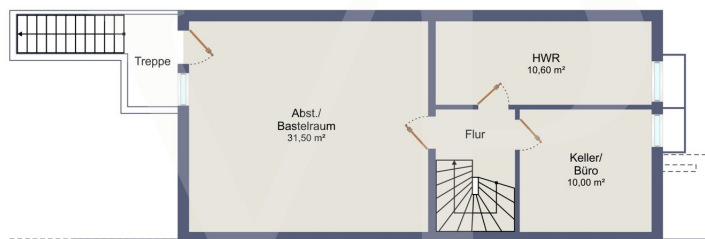
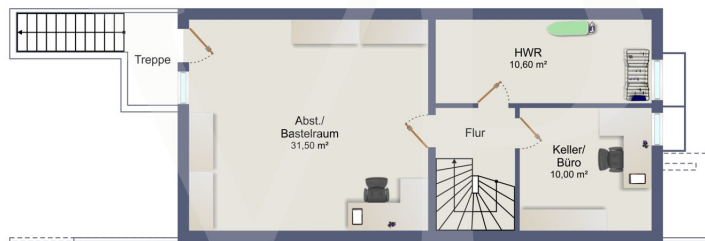
Objektnummer: CH252468492 - 8863 Buttikon SZ - Schübelbach, Bezirk March

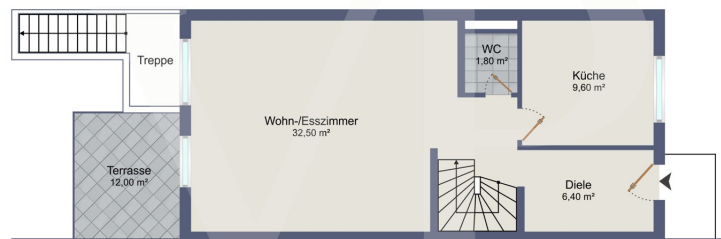
## Die Immobilie

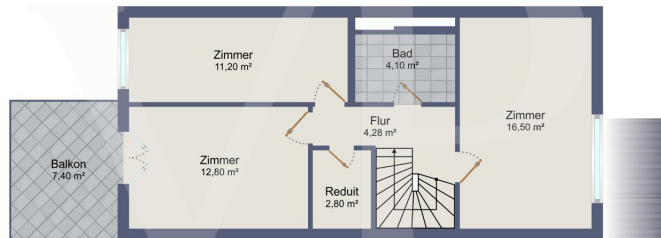


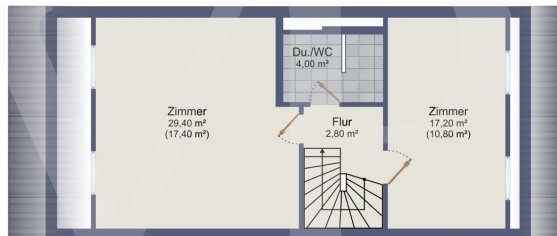
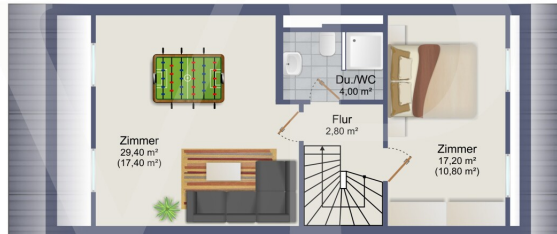
Objektnummer: CH252468492 - 8863 Buttikon SZ - Schübelbach, Bezirk March

## Grundrisse









Dieser Grundriss ist nicht maßstabsgetreu. Die Unterlagen wurden uns vom Auftraggeber zur Verfügung gestellt. Aus diesem Grund können wir nicht für die Richtigkeit der Angaben garantieren.

**Objektnummer: CH252468492 - 8863 Buttikon SZ - Schübelbach, Bezirk March**

## Ein erster Eindruck

Dieses Reihenmittelhaus (Baujahr 1981) überzeugt als echtes kleines Raumwunder: 6.5 Zimmer, ein grosszügiger, gut geschnittener Grundriss und eine Lage, die Seltenheitswert hat – ruhig gelegen und gleichzeitig zentral. Ideal für Familien, die Platz, Alltagstauglichkeit und ein harmonisches Wohnumfeld schätzen.

**Highlights auf einen Blick**

**Reihenmittelhaus – praktisch, familienfreundlich, effizient nutzbar**

**6.5 Zimmer mit grosszügigem Schnitt und guter Möblierbarkeit**

**Ruhige Lage mit gleichzeitig zentraler Anbindung**

**Baujahr 1981**

**Elektroheizung**

**Ein Tiefgaragenstellplatz**

**Viel Potenzial für individuelle Gestaltung und Modernisierung nach Bedarf**

**Wohnen & Raumgefühl**

Der durchdachte Grundriss schafft eine angenehme Balance zwischen Gemeinschaft und Rückzug. Die Zimmer sind so angeordnet, dass sich der Alltag als Familie unkompliziert organisieren lässt – mit ausreichend Platz für Homeoffice, Gäste oder Hobbyräume.

**Technik & Ausstattung**

**Heizung: Elektro**

Solide Bausubstanz (Baujahr 1981) – je nach Anspruch bieten sich punktuelle Erneuerungen/Updates an.

**Parkierung**

**Ein Tiefgaragenstellplatz – komfortabel und wettergeschützt.**

Die Bilder sind mit Ki bearbeitet zur besseren Veranschaulichung.

**Objektnummer: CH252468492 - 8863 Buttikon SZ - Schübelbach, Bezirk March**

## **Alles zum Standort**

**Die Liegenschaft liegt ruhig in einem angenehmen Wohnumfeld, bietet jedoch gleichzeitig eine zentrale Erreichbarkeit – ideal für Familien, Pendler und alle, die kurze Wege im Alltag schätzen.**

**Objektnummer: CH252468492 - 8863 Buttikon SZ - Schübelbach, Bezirk March**

## **Ansprechpartner**

**Weitere Informationen erhalten Sie über Ihren Ansprechpartner:**

**Matthias H. Römer**

---

**Churerstrasse 21, 8808 Pfäffikon SZ**

**Tel.: +41 44 211 60 09**

**E-Mail: [schwyz@von-poll.com](mailto:schwyz@von-poll.com)**

*Zum Impressum der von Poll Immobilien GmbH*

---

**[www.von-poll.com](http://www.von-poll.com)**