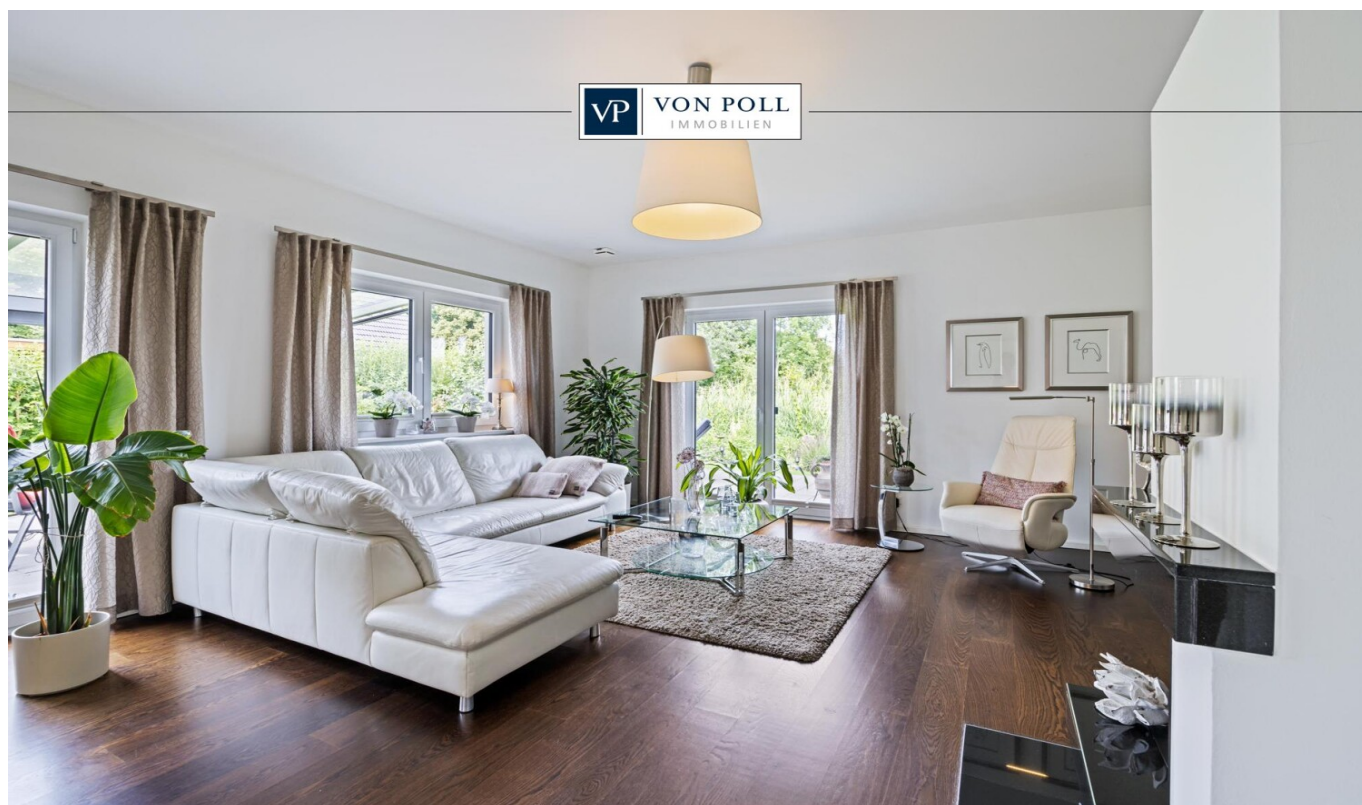


Elmenhorst-Lichtenhagen

2 km vom Strand entfernt - Moderner, energieeffizienter Wohnraum mit herrlichem Grundstück in gehobener Lage

Objektnummer: 26092009



KAUFPREIS: 675.000 EUR • WOHNFLÄCHE: ca. 132 m² • ZIMMER: 4 • GRUNDSTÜCK: 935 m²

Objektnummer: 26092009 - 18107 Elmenhorst-Lichtenhagen

- Auf einen Blick
- Die Immobilie
- Auf einen Blick: Energiedaten
- Grundrisse
- Ein erster Eindruck
- Ausstattung und Details
- Alles zum Standort
- Ansprechpartner

Objektnummer: 26092009 - 18107 Elmenhorst-Lichtenhagen

Auf einen Blick

Objektnummer	26092009
Wohnfläche	ca. 132 m²
Dachform	Krüppelwalmdach
Zimmer	4
Schlafzimmer	3
Badezimmer	2
Baujahr	2014
Stellplatz	3 x Freiplatz, 1 x Garage

Kaufpreis	675.000 EUR
Haustyp	Einfamilienhaus
Provision	Käuferprovision beträgt 3,57 % (inkl. MwSt.) des beurkundeten Kaufpreises
Zustand der Immobilie	neuwertig
Bauweise	Massiv
Ausstattung	Terrasse, Gäste-WC, Kamin, Garten/-mitbenutzung, Einbauküche

Objektnummer: 26092009 - 18107 Elmenhorst-Lichtenhagen

Auf einen Blick: Energiedaten

Heizungsart	Fußbodenheizung	Energieausweis	Verbrauchsausweis
Wesentlicher Energieträger	Erdwärme	Endenergieverbrauch	30.00 kWh/m²a
Energieausweis gültig bis	16.06.2034	Energie-Effizienzklasse	A
Befeuernng	Erdwärme	Baujahr laut Energieausweis	2014

Objektnummer: 26092009 - 18107 Elmenhorst-Lichtenhagen

Die Immobilie



Objektnummer: 26092009 - 18107 Elmenhorst-Lichtenhagen

Die Immobilie



Objektnummer: 26092009 - 18107 Elmenhorst-Lichtenhagen

Die Immobilie



Objektnummer: 26092009 - 18107 Elmenhorst-Lichtenhagen

Die Immobilie



Objektnummer: 26092009 - 18107 Elmenhorst-Lichtenhagen

Die Immobilie



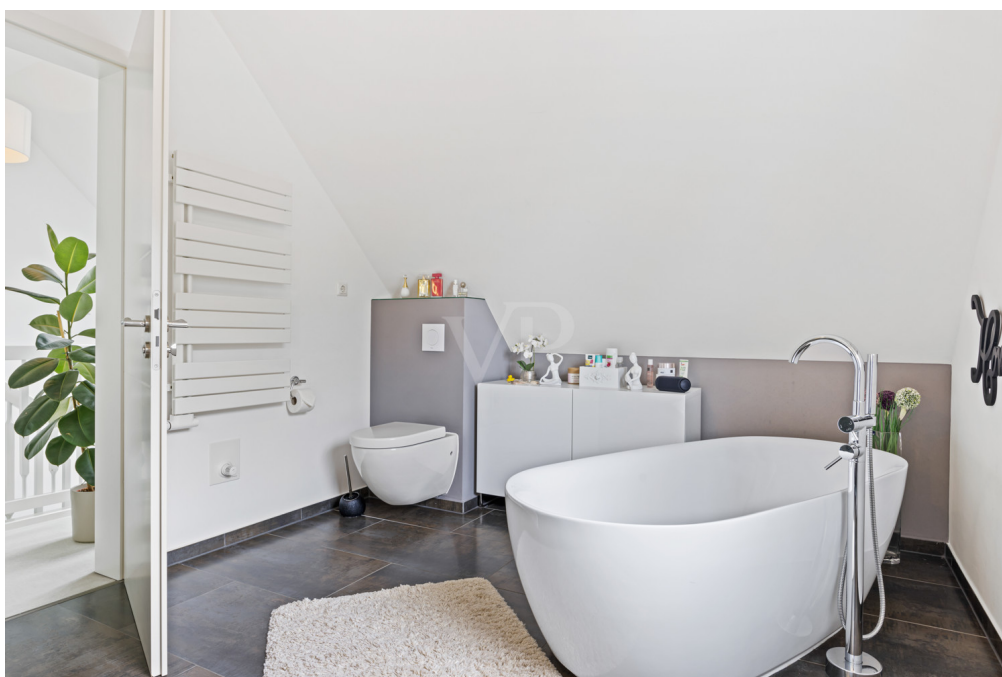
Objektnummer: 26092009 - 18107 Elmenhorst-Lichtenhagen

Die Immobilie



Objektnummer: 26092009 - 18107 Elmenhorst-Lichtenhagen

Die Immobilie



Objektnummer: 26092009 - 18107 Elmenhorst-Lichtenhagen

Die Immobilie



Objektnummer: 26092009 - 18107 Elmenhorst-Lichtenhagen

Die Immobilie



Objektnummer: 26092009 - 18107 Elmenhorst-Lichtenhagen

Grundrisse



Dieser Grundriss ist nicht maßstabsgetreu. Die Unterlagen wurden uns vom Auftraggeber zur Verfügung gestellt. Aus diesem Grund können wir nicht für die Richtigkeit der Angaben garantieren.

Objektnummer: 26092009 - 18107 Elmenhorst-Lichtenhagen

Ein erster Eindruck

Einziehen und wohlfühlen!

Sie träumen von einer Immobilie in einem ruhigen, ländlichen Wohnumfeld, aber dennoch stadtnah gelegen? Gleichzeitig dicht an der Ostsee? Von einem Haus, in das Sie einziehen können, ohne erst modernisieren zu müssen? Von einem liebevoll gestalteten, großen Garten? Dann könnte Ihr Traum wahr werden - eine rundum stimmige und junge Immobilie in ruhiger, gehobener Wohnlage.

Nur wenige Kilometer vom Ostseestrand entfernt, mit großem Grundstück in Sackgassenlage, 2014 erbaut nach KfW 70 Standard und mit der modernen Ausstattung, die man sich als Familie oder als Paar bei der Erfüllung des Wohntraumes wünscht.

Dieses sehr gepflegte Einfamilienhaus befindet sich in einem kleinen Wohngebiet innerhalb von Elmenhorst. Schöne Einfamilienhäuser mit gepflegten Gärten prägen hier das Bild. Von hier aus sind Sie nicht nur schnell an der Ostsee, sondern finden im nahen Umfeld fast alle Einrichtungen des täglichen Bedarfs.

Dieses Haus bietet modernen, energieeffizienten Wohnkomfort und Gemütlichkeit gleichermaßen. Das Haus besticht durch seine gut durchdachte Raumaufteilung. 4 Zimmer, davon 3 Schlafzimmer, bieten ausreichend Platz für Paare oder die kleine Familie.

Schon der Eingangsbereich mit geräumiger Diele zeigt die insgesamt helle und luftige Architektur des ca. 132m² großen Hauses. Der großzügige Wohn- und Essbereich mit stilvollem Kamin lädt zum gemütlichen Beisammensein ein. Die halboffene Küche mit moderner Einbauküche lässt kaum Wünsche offen. Durch Schiebetüren lassen sich Wohnzimmer und Küche auf Wunsch bequem trennen.

Vom Wohnbereich aus gelangen Sie auf die Sonnen-Terrasse des Hauses. Ein seitlicher Sichtschutz bietet Ihnen Privatsphäre, die gläserne Überdachung schützt Sie vor Regen und eine elektrische Markise sorgt für Sonnenschutz. Mit Blick ins Grüne kann man hier seinen Feierabend genießen und schöne Stunden mit Freunden oder der Familie verbringen. Das im Erdgeschoss befindliche Badezimmer verfügt über eine ebenerdige Dusche.

Im Obergeschoss befinden sich die 3 Schlafzimmer des Hauses sowie das zeitgemäß ausgestattete Badezimmer mit freistehender Badewanne und ebenerdiger Dusche.

Das Haus steht auf einem großzügigen Grundstück mit einer Grundstücksfläche von ca. 890 m². Der Garten in Nord-West-Ausrichtung ist pflegeleicht angelegt und durch geräumige Nachbarschaftsbebauung ist Ihre Privatsphäre hier weitestgehend gewahrt.

Der Hauswirtschaftsraum beherbergt neben der Heizungsanlage (Erdwärme) auch Waschmaschine und Wäschetrockner und verfügt über ausreichend Abstellfläche. Von hier aus haben Sie innenliegenden Zugang zur Garage. So gelangen Sie auch bei regnerischem Wetter trockenen Fußes direkt ins Haus.

Die Garage mit elektrischem Tor bietet je nach PKW-Größe Platz für 2 Fahrzeuge. Ein 380-Volt-Anschluss ist vorhanden, so dass die Installierung einer Wallbox möglich ist. Vor der Garage stehen für Ihre PKW 3 Freiplätze zur Verfügung.

Das Haus ist nicht unterkellert. Neben dem Hauswirtschaftsraum bietet zusätzlich der Spitzboden Abstellfläche.

Die angenehme Nachbarschaft rundet das Angebot ab.

Interessenten sind herzlich eingeladen, eine Besichtigung zu vereinbaren und sich selbst von den Vorzügen dieses Hauses zu überzeugen. Zögern Sie nicht, uns bei weiteren Fragen zu kontaktieren. Wir freuen uns auf Ihre Kontaktaufnahme.

Objektnummer: 26092009 - 18107 Elmenhorst-Lichtenhagen

Ausstattung und Details

- energieeffizientes KW70-Haus
- Erdwärme/Flächen-Thermie
- moderner Kamin
- 2 Badezimmer (1 Vollbad / 1 Duschbad)
- überdachte Terrasse mit elektrischer Markise
- 25m² große Garage mit elektrischem Tor und 380Volt-Anschluß (Wallbox möglich)
- Alarmanlage vorbereitet
- Sonnenschutz-Rollos an den Dachfenstern
- Miteigentumsteil an Zufahrtsstraße

Objektnummer: 26092009 - 18107 Elmenhorst-Lichtenhagen

Alles zum Standort

Das zum Landkreis Rostock zugehörige Elmenhorst, als Teil der Gemeinde Elmenhorst-Lichtenhagen, liegt im unmittelbaren Einzugsgebiet der Hansestadt Rostock zwischen den bekannten Ostseebädern Warnemünde und Nienhagen.

Geschichte und Gegenwart sind in Elmenhorst in eigener und besonderer Art dokumentiert. Alte reetgedeckten Bauernhäuser umgeben von alten Baumbeständen in einer landschaftlich reizvollen Umgebung prägen das Ortsbild ebenso wie die neu entstandenen Wohn- und Gewerbegebiete.

Die Gemeinde ist Teil des Naherholungsgebietes der Hansestadt Rostock und erstreckt sich Richtung Norden bis hin zur Ostsee. Von hier aus gelangen Sie in nur wenigen Minuten an den Ostseestrand. Auch die Golfanlage Warnemünde sowie ein Reiterhof liegen in unmittelbarer Nähe.

Doch Elmenhorst bietet nicht nur frische Ostseeluft und zahlreiche Freizeitgestaltungsmöglichkeiten. In fußläufiger Nähe des Hauses befinden sich neben weiteren Einrichtungen des täglichen Bedarfes zwei Supermärkte und ein Kindergarten. Schulen finden Sie in den nahegelegenen Orten Lichtenhagen-Dorf, Rethwisch, Warnemünde und Bad Doberan. Auch ärztliche Versorgung ist vorhanden. Elmenhorst ist an den städtischen und regionalen Busverkehr angeschlossen und mit dem Auto über die B105 und L12 zu erreichen.

Für noch mehr Ruhe und Erholung sorgt die neue Umgehungsstraße, die den Durchgangsverkehr innerhalb von Elmenhorst reduziert .

Objektnummer: 26092009 - 18107 Elmenhorst-Lichtenhagen

Ansprechpartner

Weitere Informationen erhalten Sie über Ihren Ansprechpartner:

Corinne Briesemeister

Fährstraße 18a, 18147 Rostock

Tel.: +49 381 - 44 74 11 00

E-Mail: rostock@von-poll.com

Zum Impressum der von Poll Immobilien GmbH

www.von-poll.com