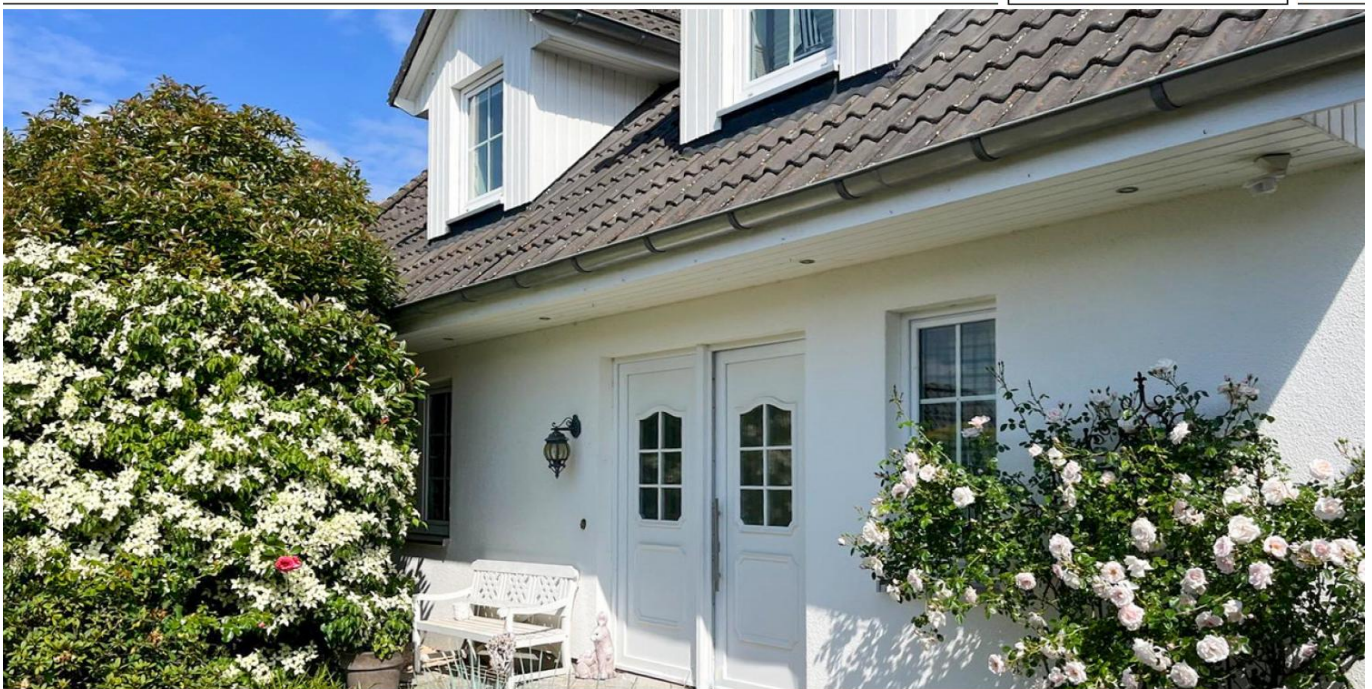


Hamburg

Vierlanden: Raum für gemeinsames Leben!

Objektnummer: 26028496



www.von-poll.com

KAUFPREIS: 679.000 EUR • WOHNFLÄCHE: ca. 153 m² • ZIMMER: 5 • GRUNDSTÜCK: 769 m²

Objektnummer: 26028496 - 21039 Hamburg

- Auf einen Blick
- Die Immobilie
- Auf einen Blick:
Energiedaten
- Grundrisse
- Ein erster Eindruck
- Ausstattung und Details
- Alles zum Standort
- Ansprechpartner

Objektnummer: 26028496 - 21039 Hamburg

Auf einen Blick

Objektnummer	26028496	Kaufpreis	679.000 EUR
Wohnfläche	ca. 153 m ²	Haustyp	Einfamilienhaus
Dachform	Satteldach	Provision	Käuferprovision beträgt 3,57 % (inkl. MwSt.) des beurkundeten Kaufpreises
Zimmer	5		
Schlafzimmer	4		
Badezimmer	1		
Baujahr	2005	Zustand der Immobilie	gepflegt
Stellplatz	1 x Carport	Bauweise	Massiv
		Ausstattung	Gäste-WC, Einbauküche

Objektnummer: 26028496 - 21039 Hamburg

Auf einen Blick: Energiedaten

Heizungsart	Zentralheizung	Energieausweis	Bedarfsausweis
Wesentlicher Energieträger	Gas	Endenergiebedarf	98.13 kWh/m ² a
Energieausweis gültig bis	02.04.2034	Energie-Effizienzklasse	C
Befuerung	Gas	Baujahr laut Energieausweis	2005

Objektnummer: 26028496 - 21039 Hamburg

Die Immobilie



Objektnummer: 26028496 - 21039 Hamburg

Die Immobilie



Objektnummer: 26028496 - 21039 Hamburg

Die Immobilie



Objektnummer: 26028496 - 21039 Hamburg

Die Immobilie



Objektnummer: 26028496 - 21039 Hamburg

Die Immobilie



Objektnummer: 26028496 - 21039 Hamburg

Die Immobilie



Objektnummer: 26028496 - 21039 Hamburg

Die Immobilie



Objektnummer: 26028496 - 21039 Hamburg

Die Immobilie



Objektnummer: 26028496 - 21039 Hamburg

Die Immobilie



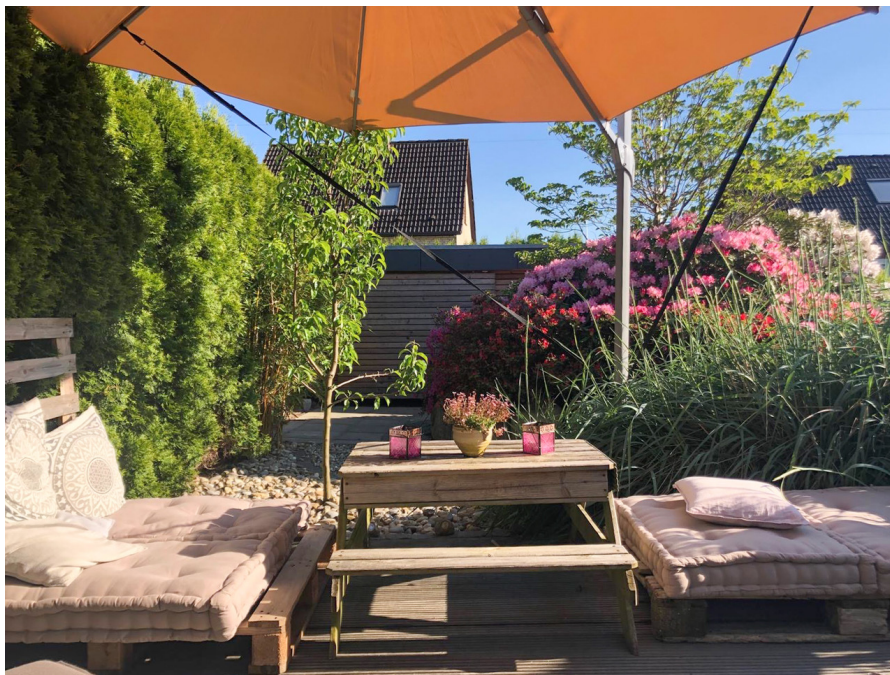
Objektnummer: 26028496 - 21039 Hamburg

Die Immobilie



Objektnummer: 26028496 - 21039 Hamburg

Die Immobilie



Objektnummer: 26028496 - 21039 Hamburg

Die Immobilie



Objektnummer: 26028496 - 21039 Hamburg

Die Immobilie



Objektnummer: 26028496 - 21039 Hamburg

Die Immobilie



VP VON POLL
IMMOBILIEN

Finden Sie
Ihre Immobilie.

Vorgemerkte Suchkunden
erfahren frühzeitig von
neuen Immobilienangeboten.

www.von-poll.com



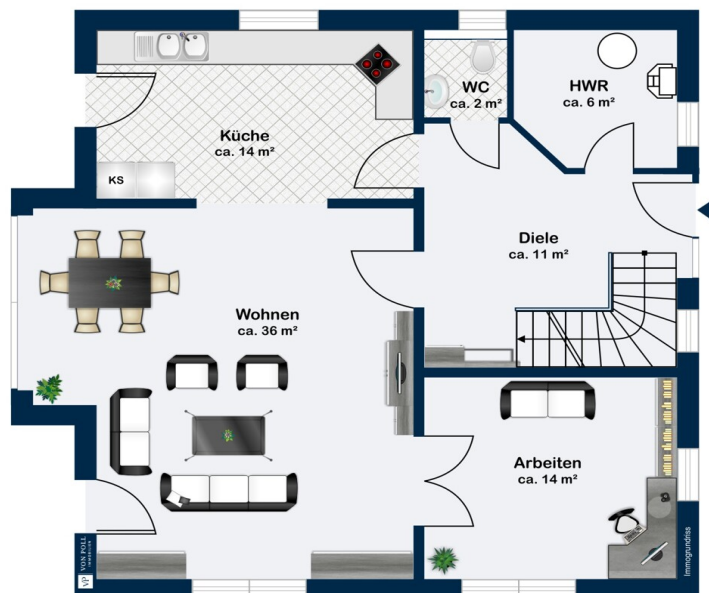
VP VON POLL
IMMOBILIEN

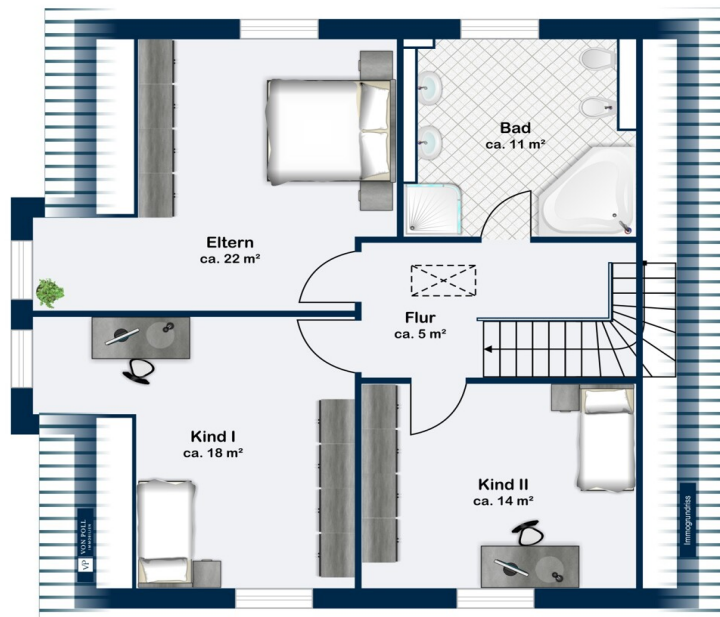
Nicole Lübke
Immobilienmaklerin (IHK)
T: 040 - 89 72 542 0
nicole.luebke@von-poll.com

www.von-poll.com

Objektnummer: 26028496 - 21039 Hamburg

Grundrisse





Dieser Grundriss ist nicht maßstabsgetreu. Die Unterlagen wurden uns vom Auftraggeber zur Verfügung gestellt. Aus diesem Grund können wir nicht für die Richtigkeit der Angaben garantieren.

Objektnummer: 26028496 - 21039 Hamburg

Ein erster Eindruck

Dieses schicke, in massiver Bauweise errichtete Kapitänshaus, verbindet Komfort, Gemütlichkeit sowie Modernität. Es bietet Ihnen eine ideale Kombination aus naturnaher Wohnlage sowie einer großzügigen Wohnfläche. Ein tolles Familienhaus in einer ruhigen und ländlichen Atmosphäre im "Blumen-, Obst- und Gemüsegarten" von Hamburg.

Treten Sie ein und lassen Sie sich überzeugen:

Das Erdgeschoss empfängt Sie mit einer geräumigen Diele, die in den schönen Wohn-/ Essbereich als auch in die Küche führt. Die Küche überzeugt durch ihre moderne Ausstattung und bildet gemeinsam mit dem großzügigen Wohn-/Esszimmer den Mittelpunkt des Hauses. Die offene Gestaltung schafft ein angenehmes Ambiente für das Miteinander in der Familie und auch mit Gästen. Ein durch eine Flügeltür vom Wohnzimmer abgetrennter Raum bietet eine weitere Rückzugsmöglichkeit. Ob Homeoffice oder Gästezimmer, hier ist vieles möglich. Auch einen Hauswirtschaftsraum und ein Gäste-WC finden Sie im Erdgeschoss vor.

Große Fensterflächen sorgen tagsüber für viel Helligkeit und schaffen eine angenehme Wohnatmosphäre zu jeder Jahreszeit. Vom Wohnzimmer aus gelangen Sie auf die Terrasse und in den weitläufigen Garten, der zum Entspannen und Verweilen einlädt. Er wurde nach dem Bau von einem Landschaftsarchitekten geplant und eröffnet vielfältige Möglichkeiten für Hobbygärtner. Auch Kinder finden hier viel Platz zum Spielen im Grünen.

Eine schicke Holztreppe, die sehr gut zu dem hochwertigen Parkettfußboden passt, führt in das Obergeschoss. Dies umfasst drei geräumige Schlaf-/Kinderzimmer und ein schickes Familienbad. Das große Badezimmer ist mit Wanne, Dusche und zwei

Waschbecken ausgestattet. Eine Raumspartreppe führt in den teilweise selbst ausgebauten Spitzboden. Er bietet sowohl Platz zum Verstauen als auch die Möglichkeit für ein Büro oder als Spielfläche für die Kinder. Es handelt sich hierbei um Nutzfläche.

Die Beheizung des Hauses erfolgt über eine Gas-Brennwerttherme, eine Solaranlage sorgt für Warmwasser.

Ein Doppelcarport, eine gemütliche Sitzecke und ein praktischer Schuppen befinden sich vor dem Haus. Weitere zwei Gartenhäuser/Schuppen ermöglichen zusätzliche Abstellmöglichkeiten und können als "Arbeitsfläche" für den Hobbyhandwerker genutzt werden. Das Grundstück ist komplett umzäunt, die Zufahrt erfolgt durch ein motorbetriebenes Tor.

All diese Vorzüge bieten ein attraktives Zuhause für Familien oder Paare, die naturnah leben, aber auf Komfort nicht verzichten wollen.

Vereinbaren Sie gerne einen Besichtigungstermin, um sich persönlich von den Vorzügen dieser Immobilie zu überzeugen.

Objektnummer: 26028496 - 21039 Hamburg

Ausstattung und Details

Besonderheiten/Ausstattung:

- Solaranlage für Warmwasser
- gut durchdachte Aufteilung der Wohnfläche
- großzügiger Garten angrenzend an Wiesen/Weiden
- Doppelcarport
- Garten umzäunt

Objektnummer: 26028496 - 21039 Hamburg

Alles zum Standort

Das ansprechende Einfamilienhaus befindet sich in einer ruhigen, naturnahen und familienfreundlichen Lage in den Vierlanden – einer beliebten ländlichen Region der Metropole Hamburg. Das dörfliche geprägte Altengamme mit seinen ca. 1.400 Einwohnern ist ideal für Paare, Berufspendler und Familien. Hier genießen Sie, fernab der Hektik und Anonymität der Großstadt, Ruhe und Geborgenheit. Die Region ist noch immer landwirtschaftlich geprägt, es werden vor allem Blumen, Obst und Gemüse angebaut.

In unmittelbarer Nähe finden Familien ein vielfältiges Angebot an Bildungseinrichtungen: Liebevoll geführte Kindergärten, Grund- und weiterführende Schulen bis hin zur Gemeinschaftsschule.

Güter des täglichen Bedarfs erhalten Sie beim Frischemarkt in ca. 13 Minuten fußläufiger Entfernung. Weitere Einkaufsmöglichkeiten gibt es in Curslack, Börnsen oder Bergedorf.

Altengamme und die unmittelbare Umgebung bietet eine Vielfalt von Freizeitaktivitäten: Fußball, Reiten, Rad-, Jogging- und Gassi-/Spazierstrecken. Die Gose- und Dove-Elbe fließt durch die Vierlande und ist ein Eldorado für Wassersportler. In der näheren Umgebung gibt es neben guten Restaurants das bekannte Bergedorfer Schloss mit breitem kulturellem Angebot. Auch das in Bergedorf ansässige Körber Haus hat facettenreiche Aktivitäten – suchen Sie sich eines der vielen Optionen aus.

Die Hamburger Innenstadt erreichen Sie über die A25 oder B5 in ca. 30 Minuten. Alternativ bringt Sie die S-Bahn vom nahegelegenen P+R-Parkplatz in Hamburg-Bergedorf bequem und schnell in die Hamburger Innenstadt. Zum Bergedorfer

Bahnhof benötigen Sie ca. 20 Minuten mit dem Bus, die Bushaltestelle befindet sich quasi vor der Haustür. Auch zur A1 sowie zur A24 nach Berlin und zur Ostseeautobahn A21 haben Sie eine schnelle Anbindung.

Objektnummer: 26028496 - 21039 Hamburg

Ansprechpartner

Weitere Informationen erhalten Sie über Ihren Ansprechpartner:

Nicole Schild

Bahnhofstraße 2a, 21465 Reinbek

Tel.: +49 40 - 89 72 542 0

E-Mail: hamburg.sachsenwald@von-poll.com

Zum Impressum der von Poll Immobilien GmbH

www.von-poll.com