

Sonthofen

Design trifft Wohnkomfort – Modernisiertes Reihenendhaus mit offenen Wohnwelten

Objektnummer: 25062044



KAUFPREIS: 660.000 EUR • WOHNFLÄCHE: ca. 154 m² • ZIMMER: 5 • GRUNDSTÜCK: 485 m²

Objektnummer: 25062044 - 87527 Sonthofen

- Auf einen Blick**
- Die Immobilie**
- Auf einen Blick: Energiedaten**
- Ein erster Eindruck**
- Ausstattung und Details**
- Alles zum Standort**
- Sonstige Angaben**
- Ansprechpartner**

Objektnummer: 25062044 - 87527 Sonthofen

Auf einen Blick

Objektnummer	25062044	Kaufpreis	660.000 EUR
Wohnfläche	ca. 154 m²	Haustyp	Reihenendhaus
Dachform	Satteldach	Provision	Käuferprovision beträgt 3,57 % (inkl. MwSt.) des beurkundeten Kaufpreises
Zimmer	5	Modernisierung / Sanierung	2017
Schlafzimmer	4	Zustand der Immobilie	modernisiert
Badezimmer	2	Bauweise	Massiv
Baujahr	1979	Ausstattung	Terrasse, Gäste-WC, Einbauküche, Balkon
Stellplatz	1 x Freiplatz, 1 x Garage		

Objektnummer: 25062044 - 87527 Sonthofen

Auf einen Blick: Energiedaten

Heizungsart	Zentralheizung	Energieausweis	Bedarfsausweis
Wesentlicher Energieträger	Strom	Endenergiebedarf	87.40 kWh/m²a
Energieausweis gültig bis	05.01.2036	Energie- Effizienzklasse	C
Befuerung	Luft/Wasser- Wärmepumpe	Baujahr laut Energieausweis	1979

Objektnummer: 25062044 - 87527 Sonthofen

Die Immobilie



Objektnummer: 25062044 - 87527 Sonthofen

Die Immobilie



VON POLL
IMMOBILIEN

**Immobilienbewertung –
exklusiv und
professionell.**

- Was ist Ihre Immobilie wert?
- Wie entwickelt sich der Wert Ihrer Immobilie in Zukunft?
- Wie wirkt sich eine Modernisierung auf den Wert ihrer Immobilie aus?

Ihre persönliche und exklusive Immobilienanalyse erhalten Sie nach nur wenigen Klicks.

www.von-poll.com



Objektnummer: 25062044 - 87527 Sonthofen

Die Immobilie



VP VON POLL
IMMOBILIEN

Finden Sie
Ihre Immobilie.

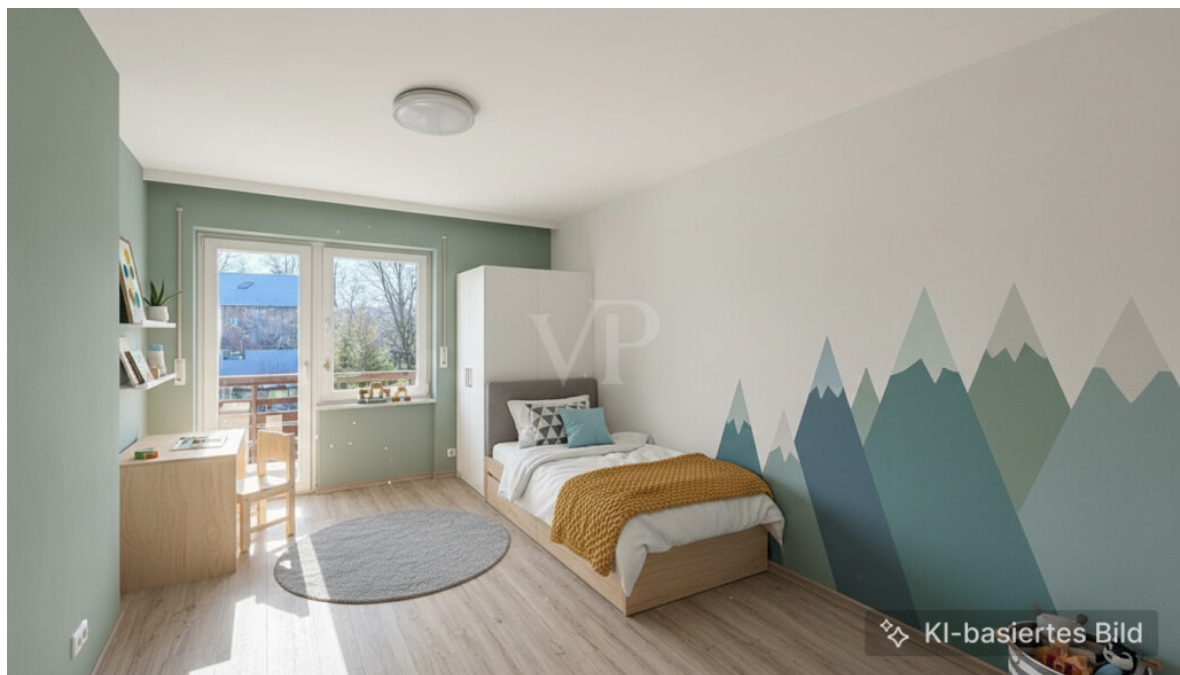
Vorgemerkte Suchkunden
erfahren frühzeitig von
neuen Immobilienangeboten.

Jetzt
Suchprofil
anlegen

www.von-poll.com

Objektnummer: 25062044 - 87527 Sonthofen

Die Immobilie



Objektnummer: 25062044 - 87527 Sonthofen

Die Immobilie



Objektnummer: 25062044 - 87527 Sonthofen

Die Immobilie



Vertrauen Sie einem ausgezeichneten Team

Erfahren Sie den aktuellen Marktwert Ihrer Immobilie
kostenfrei und unverbindlich!
kempton@von-poll.com

www.von-poll.com

Objektnummer: 25062044 - 87527 Sonthofen

Ein erster Eindruck

Dieses hochwertig sanierte Reihenendhaus in attraktiver Lage von Sonthofen mit Bergsicht verbindet modernes Wohnen mit energieeffizienter Technik und einem durchdachten Raumkonzept. Die Immobilie präsentiert sich in einem bezugsfertigen Zustand und wurde frisch gestrichen.

Im Mittelpunkt des Hauses steht der großzügige, offen gestaltete Wohn-, Ess- und Kochbereich, der ein modernes Wohngefühl mit angenehmer Wohnatmosphäre vereint. Fensterflächen schaffen helle Räume und einen fließenden Übergang ins Freie. Von der weißen, modernen Einbauküche aus gelangen Sie direkt auf die Terrasse und in den Garten – ideal für entspannte Stunden im Grünen oder gesellige Abende mit Familie und Freunden.

Besonderes Augenmerk wurde auf die energetische Sanierung gelegt: Dreifachverglaste Fenster sowie eine moderne Wärmepumpe sorgen für hervorragende Energieeffizienz und ein angenehmes Wohnklima zu jeder Jahreszeit.

Ein echtes Highlight ist das großzügig ausgebaute Dachgeschoss. Hier erwartet Sie ein attraktiv gestalteter Rückzugsbereich mit eigenem Bad und Balkon. Sowohl das Badezimmer im Dachgeschoss als auch das zweite Bad im Haus im Obergeschoss überzeugen durch ihre moderne Gestaltung mit eleganten Glasduschwänden und hochwertigem Sichtestrichboden. Die Kombination aus klarer Architektur, modernen Materialien und offenem Raumgefühl verleiht den Bädern einen besonderen, zeitgemäßen Charakter.

Entspannte Stunden genießen Sie sowohl auf der Terrasse im Erdgeschoss, als auch auf den Balkonen im Obergeschoss und Dachgeschoss.

Abgerundet wird das Angebot durch einen Stellplatz sowie eine Garage, die zusätzlichen Komfort und praktische Nutzungsmöglichkeiten bieten.

Die Immobilie ist sofort verfügbar und bietet ideale Voraussetzungen für alle, die modernes, energieeffizientes Wohnen in ruhiger und zugleich attraktiver Lage suchen. Haben wir Ihr Interesse geweckt? Wir freuen uns auf Ihre Kontaktaufnahme.

Objektnummer: 25062044 - 87527 Sonthofen

Ausstattung und Details

- Garage
- Stellplatz
- angenehm großer Garten
- großer Keller
- überdachter Kellerabgang
- Terrasse
- Markise
- 2 Balkone
- Einbauküche
- Wärmepumpe
- dreifach verglaste Fenster und Türen
- Bad mit bodentiefer Dusche + Doppelwaschbecken im Obergeschoss mit Sichtestrichboden
- Duschbad mit Einzelwaschbecken im Dachgeschoss mit Boden in Sichtestrichausführung

Objektnummer: 25062044 - 87527 Sonthofen

Alles zum Standort

Der Luftkurort Sonthofen, im Jahr 2005 zur Alpenstadt des Jahres gekürt, vereint mit seinen nahezu 22.000 Einwohnern in besonderer Weise einen Wirtschaftsstandort mit einer unglaublich reizvollen Umgebung.

Als Kreisstadt des Landkreises Oberallgäu und Knotenpunkt der Region bietet Sonthofen seinen Besuchern und Bürgern ein breit gefächertes Freizeit- und Kulturangebot sowie ausgezeichnete Infrastruktur und Gästebetreuung.

Tradition und Innovation werden in Sonthofen erfolgreich kombiniert und prägen die vielfältige mittelständische Wirtschaftsstruktur. Auch die nahegelegene Wintersportmetropole Oberstdorf und das Oberzentrum des Allgäus Kempten tragen das ihrige zu einer lückenlosen Infrastruktur bei. Eine schnelle Verkehrsanbindung erfolgt über die neu ausgebaute B 19, so ist auch der Int. Allgäu-Airport Memmingen in einer guten halben Stunde zu erreichen.

Dank der touristischen Beliebtheit und entsprechender Strukturen kann eine Vielzahl von Top-Freizeitanlagen, Lift- und Bergbahnen, Pisten und Loipen, Wanderwegen, Golfplätzen u.v.m. in der Freizeit genossen werden. Für Liebhaber von Brauchtum und Kultur bieten auch die vielen Nachbargemeinden ein üppiges Programm: traditionelle Höhepunkte vom Vihscheid über Hörnerschlittenrennen bis hin zur Musik- und Theaterszene. Ein Standort, der Lebensqualität im Besonderen parat hat: inmitten des Naturparks Nagelfluhkette, zwischen Alpee und Grünten, in einer von glitzernden Bergseen gespickten Voralpenlandschaft, die mit Sonnenreichtum verwöhnt.

Entfernungen in die nächst größeren Städte:

- Kempten: 27 km
- Oberstdorf: 20 km
- Memmingen: 64 km
- München: 158 km
- Schloss Neuschwanstein: 66 km
- Lindau (Bodensee): 66 km

Objektnummer: 25062044 - 87527 Sonthofen

Sonstige Angaben

GELDWÄSCHE: Als Immobilienmaklerunternehmen ist die von Poll Immobilien GmbH nach § 2 Abs. 1 Nr. 14 und § 11 Abs. 1, 2 Geldwäschegesetz (GwG) dazu verpflichtet, bei der Begründung einer Geschäftsbeziehung die Identität des Vertragspartners festzustellen und zu überprüfen, bzw. sobald ein ernsthaftes Interesse an der Durchführung des Immobilienkaufvertrages besteht. Hierzu ist es erforderlich, dass wir nach § 11 Abs. 4 GwG die relevanten Daten Ihres Personalausweises festhalten (wenn Sie als natürliche Person handeln) – beispielsweise mittels einer Kopie. Bei einer juristischen Person benötigen wir eine Kopie des Handelsregisterauszugs, aus welchem der wirtschaftlich Berechtigte hervorgeht. Das Geldwäschegesetz sieht vor, dass der Makler die Kopien bzw. Unterlagen fünf Jahre aufbewahren muss. Als unser Vertragspartner haben Sie auch eine Mitwirkungspflicht nach § 11 Abs. 6 GwG.

HAFTUNG: Wir weisen darauf hin, dass die von uns weitergegebenen Objektinformationen, Unterlagen, Pläne etc. vom Verkäufer bzw. Vermieter stammen. Eine Haftung für die Richtigkeit oder Vollständigkeit der Angaben übernehmen wir daher nicht. Es obliegt daher unseren Kunden, die darin enthaltenen Objektinformationen und Angaben auf ihre Richtigkeit hin zu überprüfen. Alle Immobilienangebote sind freibleibend und vorbehaltlich Irrtümer, Zwischenverkauf- und Vermietung oder sonstiger Zwischenverwertung.

UNSER SERVICE FÜR SIE ALS EIGENTÜMER:

Planen Sie den Verkauf oder die Vermietung Ihrer Immobilie, so ist es für Sie wichtig, deren Marktwert zu kennen. Lassen Sie kostenfrei und unverbindlich den aktuellen Wert Ihrer Immobilie professionell durch einen unserer Immobilienspezialisten einschätzen. Unser bundesweites und internationales Netzwerk ermöglicht es uns, Verkäufer bzw. Vermieter und Interessenten bestmöglich zusammenzuführen.

Objektnummer: 25062044 - 87527 Sonthofen

Ansprechpartner

Weitere Informationen erhalten Sie über Ihren Ansprechpartner:

Peer Hessemer

Beethovenstraße 9, 87435 Kempten

Tel.: +49 831 - 54 07 79 0

E-Mail: kempten@von-poll.com

Zum Impressum der von Poll Immobilien GmbH

www.von-poll.com