

Weihenzell

Exklusive Praxisräume mit Terrasse in repräsentativer Bürolage!

Objektnummer: 23208548



www.von-poll.com

MIETPREIS: 0 EUR • ZIMMER: 5

Objektnummer: 23208548 - 91629 Weihenzell

- Auf einen Blick
- Die Immobilie
- Auf einen Blick:
Energiedaten
- Grundrisse
- Ein erster Eindruck
- Ausstattung und Details
- Alles zum Standort
- Sonstige Angaben
- Ansprechpartner

Objektnummer: 23208548 - 91629 Weihenzell

Auf einen Blick

Objektnummer	23208548	Mietpreis	Auf Anfrage
Zimmer	5	Büro/Praxen	Bürofläche
Baujahr	1976	Provision	Mieterprovision beträgt 3,57 Monatsmieten (inkl. MwSt.)
Stellplatz	8 x Freiplatz	Gesamtfläche	ca. 105 m ²
		Zustand der Immobilie	gepflegt
		Bauweise	Massiv
		Gewerbefläche	ca. 105.21 m ²
		Vermietbare Fläche	ca. 105 m ²

Objektnummer: 23208548 - 91629 Weihenzell

Auf einen Blick: Energiedaten

Wesentlicher Energieträger	Öl	Energieausweis	Bedarfsausweis
Energieausweis gültig bis	09.10.2033	Endenergiebedarf	148.30 kWh/m ² a
		Baujahr laut Energieausweis	1976

Objektnummer: 23208548 - 91629 Weihenzell

Die Immobilie



Objektnummer: 23208548 - 91629 Weihenzell

Die Immobilie



Objektnummer: 23208548 - 91629 Weihenzell

Die Immobilie



Objektnummer: 23208548 - 91629 Weihenzell

Die Immobilie



Objektnummer: 23208548 - 91629 Weihenzell

Die Immobilie



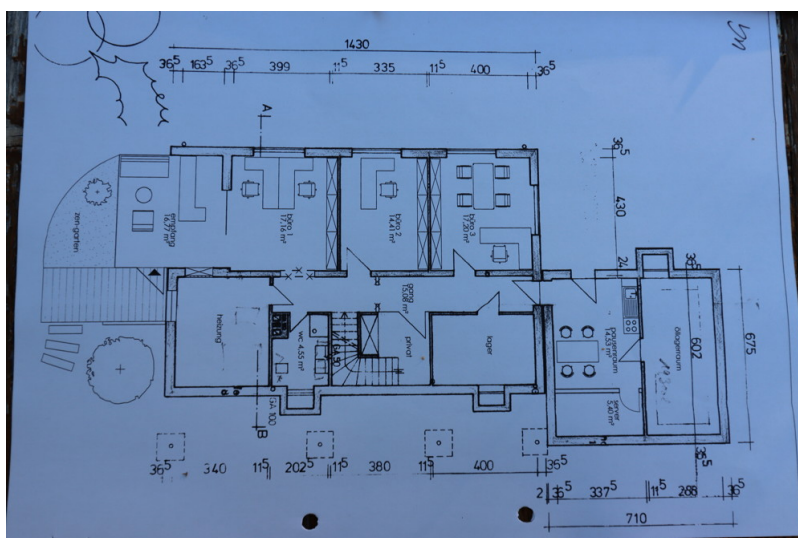
Objektnummer: 23208548 - 91629 Weihenzell

Die Immobilie



Objektnummer: 23208548 - 91629 Weihenzell

Grundrisse



Dieser Grundriss ist nicht maßstabsgetreu. Die Unterlagen wurden uns vom Auftraggeber zur Verfügung gestellt. Aus diesem Grund können wir nicht für die Richtigkeit der Angaben garantieren.

Objektnummer: 23208548 - 91629 Weihenzell

Ein erster Eindruck

Willkommen in dieser gepflegten Bürofläche, die ideal für Ihren Geschäftsbetrieb ist. Mit einer Größe von rund 105,21 m² bietet dieses Objekt fünf Büroräume, in denen Sie und Ihre Mitarbeiter effizient arbeiten können.

Der gut durchdachte Grundriss ermöglicht eine optimale Raumverteilung und sorgt für eine angenehme Arbeitsatmosphäre. Zusätzlich steht Ihnen eine voll eingerichtete Teeküche zur Verfügung, die gegen eine geringe Ablöse genutzt werden kann.

Bei Bedarf besteht außerdem die Möglichkeit, die hochwertigen Büromöbel gegen Ablöse zu erwerben. So können Sie direkt starten, ohne sich um die Einrichtung kümmern zu müssen.

Eine Besonderheit dieser Immobilie ist die Terrasse im Grünen, auf der Sie eine angenehme Pause einlegen oder geschäftliche Gespräche im Freien führen können. Die Sanitäräumlichkeiten sind ebenfalls vorhanden und bieten sogar eine Duschmodöglichkeit.

Damit die Bürofläche Ihren individuellen Bedürfnissen entspricht, werden im Vorfeld Modernisierungen durchgeführt. Ein neuer Bodenbelag wird gemeinsam mit dem Mieter ausgewählt und die Wände erhalten einen frischen Anstrich. So können Sie die Räumlichkeiten optimal nach Ihren Vorstellungen gestalten.

Die Lage dieser Bürofläche ist repräsentativ und verleiht Ihrem Unternehmen ein professionelles Image. Acht Stellplätze sind direkt vor Ort vorhanden, so dass Ihre Mitarbeiter und Kunden bequem parken können.

Diese Immobilie bietet viele weitere Highlights, die Ihre Entscheidung für eine Besichtigung und Anmietung beeinflussen könnten.

Wir freuen uns auf Ihre Anfrage und eine persönliche Besichtigung vor Ort. Lassen Sie sich von den Möglichkeiten dieser Bürofläche im Grünen überzeugen und gestalten Sie Ihren Arbeitsalltag in einem gepflegten und funktionalen Umfeld.

Objektnummer: 23208548 - 91629 Weihenzell

Ausstattung und Details

Nachfolgend einige Ausstattungshighlights für Sie zusammengefasst: #

- Ca. 105,21 m² Bürofläche
- Fünf Büroräume für Sie und Ihre Mitarbeiter
- Voll eingerichtete Teeküche (gegen geringe Ablöse)
- Bei Bedarf Büromöbel zu erwerben (gegen Ablöse)
- Terrasse im Grünen
- Sanitärräumlichkeiten inkl. Duscmöglichkeit
- Im Vorfeld werden folgende Modernisierungen durchgeführt:
- Neuer Boden in Abstimmung mit dem Mieter
- Wände werden frisch gestrichen
- Repräsentative Lage
- Acht Stellplätze inklusive

Dies sind nur einige der Besonderheiten dieser Büroräumlichkeiten im Grünen, wir freuen uns auf Ihre Anfrage und die persönliche Besichtigung vor Ort.

Objektnummer: 23208548 - 91629 Weihenzell

Alles zum Standort

Die Gemeinde Weihenzell mit den ca. 3.000 Einwohnern liegt unweit von Ansbach in Mittelfranken. Sie haben hier alle Dinge des täglichen Bedarfs wie z. B. Bäcker, Metzger und Lebensmittelmärkte in unmittelbarer Nähe. Für die Bildung des Nachwuchses sorgen der Kindergarten und die. Die ärztliche Versorgung ist mit einem niedergelassenen Hausarzt gegeben.

Viele Rad- und Wanderwege, die sich um den fränkischen Ort ziehen, regen zur Freizeitgestaltung an ebenso wie das Angebot der zahlreichen verschiedenen Vereine des Ortes. Nicht zu vergessen das Schwimmbad, die vielen Spielplätze und der Sportplatz.

Ansbach erreichen Sie innerhalb 10 Minuten. Die Metropolregion Nürnberg z. B. erreichen Sie per PKW in 30 Minuten. Die Buslinien in Richtungen Ansbach wird mehrmals täglich bedient.

Objektnummer: 23208548 - 91629 Weihenzell

Sonstige Angaben

Es liegt ein Energiebedarfsausweis vor.

Dieser ist gültig bis 9.10.2033.

Endenergiebedarf beträgt 148.30 kwh/(m²*a).

Wesentlicher Energieträger der Heizung ist Öl.

Das Baujahr des Objekts lt. Energieausweis ist 1976.

HAFTUNG: Wir weisen darauf hin, dass die von uns weitergegebenen Objektinformationen, Unterlagen, Pläne etc. vom Verkäufer bzw. Vermieter stammen. Eine Haftung für die Richtigkeit oder Vollständigkeit der Angaben übernehmen wir daher nicht. Es obliegt daher unseren Kunden, die darin enthaltenen Objektinformationen und Angaben auf ihre Richtigkeit hin zu überprüfen. Alle Immobilienangebote sind freibleibend und vorbehaltlich Irrtümer, Zwischenverkauf- und Vermietung oder sonstiger Zwischenverwertung.

UNSER SERVICE FÜR SIE ALS EIGENTÜMER:

Planen Sie den Verkauf oder die Vermietung Ihrer Immobilie, so ist es für Sie wichtig, deren Marktwert zu kennen. Lassen Sie kostenfrei und unverbindlich den aktuellen Wert Ihrer Immobilie professionell durch einen unserer Immobilienspezialisten einschätzen. Unser bundesweites und internationales Netzwerk ermöglicht es uns, Verkäufer bzw. Vermieter und Interessenten bestmöglich zusammenzuführen.

Objektnummer: 23208548 - 91629 Weihenzell

Ansprechpartner

Weitere Informationen erhalten Sie über Ihren Ansprechpartner:

Florian Wittmann

Neustadt 31, 91522 Ansbach

Tel.: +49 981 - 97 22 432 0

E-Mail: ansbach@von-poll.com

Zum Impressum der von Poll Immobilien GmbH

www.von-poll.com