

Hannover - Kirchrode

# Modernes Traumhaus mit Premiumausstattung in Kirchrode

*Objektnummer: 24076010-02*



**KAUFPREIS: 1.350.000 EUR • WOHNFLÄCHE: ca. 240 m<sup>2</sup> • ZIMMER: 5 • GRUNDSTÜCK: 678 m<sup>2</sup>**

**Objektnummer: 24076010-02 - 30559 Hannover - Kirchrode**

- Auf einen Blick
- Die Immobilie
- Auf einen Blick:  
Energiedaten
- Grundrisse
- Ein erster Eindruck
- Ausstattung und Details
- Alles zum Standort
- Sonstige Angaben
- Ansprechpartner

Objektnummer: 24076010-02 - 30559 Hannover - Kirchrode

## Auf einen Blick

Objektnummer	24076010-02	Kaufpreis	1.350.000 EUR
Wohnfläche	ca. 240 m <sup>2</sup>	Haustyp	Einfamilienhaus
Dachform	Satteldach	Provision	Käuferprovision beträgt 3,57 % (inkl. MwSt.) des beurkundeten Kaufpreises
Zimmer	5	Zustand der Immobilie	gepflegt
Schlafzimmer	3	Bauweise	Massiv
Badezimmer	2	Ausstattung	Terrasse, Gäste-WC, Kamin, Garten/-mitbenutzung, Balkon
Baujahr	2010		
Stellplatz	1 x Garage		

**Objektnummer: 24076010-02 - 30559 Hannover - Kirchrode**

## Auf einen Blick: Energiedaten

Heizungsart	Fußbodenheizung	Energieausweis	Verbrauchsausweis
Wesentlicher Energieträger	Gas	Endenergieverbrauch	49.10 kWh/m <sup>2</sup> a
Energieausweis gültig bis	21.02.2034	Energie-Effizienzklasse	A
Befuerung	Gas	Baujahr laut Energieausweis	2010

Objektnummer: 24076010-02 - 30559 Hannover - Kirchrode

## Die Immobilie



Objektnummer: 24076010-02 - 30559 Hannover - Kirchrode

## Die Immobilie



**Bald sind wir auch  
in Isernhagen-Süd  
für Sie da.**

Für Sie in den besten Lagen.

[www.von-poll.com/hannover](http://www.von-poll.com/hannover)

**Gutschein**  
für eine persönliche und professionelle  
Marktpreiseinschätzung Ihrer Immobilie.

Oder erhalten  
Sie hier einen  
ersten Richtwert  
online.



**Capital**  
MÄKLER KOMPASS  
Top-Makler Hannover  
★★★★★  
Hochschule für  
von Poll Immobilien

Objektnummer: 24076010-02 - 30559 Hannover - Kirchrode

## Die Immobilie



Objektnummer: 24076010-02 - 30559 Hannover - Kirchrode

## Die Immobilie



Objektnummer: 24076010-02 - 30559 Hannover - Kirchrode

## Die Immobilie



Objektnummer: 24076010-02 - 30559 Hannover - Kirchrode

## Die Immobilie



Objektnummer: 24076010-02 - 30559 Hannover - Kirchrode

## Die Immobilie



Objektnummer: 24076010-02 - 30559 Hannover - Kirchrode

## Die Immobilie



Objektnummer: 24076010-02 - 30559 Hannover - Kirchrode

## Die Immobilie



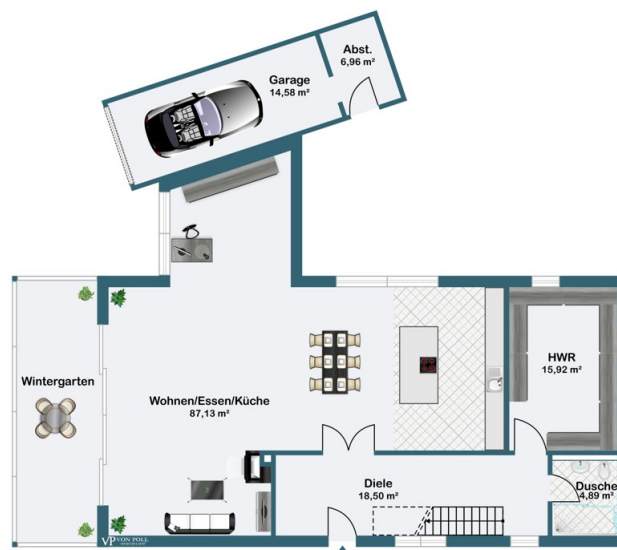
Objektnummer: 24076010-02 - 30559 Hannover - Kirchrode

## Die Immobilie



Objektnummer: 24076010-02 - 30559 Hannover - Kirchrode

## Grundrisse



Dieser Grundriss ist nicht maßstabgetreu. Die Unterlagen wurden uns vom Auftraggeber zur Verfügung gestellt. Aus diesem Grund können wir nicht für die Richtigkeit der Angaben garantieren.

**Objektnummer: 24076010-02 - 30559 Hannover - Kirchrode**

## Ein erster Eindruck

Modernes Familienparadies mit Luxusausstattung in Kirchrode

Dieses im Jahr 2010 erbaute Einfamilienhaus vereint stilvolles Design, hochwertige Ausstattung und großzügige Platzverhältnisse zu einem perfekten Zuhause für die ganze Familie. Auf einer Wohnfläche von ca. 240 m<sup>2</sup> und einem sonnigen Grundstück von ca. 678 m<sup>2</sup> finden Sie hier Raum für Komfort, Geselligkeit und Entspannung.

Insgesamt erwarten Sie 4–5 Zimmer, darunter drei Schlafzimmer. Das ca. 44 m<sup>2</sup> große Elternschlafzimmer mit direktem Zugang zur Dachterrasse lädt zum Aufwachen mit Weitblick ein. Zwei moderne Badezimmer ergänzen das durchdachte Raumkonzept.

Das Herzstück des Hauses ist der ca. 87 m<sup>2</sup> große, offene Wohn-Ess-Küchenbereich – ein lichtdurchfluteter Treffpunkt, der Familie und Freunde zusammenbringt. Direkt angeschlossen liegt der Wintergarten, der durch seine bodentiefen Fenster ganzjährig für Helligkeit sorgt und nahtlos den Übergang in den Garten schafft.

Zur Ausstattung gehören unter anderem:

Klimaanlage für angenehme Temperaturen zu jeder Jahreszeit

Fußbodenheizung für behagliche Wärme

Alarmanlage für ein sicheres Gefühl

Automatische Gartenbewässerung für mühelose Pflege

Großzügige Garage mit zusätzlichem Stauraum

Die Lage besticht durch ihre Ruhe und gleichzeitige Nähe zu Einkaufsmöglichkeiten, Schulen und öffentlichen Verkehrsmitteln. Die grüne Umgebung lädt zu Spaziergängen, Sport und Erholung im Freien ein.

Dieses Haus präsentiert sich in einem hervorragenden Zustand und bietet Ihnen viel Spielraum für individuelle Gestaltungsideen.

Fazit: Ein exklusives Zuhause für Familien, die Wert auf Stil, Komfort und Lebensqualität legen.

Vereinbaren Sie noch heute Ihren persönlichen Besichtigungstermin – und lassen Sie sich begeistern!

**Objektnummer: 24076010-02 - 30559 Hannover - Kirchrode**

## Ausstattung und Details

- Baujahr 2010
- ca. 240 m<sup>2</sup> Wohnfläche
- ca. 678 m<sup>2</sup> Grundstück
- ca. 87 m<sup>2</sup> Wohn-Essbereich
- zwei Kinderzimmer
- zwei Badezimmer
- Luxus-Einbauküche inkl. Weinkühlschrank
- ca. 44 m<sup>2</sup> Elternschlafzimmer mit Dachterrasse
- Klimaanlage
- elektrische Außenjalousien
- großer HWR mit Einbauschränken
- Wintergarten
- Fußbodenheizung
- Garage
- Alarmanlage
- automatische Gartenbewässerung

**Objektnummer: 24076010-02 - 30559 Hannover - Kirchrode**

## Alles zum Standort

Das Einfamilienhaus befindet sich in der ruhigen und grünen Wohngegend Hannover-Kirchrode.

Kirchrode zählt zu den beliebten und exklusiven Stadtteilen Hannovers, die sich durch ihre ruhige Lage und die Nähe zur Natur auszeichnen. Der Stadtteil grenzt an den Tiergarten Hannover und das Naherholungsgebiet Wülfeler Leineauen.

Das Haus liegt in einer Sackgasse, sodass kein Durchgangsverkehr herrscht und es besonders ruhig ist. Dennoch ist die Anbindung an das öffentliche Verkehrsnetz sehr gut, da sich in unmittelbarer Nähe eine Haltestelle für Bus und Stadtbahn befindet, die eine schnelle Verbindung in die Innenstadt und zu anderen Stadtteilen bieten.

Die Infrastruktur in Kirchrode ist sehr gut. In der Nähe befinden sich Einkaufsmöglichkeiten für den täglichen Bedarf sowie Restaurants und Cafés. Auch Schulen und Kindergärten sind in der Umgebung vorhanden. Kirchrode ist durch seine Lage und seine attraktive Wohngegend ein begehrter Stadtteil für Familien und Menschen, die eine ruhige und naturnahe Umgebung schätzen.

**Objektnummer: 24076010-02 - 30559 Hannover - Kirchrode**

## Sonstige Angaben

**GELDWÄSCHE:** Als Immobilienmaklerunternehmen ist die von Poll Immobilien GmbH nach § 2 Abs. 1 Nr. 14 und § 11 Abs. 1, 2 Geldwäschegesetz (GwG) dazu verpflichtet, bei der Begründung einer Geschäftsbeziehung die Identität des Vertragspartners festzustellen und zu überprüfen, bzw. sobald ein ernsthaftes Interesse an der Durchführung des Immobilienkaufvertrages besteht. Hierzu ist es erforderlich, dass wir nach § 11 Abs. 4 GwG die relevanten Daten Ihres Personalausweises festhalten (wenn Sie als natürliche Person handeln) – beispielsweise mittels einer Kopie. Bei einer juristischen Person benötigen wir eine Kopie des Handelsregisterauszugs, aus welchem der wirtschaftlich Berechtigte hervorgeht. Das Geldwäschegesetz sieht vor, dass der Makler die Kopien bzw. Unterlagen fünf Jahre aufbewahren muss. Als unser Vertragspartner haben Sie auch eine Mitwirkungspflicht nach § 11 Abs. 6 GwG.

**HAFTUNG:** Wir weisen darauf hin, dass die von uns weitergegebenen Objektinformationen, Unterlagen, Pläne etc. vom Verkäufer bzw. Vermieter stammen. Eine Haftung für die Richtigkeit oder Vollständigkeit der Angaben übernehmen wir daher nicht. Es obliegt daher unseren Kunden, die darin enthaltenen Objektinformationen und Angaben auf ihre Richtigkeit hin zu überprüfen. Alle Immobilienangebote sind freibleibend und vorbehaltlich Irrtümer, Zwischenverkauf- und Vermietung oder sonstiger Zwischenverwertung.

**UNSER SERVICE FÜR SIE ALS EIGENTÜMER:**

Planen Sie den Verkauf oder die Vermietung Ihrer Immobilie, so ist es für Sie wichtig, deren Marktwert zu kennen. Lassen Sie kostenfrei und unverbindlich den aktuellen Wert Ihrer Immobilie professionell durch einen unserer Immobilienspezialisten einschätzen. Unser bundesweites und internationales Netzwerk ermöglicht es uns, Verkäufer bzw. Vermieter und Interessenten

bestmöglich zusammenzuführen.

**Objektnummer: 24076010-02 - 30559 Hannover - Kirchrode**

## Ansprechpartner

Weitere Informationen erhalten Sie über Ihren Ansprechpartner:

Christian Neteler

---

Schiffgraben 48, 30175 Hannover

Tel.: +49 511 - 44 98 963 0

E-Mail: [hannover@von-poll.com](mailto:hannover@von-poll.com)

*Zum Impressum der von Poll Immobilien GmbH*

---

[www.von-poll.com](http://www.von-poll.com)