

Dannstadt-Schauernheim

Blickgeschützter Bungalow mit Einliegerbereich, großem Grundstück und Pool

Objektnummer: 25130007_sl



Capital

MAKLER-KOMPASS

Best of 2023

Top-Makler Speyer



Höchstnote für

von Poll Immobilien

Quelle: IMMOBILIEN

IMMOBILIEN

IMMOBILIEN

IMMOBILIEN

IMMOBILIEN

IMMOBILIEN

IMMOBILIEN

IMMOBILIEN

IMMOBILIEN

IMMOBILIEN

IMMOBILIEN

IMMOBILIEN

IMMOBILIEN

IMMOBILIEN

IMMOBILIEN

IMMOBILIEN

IMMOBILIEN

IMMOBILIEN

IMMOBILIEN

IMMOBILIEN

IMMOBILIEN

IMMOBILIEN

IMMOBILIEN

IMMOBILIEN

IMMOBILIEN

IMMOBILIEN

IMMOBILIEN

IMMOBILIEN

IMMOBILIEN

IMMOBILIEN

IMMOBILIEN

IMMOBILIEN

IMMOBILIEN

IMMOBILIEN

IMMOBILIEN

IMMOBILIEN

IMMOBILIEN

IMMOBILIEN

IMMOBILIEN

IMMOBILIEN

IMMOBILIEN

IMMOBILIEN

IMMOBILIEN

IMMOBILIEN

IMMOBILIEN

IMMOBILIEN

IMMOBILIEN

IMMOBILIEN

IMMOBILIEN

IMMOBILIEN

IMMOBILIEN

IMMOBILIEN

IMMOBILIEN

IMMOBILIEN

IMMOBILIEN

IMMOBILIEN

IMMOBILIEN

IMMOBILIEN

IMMOBILIEN

IMMOBILIEN

IMMOBILIEN

IMMOBILIEN

IMMOBILIEN

IMMOBILIEN

IMMOBILIEN

IMMOBILIEN

IMMOBILIEN

IMMOBILIEN

IMMOBILIEN

IMMOBILIEN

IMMOBILIEN

IMMOBILIEN

IMMOBILIEN

www.von-poll.com

KAUFPREIS: 890.000 EUR • WOHNFLÄCHE: ca. 338,01 m² • ZIMMER: 9 • GRUNDSTÜCK: 2.280 m²

Objektnummer: 25130007_sl - 67125 Dannstadt-Schauernheim

- Auf einen Blick
- Die Immobilie
- Auf einen Blick: Energiedaten
- Grundrisse
- Ein erster Eindruck
- Ausstattung und Details
- Alles zum Standort
- Sonstige Angaben
- Ansprechpartner

Objektnummer: 25130007_sl - 67125 Dannstadt-Schauernheim

Auf einen Blick

Objektnummer	25130007_sl
Wohnfläche	ca. 338,01 m ²
Zimmer	9
Schlafzimmer	7
Badezimmer	3
Baujahr	1967
Stellplatz	2 x Garage

Kaufpreis	890.000 EUR
Haus typ	Bungalow
Provision	Käuferprovision beträgt 3,57 % (inkl. MwSt.) des beurkundeten Kaufpreises
Bauweise	Massiv
Nutzfläche	ca. 132 m ²
Ausstattung	Gäste-WC, Schwimmbad

Objektnummer: 25130007_sl - 67125 Dannstadt-Schauernheim

Auf einen Blick: Energiedaten

Heizungsart	Zentralheizung	Energieausweis	Bedarfsausweis
Wesentlicher Energieträger	Öl	Endenergiebedarf	317.40 kWh/m²a
Energieausweis gültig bis	30.01.2034	Energie-Effizienzklasse	H
Befeuernng	Öl	Baujahr laut Energieausweis	1967

Objektnummer: 25130007_sl - 67125 Dannstadt-Schauernheim

Die Immobilie



Objektnummer: 25130007_sl - 67125 Dannstadt-Schauernheim

Die Immobilie



Objektnummer: 25130007_sl - 67125 Dannstadt-Schauernheim

Die Immobilie



Objektnummer: 25130007_sl - 67125 Dannstadt-Schauernheim

Die Immobilie



Objektnummer: 25130007_sl - 67125 Dannstadt-Schauernheim

Die Immobilie



Objektnummer: 25130007_sl - 67125 Dannstadt-Schauernheim

Die Immobilie



FÜR SIE IN DEN BESTEN LAGEN



Gern informieren wir
Sie persönlich über weitere
Details zur Immobilie.

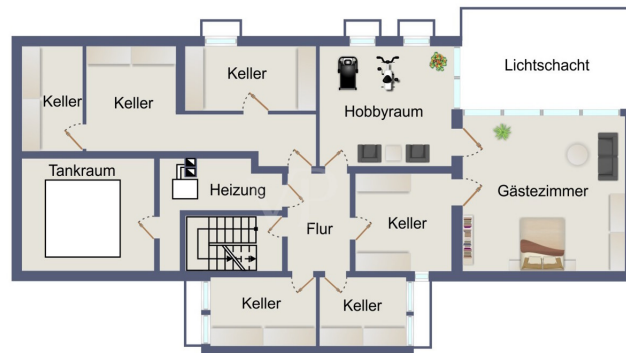
Vereinbaren Sie einen
Besichtigungstermin:

T. 06232 - 877 139 0

www.von-poll.com

Objektnummer: 25130007_sl - 67125 Dannstadt-Schauernheim

Grundrisse



Dieser Grundriss ist nicht maßstabsgetreu. Die Unterlagen wurden uns vom Auftraggeber zur Verfügung gestellt. Aus diesem Grund können wir nicht für die Richtigkeit der Angaben garantieren.

Objektnummer: 25130007_sl - 67125 Dannstadt-Schauernheim

Ein erster Eindruck

Eine seltene Gelegenheit bietet sich Ihnen mit diesem Flachdach-Bungalow in attraktiver und blickgeschützter Lage von Dannstadt-Schauernheim. 1967 massiv gebaut hat diese Immobilie mit neun Zimmern verteilt auf ca. 338m² Wohnfläche alles, was Sie zur Erfüllung Ihres persönlichen Wohntraums benötigen.

Sie betreten Ihr neues Zuhause durch einen Windfang, vorbei an der separaten Garderobe, hinein in die repräsentative Diele, die Sie zu allen Bereichen des Hauses führt. Herzstück ist das großzügige und helle Wohnzimmer: bodentiefe Fenster ringsherum öffnen den Blick in den Garten und fluten den Raum mit Licht. Angrenzend befindet sich das Esszimmer mit direktem Zugang zur Küche. Die beiden Räume sind nicht durch eine Wand, sondern durch die Schrankwand der Küche voneinander getrennt, eine Öffnung wäre also leicht zu vollziehen. Ein nebenan gelegener Hauswirtschaftsraum bietet Lagerfläche und Platz für die Waschküche. Der Schlafbereich hält zwei Kinderzimmer mit Duschbad für Sie bereit. Das Hauptschlafzimmer mit Ankleide und Bad en suite schafft einen Rückzugsort zum Entspannen und Erholen.

Eine weitere Besonderheit ist die Einliegerwohnung, ausgestattet mit zwei Zimmern, Küche und Bad. Ein eigener Hauseingang ist vorhanden, über den Hauswirtschaftsraum ist die Wohnung aber auch direkt mit dem Haupthaus verbunden.

Der Bungalow ist teilunterkellert, zwei Räume sind vollständig ausgebaut und sind dank großer Lichtbänder ganz nach Ihren Bedürfnissen als Schlaf-/ Hobbyzimmer oder zur Einrichtung Ihres Home-Office nutzbar.

Die Außenanlagen wurden über die Jahre liebevoll angelegt und gepflegt. Bäume, Sträucher und Rasenflächen lassen das Herz von Hobbygärtnern und spielenden Kindern höherschlagen. Auf der großen Terrasse mit Pool lassen Sie an lauen Sommerabenden den Tag ausklingen und verbringen Zeit mit der Familie und den Freunden.

Die Ölheizung wurde 1997 eingebaut, der Austausch des Brenners erfolgte ca. 2017. Die übrige Haustechnik entstammt dem Baujahr. Eine Alarmanlage ist eingebaut und sorgt für die Absicherung Ihrer Immobilie. Stellflächen für Ihre Fahrzeuge finden Sie in der großzügigen Doppelgarage und der Einfahrt des Hauses.

Objektnummer: 25130007_sl - 67125 Dannstadt-Schauernheim

Ausstattung und Details

- barrierefreier Bungalow
- Pool
- blickgeschützte Lage im Ortskern von Dannstadt-Schauernheim
- Einliegerwohnung mit zwei Zimmer, Küche & Bad
- zahlreiche Stilelemente der 60er Jahre
- hell, dank vieler Fensterflächen
- drei Badezimmer
- Gäste-WC
- Hauswirtschaftsraum
- Einbauschränke
- teilausgebautes Untergeschoss mit Gästezimmer
- großzügiges Grundstück mit gewachsenem Baum- und Pflanzenbestand
- Außenschwimmbad (2023 zuletzt genutzt)
- Alarmanlage
- Doppelgarage
- Einbau Heizungsanlage ca. 1997, Austausch Brenner ca. 2017

Objektnummer: 25130007_sl - 67125 Dannstadt-Schauernheim

Alles zum Standort

Dannstadt-Schauernheim liegt im Rhein-Pfalz-Kreis in der Metropolregion Rhein-Neckar mitten im Gemüsegarten der Vorderpfalz.

Den rund 7.000 Einwohnern bietet sich eine Gemeinde mit ländlichem Charme und moderner Infrastruktur. Geschäfte des täglichen Bedarfs, Ärzte und Apotheken sind vorhanden. Für Ihre Kinder stehen vor Ort Kitas und eine Grundschule mit Ganztagesangebot zur Verfügung. Weiterführende Schulen, Berufsbildende Schulen und Förderschulen gibt es in den Nachbargemeinden, die mit Bussen erreichbar sind. Die Gemeindebücherei versorgt alle Leseratten günstig mit Lesestoff, eine VHS komplettiert das Bildungsangebot.

Naturfreunde kommen in Dannstadt-Schauernheim auf Ihre Kosten: Pfälzerwald, Odenwald und die Deutsche Weinstraße bieten sich für Spaziergänge und ausgedehnte Wandertouren an. Zum Stadtbummel und Flanieren besuchen Sie die nahegelegenen Städte Speyer, Neustadt an der Weinstraße, Bad Dürkheim, Mannheim oder Heidelberg. Der Kulturhof „Schrittmacher“ bietet ein breitgefächertes Angebot für Groß und Klein: vom Discoraum über Fotolabor bis hin zum Kinderhaus mit Spiel- und Bastelangebot bleibt kaum ein Wunsch offen. Für weitere Freizeitbeschäftigungen sorgen die örtlichen Vereine oder die zahlreichen Feste, die quer durch das Jahr den Veranstaltungskalender füllen. Besonders beliebt und überregional bekannt ist dabei der Mundart-Wettbewerb Dannstadter Höhe zu dem seit 1988 jährlich Dichter und Autoren aus der ganzen Pfalz und den umliegenden Regionen Beiträge einreichen.

Pendler freuen sich über die direkte Anbindung an die A65, A61 und B9. Über verschiedene Buslinien haben Sie Zugang zu den Nachbargemeinden und dem öffentlichen Nahverkehr der Deutschen Bahn.

Objektnummer: 25130007_sl - 67125 Dannstadt-Schauernheim

Sonstige Angaben

Es liegt ein Energiebedarfsausweis vor.
Dieser ist gültig bis 30.1.2034.
Endenergiebedarf beträgt 317.40 kwh/(m²*a).
Wesentlicher Energieträger der Heizung ist Öl.
Das Baujahr des Objekts lt. Energieausweis ist 1967.
Die Energieeffizienzklasse ist H.

GELDWÄSCHE: Als Immobilienmaklerunternehmen ist die von Poll Immobilien GmbH nach § 2 Abs. 1 Nr. 14 und § 11 Abs. 1, 2 Geldwäschegesetz (GwG) dazu verpflichtet, bei der Begründung einer Geschäftsbeziehung die Identität des Vertragspartners festzustellen und zu überprüfen, bzw. sobald ein ernsthaftes Interesse an der Durchführung des Immobilienkaufvertrages besteht. Hierzu ist es erforderlich, dass wir nach § 11 Abs. 4 GwG die relevanten Daten Ihres Personalausweises festhalten (wenn Sie als natürliche Person handeln) – beispielsweise mittels einer Kopie. Bei einer juristischen Person benötigen wir eine Kopie des Handelsregistrauszugs, aus welchem der wirtschaftlich Berechtigte hervorgeht. Das Geldwäschegesetz sieht vor, dass der Makler die Kopien bzw. Unterlagen fünf Jahre aufbewahren muss. Als unser Vertragspartner haben Sie auch eine Mitwirkungspflicht nach § 11 Abs. 6 GwG.

HAFTUNG: Wir weisen darauf hin, dass die von uns weitergegebenen Objektinformationen, Unterlagen, Pläne etc. vom Verkäufer bzw. Vermieter stammen. Eine Haftung für die Richtigkeit oder Vollständigkeit der Angaben übernehmen wir daher nicht. Es obliegt daher unseren Kunden, die darin enthaltenen Objektinformationen und Angaben auf ihre Richtigkeit hin zu überprüfen. Alle Immobilienangebote sind freibleibend und vorbehaltlich Irrtümer, Zwischenverkauf- und Vermietung oder sonstiger Zwischenverwertung.

UNSER SERVICE FÜR SIE ALS EIGENTÜMER:

Planen Sie den Verkauf oder die Vermietung Ihrer Immobilie, so ist es für Sie wichtig, deren Marktwert zu kennen. Lassen Sie kostenfrei und unverbindlich den aktuellen Wert Ihrer Immobilie professionell durch einen unserer Immobilienspezialisten einschätzen. Unser bundesweites und internationales Netzwerk ermöglicht es uns, Verkäufer bzw. Vermieter und Interessenten bestmöglich zusammenzuführen.

Objektnummer: 25130007_sl - 67125 Dannstadt-Schauernheim

Ansprechpartner

Weitere Informationen erhalten Sie über Ihren Ansprechpartner:

Sascha Lenz

Wormser Straße 15, 67346 Speyer

Tel.: +49 6232 - 87 71 39 0

E-Mail: speyer@von-poll.com

Zum Impressum der von Poll Immobilien GmbH

www.von-poll.com