

Heidelberg/Weststadt

# Bereits geteiltes, freistehendes Mehrfamilienhaus in zentraler Lage – leerstehend, 3 Stellplätze

Objektnummer: 26018010



[www.von-poll.com](http://www.von-poll.com)

**KAUFPREIS: 1.390.000 EUR • WOHNFLÄCHE: ca. 294 m<sup>2</sup> • ZIMMER: 11 • GRUNDSTÜCK: 427 m<sup>2</sup>**

**Objektnummer: 26018010 - 69115 Heidelberg/Weststadt**

- Auf einen Blick**
- Die Immobilie**
- Auf einen Blick: Energiedaten**
- Grundrisse**
- Ein erster Eindruck**
- Ausstattung und Details**
- Alles zum Standort**
- Sonstige Angaben**
- Ansprechpartner**

Objektnummer: 26018010 - 69115 Heidelberg/Weststadt

## Auf einen Blick

Objektnummer	26018010	Kaufpreis	1.390.000 EUR
Wohnfläche	ca. 294 m <sup>2</sup>	Haustyp	Mehrfamilienhaus
Dachform	Walmdach	Provision	Käuferprovision beträgt 5,95 % (inkl. MwSt.) des beurkundeten Kaufpreises
Zimmer	11	Modernisierung / Sanierung	2006
Schlafzimmer	8	Zustand der Immobilie	modernisiert
Badezimmer	3	Bauweise	Massiv
Baujahr	1933	Nutzfläche	ca. 100 m <sup>2</sup>
		Ausstattung	Terrasse, Gäste-WC, Garten/-mitbenutzung, Einbauküche, Balkon

Objektnummer: 26018010 - 69115 Heidelberg/Weststadt

## Auf einen Blick: Energiedaten

Heizungsart	<b>Etagenheizung</b>	Energieausweis	<b>Verbrauchsausweis</b>
Wesentlicher Energieträger	<b>Gas</b>	Endenergieverbrauch	<b>165.40 kWh/m²a</b>
Energieausweis gültig bis	<b>29.09.2018</b>	Energie-Effizienzklasse	<b>C</b>
Befuerung	<b>Gas</b>	Baujahr laut Energieausweis	<b>2000</b>

Objektnummer: 26018010 - 69115 Heidelberg/Weststadt

## Die Immobilie



Objektnummer: 26018010 - 69115 Heidelberg/Weststadt

## Die Immobilie



Objektnummer: 26018010 - 69115 Heidelberg/Weststadt

## Die Immobilie



Objektnummer: 26018010 - 69115 Heidelberg/Weststadt

## Die Immobilie



Objektnummer: 26018010 - 69115 Heidelberg/Weststadt

## Die Immobilie



Objektnummer: 26018010 - 69115 Heidelberg/Weststadt

## Die Immobilie



Objektnummer: 26018010 - 69115 Heidelberg/Weststadt

## Die Immobilie



Objektnummer: 26018010 - 69115 Heidelberg/Weststadt

## Die Immobilie



Objektnummer: 26018010 - 69115 Heidelberg/Weststadt

## Die Immobilie



Objektnummer: 26018010 - 69115 Heidelberg/Weststadt

## Die Immobilie



Objektnummer: 26018010 - 69115 Heidelberg/Weststadt

## Die Immobilie



Objektnummer: 26018010 - 69115 Heidelberg/Weststadt

## Die Immobilie



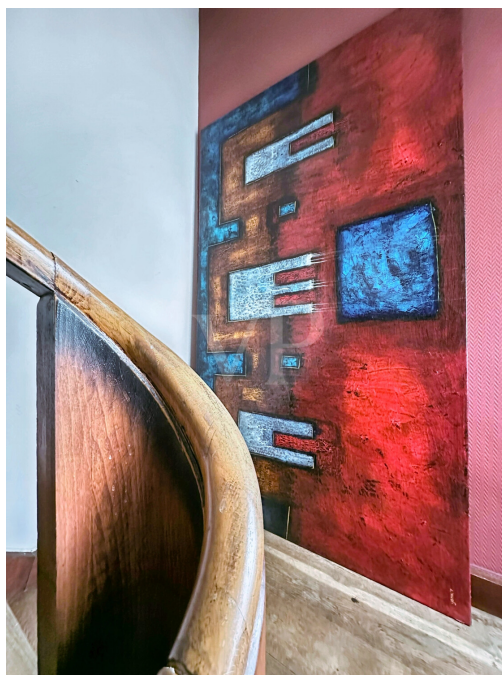
Objektnummer: 26018010 - 69115 Heidelberg/Weststadt

## Die Immobilie



Objektnummer: 26018010 - 69115 Heidelberg/Weststadt

## Die Immobilie



Objektnummer: 26018010 - 69115 Heidelberg/Weststadt

## Die Immobilie



Objektnummer: 26018010 - 69115 Heidelberg/Weststadt

## Die Immobilie



Objektnummer: 26018010 - 69115 Heidelberg/Weststadt

## Die Immobilie

# Capital



MAKLER-KOMPASS  
WOHNEN

Top-Makler Heidelberg



Höchstnote für

**von Poll Immobilien**

Quelle: IIB Institut  
IM TEST: 4.288 Makler

HEFT 10/25  
GÜLTIG BIS: 11/26

# JACASA

Top bewertet

## Immobilien Makler



Objektnummer: 26018010 - 69115 Heidelberg/Weststadt

# Grundrisse



Abgeschlossenheitserklärung  
ANSICHT NORD

Maßstab: 1:100  
Blattgröße: 402 x 297 A2  
Datum: 23.01.2025  
010



Abgeschlossenheitserklärung  
ANSICHT OST

Maßstab: 1:100  
Blattgröße: 402 x 297 A2  
Datum: 23.01.2025  
011



Abgeschlossenheitserklärung  
ANSICHT SÜD

Maßstab: 1:100 Blattgröße: A3 (297 x 420) Datum: 23.01.2024  
012



Abgeschlossenheitserklärung  
ANSICHT WEST

Maßstab: 1:100 Blattgröße: A3 (297 x 420) Datum: 23.01.2024  
013



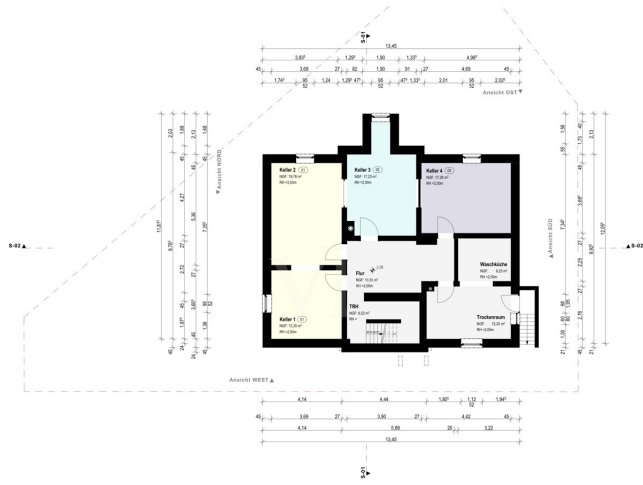
Abgeschlossenheitserklärung  
**SCHNITT 1-1**

Maßstab: 1:100  
Blattgröße: 402 x 297 A3  
Datum: 23.01.2008  
**008**



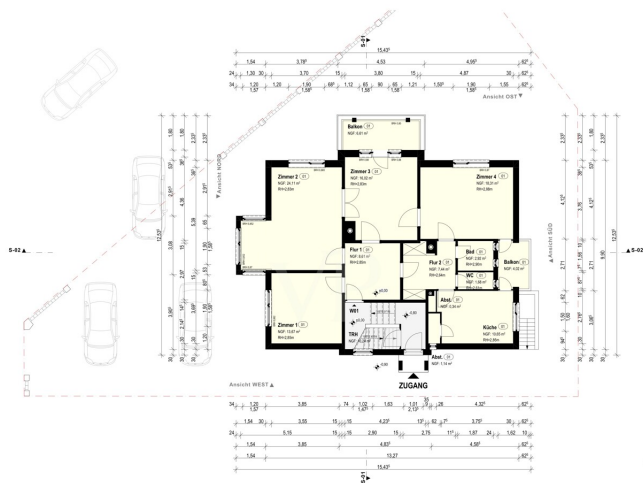
Abgeschlossenheitserklärung  
**SCHNITT 2-2**

Maßstab: 1:100  
Blattgröße: 402 x 297 A3  
Datum: 23.01.2008  
**009**



Abgeschlossenheitserklärung  
**KELLERGESCHOSS**

Maßstab: 1:100  
Blattgröße: 401 x 297 A1  
Datum: 23.07.2008  
**001**



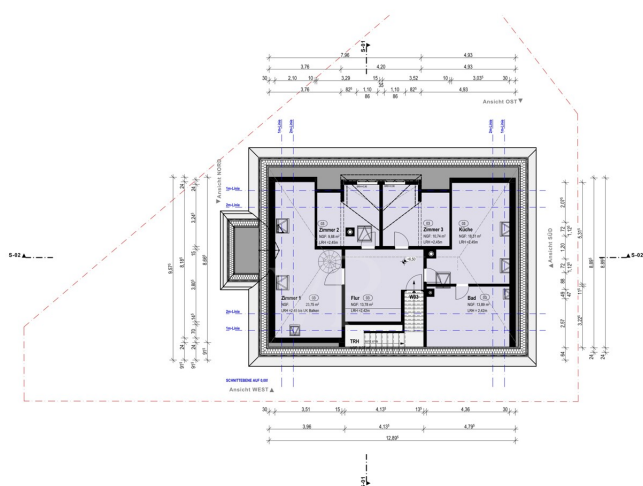
Abgeschlossenheitserklärung  
**ERDGESCHOSS**

Maßstab: 1:100  
Blattgröße: 401 x 297 A1  
Datum: 23.07.2008  
**002**



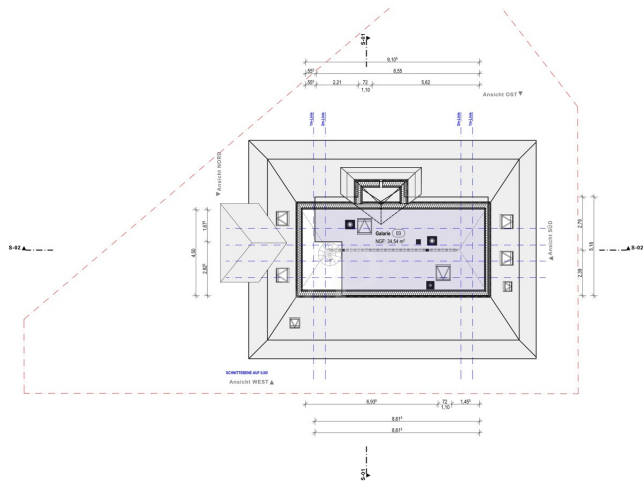
Abgeschlossenheitserklärung  
OBERGESCHOSS

Maßstab: 1:100  
Blattgröße: 401 x 307 A1  
Datum: 23.01.2008  
003



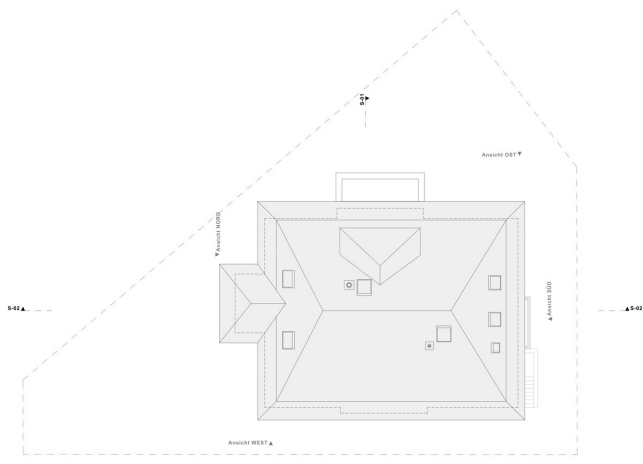
Abgeschlossenheitserklärung  
DACHGESCHOSS

Maßstab: 1:100  
Blattgröße: 401 x 307 A1  
Datum: 23.01.2008  
004



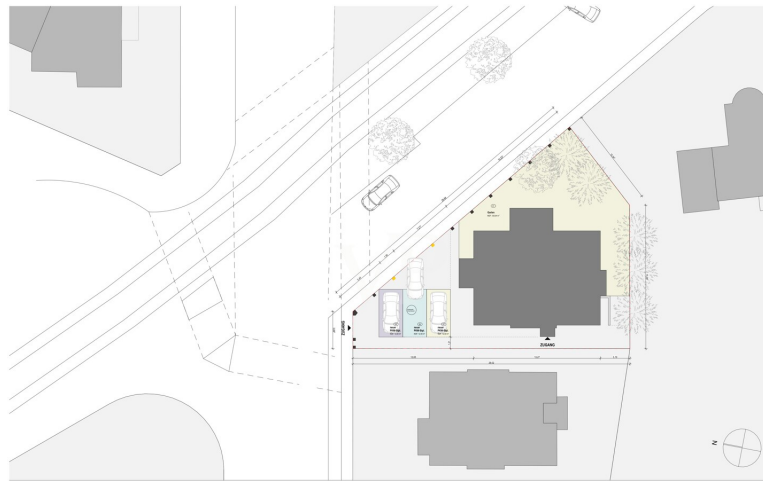
Abgeschlossenheitserklärung  
DACHSPITZ / GALERIE

Maßstab: 1:100  
Blattgröße: 421 x 297 A1  
Datum: 23.01.2008  
005



Abgeschlossenheitserklärung  
DACHAUFSICHT

Maßstab: 1:100  
Blattgröße: 421 x 297 A1  
Datum: 23.01.2008  
006



Abgeschlossenheitserklärung  
AUSSENANLAGE

Maßstab 1:200 Blattgröße A3 (420 x 297 mm) Datum 23.01.2026  
007

WOHNFLÄCHENERMITTLUNG

23.01.2026

Untergeschoss	WF	AF	VF	TF	NF	NOZ	WF WE
Keller 1					13,30	13,30	
Keller 2					19,78	19,78	
Keller 3					17,33	17,33	
Keller 4					17,28	17,28	
Flur			16,55			16,55	
Waschküche				6,23		6,23	
Trockenraum				12,20		12,20	
Treppenhaus			6,52			6,52	
<b>m²</b>	<b>0,00</b>	<b>0,00</b>	<b>23,07</b>	<b>18,43</b>	<b>67,69</b>	<b>109,19</b>	<b>0,00</b>
<b>Erdgeschoss</b>							
Treppenhaus			10,24			10,24	
Flur 1	8,61					8,61	
Flur 2	7,44					7,44	
Zimmer 1	13,67					13,67	
Zimmer 2	24,11					24,11	
Zimmer 3	16,02					16,02	
Zimmer 4	18,31					18,31	
Bad	2,92					2,92	
WC	1,68					1,68	
Küche	10,65					10,65	
Abst	0,34					0,34	
Abst	1,14					1,14	
Balkon 50%		2,01				2,01	
Balkon 50%		3,31				3,31	
<b>m²</b>	<b>104,89</b>	<b>5,32</b>	<b>10,24</b>	<b>0,00</b>	<b>0,00</b>	<b>120,45</b>	<b>110,21</b>
<b>1. Obergeschoss</b>							
Treppenhaus			10,24			10,24	
Flur 1	8,61					8,61	
Flur 2	7,15					7,15	
Zimmer 1	13,67					13,67	
Zimmer 2	24,11					24,11	
Zimmer 3	16,02					16,02	
Zimmer 4	18,31					18,31	
Bad	2,92					2,92	
WC	1,68					1,68	
Küche	11,07					11,07	
Abst	0,00					0,00	
Abst	1,14					1,14	
Balkon 50%		2,01				2,01	
Balkon 50%		3,31				3,31	
<b>m²</b>	<b>104,68</b>	<b>5,32</b>	<b>10,24</b>	<b>0,00</b>	<b>0,00</b>	<b>120,24</b>	<b>110,00</b>
<b>Dachgeschoss</b>							
Treppenhaus			8,70			8,70	
Flur	13,10					13,10	
Zimmer 1	14,94					14,94	
Zimmer 2	7,35					7,35	
Zimmer 3	8,10					8,10	
Küche	13,29					13,29	
Bad	7,05					7,05	
<b>m²</b>	<b>63,83</b>	<b>0,00</b>	<b>8,70</b>	<b>0,00</b>	<b>0,00</b>	<b>99,05</b>	<b>63,83</b>
<b>Dachspitz</b>							
Galerie	11,79					11,79	
<b>m²</b>	<b>11,79</b>	<b>0,00</b>	<b>0,00</b>	<b>0,00</b>	<b>0,00</b>	<b>34,54</b>	<b>11,79</b>

Dieser Grundriss ist ein Entwurf und stellt keine verbindliche Darstellung dar. Wir übernehmen keine Haftung für die Richtigkeit der Angaben. Wir garantieren nicht für die Richtigkeit der Angaben.

Wohnfläche	Summe	Wohnfläche	Summe	Wohnfläche	Summe	Wohnfläche	Summe
WE01 inkl. Balkon 50%	110,21 m²	PKW-Stellplatz	12,50 m²	Garten	120,04 m²		
WE02 inkl. Balkon 50%	110,00 m²	PKW-Stellplatz	12,50 m²				
WE03	75,62 m²	PKW-Stellplatz	12,50 m²				

**Objektnummer: 26018010 - 69115 Heidelberg/Weststadt**

## Ein erster Eindruck

Dieses freistehende Mehrfamilienhaus wurde im Jahr 1933 errichtet und befindet sich auf einem ca. 427 m<sup>2</sup> großen Grundstück. Die Wohnfläche beträgt ca. 296 m<sup>2</sup> und verteilt sich über drei Etagen sowie ein ausgebautes Dachspitz. Zusätzlich stehen im Erdgeschoss sowie im 1. Obergeschoss jeweils zwei Balkone zur Verfügung. Das Gebäude wurde zuletzt im Jahr 2006 modernisiert.

Die Immobilie umfasst insgesamt 12 Räume und bietet dank ihrer Raumaufteilung vielseitige Nutzungsmöglichkeiten. Das Erdgeschoss sowie das Obergeschoss verfügen jeweils über ca. 110 m<sup>2</sup> Wohnfläche. Das ausgebaute Dachgeschoss bietet eine ca. 76 m<sup>2</sup> große Maisonette-Wohnung. Die vermietbare Wohnfläche beträgt insgesamt ca. 296 m<sup>2</sup>.

Das Haus wurde bereits in drei separate Wohneinheiten aufgeteilt. Für jede Einheit besteht ein eigenes Grundbuch. Zusätzlich stehen insgesamt drei Stellplätze zur Verfügung.

Zur Ausstattung gehören Einbauküchen in sämtlichen Etagen. Die Räume im Erdgeschoss und im 1. Obergeschoss sind teilweise mit originalem Eichenparkett versehen. Eine schalldämmende Isolierverglasung im Erdgeschoss sorgt für eine angenehme Wohnqualität. Beheizt wird das Gebäude über Gasetagenheizungen.

Die Lage der Immobilie bietet eine gute Anbindung an das städtische Umfeld. Einkaufsmöglichkeiten, Schulen und öffentliche Verkehrsmittel sind schnell erreichbar. Der kleine Garten bietet zusätzlichen Außenraum und erweitert die Nutzungsmöglichkeiten für Bewohner.

Diese Immobilie eignet sich sowohl zur Eigennutzung als auch für die Vermietung.

Für weitere Informationen oder zur Vereinbarung eines Besichtigungstermins stehen wir Ihnen gerne zur Verfügung.

**Objektnummer: 26018010 - 69115 Heidelberg/Weststadt**

## **Ausstattung und Details**

- **Freihstehendes Mehrfamilienhaus**
- **sämtliche Etagen, leerstehend und bezugsfrei**
- **bereits in 3 Wohneinheiten geteilt**
- **Baujahr 1933**
- **Grundstück 427 qm**
- **Wohnfläche 300 qm**
- **auf 3 Etagen zzgl. Dachspitz**
- **kleiner Garten**
- **zentrale Lage**
- **Gasetagenheizungen, teilw. modernisiert**
- **Einbauküchen in EG, 1.OG und DG**
- **schalldämmende Isolierverglasung, EG**
- **Eichenparkett und Teppichboden**
- **modernisiert im Jahr 2006**
- **ausgebautes Dachgeschoss-  
Maisonette 76 qm**
- **Obergeschoss 110 qm**
- **Erdgeschoss mit Garten 110 qm**
- **Kellergeschoss ca. 100 qm**
- **Vermietbarer Wohnraum 296 qm**

**Objektnummer: 26018010 - 69115 Heidelberg/Weststadt**

## **Alles zum Standort**

**Die Weststadt gehört zu den beliebtesten Stadtteilen Heidelbergs. Ihre besonderen Vorzüge liegen in ihrer Nähe zum Zentrum, welches in wenigen Minuten fußläufig erreichbar ist. Dieser Stadtteil wird vor allem von großzügigen Jugendstilhäusern mit schönen Altbauwohnungen geprägt. Vor allem Familien wie auch gut situierte Akademiker schätzen die angenehme Wohnsituation. Schulen und Kindergärten, als auch alle Geschäfte des täglichen Bedarfs, zeichnen die gute Infrastruktur der Weststadt ebenfalls aus. Das Mehrfamilienhaus ist ruhig und zentral gelegen. Die Innenstadt sowie ÖPNV-Haltestellen oder der Heidelberger Hauptbahnhof sind gut erreichbar.**

**Idealer Anschluss zur Autobahn A656 Heidelberg und A5 Dossenheim. Die Anschlüsse an die deutschen Autobahnen gehen in Stadtautobahnen und mehrspurigen Zubringer über und machen es somit dem Autofahrer leicht, Heidelberg schnell und problemlos zu erreichen. Optimale Voraussetzungen für die Fortbewegung mit dem Zug sind ebenso gegeben, da Heidelberg an das deutsche ICE-Netz angebunden ist.**

**Objektnummer: 26018010 - 69115 Heidelberg/Weststadt**

## **Sonstige Angaben**

**GELDWÄSCHE:** Als Immobilienmaklerunternehmen ist die von Poll Immobilien GmbH nach § 2 Abs. 1 Nr. 14 und § 11 Abs. 1, 2 Geldwäschegesetz (GwG) dazu verpflichtet, bei der Begründung einer Geschäftsbeziehung die Identität des Vertragspartners festzustellen und zu überprüfen, bzw. sobald ein ernsthaftes Interesse an der Durchführung des Immobilienkaufvertrages besteht. Hierzu ist es erforderlich, dass wir nach § 11 Abs. 4 GwG die relevanten Daten Ihres Personalausweises festhalten (wenn Sie als natürliche Person handeln) – beispielsweise mittels einer Kopie. Bei einer juristischen Person benötigen wir eine Kopie des Handelsregisterauszugs, aus welchem der wirtschaftlich Berechtigte hervorgeht. Das Geldwäschegesetz sieht vor, dass der Makler die Kopien bzw. Unterlagen fünf Jahre aufbewahren muss. Als unser Vertragspartner haben Sie auch eine Mitwirkungspflicht nach § 11 Abs. 6 GwG.

**HAFTUNG:** Wir weisen darauf hin, dass die von uns weitergegebenen Objektinformationen, Unterlagen, Pläne etc. vom Verkäufer bzw. Vermieter stammen. Eine Haftung für die Richtigkeit oder Vollständigkeit der Angaben übernehmen wir daher nicht. Es obliegt daher unseren Kunden, die darin enthaltenen Objektinformationen und Angaben auf ihre Richtigkeit hin zu überprüfen. Alle Immobilienangebote sind freibleibend und vorbehaltlich Irrtümer, Zwischenverkauf- und Vermietung oder sonstiger Zwischenverwertung.

### **UNSER SERVICE FÜR SIE ALS EIGENTÜMER:**

Planen Sie den Verkauf oder die Vermietung Ihrer Immobilie, so ist es für Sie wichtig, deren Marktwert zu kennen. Lassen Sie kostenfrei und unverbindlich den aktuellen Wert Ihrer Immobilie professionell durch einen unserer Immobilienspezialisten einschätzen. Unser bundesweites und internationales Netzwerk ermöglicht es uns, Verkäufer bzw. Vermieter und Interessenten bestmöglich zusammenzuführen.

**Objektnummer: 26018010 - 69115 Heidelberg/Weststadt**

## **Ansprechpartner**

**Weitere Informationen erhalten Sie über Ihren Ansprechpartner:**

**Barbara Busch**

---

**Rohrbacher Straße 49, 69115 Heidelberg**

**Tel.: +49 6221 - 50 25 86 0**

**E-Mail: [heidelberg@von-poll.com](mailto:heidelberg@von-poll.com)**

*Zum Impressum der von Poll Immobilien GmbH*

---

**[www.von-poll.com](http://www.von-poll.com)**