

Bielefeld - Schildesche

Bielefeld-Nähe Obersee: Altbau mit bewährtem WG-Konzept | 11 Mietverhältnisse | Energieklasse C

Objektnummer: 25019032



www.von-poll.com

KAUFPREIS: 535.000 EUR • WOHNFLÄCHE: ca. 241 m² • ZIMMER: 11 • GRUNDSTÜCK: 435 m²

Objektnummer: 25019032 - 33611 Bielefeld - Schildesche

- Auf einen Blick**
- Die Immobilie**
- Auf einen Blick: Energiedaten**
- Grundrisse**
- Ein erster Eindruck**
- Ausstattung und Details**
- Alles zum Standort**
- Sonstige Angaben**
- Ansprechpartner**

Objektnummer: 25019032 - 33611 Bielefeld - Schildesche

Auf einen Blick

Objektnummer	25019032	Kaufpreis	535.000 EUR
Wohnfläche	ca. 241 m ²	Zins- und Renditehaus	Mehrfamilienhaus
Dachform	Satteldach	Provision	Käuferprovision beträgt 3,57 % (inkl. MwSt.) des beurkundeten Kaufpreises
Zimmer	11	Modernisierung / Sanierung	2023
Schlafzimmer	11	Zustand der Immobilie	renovierungsbedürftig
Badezimmer	3	Vermietbare Fläche	ca. 241 m ²
Baujahr	1905	Ausstattung	Garten/-mitbenutzung, Balkon

Objektnummer: 25019032 - 33611 Bielefeld - Schildesche

Auf einen Blick: Energiedaten

Heizungsart	Etagenheizung	Energieausweis	Verbrauchsausweis
Wesentlicher Energieträger	Gas	Endenergieverbrauch	97.60 kWh/m²a
Energieausweis gültig bis	27.01.2035	Energie-Effizienzklasse	C
Befuerung	Gas	Baujahr laut Energieausweis	1905

Objektnummer: 25019032 - 33611 Bielefeld - Schildesche

Die Immobilie



Objektnummer: 25019032 - 33611 Bielefeld - Schildesche

Die Immobilie



Objektnummer: 25019032 - 33611 Bielefeld - Schildesche

Die Immobilie



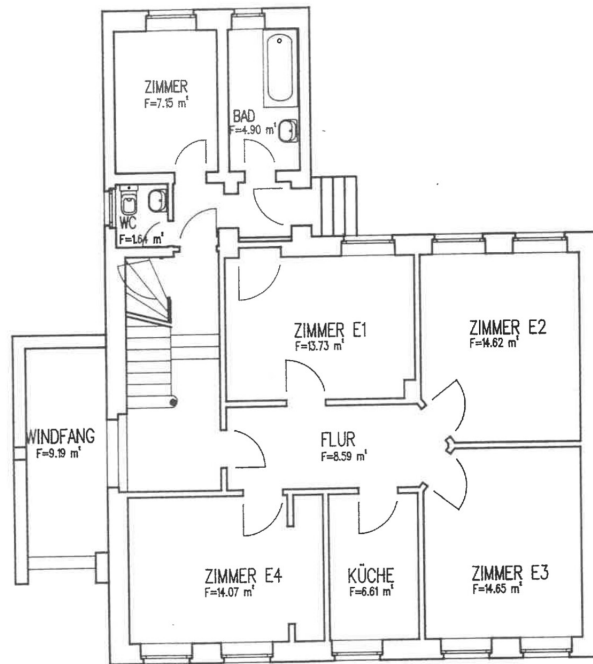
Objektnummer: 25019032 - 33611 Bielefeld - Schildesche

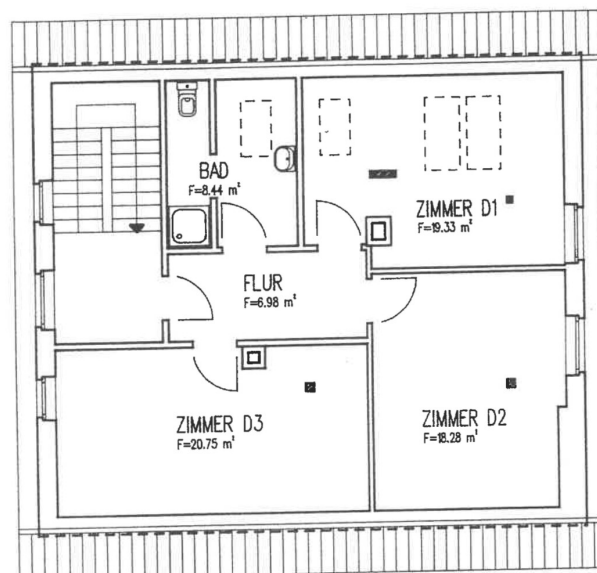
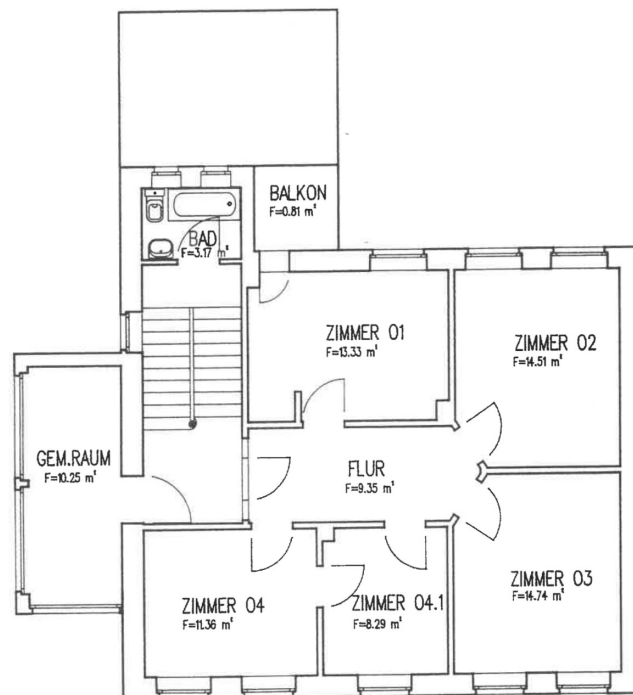
Die Immobilie



Objektnummer: 25019032 - 33611 Bielefeld - Schildesche

Grundrisse





Dieser Grundriss ist nicht maßstabsgetreu. Die Unterlagen wurden uns vom Auftraggeber zur Verfügung gestellt. Aus diesem Grund können wir nicht für die Richtigkeit der Angaben garantieren.

Objektnummer: 25019032 - 33611 Bielefeld - Schildesche

Ein erster Eindruck

Dieses charmante Mehrfamilienhaus wurde ca. 1905 erbaut und befindet sich in zentraler Lage des Ortskerns Schildesche. Die Immobilie verfügt über insgesamt etwa 241 m² Wohnfläche, verteilt auf Erd-, Ober- und Dachgeschoss.

Das gesamte Haus ist derzeit über alle Etagen hinweg an eine große Wohngemeinschaft vermietet, die das Objekt vollständig bewohnt. Insgesamt umfasst das Haus elf Zimmer, die jeweils mit einzelnen Staffelmietverträgen vermietet sind. Die jährliche Netto-Kaltmiete beträgt derzeit 31140 Euro. Die Mieterstruktur gilt als sehr stabil – viele Bewohner leben bereits seit mehreren Jahren im Haus und bilden eine eingespielte Gemeinschaft, was zu einer konstanten Vermietung und verlässlichen Einnahmesituation beiträgt.

Das Gebäude befindet sich, gemessen an seinem Alter, in einem soliden Allgemeinzustand. Im Laufe der Jahre wurden verschiedene Modernisierungsmaßnahmen vorgenommen. So wurden die beiden Gasetagenheizungen in den Jahren 2014 und 2017 erneuert, das Dach vermutlich Anfang der 1990er-Jahre saniert und im Jahr 2005 eine Dämmung durchgeführt. Zur Straßenseite hin wurden 2023 alle Fenster mit moderner Schallschutzverglasung ausgetauscht, während die Fenster auf der Gartenseite teilweise älteren Datums sind. Auch die Gas- und Wasserleitungen wurden in Teilen, zuletzt 2018, erneuert. Die Bäder stammen aus den frühen 1990er-Jahren und präsentieren sich in klassischem Weiß.

Insgesamt zeigt sich das Haus technisch in einem guten Zustand, wenn auch die Innenräume – bedingt durch die intensive Nutzung als große Wohngemeinschaft – deutliche Gebrauchsspuren aufweisen und entsprechend gepflegt werden müssten.

Das Objekt überzeugt insbesondere durch seine zentrale Lage in Bielefeld Schildesche und die damit verbundene sehr gute Vermietbarkeit. Die solide Mieterstruktur sowie die kontinuierlich durchgeführten Erhaltungsmaßnahmen machen dieses historische Mehrfamilienhaus zu einer attraktiven und nachhaltigen Kapitalanlage mit weiterem Entwicklungspotenzial.

Haben wir Ihr Interesse geweckt? Gerne informieren wir Sie ausführlich über diese Immobilie und ihre Perspektiven in einem persönlichen Gespräch.

Objektnummer: 25019032 - 33611 Bielefeld - Schildesche

Ausstattung und Details

FOLGENDE AUFTEILUNG DER IMMOBILIE ERWARTET SIE

Zimmer 1, EG

Zimmer 2, EG

Zimmer 3, EG

Zimmer 4, EG

Zimmer 5, 1. OG

Zimmer 6, 1. OG

Zimmer 7, 1. OG

Zimmer 8, 1. OG

Zimmer 9, DG

Zimmer 10, DG

Zimmer 11, DG

Insgesamt sind ca. 241 m² vermietete Fläche im Gebäude vorhanden. Die Flächenangaben wurden der Mietaufstellung und Flächenaufstellung des Eigentümers entnommen.

Objektnummer: 25019032 - 33611 Bielefeld - Schildesche

Alles zum Standort

Schildesche gehört zu den ältesten Stadtteilen Bielefelds. Die Bielefelder Innenstadt ist in wenigen Minuten mit dem Auto oder in ca. 5 Minuten mit der Bahn zu erreichen. Gute Verkehrsanbindungen ins Umland bieten die Autobahnen A2 und A33 und der Bielefelder Hauptbahnhof. Namenhafte und hochwertige Einkaufsmöglichkeiten, kleinere Shops, ein vielfältiges Angebot an Restaurants und Cafés sorgen für eine angenehme, über die Stadtgrenzen hinaus bekannte Lebensqualität. Zahlreiche Freizeitaktivitäten bietet der in wenigen Gehminuten entfernte Obersee. Genießen Sie die schönen Abendstunden in gemütlicher Runde in der Strandbar "DÜNE 13" direkt am Obersee.

Objektnummer: 25019032 - 33611 Bielefeld - Schildesche

Sonstige Angaben

Es liegt ein Energieverbrauchsausweis vor.

Dieser ist gültig bis 27.1.2035.

Endenergieverbrauch beträgt 97.60 kWh/(m²*a).

Wesentlicher Energieträger der Heizung ist Gas.

Das Baujahr des Objekts lt. Energieausweis ist 1905.

Die Energieeffizienzklasse ist C.

Objektnummer: 25019032 - 33611 Bielefeld - Schildesche

Ansprechpartner

Weitere Informationen erhalten Sie über Ihren Ansprechpartner:

Markus Nagel

Hermannstraße 1, 33602 Bielefeld

Tel.: +49 521 - 30 57 58 0

E-Mail: bielefeld@von-poll.com

Zum Impressum der von Poll Immobilien GmbH

www.von-poll.com