

Kinsau

# großzügiges Einfamilienhaus

**Objektnummer: 25142010**



**KAUFPREIS: 698.000 EUR • WOHNFLÄCHE: ca. 165 m<sup>2</sup> • ZIMMER: 4.5 • GRUNDSTÜCK: 800 m<sup>2</sup>**

**Objektnummer: 25142010 - 86981 Kinsau**

- Auf einen Blick
- Die Immobilie
- Auf einen Blick:  
Energiedaten
- Grundrisse
- Ein erster Eindruck
- Ausstattung und Details
- Alles zum Standort
- Ansprechpartner

Objektnummer: 25142010 - 86981 Kinsau

## Auf einen Blick

Objektnummer	25142010	Kaufpreis	698.000 EUR
Wohnfläche	ca. 165 m <sup>2</sup>	Haustyp	Einfamilienhaus
Dachform	Satteldach	Provision	Käuferprovision 3,57 % (inkl. MwSt.) des beurkundeten Kaufpreises.
Zimmer	4.5		
Schlafzimmer	3		
Badezimmer	2	Modernisierung / Sanierung	2024
Baujahr	1998	Zustand der Immobilie	gepflegt
Stellplatz	1 x Carport, 2 x Garage	Bauweise	Massiv
		Nutzfläche	ca. 230 m <sup>2</sup>
		Ausstattung	Terrasse, Gäste- WC, Kamin, Garten/- mitbenutzung, Balkon

Objektnummer: 25142010 - 86981 Kinsau

## Auf einen Blick: Energiedaten

Heizungsart	Fußbodenheizung	Energieausweis	Verbrauchsausweis
Wesentlicher Energieträger	Öl	Endenergieverbrauch	53.10 kWh/m <sup>2</sup> a
Energieausweis gültig bis	24.07.2029	Energieeffizienzklasse	B
Befeuerung	Öl	Baujahr laut Energieausweis	1998

Objektnummer: 25142010 - 86981 Kinsau

## Die Immobilie



Objektnummer: 25142010 - 86981 Kinsau

## Die Immobilie



Objektnummer: 25142010 - 86981 Kinsau

## Die Immobilie



Objektnummer: 25142010 - 86981 Kinsau

## Die Immobilie



Objektnummer: 25142010 - 86981 Kinsau

## Die Immobilie



Objektnummer: 25142010 - 86981 Kinsau

## Die Immobilie



**VP VON POLL  
IMMOBILIEN**

**Immobilienbewertung –  
exklusiv und  
professionell.**

- Was ist Ihre Immobilie wert?
- Wie entwickelt sich de Wert Ihrer Immobilie im Zukunft?
- Wie wirkt sich eine Modernisierung auf den Wert Ihrer Immobilie aus?

Ihre persönliche und exklusive Immobilienanalyse erhalten Sie nach nur wenigen Klicks.

[www.home.von-poll.com](http://www.home.von-poll.com)



Objektnummer: 25142010 - 86981 Kinsau

## Die Immobilie



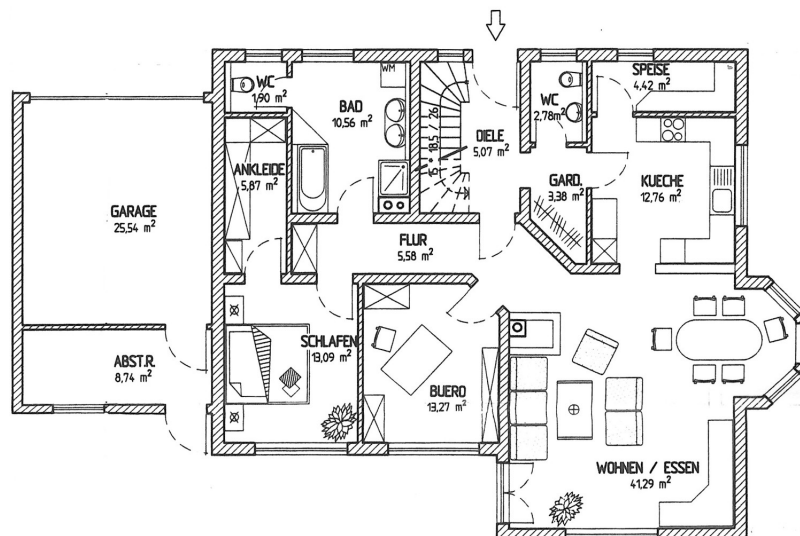
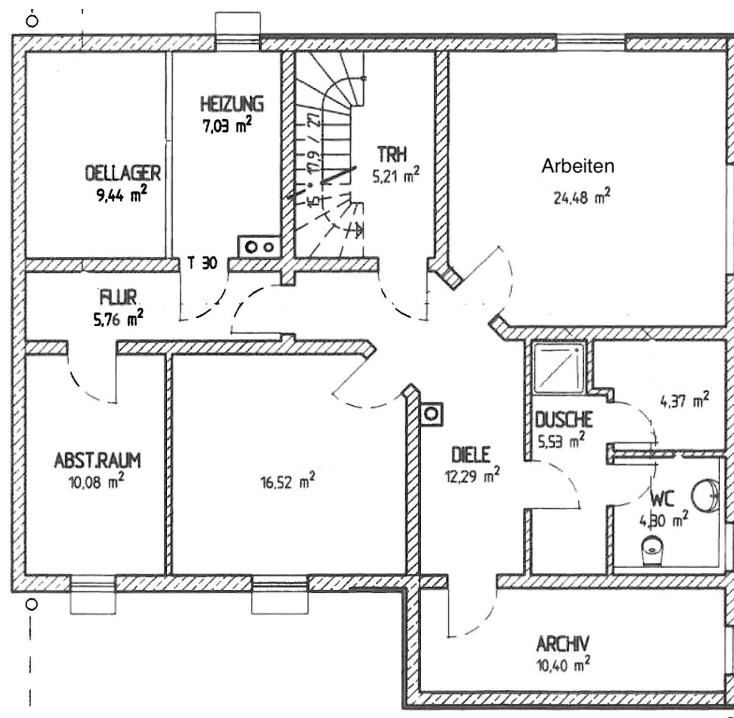
Objektnummer: 25142010 - 86981 Kinsau

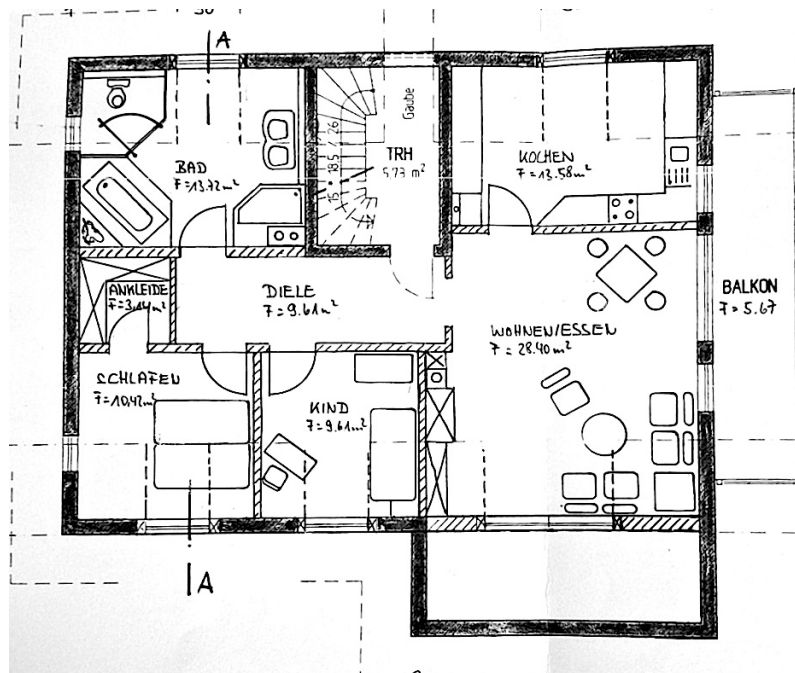
## Die Immobilie



Objektnummer: 25142010 - 86981 Kinsau

## Grundrisse





Dieser Grundriss ist nicht maßstabsgetreu. Die Unterlagen wurden uns vom Auftraggeber zur Verfügung gestellt. Aus diesem Grund können wir nicht für die Richtigkeit der Angaben garantieren.

**Objektnummer: 25142010 - 86981 Kinsau**

## Ein erster Eindruck

Das schicke und energetisch, nachhaltig errichtete Einfamilienhaus liegt in einer sehr ruhigen Wohnsiedlung von Kinsau. Durch die 4,5 Zimmer bietet dieses Haus genügend Platz für Ihre Familie. Durch die großzügige Ausbaureserve im DG, von ca. 95 qm, können weitere 3 Wohn- bzw. Arbeitsräume geschaffen werden.

Im EG befinden sich zwei Schlafzimmer, eines mit Ankleide, das großzügige Wohn-/Esszimmer, eine Diele, ein schickes Bad, zwei Wc's, eine Speisekammer und die edle Küche, mit hochwertigen Elektrogeräten. Die tolle Belichtung, der gemütliche Essbereich und der Kachel-/Grundofen erzeugen sofort eine Wohlfühlatmosphäre. Vom Wohn- und Essraum gelangen Sie direkt auf die Westterrasse, bzw. den großzügigen Garten. Der Garten ist nach Osten, Süden und Westen ausgerichtet, so dass Sie zu jeder Tageszeit die Sonne genießen können.

Das OG ist, wie eingangs erwähnt, zum Ausbau vorbereitet. Durch den direkten Zugang zum OG im Eingangsbereich, eignet sich das Haus hervorragend für "Mehrgenerationenwohnen", einen separaten Gästebereich oder weitere Büroräume.

Im Untergeschoss befinden sich zusätzlich zu den üblichen Abstell- und Technikräumen auch ein weiterer, gut belichteter Wohn-/Arbeitsraum, ein Hobbyraum und ein Duschbad.

Die gepflasterte Doppelgarage sowie der zusätzliche Carport bieten Platz für 3 Fahrzeuge. Vor der Garage können weitere Fahrzeuge abgestellt werden. Die Garage erfreut Sie mit einem elektrischen Tor, Strom und Licht sowie einem Zwischenboden um weiteren Stauraum zu schaffen. Durch die Garage gelangen Sie direkt in das großzügige Gartenhaus, welches mit einem massiven Boden und

ebenfalls Strom/Licht ausgestattet ist.

Das Haus befindet sich in sehr gut gepflegtem Zustand und ist mit hochwertigen Zusatzausstattungen und Einbauten eingerichtet. Zur steuerlichen Optimierung sind der Kachelofen, die Küche, das Gartenhaus, die Gartenpumpe, verschiedene Gartengeräte, die Bad- und Einbaumöbel, das Esszimmer mit Tisch und Eckbank, die Markise, mit einen Gesamtneuwert von ca. 75 T€, für zusätzlich 40 T€ zu erwerben. Im Westen des Grundstücks wird das Dorf erweitert, genaue Informationen hierzu erhalten Sie gerne auf Rückfrage, bzw. auch auf der Webseite der Verwaltungsgemeinschaft Reichling. Das Haus ist in Abstimmung ab dem 3. Quartal 2026 verfügbar. Bei Interesse freuen wir uns über Ihre Kontaktaufnahme.

**Objektnummer: 25142010 - 86981 Kinsau**

## Ausstattung und Details

- nachhaltige Fliesenböden
- hochwertige Parkettböden
- elegante Echtholztüren
- Kachel-/Grundofen
- sehr helle Wohn-/Arbeitsräume
- 2-Scheiben-Isolierverglasung
- Ausbaureserve im DG, Ausbau bereits vorbereitet
- teilweise Einbauspot in den Decken
- offene Küche mit Natursteinarbeitsplatte
- Essbereich mit hochwertigem Tisch und Eckbank und Deckenspiegel
- zwei Badezimmer, eines mit Wanne und Dusche
- zwei Waschbecken im Bad
- Badmöbel & Handtuchheizkörper
- großzügige Süd-/Westterrasse mit Markise
- Solarthermieanlage
- Südbalkon
- Doppelgarage
- Carport

**Objektnummer: 25142010 - 86981 Kinsau**

## Alles zum Standort

Eingebettet in eine der schönsten Regionen Bayerns liegt das Haus in einer sehr ruhigen und dennoch verkehrsgünstige Lage. Kinsau hat ca. 1050 Einwohner und befindet etwa 20 Kilometer westlich des Ammersees. Das Ortsbild ist geprägt durch die Pfarrkirche St. Matthäus, den imposanten Pfarrhof sowie die Schlosswirtschaft. Die Lage von Kinsau zwischen der Romantischen Straße im Westen und den Lech im Osten machen das Dorf für Einheimische und Feriengäste zu einem attraktiven Aufenthaltsort.

Von Kinsau aus, sind Sie in ca. 15 Minuten auf der Autoban A 96. Die nächstegelegene Zuganbindung in Landsberg, Kaufering oder Schongau, erreichen Sie ebenfalls in ca. 10-15 Minuten.

Die nächst größeren Städte wie Landsberg, Schongau und Dießen erreichen Sie in ca. 15 Minuten. München und Augsburg befinden sich in ca. 45 Minuten Entfernung.

Gaststätten, ein Kindergarten, ein Arzt und Einkaufsmöglichkeiten sind direkt am Ort und in näherer Umgebung. In Kinsau gibt es ein vielfältiges Vereinsangebot wie z. B. einen Fußballclub, einen Schützenverein, einen Tennis- und Gymnastikverein einen Musikverein, usw.. Die Bevölkerung engagiert sich sehr für ihre Heimatgemeinde und bindet gerne Neubürger ein.

Weitläufige Wiesen, Felder und Wälder laden zum Ausreiten, Radeln und Wandern ein. Herrliche Badeseen sorgen im Sommer für Erfrischung. Im Winter erreichen Sie in einer knappen Stunde verschiedene Skigebiete in den Alpen.

Wohnen Sie dort, wo andere gerne Urlaub machen.

**Objektnummer: 25142010 - 86981 Kinsau**

## Ansprechpartner

Weitere Informationen erhalten Sie über Ihren Ansprechpartner:

Dirk Bolsinger

---

Hinterer Anger 305, 86899 Landsberg am Lech

Tel.: +49 8191 - 97 20 52 0

E-Mail: [landsberg@von-poll.com](mailto:landsberg@von-poll.com)

*Zum Impressum der von Poll Immobilien GmbH*

---

[www.von-poll.com](http://www.von-poll.com)