

Kaufbeuren

Tag der offenen Besichtigung: Samstag, 20.06.2026 von 11 - 13 Uhr

Objektnummer: 26142020



KAUFPREIS: 685.000 EUR • WOHNFLÄCHE: ca. 94,69 m² • ZIMMER: 3

Objektnummer: 26142020 - 87600 Kaufbeuren

- **Auf einen Blick**
- **Die Immobilie**
- **Auf einen Blick: Energiedaten**
- **Ein erster Eindruck**
- **Ausstattung und Details**
- **Alles zum Standort**
- **Ansprechpartner**

Objektnummer: 26142020 - 87600 Kaufbeuren

Auf einen Blick

Objektnummer	26142020	Kaufpreis	685.000 EUR
Wohnfläche	ca. 94,69 m²	Wohnungstyp	Etagenwohnung
Dachform	Walmdach	Bauweise	Massiv
Zimmer	3	Nutzfläche	ca. 13 m²
Schlafzimmer	2	Ausstattung	Gäste-WC, Garten/ mitbenutzung, Balkon
Badezimmer	1		
Baujahr	2025		
Stellplatz	2 x Tiefgarage, 25000 EUR (Verkauf)		

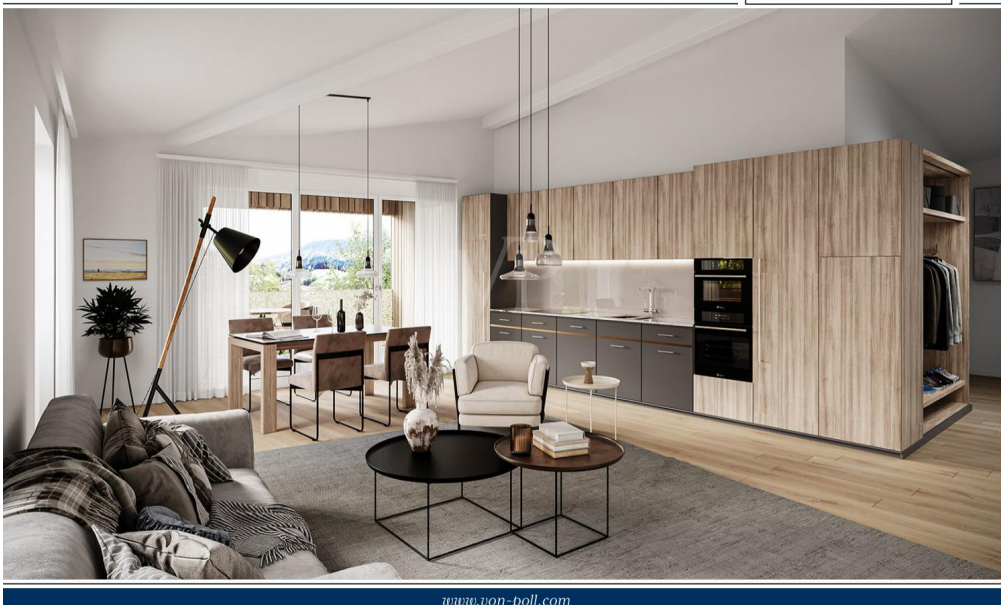
Objektnummer: 26142020 - 87600 Kaufbeuren

Auf einen Blick: Energiedaten

Heizungsart	Zentralheizung	Energieausweis	Bedarfsausweis
Wesentlicher Energieträger	Strom	Endenergiebedarf	17.20 kWh/m²a
Energieausweis gültig bis	13.02.2035	Energie-Effizienzklasse	A+
Befuerung	Gas	Baujahr laut Energieausweis	2025

Objektnummer: 26142020 - 87600 Kaufbeuren

Die Immobilie



www.von-poll.com

Objektnummer: 26142020 - 87600 Kaufbeuren

Die Immobilie



www.von-poll.com



www.von-poll.com

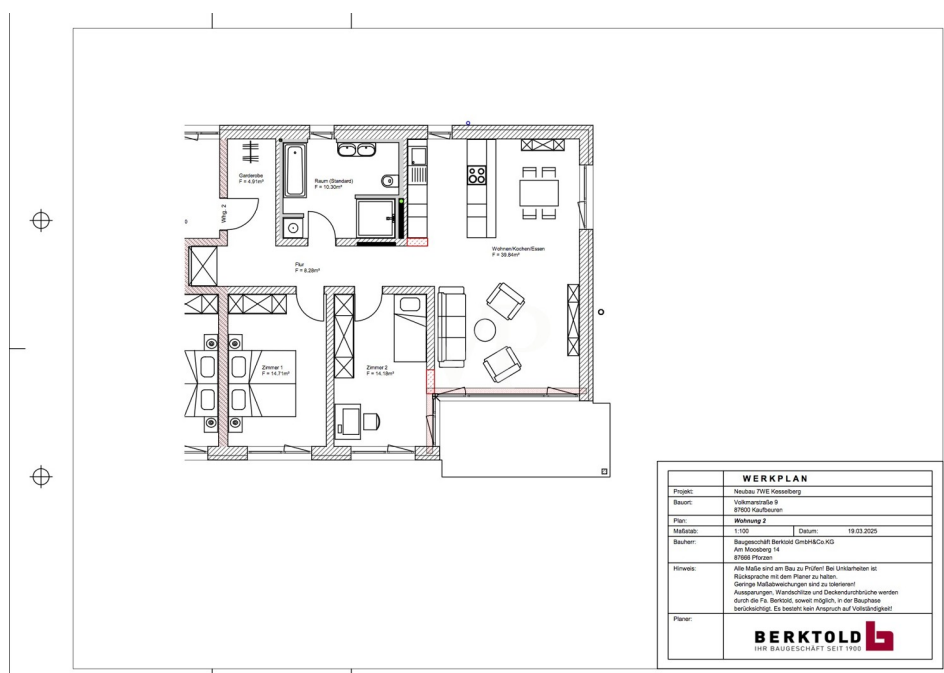
Objektnummer: 26142020 - 87600 Kaufbeuren

Die Immobilie



Objektnummer: 26142020 - 87600 Kaufbeuren

Die Immobilie



Objektnummer: 26142020 - 87600 Kaufbeuren

Ein erster Eindruck

Wir bieten Ihnen hier eine exklusive, ästhetische 3 Zimmer EG -Neubau Wohnung in bester Lage von Kaufbeuren mit Terrasse und 2 TG Stellplätzen.

Die Wohnung befindet sich im Erdgeschoss .

Bestehend aus 2 Schlafzimmern, einem großzügigen Wohn - Essbereich mit direktem Zugang zur Terrasse, einem Badezimmer und Garderobebereich.

Hervorzuheben ist die hochwertige Bauweise, sowie Ausstattung.

Der hohe energetische Standard und somit die sehr geringen Heizkosten, zeichnen diese Immobilie aus.

Beheizt wird das Gebäude durch den Einsatz einer Luft-Wasser-Wärmepumpe, die Spitzenlast wird von einer Gastherme abgedeckt.

Die Beheizung aller Wohnräume erfolgt mittels Fußbodenheizung.

Das moderne Bad ist mit Duschrinne aus Acryl ausgestattet, Porzellan- Waschtischen , WC, Handtuchhalter, Badetuchhalter, Papierrollenhalter, Spiegel und Waschmaschinenanschlüsse.

Zusätzlich zum Wohnugspreis werden zwei Tiefgaragenplätze für je € 25.000,- angeboten.

Hier haben Sie die Chance Ihren Wohntraum, in Toplage, in die Realität umzusetzen.

Die Wohnung ist bereits fertiggestellt.

Bei Interesse freuen wir uns über Ihre Kontaktaufnahme. Die Illustrationen sind unverbindlich.

Objektnummer: 26142020 - 87600 Kaufbeuren

Ausstattung und Details

- Ziegelmassivbauweise
- Lüftungsanlage mit Wärmerückgewinnung
- Luftwärmepumpe mit Gasunterstützung
- Fußbodenheizung
- kfW 55
- Stahlbeton- Sichttreppen in allen Geschossen
- Kunststoff / Alufenster 3fach Isolierverglasung
- elektrische Jalousien in raumseitig geschlossenen Jalousiekästen
- Alu-Fensterbänke
- Klingelanlage mit Wechselsprechanlage und elektr. Türöffner
- vollflächig verklebter Holzboden
- Fliesen
- Badewanne
- Duschrinne aus Acryl
- Porzellan Waschtische
- wandhängende WC`s
- Handtuchhalter, Badetuchhalter, Papierrollehalter, Spiegel,
- Waschmaschinenanschlüsse
- Alle Wohnungen erhalten TV- & Radioanschluss über eine SAT-Anlage oder Internetanschluss, in jedem Wohn- und Schlafräum.
- Einen Netzwerkanschluss in jedem Zimmer außer Bad und WC.
- Tiefgaragenstellplätze
- Terrasse

Objektnummer: 26142020 - 87600 Kaufbeuren

Alles zum Standort

Kaufbeuren ist eine Stadt mit derzeit ca. 48.000 Einwohnern und kulturellen Highlights in der alten freien Reichsstadt und Umgebung.

Die Innenstadt erreichen Sie zu Fuß in ca. 5 - 10 Minuten. Die Verkehrsanbindung wie auch die Anbindung an den öffentlichen Nahverkehr ist ausgezeichnet, so erreichen Sie z. B. die nächste Bushaltestelle in ca. 200 m Entfernung.

Geschäfte des täglichen Bedarfs, Banken, Ärzte sowie Cafes sind im Umkreis von ca. 10 Min. zu erreichen. Der nächste Kindergarten ist nur 500 m entfernt. Grund- und weiterführende Schulen sind direkt im Ort.

In ca. 15 Minuten erreichen Sie die Autobahn A 96 und die Bundesstraße B 16 ist in wenigen Min. zu erreichen.

Weitläufige Wiesen, Felder und Wälder laden zum Radeln und Wandern ein. Direkt in der Nachbarschaft befinden sich schöne Freizeit- und Sportanlagen.

Herrliche Badeseen sorgen im Sommer für Erfrischung und im Winter erreichen Sie in einer halben Stunde verschiedene Skigebiete in den Alpen.

Objektnummer: 26142020 - 87600 Kaufbeuren

Ansprechpartner

Weitere Informationen erhalten Sie über Ihren Ansprechpartner:

Dirk Bolsinger

Hinterer Anger 305, 86899 Landsberg am Lech

Tel.: +49 8191 - 97 20 52 0

E-Mail: landsberg@von-poll.com

Zum Impressum der von Poll Immobilien GmbH

www.von-poll.com