

Kaufbeuren

Provisionsfrei Neubau von hochwertigen Villenhälften in zentraler Lage von Kaufbeuren

Objektnummer: 25142006



KAUFPREIS: 949.000 EUR • WOHNFLÄCHE: ca. 175,2 m² • ZIMMER: 6 • GRUNDSTÜCK: 250 m²

Objektnummer: 25142006 - 87600 Kaufbeuren

- **Auf einen Blick**
- **Die Immobilie**
- **Auf einen Blick: Energiedaten**
- **Ein erster Eindruck**
- **Ausstattung und Details**
- **Alles zum Standort**
- **Ansprechpartner**

Objektnummer: 25142006 - 87600 Kaufbeuren

Auf einen Blick

Objektnummer	25142006	Kaufpreis	949.000 EUR
Wohnfläche	ca. 175,2 m²	Haustyp	Doppelhaushälfte
Dachform	Walmdach	Bauweise	Massiv
Zimmer	6	Nutzfläche	ca. 60 m²
Schlafzimmer	5	Ausstattung	Terrasse, Gäste-WC, Garten/ mitbenutzung, Balkon
Badezimmer	1		
Baujahr	2024		
Stellplatz	2 x Tiefgarage, 25000 EUR (Verkauf)		

Objektnummer: 25142006 - 87600 Kaufbeuren

Auf einen Blick: Energiedaten

Heizungsart	Zentralheizung	Energieausweis	Bedarfsausweis
Wesentlicher Energieträger	Strom	Endenergiebedarf	20.30 kWh/m²a
Energieausweis gültig bis	19.06.2034	Energie-Effizienzklasse	A+
Befuerung	Luft/Wasser-Wärmepumpe	Baujahr laut Energieausweis	2022

Objektnummer: 25142006 - 87600 Kaufbeuren

Die Immobilie



Objektnummer: 25142006 - 87600 Kaufbeuren

Die Immobilie



VON POLL
IMMOBILIEN

**Immobilienbewertung –
exklusiv und
professionell.**

- Was ist Ihre Immobilie wert?
- Wie entwickelt sich der Wert Ihrer Immobilie im Zukunft?
- Wie wirkt sich eine Modernisierung auf den Wert Ihrer Immobilie aus?

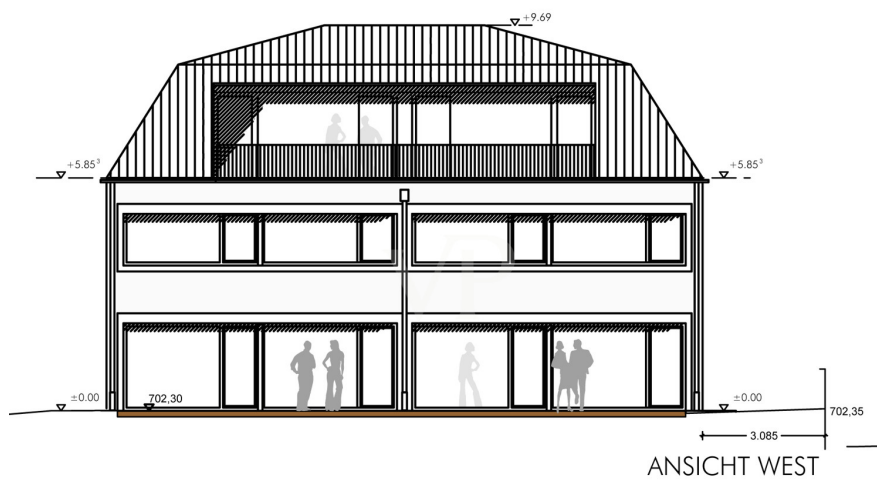
Ihre persönliche und exklusive Immobilienanalyse erhalten Sie nach nur wenigen Klicks.

www.home.von-poll.com



Objektnummer: 25142006 - 87600 Kaufbeuren

Die Immobilie



Objektnummer: 25142006 - 87600 Kaufbeuren

Die Immobilie

FÜR SIE IN DEN BESTEN LAGEN



Gern informieren wir
Sie persönlich über weitere
Details zur Immobilie.

Kontaktieren Sie uns für
eine persönliche Beratung:

T.: 08191 - 97 20 52 0

www.von-poll.com

Objektnummer: 25142006 - 87600 Kaufbeuren

Ein erster Eindruck

Hier entstehen zwei moderne, ökologisch & energetisch nachhaltige Villenhälften in bester Lage von Kaufbeuren.

Das komplett unterkellerte Haus verwöhnt Sie auf insgesamt 4 Etagen, mit einem großzügigen Wohn-/ Koch-/ und Essbereich, mit 5 Schlafzimmern, einem Gäste-WC , Abstellraum sowie mit einem großzügigen Tageslichtbad. Ebenso eine Dachterrasse / Balkon und Terrasse mit direktem Gartenzugang.

Der hohe energetische Standard und somit die sehr geringen Heizkosten, zeichnen diese Immobilie aus. Durch den Einsatz der Luft-Wasser-Wärmepumpe sind Sie unabhängig von fossilen Brennstoffen. Warmwasserbereitung erfolgt in einem Frischwassersystem. Die Beheizung aller Wohnräume erfolgt mittels Fußbodenheizung. Die Temperatur jedes Raumes wird einzeln mit einem Raumthermostatregler gesteuert. Das moderne Bad ist mit Wanne und Duschwanne aus Acryl ausgestattet, Porzellan- Waschtischen , WCs, Handtuchhalter, Badetuchhalter, Papierrollenhalter, Spiegeln und Waschmaschinenanschlüsse.

Die großzügige Terrasse und der Garten sind optimal nach Süd / West ausgerichtet. Durch 2 zugeordneten Tiefgaragenstellplätze gibt es Platz für zwei Fahrzeuge, bzw. Motor-/Fahrräder.

Das Haus können Sie, optional mit einer Auswahl an verschiedenen Böden an Ihre persönlichen Wünsche, anpassen.

Zusätzlich zum Hauspreis sind die beiden Tiefgaragenplätze für insgesamt € 50.000,- zu erwerben.

Hier haben Sie die Chance Ihren Wohntraum, in Toplage, in die Realität umzusetzen. Es werden 2 Doppelhaushälften errichtet. Die Fertigstellung der Häuser ist für das Ende 2025 geplant. Bei Interesse freuen wir uns über Ihre Kontaktaufnahme. Die Illustrationen sind unverbindlich.

Objektnummer: 25142006 - 87600 Kaufbeuren

Ausstattung und Details

- Ziegelmassivbauweise
- voll unterkellert
- Luftwärmepumpe
- Fußbodenheizung
- kfW 55
- Stahlbetontreppen in allen Geschossen
- Kunststofffenster 3fach Isolierverglasung
- Alu-Fensterbänke
- Klingelanlage mit Wechselsprechanlage und elektr. Türöffner
- Kunststoffrollläden
- Raffstore
- vollflächig verklebter Holzboden
- Fliesen
- Badewanne
- Duschwanne aus Acryl
- Porzellan Waschtische
- wandhängende WC's
- Handtuchhalter, Badetuchhalter, Papierrollehalter, Spiegel, Waschmaschinenanschlüsse
- TV - Radioanschluss über SAT Anlage oder Internetanschluss in jedem Wohn- und Schlafräum
- 2 Tiefgaragenstellplätze
- Balkon
- Terrasse

Objektnummer: 25142006 - 87600 Kaufbeuren

Alles zum Standort

Die Innenstadt erreichen Sie zu Fuß in ca. 5 - 10 Minuten. Die Verkehrsanbindung wie auch die Anbindung an den öffentlichen Nahverkehr ist ausgezeichnet, so erreichen Sie z. B. die nächste Bushaltestelle in ca. 200 m Entfernung.

Geschäfte des täglichen Bedarfs, Banken, Ärzte sowie Cafes sind im Umkreis von ca. 10 Min. zu erreichen. Der nächste Kindergarten ist nur 500 m entfernt. Grund- und weiterführende Schulen sind direkt im Ort.

In ca. 15 Minuten erreichen Sie die Autobahn A 96 und die Bundesstraße B 16 ist in wenigen Min. zu erreichen.

Weitläufige Wiesen, Felder und Wälder laden zum Radeln und Wandern ein. Direkt in der Nachbarschaft befinden sich schöne Freizeit- und Sportanlagen.

Herrliche Badeseen sorgen im Sommer für Erfrischung und im Winter erreichen Sie in einer halben Stunde verschiedene Skigebiete in den Alpen.

Objektnummer: 25142006 - 87600 Kaufbeuren

Ansprechpartner

Weitere Informationen erhalten Sie über Ihren Ansprechpartner:

Dirk Bolsinger

Hinterer Anger 305, 86899 Landsberg am Lech

Tel.: +49 8191 - 97 20 52 0

E-Mail: landsberg@von-poll.com

Zum Impressum der von Poll Immobilien GmbH

www.von-poll.com