

Freiburg - Freiburg-Opfingen

Fertiggestellte 3-Zimmer Neubauwohnung im DG - KfW 40 - Whg. Nr. 8

Objektnummer: 25022013



KAUFPREIS: 620.000 EUR • WOHNFLÄCHE: ca. 92,08 m² • ZIMMER: 3

Objektnummer: 25022013 - 79112 Freiburg - Freiburg-Opfingen

- Auf einen Blick**
- Die Immobilie**
- Auf einen Blick: Energiedaten**
- Grundrisse**
- Ein erster Eindruck**
- Ausstattung und Details**
- Alles zum Standort**
- Ansprechpartner**

Objektnummer: 25022013 - 79112 Freiburg - Freiburg-Opfingen

Auf einen Blick

Objektnummer	25022013	Kaufpreis	620.000 EUR
Wohnfläche	ca. 92,08 m ²	Wohnungstyp	Dachgeschoss
Dachform	Satteldach	Zustand der Immobilie	projektiert
Bezugsfrei ab	06.07.2026	Bauweise	Holz
Zimmer	3	Nutzfläche	ca. 6 m ²
Schlafzimmer	2	Ausstattung	Balkon
Badezimmer	1		
Baujahr	2023		
Stellplatz	1 x Carport, 20000 EUR (Verkauf)		

Objektnummer: 25022013 - 79112 Freiburg - Freiburg-Opfingen

Auf einen Blick: Energiedaten

Heizungsart	Fußbodenheizung	Energieausweis	Bedarfsausweis
Wesentlicher Energieträger	Luft/Wasser-Wärmepumpe	Endenergiebedarf	14.80 kWh/m²a
Energieausweis gültig bis	13.09.2033	Energie-Effizienzklasse	A+
Befuerung	Luft/Wasser-Wärmepumpe	Baujahr laut Energieausweis	2023

Objektnummer: 25022013 - 79112 Freiburg - Freiburg-Opfingen

Die Immobilie



Objektnummer: 25022013 - 79112 Freiburg - Freiburg-Opfingen

Die Immobilie



Objektnummer: 25022013 - 79112 Freiburg - Freiburg-Opfingen

Die Immobilie



Objektnummer: 25022013 - 79112 Freiburg - Freiburg-Opfingen

Die Immobilie



Objektnummer: 25022013 - 79112 Freiburg - Freiburg-Opfingen

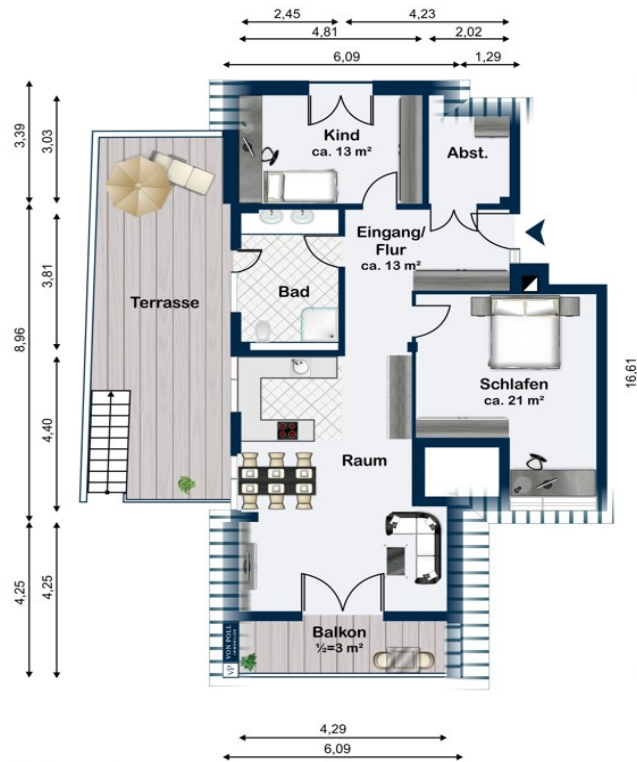
Die Immobilie



Objektnummer: 25022013 - 79112 Freiburg - Freiburg-Opfingen

Grundrisse





Wohnung 8

Dieser Grundriss ist nicht maßstabsgetreu. Die Unterlagen wurden uns vom Auftraggeber zur Verfügung gestellt. Aus diesem Grund können wir nicht für die Richtigkeit der Angaben garantieren.

Objektnummer: 25022013 - 79112 Freiburg - Freiburg-Opfingen

Ein erster Eindruck

Nur noch eine Wohnung verfügbar!

Bis Anfang 2026 werden im Freiburger Stadtteil Opfingen neun moderne Eigentumswohnungen in Holzbauweise und KfW-Effizienzhaus 40 realisiert. Die einzelnen Wohnungen bestehen aus 2-3 Zimmern mit Küche, Bad, Balkon bzw. Loggia oder Terrasse und umfassen ca. 58-92 qm. Sie können als Kapitalanlage oder zur Selbstnutzung erworben werden. Sie verfügen über Fußbodenheizung, Wärmepumpe, Photovoltaikanlage und smart home. Die hochwertige Ausstattung ist allgegenwärtig. Auf die Verarbeitung von natürlichen Materialien wird sehr viel Wert gelegt.

Die Immobilie bietet attraktive Abschreibungsmöglichkeiten (AfA). Für Kapitalanleger wird eine zweijährige Mietrendite von 20,00 €/m² garantiert.

Objektnummer: 25022013 - 79112 Freiburg - Freiburg-Opfingen

Ausstattung und Details

- **Konstruktionsart: Holzbauweise**
 - **Fundamente: Stahlbeton**
 - **Umfassungswände: Holzkonstruktion**
 - **inkl. hochwertiger Einbauküche mit Bosch Elektrogeräten**
 - **Fußböden: Parkett und Fliesen**
 - **Fenster: Holz- Alufenster mit Dreifachverglasung, elektrisch betriebene Raffstores und Rollläden aus Aluminium**
 - **Innentüren: Holz in Holzzargen**
 - **Elektroinstallation: sehr gute Ausstattung u. a. mit Klingelsprechanlage, Smart Home für die Regelung der Rollläden und der Heizung, Vorrichtung für Ladestation für E-Autos**
 - **Sanitäre Installation: Je Wohnung 1 Badezimmer mit Dusche, WC und (Doppel) Waschbecken; zum Teil Gäste-WC mit Handwaschbecken**
 - **Heizung: Wärmepumpe, Wärmeübertragung über Fußbodenheizung**
 - **Photovoltaikanlage**
 - **Balkone/ Terrassen: je Wohnung Terrasse oder Balkon bzw. Loggia mit Holzbelag und Glasbrüstung (evtl. Milchglas für mehr Privatsphäre)**
- Freiflächen:**
- **Zufahrten und Stellplätze mit Betonsteinen**
 - **Bepflanzung mit Rasen, Sträuchern und Bäumen**
 - **Übergangsbrücke zur Dachterrasse Carport**
 - **17 Fahrradabstellplätze**
 - **Kinderspielplatz**

Objektnummer: 25022013 - 79112 Freiburg - Freiburg-Opfingen

Alles zum Standort

Freiburg im Breisgau ist eine Stadt im Südwesten Baden-Württembergs im Schwarzwald. Sie ist nach Stuttgart, Mannheim und Karlsruhe die viertgrößte Stadt im Bundesland. Die französische Grenze liegt rd. 20 km und die schweizer Grenze rd. 60 km entfernt.

Allgemein ist die Infrastruktur sehr gut und es ist eine Vielzahl von Einkaufsmöglichkeiten, Schulen, Kindergärten, Kulturangeboten und sozialen Einrichtungen vorhanden. Zudem sind mehrere Hochschulen und eine Universität vorhanden. Verkehrstechnisch ist die Stadt gut angebunden.

Entfernung zu größeren umliegenden Städten (Zentrum) rd.:

- Colmar (Frankreich) 45 km
- Basel (Schweiz) 64 km
- Straßburg (Frankreich) 86 km

Die Wohnung liegt am Rand des Freiburger Stadtteils Opfingen rd. 12 km westlich der Freiburger Innenstadt, an dem für Wein und Spargel bekanntem Tuniberg. Der Oberer Weg verläuft in Nordost-Südwest-Richtung parallel und oberhalb der Straße „Unterdorf“.

Die umliegende Bebauung ist in offener Bauweise errichtet und besteht überwiegend aus zweigeschossigen Ein- und Mehrfamilienhäusern sowie Hofreiten. Nordwestlich verläuft die Bebauungsgrenze.

Haltestellen öffentlicher Verkehrsmittel befinden sich in einem Umkreis von ca. 300 m. Nahversorgungsmöglichkeiten befinden sich in einem Umkreis von rd. 600 m. Die Autobahn A 5 ist in ca. 6 Minuten (Freiburg-Süd) zu erreichen und die Innenstadt von Freiburg bzw. der Freiburger Hauptbahnhof in 15 Minuten.

Objektnummer: 25022013 - 79112 Freiburg - Freiburg-Opfingen

Ansprechpartner

Weitere Informationen erhalten Sie über Ihren Ansprechpartner:

Julia Sacher & Johanna Stritt

Konviktstraße 22-24, 79098 Freiburg im Breisgau

Tel.: +49 761 - 21 16 719 0

E-Mail: freiburg@von-poll.com

Zum Impressum der von Poll Immobilien GmbH

www.von-poll.com