

Pinneberg

Gepflegtes Einfamilienhaus auf weitläufigem Sonnengrundstück

Objektnummer: 26106013



MIETPREIS: 2.000 EUR • WOHNFLÄCHE: ca. 127,8 m² • ZIMMER: 5 • GRUNDSTÜCK: 812 m²

Objektnummer: 26106013 - 25421 Pinneberg

- Auf einen Blick**
- Die Immobilie**
- Auf einen Blick: Energiedaten**
- Grundrisse**
- Ein erster Eindruck**
- Ausstattung und Details**
- Alles zum Standort**
- Sonstige Angaben**
- Ansprechpartner**

Objektnummer: 26106013 - 25421 Pinneberg

Auf einen Blick

Objektnummer	26106013	Mietpreis	2.000 EUR
Wohnfläche	ca. 127,8 m²	Nebenkosten	200 EUR
Dachform	Walmdach	Haustyp	Einfamilienhaus
Bezugsfrei ab	15.08.2026	Zustand der Immobilie	gepflegt
Zimmer	5	Bauweise	Massiv
Schlafzimmer	3	Ausstattung	Terrasse, Gäste-WC, Garten/ mitbenutzung, Einbauküche
Badezimmer	1		
Baujahr	2017		
Stellplatz	3 x Freiplatz		

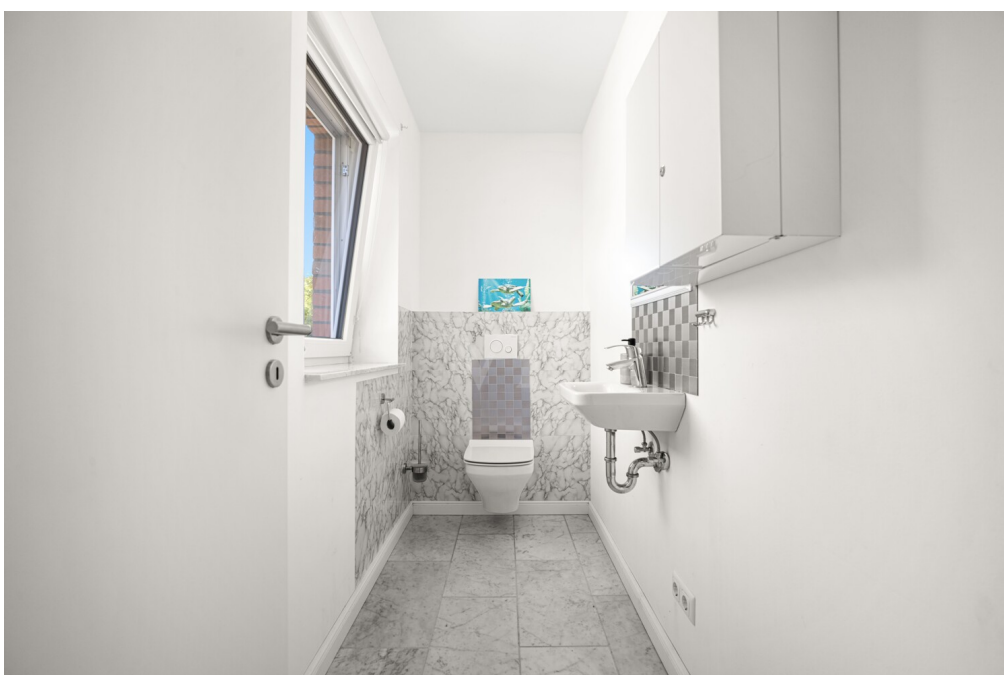
Objektnummer: 26106013 - 25421 Pinneberg

Auf einen Blick: Energiedaten

Heizungsart	Fußbodenheizung	Energieausweis	Bedarfsausweis
Wesentlicher Energieträger	Gas	Endenergiebedarf	49.00 kWh/m²a
Energieausweis gültig bis	28.11.2027	Energie-Effizienzklasse	A
Befuerung	Gas	Baujahr laut Energieausweis	2017

Objektnummer: 26106013 - 25421 Pinneberg

Die Immobilie



Objektnummer: 26106013 - 25421 Pinneberg

Die Immobilie



Objektnummer: 26106013 - 25421 Pinneberg

Die Immobilie



Objektnummer: 26106013 - 25421 Pinneberg

Die Immobilie



Objektnummer: 26106013 - 25421 Pinneberg

Die Immobilie



Objektnummer: 26106013 - 25421 Pinneberg

Die Immobilie



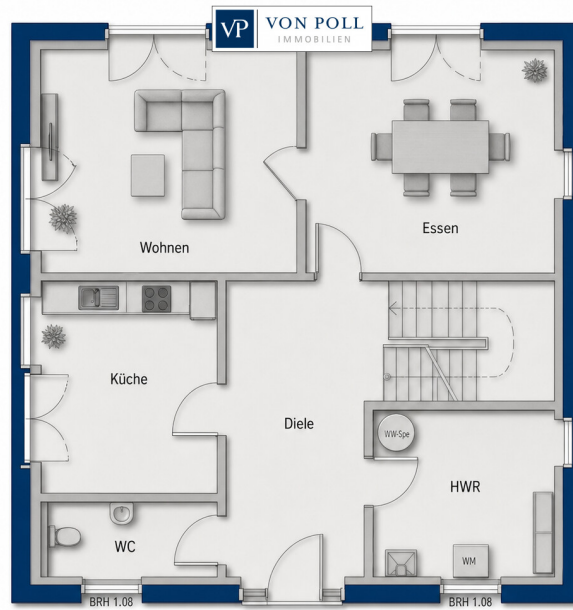
Objektnummer: 26106013 - 25421 Pinneberg

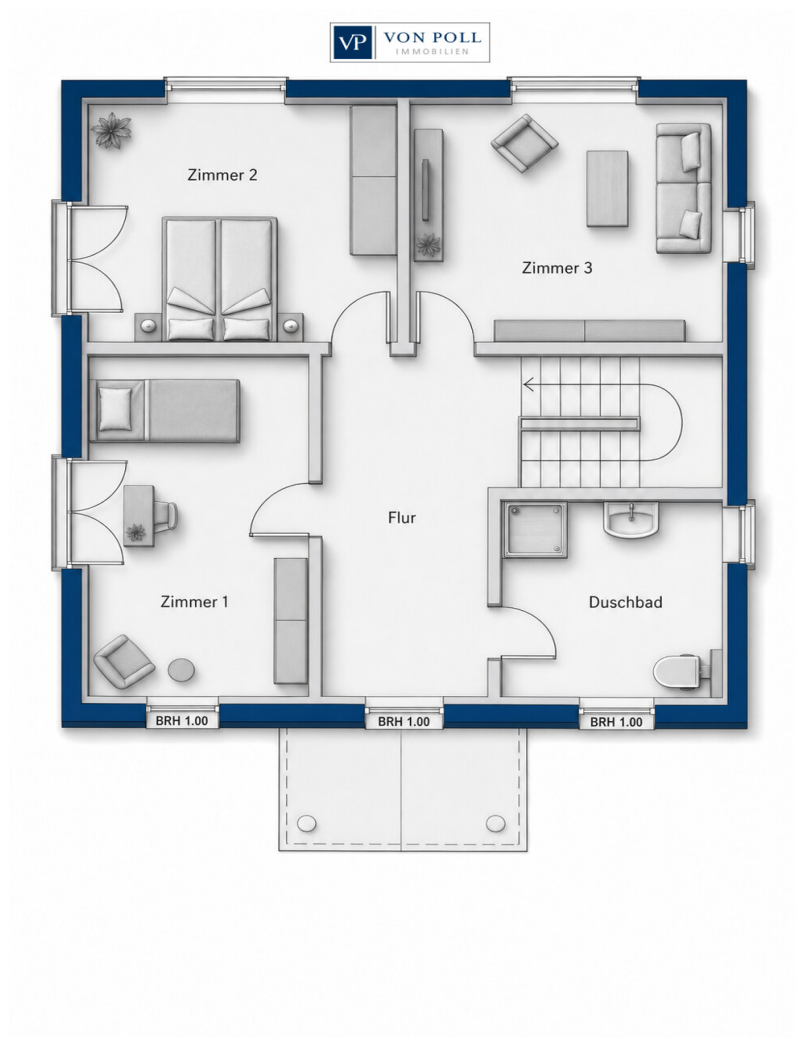
Die Immobilie



Objektnummer: 26106013 - 25421 Pinneberg

Grundrisse





Dieser Grundriss ist nicht maßstabsgetreu. Die Unterlagen wurden uns vom Auftraggeber zur Verfügung gestellt. Aus diesem Grund können wir nicht für die Richtigkeit der Angaben garantieren.

Objektnummer: 26106013 - 25421 Pinneberg

Ein erster Eindruck

Dieses gepflegte Einfamilienhaus befindet sich in einer der beliebtesten und gefragtesten Wohnstraßen Pinnebergs und vereint großzügiges Wohnen mit einem weitläufigen Grundstück in hervorragender Wohnlage. Mit einer Wohnfläche von ca. 128 m² und einem beeindruckenden Grundstück von rund 812 m² bietet die Immobilie ein ideales Zuhause für Familien, Gartenliebhaber und alle, die Wert auf ein ruhiges, gepflegtes Wohnumfeld mit viel Freiraum legen.

Die durchdachte Raumaufteilung, helle Wohnbereiche und zahlreiche Fensterflächen schaffen eine freundliche, lichtdurchflutete Wohnatmosphäre, in der man sich vom ersten Moment an wohlfühlt. Die großzügigen Außenflächen laden zum Entspannen, Spielen oder Gärtnern ein und bieten vielfältige Möglichkeiten, die Freizeit im eigenen Garten zu genießen.

Beheizt wird die Immobilie über eine Gaszentralheizung. Die Kosten für Gas, Wasser und Strom melden die Mieter eigenständig bei den jeweiligen Versorgungsunternehmen an und rechnen diese direkt mit den Anbietern ab.

Das Mietverhältnis wird auf Grundlage eines Hamburger Mietvertrages geschlossen. Es wird eine Indexmiete vereinbart, deren Entwicklung sich nach dem vom Statistischen Bundesamt ermittelten Verbraucherpreisindex für Deutschland richtet. Die Mindestmietdauer beträgt 24 Monate und schafft sowohl für Mieter als auch für Vermieter eine verlässliche Planungs- und Vertragssicherheit.

Besonders hervorzuheben ist die begehrte Lage in einer ruhigen, gewachsenen Wohngegend. Einkaufsmöglichkeiten für den täglichen Bedarf, Schulen, Kindergärten, Ärzte, Sport- und Freizeitangebote sowie der öffentliche Nahverkehr befinden sich in komfortabler Entfernung. Gleichzeitig profitieren Sie von der ausgezeichneten Anbindung an die Hamburger Innenstadt sowie an die umliegenden Gemeinden.

Dieses Einfamilienhaus überzeugt durch seine gelungene Kombination aus großzügiger Wohnfläche, weitläufigem Grundstück und erstklassiger Lage. Ein attraktives Zuhause für alle, die die Vorzüge eines gepflegten Einfamilienhauses in einer der besten Wohnlagen Pinnebergs langfristig genießen möchten.

Objektnummer: 26106013 - 25421 Pinneberg

Ausstattung und Details

- südausgerichtetes Grundstück
- Glasfaseranschluß für schnelles Internet
- Fußbodenheizung
- Einbauküche mit Elektrogeräten
- Gäste-WC
- Duschbad
- Spitzboden als zusätzlichen Stauraum
- Stellplätze für PKW

Objektnummer: 26106013 - 25421 Pinneberg

Alles zum Standort

Pinneberg, eine lebendige Stadt im Speckgürtel Hamburgs, verbindet städtisches Leben mit naturnahem Wohnen. Nur rund 20 Kilometer von der Hamburger Innenstadt entfernt, bietet Pinneberg eine hervorragende Infrastruktur und ist besonders für Familien attraktiv.

Die Stadt verfügt über ein breites Bildungsangebot. Neben mehreren Kindergärten gibt es zahlreiche Grundschulen, weiterführende Schulen wie Gymnasien und eine Berufsschule, die moderne Bildungsstandards erfüllen. Für die Kleinsten sorgen liebevoll geführte Kindertagesstätten in den verschiedenen Stadtteilen.

Freizeitmöglichkeiten sind in Pinneberg vielfältig: Die Stadt ist bekannt für ihre Parks und Grünanlagen, darunter der Drosteipark und das Naherholungsgebiet Fahlt. Sportbegeisterte finden in den zahlreichen Vereinen und Sportanlagen ein breites Angebot, während Kulturliebhaber von Veranstaltungen in der Drostei und der Stadtbücherei profitieren. Das Umland lädt zu ausgedehnten Spaziergängen oder Fahrradtouren ein, ideal für Naturliebhaber.

Einkaufsmöglichkeiten sind in Pinneberg ebenfalls reichlich vorhanden. Von charmanten Einzelhandelsgeschäften in der Innenstadt bis zu großen Einkaufszentren und Supermärkten ist für jeden Bedarf gesorgt. Wochenmärkte bieten regionale Produkte und laden zum Bummeln ein.

Die Verkehrsanbindung ist ausgezeichnet: Über die A23 und den öffentlichen Nahverkehr gelangen Sie schnell nach Hamburg oder in die umliegenden Gemeinden. Auch der Bahnhof Pinneberg als wichtiger Knotenpunkt sorgt für eine problemlose Mobilität.

Pinneberg bietet ein harmonisches Lebensumfeld, in dem Stadt und Natur ideal verschmelzen.

Objektnummer: 26106013 - 25421 Pinneberg

Sonstige Angaben

HAFTUNG: Wir weisen darauf hin, dass die von uns weitergegebenen Objektinformationen, Unterlagen, Pläne etc. vom Verkäufer bzw. Vermieter stammen. Eine Haftung für die Richtigkeit oder Vollständigkeit der Angaben übernehmen wir daher nicht. Es obliegt daher unseren Kunden, die darin enthaltenen Objektinformationen und Angaben auf ihre Richtigkeit hin zu überprüfen. Alle Immobilienangebote sind freibleibend und vorbehaltlich Irrtümer, Zwischenverkauf- und Vermietung oder sonstiger Zwischenverwertung.

UNSER SERVICE FÜR SIE ALS EIGENTÜMER:

Planen Sie den Verkauf oder die Vermietung Ihrer Immobilie, so ist es für Sie wichtig, deren Marktwert zu kennen. Lassen Sie kostenfrei und unverbindlich den aktuellen Wert Ihrer Immobilie professionell durch einen unserer Immobilienspezialisten einschätzen. Unser bundesweites und internationales Netzwerk ermöglicht es uns, Verkäufer bzw. Vermieter und Interessenten bestmöglich zusammenzuführen.

Objektnummer: 26106013 - 25421 Pinneberg

Ansprechpartner

Weitere Informationen erhalten Sie über Ihren Ansprechpartner:

Pierre Rosenberg

Hauptstraße 63, 25462 Rellingen

Tel.: +49 4101 - 80 80 41 0

E-Mail: pinneberg@von-poll.com

Zum Impressum der von Poll Immobilien GmbH

www.von-poll.com