

Wedel

Familienfreundliches Reihenendhaus mit Garten und Garage in beliebter Wohnlage von Wedel

Objektnummer: 26147004



www.von-poll.com

KAUFPREIS: 449.000 EUR • WOHNFLÄCHE: ca. 142,67 m² • ZIMMER: 5 • GRUNDSTÜCK: 575 m²

Objektnummer: 26147004 - 22880 Wedel

- Auf einen Blick**
- Die Immobilie**
- Auf einen Blick: Energiedaten**
- Ein erster Eindruck**
- Ausstattung und Details**
- Alles zum Standort**
- Sonstige Angaben**
- Ansprechpartner**

Objektnummer: 26147004 - 22880 Wedel

Auf einen Blick

| | | | |
|---------------------|---------------------------------|----------------------------------|--------------------------------------------------------------------------------------------------|
| Objektnummer | 26147004 | Kaufpreis | 449.000 EUR |
| Wohnfläche | ca. 142,67 m² | Haustyp | Reihenendhaus |
| Dachform | Satteldach | Provision | Käuferprovision beträgt 3,57 % (inkl. MwSt.) des beurkundeten Kaufpreises |
| Zimmer | 5 | Zustand der Immobilie | gepflegt |
| Schlafzimmer | 4 | Bauweise | Massiv |
| Badezimmer | 1 | Ausstattung | Terrasse, Gäste-WC, Einbauküche, Balkon |
| Baujahr | 1976 | | |
| Stellplatz | 1 x Garage | | |

Objektnummer: 26147004 - 22880 Wedel

Auf einen Blick: Energiedaten

| | |
|----------------------------|------------|
| Wesentlicher Energieträger | Öl |
| Energieausweis gültig bis | 04.11.2035 |
| Befuerung | Öl |

| | |
|-----------------------------|-----------------------------|
| Energieausweis | Bedarfsausweis |
| Endenergiebedarf | 287.00 kWh/m ² a |
| Energie-Effizienzklasse | H |
| Baujahr laut Energieausweis | 2004 |

Objektnummer: 26147004 - 22880 Wedel

Die Immobilie



Objektnummer: 26147004 - 22880 Wedel

Die Immobilie



Objektnummer: 26147004 - 22880 Wedel

Die Immobilie



Objektnummer: 26147004 - 22880 Wedel

Die Immobilie



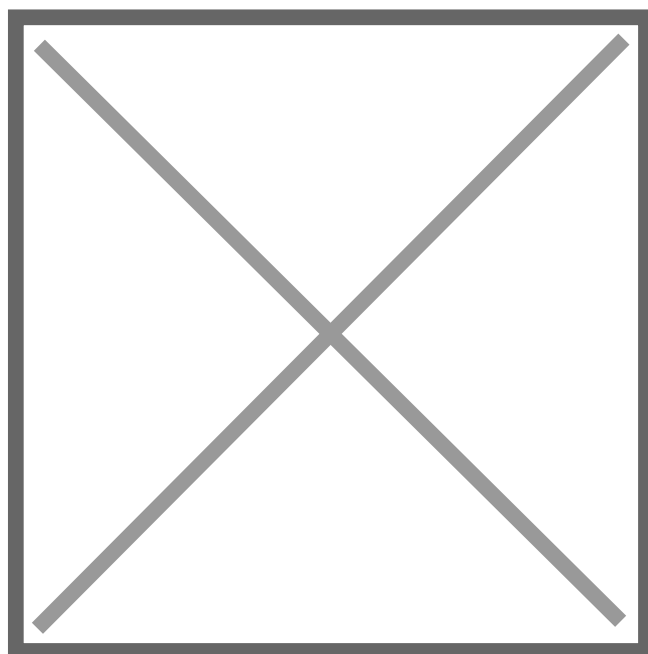
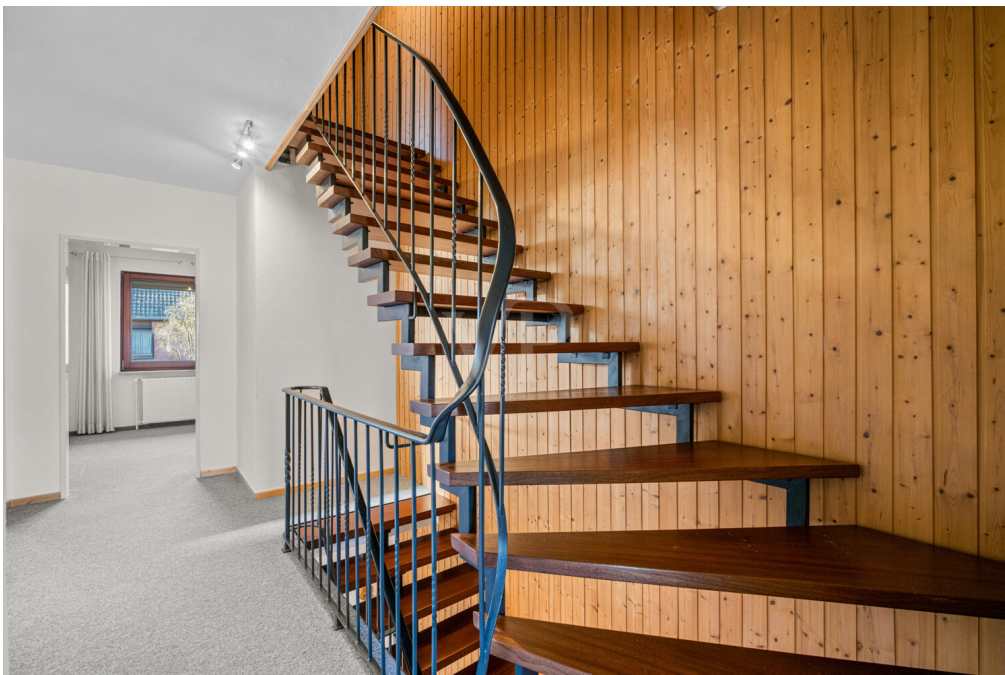
Objektnummer: 26147004 - 22880 Wedel

Die Immobilie



Objektnummer: 26147004 - 22880 Wedel

Die Immobilie



Objektnummer: 26147004 - 22880 Wedel

Die Immobilie



Objektnummer: 26147004 - 22880 Wedel

Die Immobilie



Immobilie gefunden, *Finanzierung* gelöst.

Jetzt persönliches Kaufbudget berechnen und die passende Finanzierungslösung ermitteln.

www.von-poll.com/finanzieren



Finanzierung
berechnen



FÜR SIE IN DEN BESTEN LAGEN



Gern informieren wir Sie persönlich über weitere Details zur Immobilie.
Vereinbaren Sie einen Besichtigungstermin mit uns:

0800 – 333 33 09

Wir freuen uns, von Ihnen zu hören.

www.von-poll.com

Objektnummer: 26147004 - 22880 Wedel

Ein erster Eindruck

Dieses gepflegte Reihenendhaus befindet sich in einer beliebten Wohnlage von Wedel und überzeugt durch seine solide Bauweise, eine durchdachte Raumaufteilung sowie ein großzügiges Grundstück mit vielfältigen Gestaltungsmöglichkeiten. Die Immobilie eignet sich ideal für Familien, Paare oder alle, die ein behagliches Zuhause mit weiterem Entwicklungspotenzial suchen.

Die Wohnfläche von rund 143 m² verteilt sich auf ein klar strukturiertes Raumkonzept, das Funktionalität und Wohnkomfort harmonisch miteinander verbindet. Das Grundstück umfasst etwa 575 m² und bietet ausreichend Platz für Gartenliebhaber, Kinder oder individuelle Gestaltungsideen im Außenbereich.

Im Erdgeschoss befinden sich die Küche, ein Gäste-WC sowie der großzügige Wohn- und Essbereich. Große Fensterflächen sorgen für viel Tageslicht und schaffen eine angenehme Wohnatmosphäre. Gleichzeitig entsteht ein fließender Übergang zur Terrasse und in den Garten. Die teilweise überdachte Terrasse bietet auch bei wechselhaftem Wetter einen geschützten Platz im Freien.

Das Obergeschoss verfügt über drei gut geschnittene Schlafzimmer sowie ein zeitlos gestaltetes Badezimmer mit Badewanne. Eines der Zimmer bietet zudem Zugang zu einem Balkon mit Blick in den Garten. Das ausgebaute Dachgeschoss eröffnet zusätzliche Nutzungsmöglichkeiten und eignet sich ideal als Arbeitszimmer, Gästezimmer oder Hobbyraum.

Der Keller stellt weitere praktische Nutzfläche bereit und umfasst neben Abstellmöglichkeiten auch einen Waschmaschinenanschluss sowie einen zusätzlichen Raum, der sich beispielsweise als Werkstatt oder Hobbybereich nutzen lässt. Von hier aus besteht ein direkter Zugang in den Garten.

Die Immobilie wurde in massiver Bauweise errichtet und über die Jahre kontinuierlich instand gehalten. Je nach persönlichem Geschmack lässt sich mit überschaubarem Renovierungsaufwand ein modernes und individuelles Wohnambiente schaffen. Das Grundstück präsentiert sich gepflegt und ist von Büschen und Bäumen umgeben, die für Privatsphäre und eine angenehme Gartenatmosphäre sorgen.

Die Lage in Wedel zählt zu den gefragten Wohnlagen im westlichen Hamburger Umland. Einkaufsmöglichkeiten, Schulen, Kindergärten sowie zahlreiche Freizeitangebote befinden sich in gut erreichbarer Entfernung. Dank der guten Verkehrsanbindung ist auch die

Hamburger Innenstadt bequem und in kurzer Zeit erreichbar.

Objektnummer: 26147004 - 22880 Wedel

Ausstattung und Details

- Vollkeller
 - Kelleraußentreppe
 - Gäste-WC
 - Einbauküche
 - Terrasse
 - Balkon
 - Markise
 - Garage
 - ausgebauten Dachgeschoss
- Modernisierungen/Sanierungen:**
- 1987 Ausbau des Dachgeschosses
 - 1996 Einfriedung erneuert
 - 2000 Sanierung Badezimmer
 - 2004 neue Ölzentralheizung verbaut
 - 2006 Veluxfenster Dachgeschoß erneuert
 - 2020 Terrasse erneuert

Objektnummer: 26147004 - 22880 Wedel

Alles zum Standort

Wedel liegt idyllisch an der Elbe und bietet die perfekte Mischung aus Natur und Urbanität. Nur einen Katzensprung von Hamburg entfernt, ist die Stadt ideal für Pendler, die das ruhige Leben schätzen, ohne auf die Nähe zur Großstadt zu verzichten. Mit der S-Bahn erreicht man das Hamburger Zentrum in weniger als 40 Minuten, und auch mit dem Auto ist Wedel hervorragend angebunden.

Die Elbe prägt das Freizeitangebot der Stadt: Der berühmte Willkomm-Höft begeistert mit seiner Schiffsbegrüßungsanlage, und kilometerlange Spazier- und Radwege laden dazu ein, die Natur zu genießen. Wassersportbegeisterte kommen durch den Yachthafen ebenso auf ihre Kosten wie Erholungssuchende, die in einem der Cafés oder Restaurants entlang des Elbufers die Aussicht genießen möchten.

Der Klövensteen ist ein 513 Hektar großes Waldgebiet bei Wedel und Hamburg, das als Naherholungsgebiet dient. Neben Wäldern, Wiesen, Teichen und einem Wildgehege bietet es Möglichkeiten für Reitsport, Wandern und Radfahren.

Wedel punktet mit einer ausgezeichneten Infrastruktur. Zahlreiche Einkaufsmöglichkeiten, erstklassige Bildungsangebote und ein breites Freizeit- und Kulturprogramm machen die Stadt besonders attraktiv. Theater, Konzerte und eine lebendige Kunstszene bieten Abwechslung, während Sportvereine und moderne Freizeitanlagen für Aktive keine Wünsche offenlassen.

Die harmonische Verbindung aus Natur, Kultur und hervorragender Anbindung macht Wedel zu einem Ort, der Lebensqualität auf höchstem Niveau bietet – ein Zuhause, das begeistert.

Objektnummer: 26147004 - 22880 Wedel

Sonstige Angaben

GELDWÄSCHE: Als Immobilienmaklerunternehmen ist die von Poll Immobilien GmbH nach § 2 Abs. 1 Nr. 14 und § 11 Abs. 1, 2 Geldwäschegesetz (GwG) dazu verpflichtet, bei der Begründung einer Geschäftsbeziehung die Identität des Vertragspartners festzustellen und zu überprüfen, bzw. sobald ein ernsthaftes Interesse an der Durchführung des Immobilienkaufvertrages besteht. Hierzu ist es erforderlich, dass wir nach § 11 Abs. 4 GwG die relevanten Daten Ihres Personalausweises festhalten (wenn Sie als natürliche Person handeln) – beispielsweise mittels einer Kopie. Bei einer juristischen Person benötigen wir eine Kopie des Handelsregisterauszugs, aus welchem der wirtschaftlich Berechtigte hervorgeht. Das Geldwäschegesetz sieht vor, dass der Makler die Kopien bzw. Unterlagen fünf Jahre aufbewahren muss. Als unser Vertragspartner haben Sie auch eine Mitwirkungspflicht nach § 11 Abs. 6 GwG.

HAFTUNG: Wir weisen darauf hin, dass die von uns weitergegebenen Objektinformationen, Unterlagen, Pläne etc. vom Verkäufer bzw. Vermieter stammen. Eine Haftung für die Richtigkeit oder Vollständigkeit der Angaben übernehmen wir daher nicht. Es obliegt daher unseren Kunden, die darin enthaltenen Objektinformationen und Angaben auf ihre Richtigkeit hin zu überprüfen. Alle Immobilienangebote sind freibleibend und vorbehaltlich Irrtümer, Zwischenverkauf- und Vermietung oder sonstiger Zwischenverwertung.

UNSER SERVICE FÜR SIE ALS EIGENTÜMER:

Planen Sie den Verkauf oder die Vermietung Ihrer Immobilie, so ist es für Sie wichtig, deren Marktwert zu kennen. Lassen Sie kostenfrei und unverbindlich den aktuellen Wert Ihrer Immobilie professionell durch einen unserer Immobilienspezialisten einschätzen. Unser bundesweites und internationales Netzwerk ermöglicht es uns, Verkäufer bzw. Vermieter und Interessenten bestmöglich zusammenzuführen.

Objektnummer: 26147004 - 22880 Wedel

Ansprechpartner

Weitere Informationen erhalten Sie über Ihren Ansprechpartner:

Pierre Rosenberg

Hauptstraße 63, 25462 Rellingen
Tel.: +49 4101 - 80 80 41 0
E-Mail: pinneberg@von-poll.com

Zum Impressum der von Poll Immobilien GmbH

www.von-poll.com