

Künzell – Engelhelms

Möbliertes 1-Zimmer-Apartment: Einziehen und wohlfühlen

Objektnummer: 25226031



MIETPREIS: 0 EUR • WOHNFLÄCHE: ca. 40 m² • ZIMMER: 1

Objektnummer: 25226031 - 36093 Künzell – Engelhelms

- Auf einen Blick
- Die Immobilie
- Auf einen Blick: Energiedaten
- Grundrisse
- Ein erster Eindruck
- Ausstattung und Details
- Alles zum Standort
- Sonstige Angaben
- Ansprechpartner

Objektnummer: 25226031 - 36093 Künzell – Engelhelms

Auf einen Blick

| | |
|--------------|-----------|
| Objektnummer | 25226031 |
| Wohnfläche | ca. 40 m² |
| Etage | 2 |
| Zimmer | 1 |
| Schlafzimmer | 1 |
| Badezimmer | 1 |

| | |
|-------------|-------------|
| Mietpreis | Auf Anfrage |
| Nebenkosten | 40 EUR |
| Wohnungstyp | Apartment |
| Ausstattung | Einbauküche |

Objektnummer: 25226031 - 36093 Künzell – Engelhelms

Auf einen Blick: Energiedaten

| | |
|----------------------------|------------|
| Wesentlicher Energieträger | Holz |
| Energieausweis gültig bis | 25.10.2030 |

| | |
|-----------------------------|----------------|
| Energieausweis | Bedarfsausweis |
| Endenergiebedarf | 345.50 kWh/m²a |
| Energie-Effizienzklasse | H |
| Baujahr laut Energieausweis | 1982 |

Objektnummer: 25226031 - 36093 Künzell – Engelhelms

Die Immobilie



Objektnummer: 25226031 - 36093 Künzell – Engelhelms

Die Immobilie



Objektnummer: 25226031 - 36093 Künzell – Engelhelms

Die Immobilie



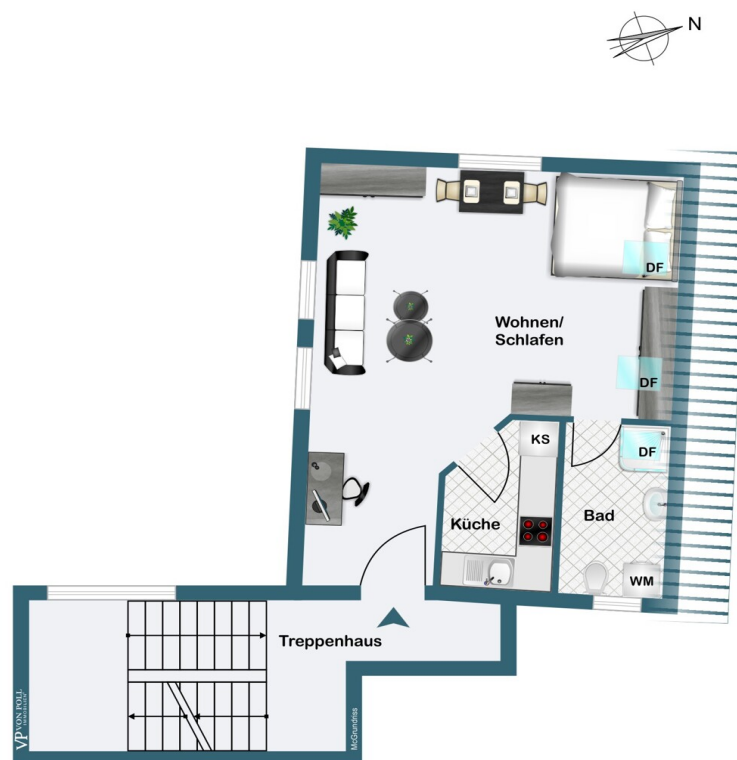
Objektnummer: 25226031 - 36093 Künzell – Engelhelms

Die Immobilie



Objektnummer: 25226031 - 36093 Künzell – Engelhelms

Grundrisse



2. Obergeschoss

Dieser Grundriss ist nicht maßstabsgetreu. Die Unterlagen wurden uns vom Auftraggeber zur Verfügung gestellt. Aus diesem Grund können wir nicht für die Richtigkeit der Angaben garantieren.

Objektnummer: 25226031 - 36093 Künzell – Engelhelms

Ein erster Eindruck

Diese top-gepflegte 1-Zimmer-Wohnung befindet sich im Dachgeschoss (2.OG) eines Wohn- und Geschäftshauses in einer beliebten Wohnlage in Künzell-Engelhelms. Die Wohnfläche beträgt ca. 40 m². Das Apartment ist voll möbliert und somit für einen schnellen, unkomplizierten Einzug bereit. Komfortables Wohnen für Singles oder Berufspendler.

Beim Betreten der Wohnung bietet Ihnen der Eingangsbereich Platz für eine Garderobe sowie einen Schreibtisch / Arbeitsplatz. Gehen Sie weiter folgt der gemütliche Wohn- und Schlafbereich. Dieser ist ausgestattet mit einem Bett, einer ausziehbaren Schlafcouch sowie einer passenden Vitrine, Couchtisch und Teppich. Außerdem gibt es einen Esstisch mit zwei Stühlen. Zum Schlafbereich gehört ein 1,40 m breites Bett sowie ein geräumiger Kleiderschrank. Die Küche ist separat. Die Nutzung der Einbauküche inkl. Spüle, Herd, Backofen, Kühlschrank und Gefrierfach ist bereits in der Miete enthalten. Das Tageslichtbad verfügt über eine Dusche. Eine Waschmaschine und ein Trockner sind im Bad vorhanden und werden mitvermietet. WLAN steht Ihnen zur Verfügung. Zum Parken können Sie die öffentlichen Parkplätze (weniger als 100 m) nutzen oder sich seitlich an die Straße stellen.

Das Abstellen eines Fahrrads ist im Keller des Hauses möglich.

Die Wohnung eignet sich für 1 Person, Haustiere sind nicht gestattet.

In der Warmmiete ist die komplette Ausstattung der Möbel, die Nebenkosten inkl.

Heizung und WLAN enthalten. Lediglich der Strom wird separat abgerechnet für eine Vorauszahlung von 40 € im Monat. Die monatliche Gesamtmiete beträgt somit 720 € inkl. Stromvorauszahlung.

Die Wohnung ist ab sofort bezugsfertig.

Objektnummer: 25226031 - 36093 Künzell – Engelhelms

Ausstattung und Details

- voll möbliert: Bett, Couch (ausziehbar), Esstisch, Stühle, Schreibtisch, Vitrine, Kleiderschrank
- Waschmaschine + Trockner
- Einbauküche mit Spüle, Herd, Backofen, Kühlschrank und Gefrierfach
- Tageslichtbad mit Dusche
- WLAN
- Gegensprechanlage

Objektnummer: 25226031 - 36093 Künzell – Engelhelms

Alles zum Standort

Engelhelms ist ein Ortsteil der Gemeinde Künzell, einem der begehrtesten Wohnorte im Kreis Fulda. Der Ortsteil hat ca. 2.000 Einwohner. Engelhelms überzeugt durch die Nähe zur Natur und die gute Infrastruktur. Arzt, Apotheke sowie Lebensmittelmärkte finden Sie in naher Umgebung. Die nächste Bushaltestelle ist nur unter 100 m entfernt. Eine Vielzahl an Vereinen sowie ein breites Freizeit- und Kulturangebot runden die Attraktivität des Wohnstandortes Künzell ab. Künzell liegt unmittelbar an der A 7, Anschlussstelle Fulda-Mitte sowie der B 27, Ausfahrt Fulda-Künzeller Straße. Der ICE-Bahnhof Fulda ist nur wenige Kilometer entfernt.

Objektnummer: 25226031 - 36093 Künzell – Engelhelms

Sonstige Angaben

Es liegt ein Energiebedarfsausweis vor.
Dieser ist gültig bis 25.10.2030.
Endenergiebedarf beträgt 345.50 kwh/(m²*a).
Wesentlicher Energieträger der Heizung ist Holz.
Das Baujahr des Objekts lt. Energieausweis ist 1982.
Die Energieeffizienzklasse ist H.

HAFTUNG: Wir weisen darauf hin, dass die von uns weitergegebenen Objektinformationen, Unterlagen, Pläne etc. vom Verkäufer bzw. Vermieter stammen. Eine Haftung für die Richtigkeit oder Vollständigkeit der Angaben übernehmen wir daher nicht. Es obliegt daher unseren Kunden, die darin enthaltenen Objektinformationen und Angaben auf ihre Richtigkeit hin zu überprüfen. Alle Immobilienangebote sind freibleibend und vorbehaltlich Irrtümer, Zwischenverkauf- und Vermietung oder sonstiger Zwischenverwertung.

UNSER SERVICE FÜR SIE ALS EIGENTÜMER:

Planen Sie den Verkauf oder die Vermietung Ihrer Immobilie, so ist es für Sie wichtig, deren Marktwert zu kennen. Lassen Sie kostenfrei und unverbindlich den aktuellen Wert Ihrer Immobilie professionell durch einen unserer Immobilienspezialisten einschätzen. Unser bundesweites und internationales Netzwerk ermöglicht es uns, Verkäufer bzw. Vermieter und Interessenten bestmöglich zusammenzuführen.

Objektnummer: 25226031 - 36093 Künzell – Engelhelms

Ansprechpartner

Weitere Informationen erhalten Sie über Ihren Ansprechpartner:

Jürgen Schmitt

Karlstraße 37, 36037 Fulda

Tel.: +49 661 - 48 04 359 0

E-Mail: fulda@von-poll.com

Zum Impressum der von Poll Immobilien GmbH

www.von-poll.com