

Coburg - Coburg Mitte

Repräsentative Gewerbefläche nahe Klinikum

Objektnummer: 25214113



MIETPREIS: 1.190 EUR • ZIMMER: 3

Objektnummer: 25214113 - 96450 Coburg - Coburg Mitte

- **Auf einen Blick**
- **Die Immobilie**
- **Auf einen Blick: Energiedaten**
- **Grundrisse**
- **Ein erster Eindruck**
- **Alles zum Standort**
- **Ansprechpartner**

Objektnummer: 25214113 - 96450 Coburg - Coburg Mitte

Auf einen Blick

Objektnummer	25214113	Mietpreis	1.190 EUR
Bezugsfrei ab	19.06.2026	Nebenkosten	450 EUR
Etage	2	Büro/Praxen	Bürofläche
Zimmer	3	Gewerbefläche	ca. 140 m²
Badezimmer	2	Bürofläche	ca. 140 m²
Baujahr	1960	Ausstattung	Gäste-WC, Einbauküche, Balkon
Stellplatz	1 x Freiplatz		

Objektnummer: 25214113 - 96450 Coburg - Coburg Mitte

Auf einen Blick: Energiedaten

Heizungsart	Zentralheizung	Energieausweis	Verbrauchsausweis
Wesentlicher Energieträger	Flüssiggas	Endenergieverbrauch	130.00 kWh/m²a
Energieausweis gültig bis	06.11.2034	Energie-Effizienzklasse	E
		Baujahr laut Energieausweis	1960

Objektnummer: 25214113 - 96450 Coburg - Coburg Mitte

Die Immobilie



Objektnummer: 25214113 - 96450 Coburg - Coburg Mitte

Die Immobilie



Objektnummer: 25214113 - 96450 Coburg - Coburg Mitte

Die Immobilie



Objektnummer: 25214113 - 96450 Coburg - Coburg Mitte

Die Immobilie



Objektnummer: 25214113 - 96450 Coburg - Coburg Mitte

Die Immobilie



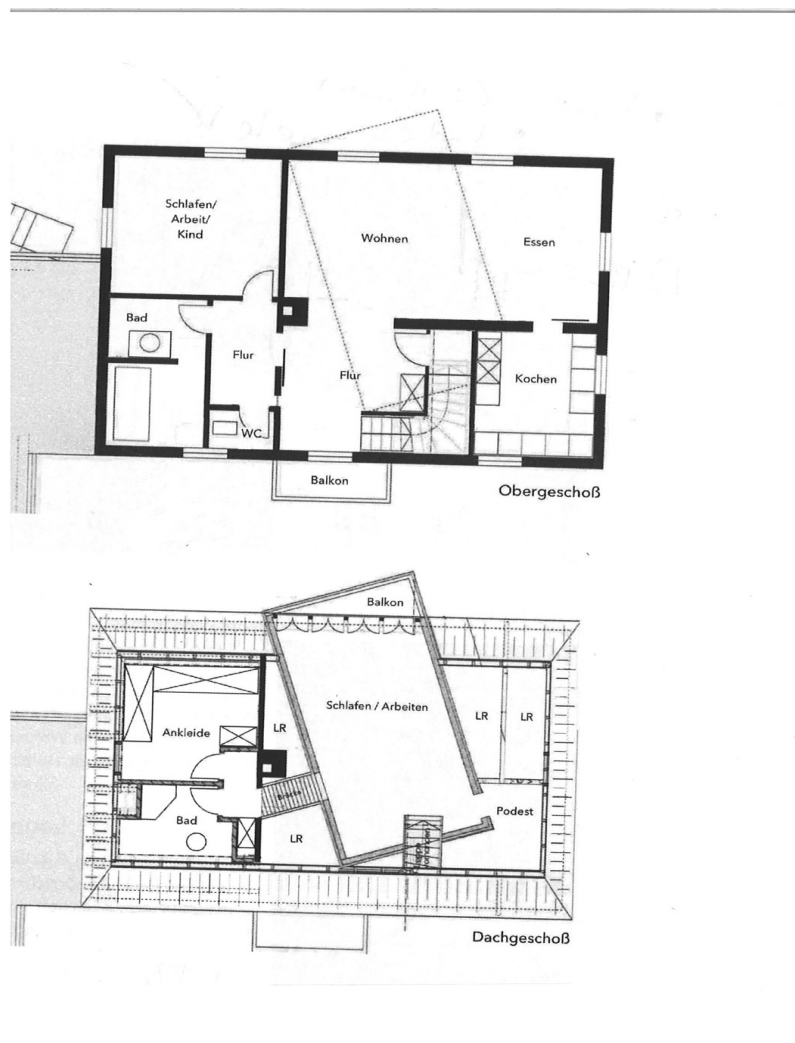
Objektnummer: 25214113 - 96450 Coburg - Coburg Mitte

Die Immobilie



Objektnummer: 25214113 - 96450 Coburg - Coburg Mitte

Grundrisse



Dieser Grundriss ist nicht maßstabsgetreu. Die Unterlagen wurden uns vom Auftraggeber zur Verfügung gestellt. Aus diesem Grund können wir nicht für die Richtigkeit der Angaben garantieren.

Objektnummer: 25214113 - 96450 Coburg - Coburg Mitte

Ein erster Eindruck

Die repräsentative Gewerbefläche mit außergewöhnlichem Grundriss besticht durch das offene Raumkonzept. Viel Licht, Galerien, ein Brücke, große Fenster, hohe Decken sprechen Individualisten an. Die Holzböden schaffen Behaglichkeit.

Die Highlights:

- * offener Grundriss über zwei Etagen
- * viel Licht, große Fenster
- * außergewöhnliche Architektur
- * zwei Balkone
- * Abstellraum im Keller
- * PKW-Stellplatz inkl.
- * Hausmeister für den Außenbereich
- * 5 Minuten zu Fuß zum Klinikum und Brose

Objektnummer: 25214113 - 96450 Coburg - Coburg Mitte

Alles zum Standort

Im beliebten Stadtteil Ketschendorf befindet sich die Immobilie in unmittelbarer Nähe zum Klinikum Coburg und der Firma Brose. Den nächsten Supermarkt erreichen Sie fußläufig in ca. 2 Minuten. Das Stadtzentrum ist knapp 2 km entfernt. Hier finden Sie zahlreiche Cafés, Restaurants und gute Möglichkeiten zum Shoppen.

Coburg ist eine lebendige Stadt mit Zukunft, die seit 2005 den Beinamen „Europastadt“ trägt. Die Vergangenheit zeigt sich in der bezaubernden Altstadt mit ihrem malerischen Marktplatz.

Als eines der wirtschaftlichen Zentren Bayerns weist Coburg eine hohe Dichte der unterschiedlichsten Unternehmen auf. Die Fachhochschule genießt internationales Ansehen.

Coburg bietet Familien, ebenso wie Singles, Paaren oder Senioren ein attraktives Gastronomie-, Kultur- und Freizeitangebot.

Die Infrastruktur ist hervorragend. Über die A73 haben Sie eine sehr gute Nord-/Südanbindung nach Erfurt und Bamberg.

Mehrmals täglich halten ICE-Züge zur Weiterfahrt nach Berlin und München.

Objektnummer: 25214113 - 96450 Coburg - Coburg Mitte

Ansprechpartner

Weitere Informationen erhalten Sie über Ihren Ansprechpartner:

Alexander J. N. Petrich

Judengasse 18, 96450 Coburg

Tel.: +49 9561 - 79 53 83 0

E-Mail: coburg@von-poll.com

Zum Impressum der von Poll Immobilien GmbH

www.von-poll.com