

Landshut

Urbanes Wohnen mit Loft-Flair und Dachterrasse – Nähe Altstadt, Blick ins Grüne

Objektnummer: 23085028

FÜR SIE IN DEN BESTEN LAGEN



KAUFPREIS: 770.000 EUR • WOHNFLÄCHE: ca. 180,72 m² • ZIMMER: 4

Objektnummer: 23085028 - 84030 Landshut

- Auf einen Blick
- Die Immobilie
- Auf einen Blick: Energiedaten
- Grundrisse
- Ein erster Eindruck
- Ausstattung und Details
- Alles zum Standort
- Sonstige Angaben
- Ansprechpartner

Objektnummer: 23085028 - 84030 Landshut

Auf einen Blick

Objektnummer	23085028
Wohnfläche	ca. 180,72 m ²
Dachform	Pulldach
Etage	3
Zimmer	4
Schlafzimmer	3
Badezimmer	1
Baujahr	1999
Stellplatz	1 x Tiefgarage, 30000 EUR (Verkauf)

Kaufpreis	770.000 EUR
Wohnungstyp	Maisonette
Provision	Käuferprovision beträgt 2,38 % (inkl. MwSt.) des beurkundeten Kaufpreises
Zustand der Immobilie	gepflegt
Bauweise	Massiv
Ausstattung	Terrasse, Gäste-WC, Einbauküche, Balkon

Objektnummer: 23085028 - 84030 Landshut

Auf einen Blick: Energiedaten

Heizungsart	Zentralheizung	Energieausweis	Verbrauchsausweis
Wesentlicher Energieträger	Gas	Endenergieverbrauch	65.00 kWh/m²a
Energieausweis gültig bis	17.12.2027	Energie-Effizienzklasse	B
Befeuierung	Gas	Baujahr laut Energieausweis	1999

Objektnummer: 23085028 - 84030 Landshut

Die Immobilie



Objektnummer: 23085028 - 84030 Landshut

Die Immobilie



Objektnummer: 23085028 - 84030 Landshut

Die Immobilie



Objektnummer: 23085028 - 84030 Landshut

Die Immobilie



Objektnummer: 23085028 - 84030 Landshut

Die Immobilie



Objektnummer: 23085028 - 84030 Landshut

Die Immobilie



Objektnummer: 23085028 - 84030 Landshut

Die Immobilie



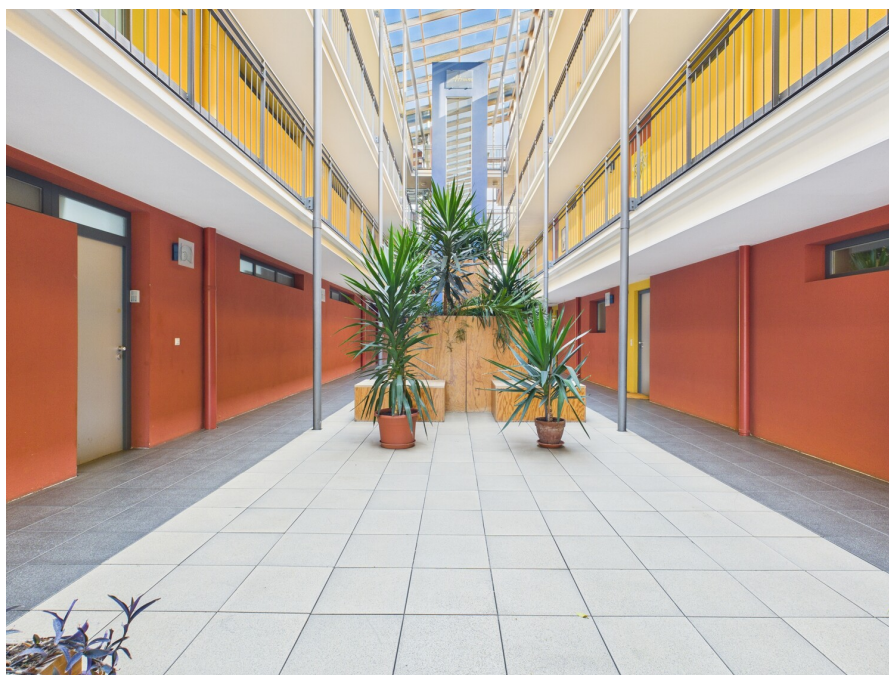
Objektnummer: 23085028 - 84030 Landshut

Die Immobilie



Objektnummer: 23085028 - 84030 Landshut

Die Immobilie



Objektnummer: 23085028 - 84030 Landshut

Die Immobilie



Objektnummer: 23085028 - 84030 Landshut

Die Immobilie



VP VON POLL IMMOBILIEN

Finden Sie
Ihre Immobilie.

Vorgemerkte Suchkunden
erfahren frühzeitig von
neuen Immobilienangeboten.

www.von-poll.com

FÜR SIE IN DEN BESTEN LAGEN



VP VON POLL IMMOBILIEN

Gerne informieren wir Sie persönlich über weitere Details zur Immobilie.
Vereinbaren Sie einen Besichtigungstermin mit uns:

T.: 0871 - 96 59 98 0

Wir freuen uns, von Ihnen zu hören.

Capital
REALTY AWARD
TOP-Makler Landshut
★★★★★
Beste Maklerin
von Poll Immobilien

F&Z INSTITUT
DEUTSCHLANDS
DIGITALE
VORREITER
VON POLL IMMOBILIEN
Beste Technologieintegration
09/2025
Neuzeitigsten Services

F&ZUS
TOP
NATIONALER
AUFGIEßER
2025
von Poll Immobilien
BESTE IMMOBILIEN

www.von-poll.com/landshut

Objektnummer: 23085028 - 84030 Landshut

Grundrisse



Dieser Grundriss ist nicht maßstabsgetreu. Die Unterlagen wurden uns vom Auftraggeber zur Verfügung gestellt. Aus diesem Grund können wir nicht für die Richtigkeit der Angaben garantieren.

Objektnummer: 23085028 - 84030 Landshut

Ein erster Eindruck

In bevorzugter und ruhiger Wohnlage nahe der Landshuter Altstadt erwartet Sie diese außergewöhnlich großzügige Maisonettewohnung mit herrlichem Ausblick ins Grüne. Sie befindet sich im 2. Obergeschoss eines modernen, energieeffizienten Mehrparteienhauses und überzeugt durch ihre Offenheit, hochwertige Ausstattung und eine seltene Kombination aus Stadtnähe und Erholung.

Die ca. 180 m² große Wohnung erstreckt sich über zwei Ebenen, bietet vier gut geschnittene Zimmer, zwei Balkone sowie eine sonnige Dachterrasse mit Blick auf die Flutmulde – ein echtes Highlight, das zum Verweilen einlädt.

Besonders hervorzuheben ist der offene Grundriss mit großzügigem Loft-Charakter. Durch die flexibel versetzbaren Zwischenwände können die Räume individuell an Ihre Bedürfnisse angepasst werden – ob weitläufiges Wohnen mit offenen Sichtachsen oder klar gegliederte Bereiche für Arbeiten, Rückzug oder Familie. Hier eröffnen sich Ihnen vielfältige Gestaltungsmöglichkeiten für ein einzigartiges Wohngefühl.

Die lichtdurchfluteten Räume, ausgestattet mit edlen Parkettböden, elektrischen Rollläden und einer Einbauküche, schaffen eine angenehme und zugleich hochwertige Wohnatmosphäre. Das Badezimmer mit bodengleicher Dusche sowie ein separates Gäste-WC unterstreichen den Komfort dieser besonderen Immobilie.

Ein weiteres Plus: Die Wohnung ist mit geringem Aufwand in zwei separate Einheiten teilbar – ideal für Mehrgenerationenwohnen, Kapitalanleger oder die Verbindung von Wohnen und Arbeiten unter einem Dach.

Das Gebäude überzeugt zudem durch seine energetische Bauweise mit kontrolliertem Lüftungssystem samt Wärmerückgewinnung und solarer Luftvorwärmung. Beheizt wird über eine Gas-Zentralheizung. Zur Wohnung gehören ein Tiefgaragenstellplatz sowie ein praktisches Kellerabteil. Das monatliche Hausgeld beträgt 542?€. Die Wohnung ist bezugsfrei.

Vereinbaren Sie jetzt einen unverbindlichen Besichtigungstermin und lassen Sie sich von Lage, Raumangebot und Qualität überzeugen.

Die 360-Grad-Digitaltour können Sie unter diesen Link abrufen:
<https://tour.giraffe360.com/4b1b0127b7834a31a8d029e4b16f07c1>

Objektnummer: 23085028 - 84030 Landshut

Ausstattung und Details

Die Highlights der Immobilie:

- * Großzügige ca. 180 m² Wohnfläche auf zwei Ebenen
- * Einzigartiger Loft-Charakter mit offenem, wandelbarem Grundriss
- * Dachterrasse mit Weitblick auf die Flutmulde – Ihr privater Rückzugsort
- * Zwei Balkone mit schöner Ausrichtung und viel Tageslicht
- * Flexible Raumgestaltung möglich – individuelle Anpassung durch versetzbare Wände
- * Teilbar in zwei separate Wohnungen – ideal für Kapitalanleger, Mehrgenerationenwohnen oder Homeoffice
- * Bereits zusammengeführte Doppelwohnung – zwei Einheiten clever vereint
- * Einbauküche im Kaufpreis enthalten
- * Hochwertige Ausstattung mit Parkett, elektrischen Rollläden und bodengleicher Dusche
- * Kontrollierte Wohnraumbelüftung mit Wärmerückgewinnung und solarer Luftvorwärmung
- * Energieeffizientes Gebäude mit moderner Gas-Zentralheizung
- * Tiefgaragenstellplatz und Kellerabteil im Haus inklusive
- * Zentrale, aber ruhige Lage nahe der Altstadt
- * Vielfältige Einkaufsmöglichkeiten und Infrastruktur in direkter Umgebung
- * Direkter Blick zur Flutmulde – perfekte Verbindung von Stadtleben und Naherholung

Objektnummer: 23085028 - 84030 Landshut

Alles zum Standort

Die Wohnung befindet sich in einer der gefragtesten Wohnlagen Landshuts, die urbanes Leben mit Ruhe, Natur und optimaler Erreichbarkeit verbindet. Die niederbayerische Bezirkshauptstadt Landshut zählt zu den attraktivsten Wohnorten Süddeutschlands – nicht zuletzt durch ihre historische Altstadt, die hohe Lebensqualität, eine hervorragende Infrastruktur sowie die Nähe zu München.

Die Lage überzeugt durch ihre ausgezeichnete Verkehrsanbindung: Nur wenige Minuten entfernt befindet sich die Bundesautobahn A92, über die Sie sowohl den Flughafen München als auch die Münchener Innenstadt in kurzer Zeit erreichen. Auch der Landshuter Hauptbahnhof ist bequem und schnell erreichbar, ideal für Pendler und Vielreisende. Eine Bushaltestelle in fußläufiger Nähe sowie ausgebaute Rad- und Fußwege in die Innenstadt sorgen für maximale Mobilität im Alltag.

Direkt vor der Haustür erstreckt sich die grüne Flutmulde, ein weitläufiges Naherholungsgebiet, das zahlreiche Möglichkeiten für Freizeit, Sport und Erholung bietet. Spaziergänge, Joggingrunden oder Radtouren beginnen hier direkt vor Ihrer Wohnung – eine Kombination aus Naturverbundenheit und Stadtleben, wie man sie nur selten findet.

Auch die Versorgungslage lässt keine Wünsche offen: Einkaufsmöglichkeiten, Apotheken, Ärzte, Schulen, Kindergärten sowie das Gewerbegebiet Landshut-Nord mit seinen vielfältigen Angeboten befinden sich in unmittelbarer Umgebung. Zahlreiche Cafés, Fitnessstudios und Dienstleister runden die hervorragende Infrastruktur ab.

Diese Lage bietet nicht nur hohe Lebensqualität, sondern auch eine zukunftsichere Investition – denn Landshut wächst stetig, bleibt wirtschaftlich stark und zählt zu den beliebtesten Wohnorten in Bayern. Wer zentral, ruhig und dennoch hervorragend angebunden wohnen möchte, trifft mit dieser Immobilie die perfekte Wahl.

Objektnummer: 23085028 - 84030 Landshut

Sonstige Angaben

Es liegt ein Energieverbrauchsausweis vor.
Dieser ist gültig bis 17.12.2027.
Endenergieverbrauch beträgt 65.00 kwh/(m²*a).
Wesentlicher Energieträger der Heizung ist Gas.
Das Baujahr des Objekts lt. Energieausweis ist 1999.
Die Energieeffizienzklasse ist B.

GELDWÄSCHE: Als Immobilienmaklerunternehmen ist die von Poll Immobilien GmbH nach § 2 Abs. 1 Nr. 14 und § 11 Abs. 1, 2 Geldwäschegesetz (GwG) dazu verpflichtet, bei der Begründung einer Geschäftsbeziehung die Identität des Vertragspartners festzustellen und zu überprüfen, bzw. sobald ein ernsthaftes Interesse an der Durchführung des Immobilienkaufvertrages besteht. Hierzu ist es erforderlich, dass wir nach § 11 Abs. 4 GwG die relevanten Daten Ihres Personalausweises festhalten (wenn Sie als natürliche Person handeln) – beispielsweise mittels einer Kopie. Bei einer juristischen Person benötigen wir eine Kopie des Handelsregistrauszugs, aus welchem der wirtschaftlich Berechtigte hervorgeht. Das Geldwäschegesetz sieht vor, dass der Makler die Kopien bzw. Unterlagen fünf Jahre aufbewahren muss. Als unser Vertragspartner haben Sie auch eine Mitwirkungspflicht nach § 11 Abs. 6 GwG.

HAFTUNG: Wir weisen darauf hin, dass die von uns weitergegebenen Objektinformationen, Unterlagen, Pläne etc. vom Verkäufer bzw. Vermieter stammen. Eine Haftung für die Richtigkeit oder Vollständigkeit der Angaben übernehmen wir daher nicht. Es obliegt daher unseren Kunden, die darin enthaltenen Objektinformationen und Angaben auf ihre Richtigkeit hin zu überprüfen. Alle Immobilienangebote sind freibleibend und vorbehaltlich Irrtümer, Zwischenverkauf- und Vermietung oder sonstiger Zwischenverwertung.

UNSER SERVICE FÜR SIE ALS EIGENTÜMER:

Planen Sie den Verkauf oder die Vermietung Ihrer Immobilie, so ist es für Sie wichtig, deren Marktwert zu kennen. Lassen Sie kostenfrei und unverbindlich den aktuellen Wert Ihrer Immobilie professionell durch einen unserer Immobilienspezialisten einschätzen. Unser bundesweites und internationales Netzwerk ermöglicht es uns, Verkäufer bzw. Vermieter und Interessenten bestmöglich zusammenzuführen.

Objektnummer: 23085028 - 84030 Landshut

Ansprechpartner

Weitere Informationen erhalten Sie über Ihren Ansprechpartner:

Patryk Kelm

Freyung 602, 84028 Landshut

Tel.: +49 871 - 96 59 98 0

E-Mail: landshut@von-poll.com

Zum Impressum der von Poll Immobilien GmbH

www.von-poll.com