

Landshut

Genügend Platz für Ihren Erfolg! Großzügige Büroeinheit im Zentrum der Stadt Landshut!

Objektnummer: 22085035



• MIETPREIS 1.170 EUR • WOHNFLÄCHE: ca. 0 m² • ZIMMER: 3

Objektnummer: - 22085035 - 84028 Landshut

- **Auf einen Blick**
- **Die Immobilie**
- **Auf einen Blick: Energiedaten**
- **Grundrisse**
- **Ein erster Eindruck**
- **Alles zum Standort**
- **Sonstige Angaben**
- **Ansprechpartner**

Objektnummer : 22085035 - 84028 Landshut

Auf einen Blick

Objektnummer	22085035
Bezugsfrei ab	nach Vereinbarung
Zimmer	3
Baujahr	1979
Stellplatz	1 x Tiefgarage, 100 EUR (Miete)

Kaufpreis	1 Nettokaltmieten zzgl.19% MwSt.
Büro/Praxen	Bürofläche
Provision	1 Nettokaltmieten zzgl.19% MwSt.
Bauweise	Massiv

Objektnummer: 22085035 - 84028 Landshut

Auf einen Blick: Energiedaten

Energieausweis

laut Gesetz nicht
erforderlich

Objektnummer: 22085035 - 84028 Landshut

Die Immobilie



Objektnummer: 22085035 - 84028 Landshut

Die Immobilie



Objektnummer: 22085035 - 84028 Landshut

Die Immobilie



Objektnummer: 22085035 - 84028 Landshut

Die Immobilie



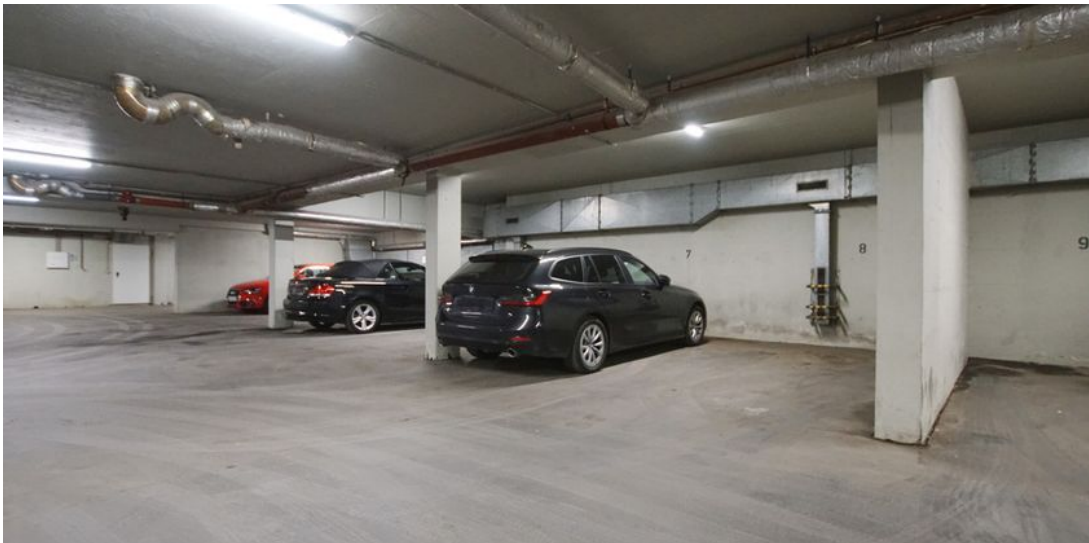
Objektnummer: 22085035 - 84028 Landshut

Die Immobilie



Objektnummer: 22085035 - 84028 Landshut

Die Immobilie



Objektnummer: 22085035 - 84028 Landshut

Die Immobilie



Objektnummer: 22085035 - 84028 Landshut

Die Immobilie



Objektnummer: 22085035 - 84028 Landshut

Die Immobilie



Objektnummer: 22085035 - 84028 Landshut

Die Immobilie



Patryk Kelm
Büroleiter

Christian Kartmann
Geschäftsstelleninhaber

Gern informieren wir Sie persönlich über weitere Details zur Immobilie.
Vereinbaren Sie einen Besichtigungstermin mit uns:

0871 96 59 98 0

Objektnummer: 22085035 - 84028 Landshut

Grundrisse



Dieser Grundriss ist nicht maßstabsgetreu. Die Unterlagen wurden uns vom Auftraggeber zur Verfügung gestellt. Aus dem Grund können wir nicht für die Richtigkeit der Angaben garantieren.

Objektnummer: 22085035 - 84028 Landshut

Ein erster Eindruck

Genügend Platz für Ihren Erfolg! Großzügige Büroeinheit im Zentrum der Stadt Landshut! Sie sind auf der Suche nach einem Büro in bester Lage? Dann ist diese Immobilie genau das Richtige für Sie. Die offen gestaltete Gewerbeeinheit befindet sich im 1. Obergeschoss eines Altbaus in zentraler Stadtlage Landshuts und lässt sich ideal als Büro oder Kanzlei nutzen. Neben zwei abgetrennten Büroräumen bietet Ihnen diese Büroeinheit einen großzügigen Hauptraum mit vielfältigen Gestaltungsmöglichkeiten. Ihr zukünftiger Arbeitsplatz ist komplett mit einem neuwertigen Kugelgarnteppich (2019 verlegt) ausgestattet. Für Ihre Kunden und Mitarbeiter stehen Ihnen zwei separate WC's zur Verfügung. Zum Mietangebot gehört ein Tiefgaragenstellplatz für monatlich 100€. Bei Bedarf kann ggf. ein weiterer Stellplatz zur Verfügung gestellt werden. Die Büroeinheit steht für Sie ab dem 01.09. zum Einzug bereit! Nach Rücksprache ist ggf. ein früherer Einzugstermin möglich. Vereinbaren Sie eine unverbindliche Besichtigung und überzeugen Sie sich von den Vorzügen dieser ausgezeichneten Immobilie! Wir freuen uns auf Sie!

Objektnummer: 22085035 - 84028 Landshut

Alles zum Standort

Die Büroräume befinden sich in sehr zentraler Lage in direkter Nähe zur Landshuter Altstadt, die zweifellos zu den schönsten und besterhaltensten Straßenzügen Deutschlands zählt. Hier findet man eine Vielzahl stattlicher Bürgerhäuser und beeindruckender Ensembles, Einkaufsmöglichkeiten jeglicher Art, vielfältige und einladende Straßencafes, Restaurants, urige Gasthäuser und Museen. Das Büro liegt hervorragend platziert an einem stark frequentierten Standort, sowie dem Großparkplatz Grieserwiese zur Haupteinkaufsstraße Altstadt und der Innenstadt. Die Niederbayerische Regierungsstadt Landshut ist in wirtschaftlicher Hinsicht ein idealer Standort und ein leistungsfähiges und zukunftsorientiertes Zentrum. Die Stadt liegt im Umfeld der bayerischen Metropole München, im Einzugsgebiet des Großflughafens und gehört zu den wenigen wachsenden Städten Bayerns. Ihre Kaufkraft ist hoch. Infrastrukturell bestens angebunden ist Landshut außerdem aufstrebender Hochschulstandort.

Objektnummer: 22085035 - 84028 Landshut

Sonstige Angaben

HAFTUNG: Wir weisen darauf hin, dass die von uns weitergegebenen Objektinformationen, Unterlagen, Pläne etc. vom Verkäufer bzw. Vermieter stammen. Eine Haftung für die Richtigkeit oder Vollständigkeit der Angaben übernehmen wir daher nicht. Es obliegt daher unseren Kunden, die darin enthaltenen Objektinformationen und Angaben auf ihre Richtigkeit hin zu überprüfen. Alle Immobilienangebote sind freibleibend und vorbehaltlich Irrtümer, Zwischenverkauf- und Vermietung oder sonstiger Zwischenverwertung. **UNSER SERVICE FÜR SIE ALS EIGENTÜMER:** Planen Sie den Verkauf oder die Vermietung Ihrer Immobilie, so ist es für Sie wichtig, deren Marktwert zu kennen. Lassen Sie kostenfrei und unverbindlich den aktuellen Wert Ihrer Immobilie professionell durch einen unserer Immobilienspezialisten einschätzen. Unser bundesweites und internationales Netzwerk ermöglicht es uns, Verkäufer bzw. Vermieter und Interessenten bestmöglich zusammenzuführen.

Objektnummer: 22085035 - 84028 Landshut

Ansprechpartner

Weitere Informationen erhalten Sie über Ihren Ansprechpartner:

Christian Kartmann & Patryk Kelm

Freyung 602 Landshut
E-Mail: landshut@von-poll.com

To Disclaimer of von Poll Immobilien GmbH

www.von-poll.com