

Schneverdingen

# Ladenfläche in guter Lage

Objektnummer: 26205202



[www.von-poll.com](http://www.von-poll.com)

**MIETPREIS: 1.429 EUR**

**Objektnummer: 26205202 - 29640 Schneverdingen**

- Auf einen Blick**
- Die Immobilie**
- Auf einen Blick: Energiedaten**
- Grundrisse**
- Ein erster Eindruck**
- Alles zum Standort**
- Sonstige Angaben**
- Ansprechpartner**

Objektnummer: 26205202 - 29640 Schneverdingen

## Auf einen Blick

Objektnummer	26205202	Mietpreis	1.429 EUR
Baujahr	1981	Nebenkosten	440 EUR
Stellplatz	3 x Freiplatz	Einzelhandel	Einzelhandelsladen
		Provision	Mieterprovision beträgt das 2,38-fache der mtl. Nettokaltmiete inkl. gesetzlicher MwSt.
		Gesamtfläche	ca. 244 m <sup>2</sup>
		Bauweise	Massiv
		Gewerbefläche	ca. 244 m <sup>2</sup>
		Vermietbare Fläche	ca. 244 m <sup>2</sup>

Objektnummer: 26205202 - 29640 Schneverdingen

## Auf einen Blick: Energiedaten

Wesentlicher Energieträger	Gas	Energieausweis	Verbrauchsausweis
Energieausweis gültig bis	23.11.2030	Endenergieverbrauch	58.00 kWh/m²a
		Energie-Effizienzklasse	C
		Baujahr laut Energieausweis	1981

Objektnummer: 26205202 - 29640 Schneverdingen

## Die Immobilie



Objektnummer: 26205202 - 29640 Schneverdingen

## Die Immobilie



Objektnummer: 26205202 - 29640 Schneverdingen

## Die Immobilie



Objektnummer: 26205202 - 29640 Schneverdingen

## Die Immobilie



Objektnummer: 26205202 - 29640 Schneverdingen

## Die Immobilie



Objektnummer: 26205202 - 29640 Schneverdingen

## Die Immobilie



Objektnummer: 26205202 - 29640 Schneverdingen

## Die Immobilie



Objektnummer: 26205202 - 29640 Schneverdingen

## Die Immobilie



Objektnummer: 26205202 - 29640 Schneverdingen

## Die Immobilie



Objektnummer: 26205202 - 29640 Schneverdingen

## Die Immobilie



Objektnummer: 26205202 - 29640 Schneverdingen

## Die Immobilie



Objektnummer: 26205202 - 29640 Schneverdingen

## Die Immobilie



Objektnummer: 26205202 - 29640 Schneverdingen

## Die Immobilie



### Immobilie gefunden, *Finanzierung* gelöst.

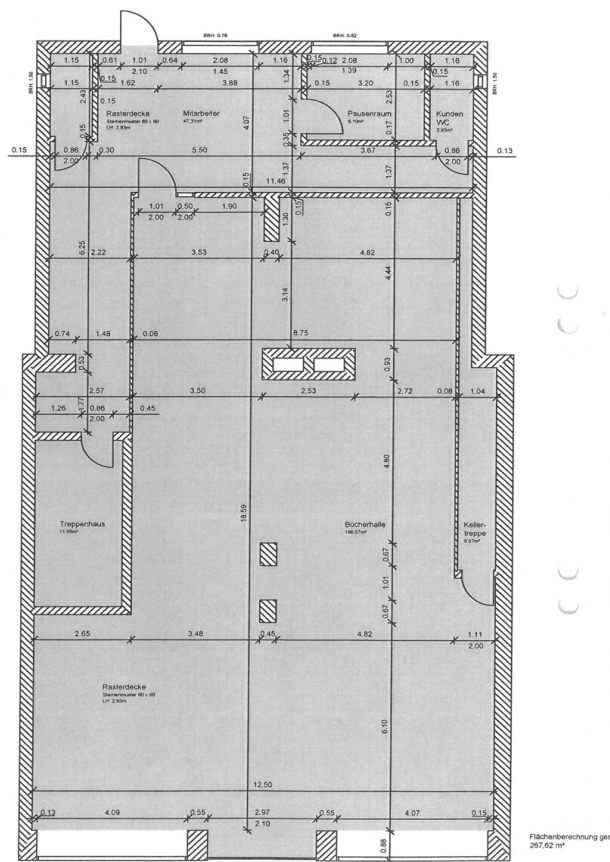
Jetzt persönliches Kaufbudget berechnen und die passende Finanzierungslösung ermitteln.

[www.von-poll.com/finanzieren](http://www.von-poll.com/finanzieren)



Objektnummer: 26205202 - 29640 Schneverdingen

# Grundrisse



Dieser Grundriss ist nicht maßstabsgetreu. Die Unterlagen wurden uns vom Auftraggeber zur Verfügung gestellt. Aus diesem Grund können wir nicht für die Richtigkeit der Angaben garantieren.

**Objektnummer: 26205202 - 29640 Schneverdingen**

## **Ein erster Eindruck**

**In der pulsierenden Bahnhofstraße von Schneverdingen – bieten wir ab dem 2. Quartal 2026 ein attraktives Ladengeschäft zur Vermietung an.**

**Die repräsentative Verkaufsfläche im Erdgeschoss umfasst ca. 180 m<sup>2</sup> und überzeugt durch eine einladende Schaufensterfront sowie eine flexible Raumaufteilung, die sich mühelos an unterschiedliche Nutzungs- und Einrichtungskonzepte anpassen lässt. Ergänzt wird die Hauptfläche durch ca. 64 m<sup>2</sup> funktionale Nebenräume. Kellergeschoss steht zusätzlich eine großzügige Lagerfläche von ca. 110 m<sup>2</sup> zur Verfügung.**

**Drei eigene Stellplätze runden das Angebot praktisch ab.**

**Das Objekt eignet sich ideal für klassischen Einzelhandel sowie vergleichbare gewerbliche Nutzungen. Weitere Konzepte sind ausdrücklich willkommen – lediglich Gastronomie- und Restaurantbetriebe sind ausgeschlossen.**

**Wir suchen einen langfristigen, verlässlichen Mieter, der diese hervorragende Lage aktiv zu nutzen weiß.**

**Objektnummer: 26205202 - 29640 Schneverdingen**

## **Alles zum Standort**

Schneverdingen, ein staatl. anerkannter Luftkurort hat mit ihren 10 Ortschaften ca. 18.000 Einwohner und liegt mitten in der Lüneburger Heide, ca. 66 km südl. von Hamburg und ca. 60 km östl. von Bremen. Die Stadt liegt im Landkreis Heidekreis in Niedersachsen und gehört zur Metropolregion Hamburg.

In nur 40 Autominuten ist die Hansestadt Hamburg über die BAB 1, BAB 7 oder die B 3 zu erreichen. Schneverdingen verfügt über zwei Nahverkehrsbahnhöfe an denen der Erixx im Stundentakt hält. Verschiedene Buslinien ergänzen die Mobilität im gesamten ländlichen Bereich. Auch die Verkehrsanbindung nach Hannover oder Bremen sind als sehr gut zu bezeichnen.

Schneverdingen verfügt über vier Grundschulen, eine kooperative Gesamtschule und einen gymnasialen Zweig. Zahlreiche Kindergärten, ein großes Angebot im Sportverein für jung und alt, eine Musikschule, Ärzte, Banken, optimale Einkaufsmöglichkeiten für den täglichen, wie auch für den darüber hinausreichenden Bedarf, sowie zahlreiche gastronomische Angebote, stehen Ihnen in Schneverdingen zur Verfügung. Krankenhäuser sind im nahegelegenen Soltau, Rotenburg und in Buchholz zu finden.

Eine reizvolle Landschaft umgibt Schneverdingen und seine zehn Ortschaften. Ausgedehnten Heideflächen, stille Moore und Wälder sowie Äcker und Weiden. Sie ist wie geschaffen für Rad- und Inliner-Touren, Ausritte und lange Wanderungen. Weitere Informationen unter [www.schneverdingen.de](http://www.schneverdingen.de)

**Objektnummer: 26205202 - 29640 Schneverdingen**

## **Sonstige Angaben**

**HAFTUNG:** Wir weisen darauf hin, dass die von uns weitergegebenen Objektinformationen, Unterlagen, Pläne etc. vom Verkäufer bzw. Vermieter stammen. Eine Haftung für die Richtigkeit oder Vollständigkeit der Angaben übernehmen wir daher nicht. Es obliegt daher unseren Kunden, die darin enthaltenen Objektinformationen und Angaben auf ihre Richtigkeit hin zu überprüfen. Alle Immobilienangebote sind freibleibend und vorbehaltlich Irrtümer, Zwischenverkauf- und Vermietung oder sonstiger Zwischenverwertung.

**UNSER SERVICE FÜR SIE ALS EIGENTÜMER:**

Planen Sie den Verkauf oder die Vermietung Ihrer Immobilie, so ist es für Sie wichtig, deren Marktwert zu kennen. Lassen Sie kostenfrei und unverbindlich den aktuellen Wert Ihrer Immobilie professionell durch einen unserer Immobilienspezialisten einschätzen. Unser bundesweites und internationales Netzwerk ermöglicht es uns, Verkäufer bzw. Vermieter und Interessenten bestmöglich zusammenzuführen.

**Objektnummer: 26205202 - 29640 Schneverdingen**

## **Ansprechpartner**

**Weitere Informationen erhalten Sie über Ihren Ansprechpartner:**

**Sylvia Schmidt**

---

**Am Markt 6, 29640 Schneverdingen**

**Tel.: +49 5193 - 98 69 29 0**

**E-Mail: [heidekreis@von-poll.com](mailto:heidekreis@von-poll.com)**

*Zum Impressum der von Poll Immobilien GmbH*

---

**[www.von-poll.com](http://www.von-poll.com)**