

Neuenkirchen

Wohnhaus mit zusätzlicher Apartmentlösung

Objektnummer: 25205045www.von-poll.com

KAUFPREIS: 286.000 EUR • WOHNFLÄCHE: ca. 148,2 m² • ZIMMER: 6 • GRUNDSTÜCK: 1.222 m²

Objektnummer: 25205045 - 29643 Neuenkirchen

- Auf einen Blick
- Die Immobilie
- Auf einen Blick: Energiedaten
- Grundrisse
- Ein erster Eindruck
- Ausstattung und Details
- Alles zum Standort
- Sonstige Angaben
- Ansprechpartner

Objektnummer: 25205045 - 29643 Neuenkirchen

Auf einen Blick

Objektnummer	25205045
Wohnfläche	ca. 148,2 m ²
Dachform	Satteldach
Zimmer	6
Schlafzimmer	5
Badezimmer	2
Baujahr	1970
Stellplatz	2 x Garage

Kaufpreis	286.000 EUR
Haustyp	Einfamilienhaus
Provision	Käuferprovision beträgt 3,57 % (inkl. MwSt.) des beurkundeten Kaufpreises
Bauweise	Massiv
Ausstattung	Terrasse, Kamin, Einbauküche

Objektnummer: 25205045 - 29643 Neuenkirchen

Auf einen Blick: Energiedaten

Heizungsart	Zentralheizung	Energieausweis	Bedarfsausweis
Wesentlicher Energieträger	Öl	Endenergiebedarf	238.65 kWh/m²a
Energieausweis gültig bis	14.10.2035	Energie-Effizienzklasse	G
Befeuernng	Öl	Baujahr laut Energieausweis	1970

Objektnummer: 25205045 - 29643 Neuenkirchen

Die Immobilie



Objektnummer: 25205045 - 29643 Neuenkirchen

Die Immobilie



Objektnummer: 25205045 - 29643 Neuenkirchen

Die Immobilie



Objektnummer: 25205045 - 29643 Neuenkirchen

Die Immobilie



Objektnummer: 25205045 - 29643 Neuenkirchen

Die Immobilie



Objektnummer: 25205045 - 29643 Neuenkirchen

Die Immobilie



Objektnummer: 25205045 - 29643 Neuenkirchen

Die Immobilie



Objektnummer: 25205045 - 29643 Neuenkirchen

Die Immobilie



Objektnummer: 25205045 - 29643 Neuenkirchen

Die Immobilie



Objektnummer: 25205045 - 29643 Neuenkirchen

Die Immobilie



Objektnummer: 25205045 - 29643 Neuenkirchen

Die Immobilie



Objektnummer: 25205045 - 29643 Neuenkirchen

Die Immobilie



Immobilie gefunden, *Finanzierung* gelöst.

Jetzt persönliches Kaufbudget
berechnen und die passende
Finanzierungslösung ermitteln.

www.von-poll.com/finanzieren

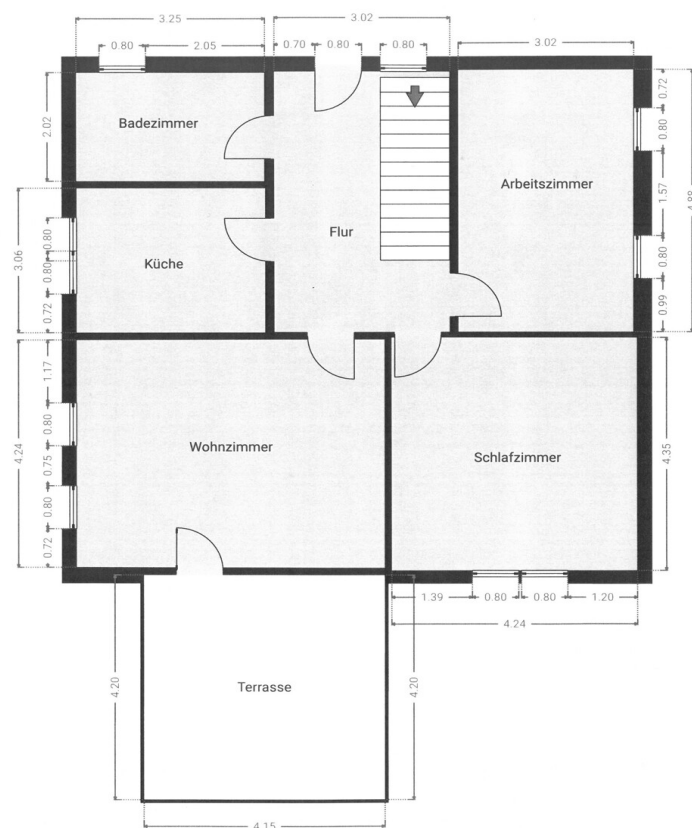


Objektnummer: 25205045 - 29643 Neuenkirchen

Grundrisse

▼ Erdgeschoss

RAUME: 6

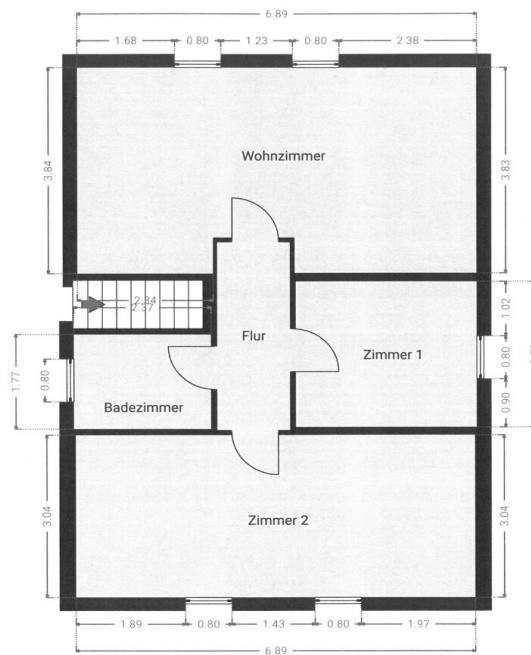


Die Haftungsbeschränkungen gelten gemäß den allgemeinen Geschäftsbedingungen.

0 1 2 3m
1:63
Page 1/9

▼ Dach

RAUME: 5



Die Haftungsbeschränkungen gelten gemäß den allgemeinen Geschäftsbedingungen.

0 1 2 3m
1:63
Page 6/9

Dieser Grundriss ist nicht maßstabsgetreu. Die Unterlagen wurden uns vom Auftraggeber zur Verfügung gestellt. Aus diesem Grund können wir nicht für die Richtigkeit der Angaben garantieren.

Objektnummer: 25205045 - 29643 Neuenkirchen

Ein erster Eindruck

Dieses solide, massiv gebaute Haus aus dem Jahr 1970 befindet sich in schöner Lage und bietet Potenzial für eine Einliegerwohnung im Dachgeschoss. Zu den Highlights zählen die solide Bauweise, der Dachausbau von ca. 2008 mit Dämmung sowie die erneuerte Elektrik um 2006. Die Fenster wurden zwischen den Jahren 2000-2016 erneuert. Ein Kaminofen, der seit 2006 vorhanden ist, sorgt für eine gemütliche Atmosphäre.

Ergänzt wird dieses Objekt durch eine geräumige Doppelgarage, einen großen Schuppen direkt am Haus und einen großzügigen Garten mit Gartenhaus und Holzlagern.

Das Erdgeschoss umfasst drei Zimmer, die Küche und ein Duschbad, welches ca. im Jahr 2016 ebenerdig umgebaut wurde.

Im Dachgeschoss befinden sich drei Räume, wobei in einem Raum Anschlüsse für eine Küche sind, so könnte man eine große offene Küche mit Wohn- Essbereich verbinden.

Insgesamt bietet das Objekt eine solide Bausubstanz mit regelmäßigem Instandhaltungsbedarf und Potenzial zur weiteren Modernisierung.

Die Nutzflächen sind großzügig bemessen, Stauraum ist ausreichend vorhanden dank Schuppen, Garagen und dem Vollkeller.

Die Lage bietet eine gute Anbindung an Infrastruktur, Einkaufsmöglichkeiten, Schulen, Kindergärten und öffentliche Verkehrsmittel, was die Attraktivität erhöht.

Objektnummer: 25205045 - 29643 Neuenkirchen

Ausstattung und Details

- Decken vom Keller und Erdgeschoss aus Stahlbeton
- Dacheindeckung aus Frankfurter Pflanne
- Innenwände überwiegend massiv
- Holztreppe in das Dachgeschoss
- Kunststofffenster doppelt verglast
- Fußböden Fliesen, Teppich, Laminat und Linoleum
- Doppelgarage
- Separater Anbau eines Abstellraumes
- große Eingangsüberdachung

Objektnummer: 25205045 - 29643 Neuenkirchen

Alles zum Standort

Neuenkirchen ist eine Gemeinde im Landkreis Heidekreis, Niedersachsen und liegt am Westrand der Lüneburger Heide an der Bundesstraße 71 zwischen Rotenburg und Soltau. Neuenkirchen ist ein staatlich anerkannter Erholungsort und ist umgeben von weiten Wald-, Wiesen- und Feldlandschaften.

Es besteht außerdem eine Straße nach Bad Fallingbostal und die Landesstraße 171 von Schneverdingen nach Verden (Aller). Es gibt in der Gemeinde viele Touristische Einrichtungen: das Naturfreibad Neuenkirchen, der Schäferhof in Neuenkirchen, die Sprengeler Mühle in Sprengel, die Neuenkirchener Draisinenbahn, der Schroershof in Neuenkirchen und die Kunststiftung Springhornhof in Neuenkirchen. In Neuenkirchen gibt es Kindergärten sowie eine Grund- und Oberschule. Auch die wichtigsten Grundeinrichtungen sind vorhanden: Ärzte, Gastronomie und Bäcker und Einkaufsmärkte.

Verkehrslage:

B 71 Soltau - Neuenkirchen - Bremen

L 171 Verden - Neuenkirchen - Schneverdingen

K 17 Neuenkirchen - Fallingbostal - Walsrode

Autobahn-Abfahrten:

Soltau-Ost ca. 15 km

Soltau-Süd ca. 18 km

Verden-Ost ca. 40 km

Objektnummer: 25205045 - 29643 Neuenkirchen

Sonstige Angaben

Es liegt ein Energiebedarfsausweis vor.
Dieser ist gültig bis 14.10.2035.
Endenergiebedarf beträgt 238.65 kwh/(m²*a).
Wesentlicher Energieträger der Heizung ist Öl.
Das Baujahr des Objekts lt. Energieausweis ist 1970.
Die Energieeffizienzklasse ist G.

GELDWÄSCHE: Als Immobilienmaklerunternehmen ist die von Poll Immobilien GmbH nach § 2 Abs. 1 Nr. 14 und § 11 Abs. 1, 2 Geldwäschegesetz (GwG) dazu verpflichtet, bei der Begründung einer Geschäftsbeziehung die Identität des Vertragspartners festzustellen und zu überprüfen, bzw. sobald ein ernsthaftes Interesse an der Durchführung des Immobilienkaufvertrages besteht. Hierzu ist es erforderlich, dass wir nach § 11 Abs. 4 GwG die relevanten Daten Ihres Personalausweises festhalten (wenn Sie als natürliche Person handeln) – beispielsweise mittels einer Kopie. Bei einer juristischen Person benötigen wir eine Kopie des Handelsregistrauszugs, aus welchem der wirtschaftlich Berechtigte hervorgeht. Das Geldwäschegesetz sieht vor, dass der Makler die Kopien bzw. Unterlagen fünf Jahre aufbewahren muss. Als unser Vertragspartner haben Sie auch eine Mitwirkungspflicht nach § 11 Abs. 6 GwG.

HAFTUNG: Wir weisen darauf hin, dass die von uns weitergegebenen Objektinformationen, Unterlagen, Pläne etc. vom Verkäufer bzw. Vermieter stammen. Eine Haftung für die Richtigkeit oder Vollständigkeit der Angaben übernehmen wir daher nicht. Es obliegt daher unseren Kunden, die darin enthaltenen Objektinformationen und Angaben auf ihre Richtigkeit hin zu überprüfen. Alle Immobilienangebote sind freibleibend und vorbehaltlich Irrtümer, Zwischenverkauf- und Vermietung oder sonstiger Zwischenverwertung.

UNSER SERVICE FÜR SIE ALS EIGENTÜMER:

Planen Sie den Verkauf oder die Vermietung Ihrer Immobilie, so ist es für Sie wichtig, deren Marktwert zu kennen. Lassen Sie kostenfrei und unverbindlich den aktuellen Wert Ihrer Immobilie professionell durch einen unserer Immobilienspezialisten einschätzen. Unser bundesweites und internationales Netzwerk ermöglicht es uns, Verkäufer bzw. Vermieter und Interessenten bestmöglich zusammenzuführen.

Objektnummer: 25205045 - 29643 Neuenkirchen

Ansprechpartner

Weitere Informationen erhalten Sie über Ihren Ansprechpartner:

Sylvia Schmidt

Am Markt 6, 29640 Schneverdingen

Tel.: +49 5193 - 98 69 29 0

E-Mail: heidekreis@von-poll.com

Zum Impressum der von Poll Immobilien GmbH

www.von-poll.com