

Schneverdingen

Wohnen und Wohlfühlen in zentraler Lage

Objektnummer: 26205023



www.von-poll.com

KAUFPREIS: 285.000 EUR • WOHNFLÄCHE: ca. 139 m² • ZIMMER: 4 • GRUNDSTÜCK: 1.095 m²

Objektnummer: 26205023 - 29640 Schneverdingen

- Auf einen Blick**
- Die Immobilie**
- Auf einen Blick: Energiedaten**
- Grundrisse**
- Ein erster Eindruck**
- Ausstattung und Details**
- Alles zum Standort**
- Sonstige Angaben**
- Ansprechpartner**

Objektnummer: 26205023 - 29640 Schneverdingen

Auf einen Blick

Objektnummer	26205023	Kaufpreis	285.000 EUR
Wohnfläche	ca. 139 m ²	Haustyp	Einfamilienhaus
Dachform	Satteldach	Provision	Käuferprovision beträgt 3,57 % (inkl. MwSt.) des beurkundeten Kaufpreises
Zimmer	4	Bauweise	Massiv
Schlafzimmer	3	Ausstattung	Terrasse, Gäste-WC, Kamin, Einbauküche
Badezimmer	2		
Baujahr	1966		

Objektnummer: 26205023 - 29640 Schneverdingen

Auf einen Blick: Energiedaten

Heizungsart	Zentralheizung	Energieausweis	Bedarfsausweis
Wesentlicher Energieträger	Öl	Endenergiebedarf	332.00 kWh/m²a
Energieausweis gültig bis	22.05.2036	Energie-Effizienzklasse	H
Befuerung	Öl	Baujahr laut Energieausweis	1966

Objektnummer: 26205023 - 29640 Schneverdingen

Die Immobilie



Objektnummer: 26205023 - 29640 Schneverdingen

Die Immobilie



Objektnummer: 26205023 - 29640 Schneverdingen

Die Immobilie



Objektnummer: 26205023 - 29640 Schneverdingen

Die Immobilie



Objektnummer: 26205023 - 29640 Schneverdingen

Die Immobilie



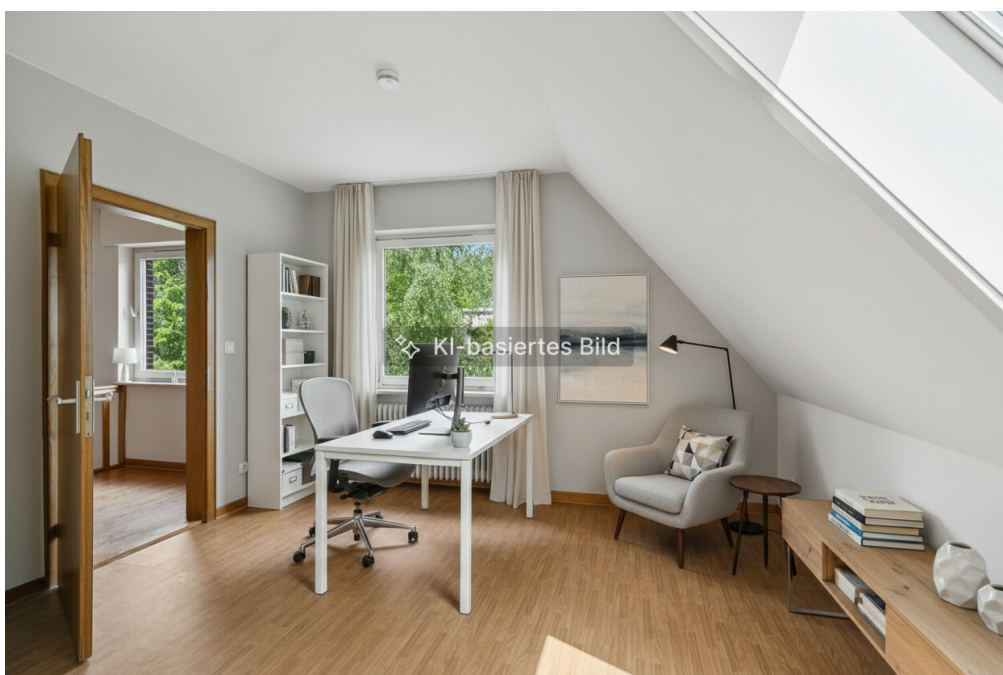
Objektnummer: 26205023 - 29640 Schneverdingen

Die Immobilie



Objektnummer: 26205023 - 29640 Schneverdingen

Die Immobilie



Objektnummer: 26205023 - 29640 Schneverdingen

Die Immobilie



Objektnummer: 26205023 - 29640 Schneverdingen

Die Immobilie



Objektnummer: 26205023 - 29640 Schneverdingen

Die Immobilie



Objektnummer: 26205023 - 29640 Schneverdingen

Die Immobilie



Objektnummer: 26205023 - 29640 Schneverdingen

Die Immobilie



Immobilie gefunden, *Finanzierung* gelöst.

Jetzt persönliches Kaufbudget berechnen und die passende Finanzierungslösung ermitteln.

www.von-poll.com/finanzieren



Finanzierung
berechnen



Objektnummer: 26205023 - 29640 Schneverdingen

Grundrisse

▼ Erdgeschoss

RÄUME: 5

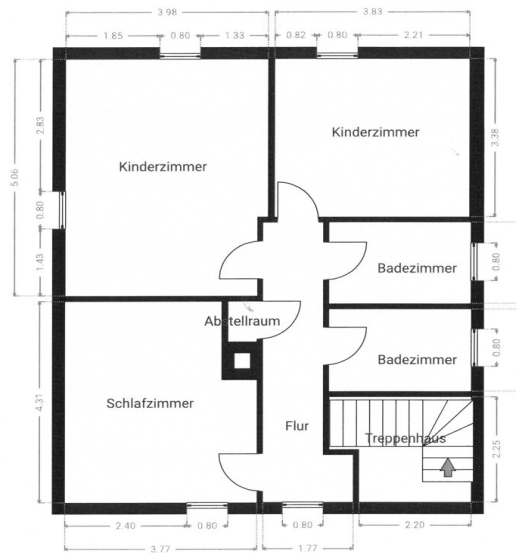


Die Haftungsbeschränkungen gelten gemäß den allgemeinen Geschäftsbedingungen.

0 1 2 3m
1:72
Page 1/9

▼ Dach

RAUME: 8



Die Haftungsbeschränkungen gelten gemäß den allgemeinen Geschäftsbedingungen.

0 1 2 3m
1:72
Page 5/9

Dieser Grundriss ist nicht maßstabsgetreu. Die Unterlagen wurden uns vom Auftraggeber zur Verfügung gestellt. Aus diesem Grund können wir nicht für die Richtigkeit der Angaben garantieren.

Objektnummer: 26205023 - 29640 Schneverdingen

Ein erster Eindruck

Herzlich willkommen in diesem ansprechenden Einfamilienhaus, das in einer begehrten und ruhigen Wohngegend liegt, während es gleichzeitig eine zentrale Anbindung an alle wichtigen Einrichtungen und Annehmlichkeiten bietet. Auf einem großzügigen Grundstück gestaltet, lädt dieses Zuhause dazu ein, sich nach Ihren eigenen Wünschen und Vorstellungen einzurichten.

Beim Betreten des Hauses gelangen Sie in einen einladenden Flur, von dem aus alle Räume zugänglich sind. Das große, lichtdurchflutete Wohnzimmer mit seinem gemauerten Kamin ist der ideale Ort für gesellige Abende und schafft eine wohlige Atmosphäre. Der hochwertige Stäbchenparkettboden verleiht dem Wohnraum eine warme und einladende Note, die zum Verweilen einlädt.

Im Dachgeschoss erwarten Sie drei helle Schlafzimmer, die vielfältige Nutzungsmöglichkeiten bieten – sei es als Kinderzimmer, Gästezimmer oder Arbeitsraum. Zudem stehen Ihnen zwei schlichte, aber funktionale Bäder zur Verfügung: Ein neu renoviertes Duschbad mit moderner Duschkabine sorgt für Komfort, während das zweite Badezimmer mit Badewanne ausgestattet ist, die für entspannte Momente sorgt.

Das Kellergeschoss bietet Ihnen zusätzlichen Raum für Ihre individuellen Bedürfnisse, sei es als Abstellfläche, Hobbyraum oder Hauswirtschaftsraum. Hier haben Sie viel Platz, um Ihre kreativen Ideen zu verwirklichen.

Der großzügige Außenbereich begeistert mit viel Platz zum Entspannen, Spielen oder für gesellige Grillabende im Kreise von Familie und Freunden. Eine Garage rundet das Gesamtangebot ab und bietet Schutz für Ihr Fahrzeug sowie weiteren Stauraum.

Die ruhige, jedoch zentral gelegene Immobilie ermöglicht Ihnen den optimalen Mix aus entspanntem Wohnen und der Nähe zu Schulen, Einkaufsmöglichkeiten, öffentlichen Verkehrsmitteln und Erholungsflächen, die Ihnen das Leben hier besonders angenehm gestalten.

Dieses Einfamilienhaus vereint Raum, Komfort und eine attraktive Lage – ideal für Familien oder Paare, die Wert auf Lebensqualität legen. Lassen Sie sich von diesem besonderen Objekt überzeugen und vereinbaren Sie noch heute einen Besichtigungstermin!

Objektnummer: 26205023 - 29640 Schneverdingen

Ausstattung und Details

- Satteldach mit Pfanneneindeckung
- Holzbalkendecke im Erdgeschoss
- Holzfenster mit Doppelverglasung
- Hell gefliester Eingangsflur
- Robustes Stäbchenparkett im gesamten Wohnbereich
- Pflegeleichtes Linoleum im Küchenbereich
- Teppichboden im Essbereich
- Fliesen im Gäste-WC
- Dielenboden im Flur und zwei Zimmern im Dachgeschoss
- Fliesen in den Bädern
- ein Zimmer mit Laminat
- Holztreppe mit Absatz ins Dachgeschoss

Objektnummer: 26205023 - 29640 Schneverdingen

Alles zum Standort

Schneverdingen, ein staatlich anerkannter Luftkurort mit rund 18.000 Einwohnern in seinen 10 Ortsteilen, liegt malerisch inmitten der Lüneburger Heide. Die Stadt gehört zum Landkreis Heidekreis in Niedersachsen und zur Metropolregion Hamburg. Sie befindet sich etwa 66 km südlich von Hamburg und 60 km östlich von Bremen. Dank der hervorragenden Anbindung über die Autobahnen A1, A7 und die Bundesstraße 3 erreichen Sie die Hansestadt Hamburg in nur 40 Autominuten. Schneverdingen verfügt über einen Nahverkehrsbahnhof mit stündlichen Regionalbahnverbindungen, ergänzt durch verschiedene Buslinien, die eine optimale Mobilität im ländlichen Raum bieten. Auch die Verkehrsanbindung nach Hannover und Bremen ist ausgezeichnet.

In Schneverdingen finden Sie vier Grundschulen, eine kooperative Gesamtschule sowie einen gymnasialen Zweig. Mehrere Kindergärten, ein breites Sportangebot für Jung und Alt, eine Musikschule, Ärzte, Banken und vielfältige Einkaufsmöglichkeiten für den täglichen und darüber hinausgehenden Bedarf stehen zur Verfügung. Kulinarische Genüsse bieten zahlreiche gastronomische Betriebe. Krankenhäuser befinden sich in den nahegelegenen Städten Soltau, Rotenburg und Buchholz.

Die reizvolle Landschaft rund um Schneverdingen und seine Ortsteile ist geprägt von weiten Heideflächen, ruhigen Mooren, Wäldern, Feldern und Weiden. Diese Naturkulisse lädt zu ausgedehnten Radtouren, Inlinerfahrten, Ausritten und Wanderungen ein. Weitere Informationen finden Sie unter www.schneverdingen.de.

Objektnummer: 26205023 - 29640 Schneverdingen

Sonstige Angaben

GELDWÄSCHE: Als Immobilienmaklerunternehmen ist die von Poll Immobilien GmbH nach § 2 Abs. 1 Nr. 14 und § 11 Abs. 1, 2 Geldwäschegesetz (GwG) dazu verpflichtet, bei der Begründung einer Geschäftsbeziehung die Identität des Vertragspartners festzustellen und zu überprüfen, bzw. sobald ein ernsthaftes Interesse an der Durchführung des Immobilienkaufvertrages besteht. Hierzu ist es erforderlich, dass wir nach § 11 Abs. 4 GwG die relevanten Daten Ihres Personalausweises festhalten (wenn Sie als natürliche Person handeln) – beispielsweise mittels einer Kopie. Bei einer juristischen Person benötigen wir eine Kopie des Handelsregisterauszugs, aus welchem der wirtschaftlich Berechtigte hervorgeht. Das Geldwäschegesetz sieht vor, dass der Makler die Kopien bzw. Unterlagen fünf Jahre aufbewahren muss. Als unser Vertragspartner haben Sie auch eine Mitwirkungspflicht nach § 11 Abs. 6 GwG.

HAFTUNG: Wir weisen darauf hin, dass die von uns weitergegebenen Objektinformationen, Unterlagen, Pläne etc. vom Verkäufer bzw. Vermieter stammen. Eine Haftung für die Richtigkeit oder Vollständigkeit der Angaben übernehmen wir daher nicht. Es obliegt daher unseren Kunden, die darin enthaltenen Objektinformationen und Angaben auf ihre Richtigkeit hin zu überprüfen. Alle Immobilienangebote sind freibleibend und vorbehaltlich Irrtümer, Zwischenverkauf- und Vermietung oder sonstiger Zwischenverwertung.

UNSER SERVICE FÜR SIE ALS EIGENTÜMER:

Planen Sie den Verkauf oder die Vermietung Ihrer Immobilie, so ist es für Sie wichtig, deren Marktwert zu kennen. Lassen Sie kostenfrei und unverbindlich den aktuellen Wert Ihrer Immobilie professionell durch einen unserer Immobilienspezialisten einschätzen. Unser bundesweites und internationales Netzwerk ermöglicht es uns, Verkäufer bzw. Vermieter und Interessenten bestmöglich zusammenzuführen.

Objektnummer: 26205023 - 29640 Schneverdingen

Ansprechpartner

Weitere Informationen erhalten Sie über Ihren Ansprechpartner:

Sylvia Schmidt

Am Markt 6, 29640 Schneverdingen

Tel.: +49 5193 - 98 69 29 0

E-Mail: heidekreis@von-poll.com

Zum Impressum der von Poll Immobilien GmbH

www.von-poll.com