

Bruck in der Oberpfalz

Gemütliches Einfamilienhaus in zentraler und ruhiger Lage

Objektnummer: 25201029



www.von-poll.de

KAUFPREIS: 385.000 EUR • WOHNFLÄCHE: ca. 120 m² • ZIMMER: 4 • GRUNDSTÜCK: 1.128 m²

Objektnummer: 25201029 - 92436 Bruck in der Oberpfalz

- Auf einen Blick**
- Die Immobilie**
- Auf einen Blick: Energiedaten**
- Ein erster Eindruck**
- Ausstattung und Details**
- Alles zum Standort**
- Sonstige Angaben**
- Ansprechpartner**

Objektnummer: 25201029 - 92436 Bruck in der Oberpfalz

Auf einen Blick

Objektnummer	25201029	Kaufpreis	385.000 EUR
Wohnfläche	ca. 120 m²	Haustyp	Einfamilienhaus
Dachform	Satteldach	Provision	Käuferprovision beträgt 3,57 % (inkl. MwSt.) des beurkundeten Kaufpreises
Zimmer	4	Modernisierung / Sanierung	2014
Schlafzimmer	2	Zustand der Immobilie	saniert
Badezimmer	1	Bauweise	Massiv
Baujahr	1976	Ausstattung	Terrasse, Gäste-WC, Kamin, Einbauküche
Stellplatz	1 x Garage		

Objektnummer: 25201029 - 92436 Bruck in der Oberpfalz

Auf einen Blick: Energiedaten

Heizungsart	Zentralheizung	Energieausweis	Verbrauchsausweis
Wesentlicher Energieträger	Öl	Endenergieverbrauch	112.60 kWh/m²a
Energieausweis gültig bis	17.11.2034	Energie-Effizienzklasse	D
Befuerung	Öl	Baujahr laut Energieausweis	1996

Objektnummer: 25201029 - 92436 Bruck in der Oberpfalz

Die Immobilie



www.von-poll.de



www.von-poll.com

Objektnummer: 25201029 - 92436 Bruck in der Oberpfalz

Die Immobilie



Objektnummer: 25201029 - 92436 Bruck in der Oberpfalz

Die Immobilie



Objektnummer: 25201029 - 92436 Bruck in der Oberpfalz

Die Immobilie



Objektnummer: 25201029 - 92436 Bruck in der Oberpfalz

Die Immobilie



Objektnummer: 25201029 - 92436 Bruck in der Oberpfalz

Die Immobilie



Objektnummer: 25201029 - 92436 Bruck in der Oberpfalz

Die Immobilie



Objektnummer: 25201029 - 92436 Bruck in der Oberpfalz

Die Immobilie



Objektnummer: 25201029 - 92436 Bruck in der Oberpfalz

Die Immobilie



Objektnummer: 25201029 - 92436 Bruck in der Oberpfalz

Die Immobilie



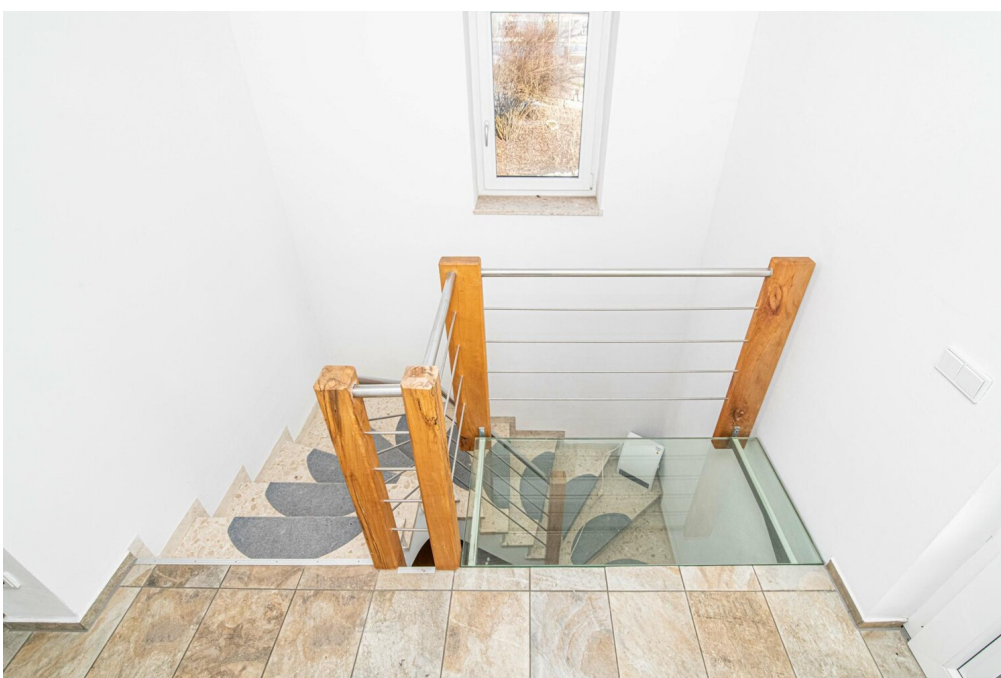
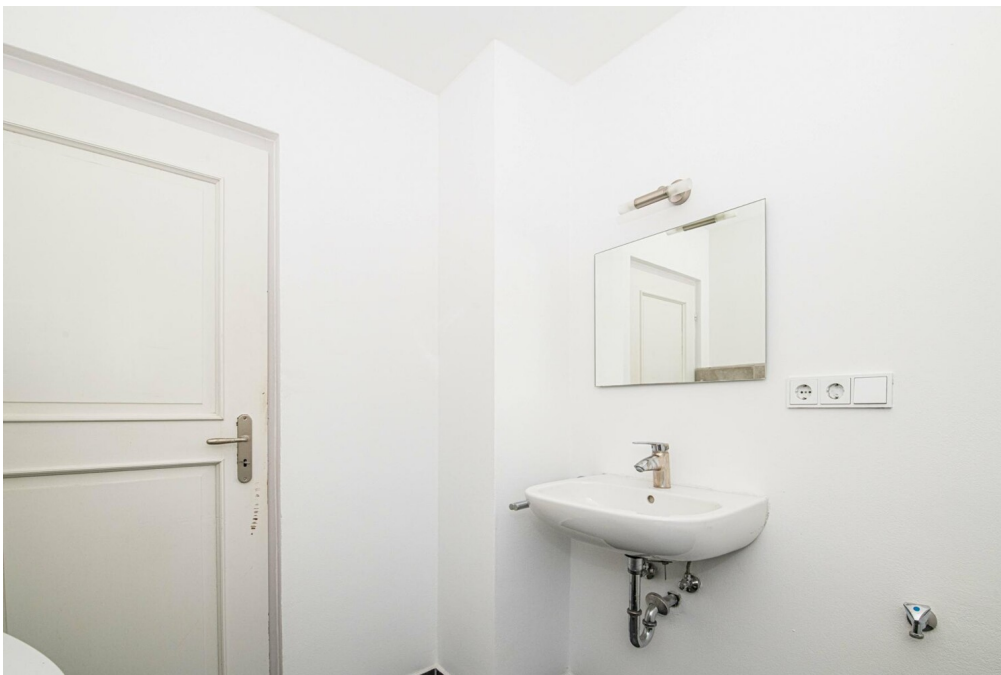
Objektnummer: 25201029 - 92436 Bruck in der Oberpfalz

Die Immobilie



Objektnummer: 25201029 - 92436 Bruck in der Oberpfalz

Die Immobilie



Objektnummer: 25201029 - 92436 Bruck in der Oberpfalz

Die Immobilie



Objektnummer: 25201029 - 92436 Bruck in der Oberpfalz

Die Immobilie



Objektnummer: 25201029 - 92436 Bruck in der Oberpfalz

Die Immobilie



Objektnummer: 25201029 - 92436 Bruck in der Oberpfalz

Die Immobilie



Objektnummer: 25201029 - 92436 Bruck in der Oberpfalz

Die Immobilie



Objektnummer: 25201029 - 92436 Bruck in der Oberpfalz

Die Immobilie

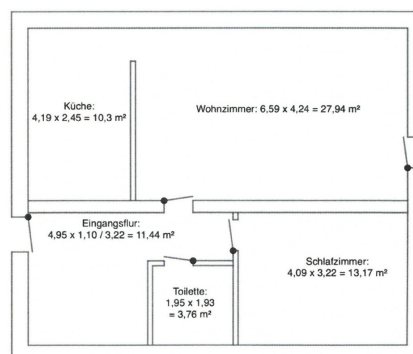


Objektnummer: 25201029 - 92436 Bruck in der Oberpfalz

Die Immobilie



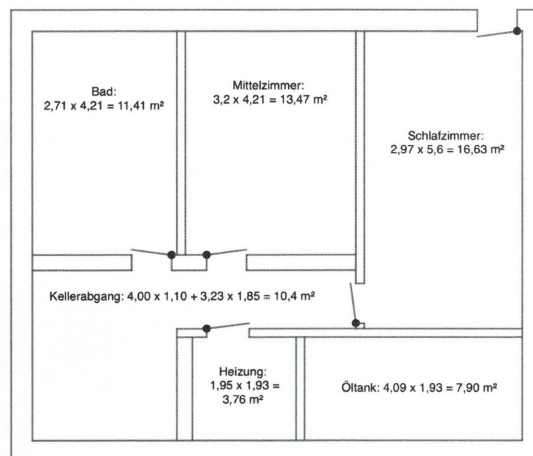
Obergeschoss:



Objektnummer: 25201029 - 92436 Bruck in der Oberpfalz

Die Immobilie

Untergeschoss:



Objektnummer: 25201029 - 92436 Bruck in der Oberpfalz

Ein erster Eindruck

Die gepflegte Immobilie mit seinem schönen Garten wurde 1976 in Massivbauweise auf einem rd. 1128 m² großem Grundstück erbaut. Das Haus wurde im Jahr 2014 einer umfassenden Sanierung unterzogen und präsentiert sich daher in einem modernen und zeitgemäßen Zustand.

Die Wohnfläche von ca. 120 m² teilt sich auf das Ober- und Untergeschoss auf.

Im Obergeschoss befindet sich der großzügige Wohn-/ Essbereich, die Küche und das Schlafzimmer, sowie ein Gäste-WC.

Vom Wohn-/Esszimmer aus, das zusätzlich noch mit einem schönen Kachelofen beheizt werden kann, betreten Sie die 48 m² große Holzterrasse, die für gemütliche Stunden im Freien sorgt.

Über den Flur gelangen Sie über eine Holzterrasse in das Untergeschoss.

Im Untergeschoss befinden sich die Heizungsanlage, ein großzügiges Bad, sowie zwei weitere vollwertige Zimmer, eins mit direktem Zugang zum Garten. Das schöne Grundstück bietet viele Möglichkeiten zur individuellen Gestaltung – sei es ein Gemüsegarten, ein Spielbereich für Kinder oder Platz für entspannte Stunden im Freien. Die Außenanlage ist pflegeleicht angelegt und bieten viel Raum zur Entfaltung.

Am Haus befindet Sie noch eine Garage, die genügend Platz für ein Auto bietet.

Die Immobilie ist seit 01.01.2026 unbewohnt.

Wenn wir Ihr Interesse geweckt haben, können Sie sich gerne melden und einen persönlichen Beratungstermin vereinbaren.

Objektnummer: 25201029 - 92436 Bruck in der Oberpfalz

Ausstattung und Details

Folgende Maßnahmen wurden bei der Sanierung der Immobilie ergriffen:

- neue Raumaufteilung Wanddurchbruch / Einzug neuer Wand um die Küche zu vergrößern
- Umbau der im Haus vorher integrierten Garage in einen Wohnraum im UG

Wasserleitungen & Abwasserleitungen

Heizungsleitungen / Heizkörper

Elektrik: Leitungen und neue Verteilung / Sicherung

- 2 neue Bäder / Hauptbad mit Fußbodenheizung
- Dachbodenisolierung mit 14 cm Styrodur
- Neuverputz innen
- teilweise Einzug von Rigipsdecken
- Überall neue Fußböden; auf 70 m² handgefertigte Hart-Massivholz-Dielen (Esche / Rotbuche / Bergahorn 28 mm); restliche Bereiche neu gefliest.
- Einzug eines Edelstahlkamins für einen Scheitholz-Kaminofen (Hausinventar)
- Einbauküche (Hausinventar); ohne Elektrogeräte
- neue 3 fach verglaste Fenster
- neue Haustüre

Weiter wurden noch folgende Maßnahmen durchgeführt:

- Schaffung eines 48 m² Carports (2 Kfz) mit darüberliegender Lärchen-Dielen-Terrasse 28 mm

im Jahr 2015.

- 2019: Abtragung des Asbestdaches, Ersatz durch Trapezblech (hier keine weiteren Isolierungsmaßnahmen) und
- Auftragung eines neuen Außen(Farbe)-Putzes.

Ausstattung:

- Ölzentralheizung von Viessmann (Niedertemperatur)
- Einbauküche ohne Geräte
- 48 m² große Terrasse
- große Gartenanlage
- Geräteschuppen
- Gewächshaus
- 3 X Hochbeet
- Garage

Objektnummer: 25201029 - 92436 Bruck in der Oberpfalz

Alles zum Standort

Bruck i.d.OPf. liegt im Landkreis Schwandorf, in der Urlaubsregion „Oberpfälzer Seenland“ und im „Naturpark Oberer Bayerischer Wald“, ca. 35 Kilometer nordöstlich von Regensburg an der Bundesstraße 85. Die Gesamtfläche des Marktes beträgt 52,46 km², darunter 31,02 km² Wald. Durch Bruck i.d.OPf. fließt der Sulzbach, der als Abfluss des Hammersees in Bodenwöhr entsteht und in Nittenau in den Fluss Regen mündet. Mit seiner guten Infrastruktur, modernen Arbeitsplätzen, einem breit gefächerten Vereinsleben, attraktiven Kultur- und Freizeitmöglichkeiten (z. B. Sandoase), zukunftsfähigen Erziehungs-, Bildungs- und Kinderbetreuungseinrichtungen sowie zahlreichen Angeboten für Jung und Alt, hat Bruck für jeden etwas zu bieten.

Objektnummer: 25201029 - 92436 Bruck in der Oberpfalz

Sonstige Angaben

Es liegt ein Energieverbrauchsausweis vor.

Dieser ist gültig bis 17.11.2034.

Endenergieverbrauch beträgt 112.60 kwh/(m²*a).

Wesentlicher Energieträger der Heizung ist Öl.

Das Baujahr des Objekts lt. Energieausweis ist 1996.

Die Energieeffizienzklasse ist D.

GELDWÄSCHE: Als Immobilienmaklerunternehmen ist die von Poll Immobilien GmbH nach § 2 Abs. 1 Nr. 14 und § 11 Abs. 1, 2 Geldwäschegesetz (GwG) dazu verpflichtet, bei der Begründung einer Geschäftsbeziehung die Identität des Vertragspartners festzustellen und zu überprüfen, bzw. sobald ein ernsthaftes Interesse an der Durchführung des Immobilienkaufvertrages besteht. Hierzu ist es erforderlich, dass wir nach § 11 Abs. 4 GwG die relevanten Daten Ihres Personalausweises festhalten (wenn Sie als natürliche Person handeln) – beispielsweise mittels einer Kopie. Bei einer juristischen Person benötigen wir eine Kopie des Handelsregisterauszugs, aus welchem der wirtschaftlich Berechtigte hervorgeht. Das Geldwäschegesetz sieht vor, dass der Makler die Kopien bzw. Unterlagen fünf Jahre aufbewahren muss. Als unser Vertragspartner haben Sie auch eine Mitwirkungspflicht nach § 11 Abs. 6 GwG.

Objektnummer: 25201029 - 92436 Bruck in der Oberpfalz

Ansprechpartner

Weitere Informationen erhalten Sie über Ihren Ansprechpartner:

Mario Aschenbrenner

Fuhrmannstraße 3, 93413 Cham

Tel.: +49 9971 - 76 95 71 0

E-Mail: cham@von-poll.com

Zum Impressum der von Poll Immobilien GmbH

www.von-poll.com