

Bremen - Hastedt

Gepflegte und helle 2,5- Zimmerwohnung mit PKW-Stellplatz mitten in Hastedt

Objektnummer: 26057038



www.von-poll.com

KAUFPREIS: 199.000 EUR • WOHNFLÄCHE: ca. 67,83 m² • ZIMMER: 2.5

Objektnummer: 26057038 - 28207 Bremen - Hastedt

- **Auf einen Blick**
- **Die Immobilie**
- **Auf einen Blick: Energiedaten**
- **Ein erster Eindruck**
- **Ausstattung und Details**
- **Alles zum Standort**
- **Ansprechpartner**

Objektnummer: 26057038 - 28207 Bremen - Hastedt

Auf einen Blick

Objektnummer	26057038	Kaufpreis	199.000 EUR
Wohnfläche	ca. 67,83 m ²	Wohnungstyp	Dachgeschoss
Etage	3	Provision	Käuferprovision beträgt 3,57 % (inkl. MwSt.) des beurkundeten Kaufpreises
Zimmer	2.5	Zustand der Immobilie	gepflegt
Badezimmer	1	Bauweise	Massiv
Baujahr	1983	Ausstattung	Garten/ mitbenutzung, Einbauküche, Balkon

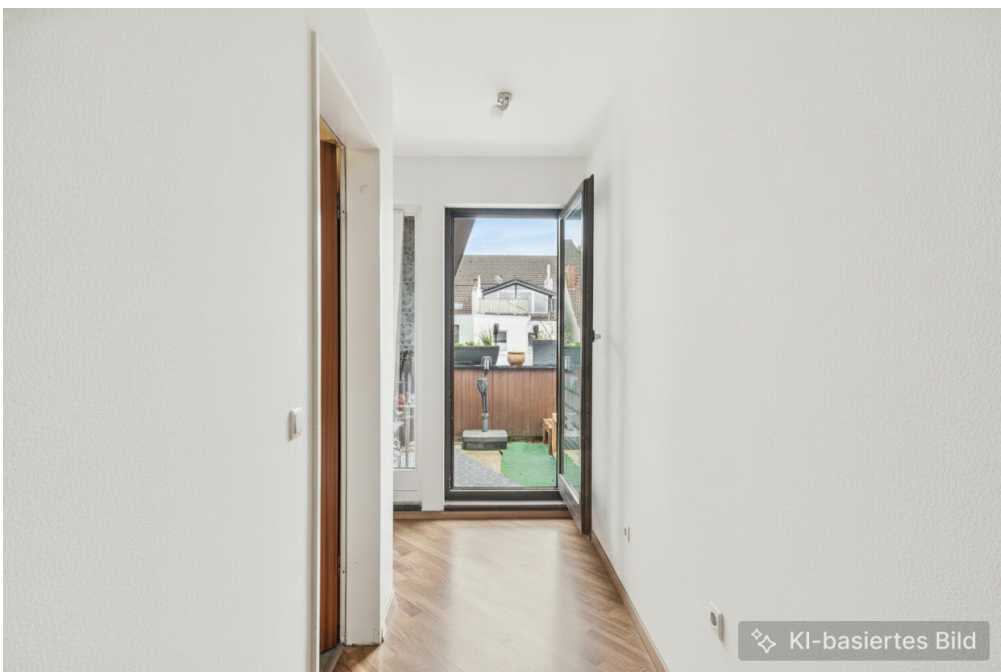
Objektnummer: 26057038 - 28207 Bremen - Hastedt

Auf einen Blick: Energiedaten

Heizungsart	Zentralheizung	Energieausweis	Verbrauchsausweis
Wesentlicher Energieträger	Gas	Endenergieverbrauch	180.90 kWh/m²a
Energieausweis gültig bis	13.12.2032	Energie-Effizienzklasse	F
Befuerung	Gas	Baujahr laut Energieausweis	1983

Objektnummer: 26057038 - 28207 Bremen - Hastedt

Die Immobilie



Objektnummer: 26057038 - 28207 Bremen - Hastedt

Die Immobilie



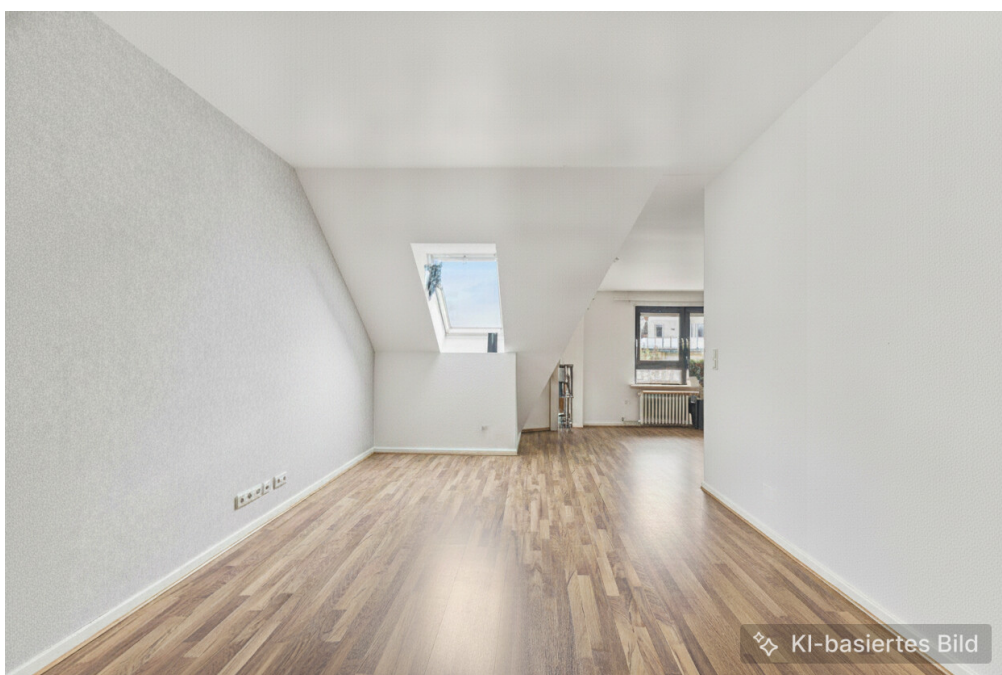
Objektnummer: 26057038 - 28207 Bremen - Hastedt

Die Immobilie



Objektnummer: 26057038 - 28207 Bremen - Hastedt

Die Immobilie



Objektnummer: 26057038 - 28207 Bremen - Hastedt

Die Immobilie



Objektnummer: 26057038 - 28207 Bremen - Hastedt

Die Immobilie



Objektnummer: 26057038 - 28207 Bremen - Hastedt

Die Immobilie



Objektnummer: 26057038 - 28207 Bremen - Hastedt

Die Immobilie



Objektnummer: 26057038 - 28207 Bremen - Hastedt

Die Immobilie



Objektnummer: 26057038 - 28207 Bremen - Hastedt

Ein erster Eindruck

Hier präsentieren wir Ihnen eine gepflegte 2,5-Zimmer-Wohnung mit einer Wohnfläche von ca. 67,83 m², gelegen im Dachgeschoss eines im Jahr 1983 errichteten 3- Parteienhaus.

Die Wohnung eignet sich ideal für Einzelpersonen oder auch für Paare.

Der durchdachte Grundriss sorgt für eine optimale Raumnutzung.

Die Wohnung bietet viele gemütliche Bereiche, die gefühlt ineinander übergehen.

Der Hausflur führt zur linken Seite in das Schlafzimmer und zur Wohnküche, die wiederum in das Ess- und Wohnzimmer übergeht.

Zur rechten Seite geht das Badezimmer ab, die südlich ausgerichtete Loggia und von hier gelangt man wiederum in das Wohnzimmer.

Das Wohnzimmer hat einen schönen Blick in den Garten; man ist umgeben von Grün.

Das Badezimmer ist mit einer Badewanne mit Duscheinrichtung ausgestattet und verfügt über einen Waschmaschinenanschluss.

Die neu eingebaute und maßangefertigte Küche bietet ausreichend Stauraum und Arbeitsfläche und ist mit Spülmaschine, Kühl- und Gefrierschrank ausgestattet.

Die hellen Wohnräume sind mit pflegeleichten Oberböden ausgestattet. Zur Wohnung gehört ein Kellerraum und ein PKW- Stellplatz.

Das Gebäude und die Gemeinschaftsanlagen werden regelmäßig instand gehalten, was sich positiv auf den Gesamtzustand des Objekts auswirkt.

Diese 2,5-Zimmer-Wohnung verbindet praktische Ausstattung mit einer komfortablen Wohnsituation. Wenn Sie Wert auf eine funktionale Raumaufteilung, gepflegte Gemeinschaftsanlagen und eine gute Lage legen, sollten Sie sich diese Immobilie näher ansehen. Vereinbaren Sie gerne einen individuellen Besichtigungstermin – wir freuen uns auf Ihre Anfrage.

Objektnummer: 26057038 - 28207 Bremen - Hastedt

Ausstattung und Details

- neue Einbauküche aus dem Jahr 2024
- Küchenmarkengeräte
- neue Böden aus dem Jahr 2003
- Fenster neu gestrichen
- PKW-Stellplatz

Objektnummer: 26057038 - 28207 Bremen - Hastedt

Alles zum Standort

Die Immobilie ist in einer äußerst ruhigen Straße gelegen und ist umgeben von sehr guter Infrastruktur.

Zudem liegt sie zentral zu Einkaufsmöglichkeiten, dem Hasteder Osterdeich mit all seinen Ausflugs- und Erholungsplätzen sowie guter Gastronomie.

Das beliebte Peterswerderviertel liegt ´nebenan´ und Anbindungen zur Autobahn und zu öffentlichen Verkehrsmitteln sind nah gelegen.

Objektnummer: 26057038 - 28207 Bremen - Hastedt

Ansprechpartner

Weitere Informationen erhalten Sie über Ihren Ansprechpartner:

Christian Stephan

Wachmannstraße 132, 28209 Bremen

Tel.: +49 421 - 27 88 88 0

E-Mail: bremen@von-poll.com

Zum Impressum der von Poll Immobilien GmbH

www.von-poll.com