

Bremen - Weidedamm

# Großzügiges Reihemittelhaus mit Doppelgarage und Vollkeller am Bürgerpark

Objektnummer: 26057002



KAUFPREIS: 600.000 EUR • WOHNFLÄCHE: ca. 114,54 m<sup>2</sup> • ZIMMER: 4 • GRUNDSTÜCK: 221 m<sup>2</sup>

**Objektnummer: 26057002 - 28215 Bremen - Weidedamm**

- **Auf einen Blick**
- **Die Immobilie**
- **Auf einen Blick: Energiedaten**
- **Ein erster Eindruck**
- **Alles zum Standort**
- **Ansprechpartner**

Objektnummer: 26057002 - 28215 Bremen - Weidedamm

## Auf einen Blick

Objektnummer	26057002	Kaufpreis	600.000 EUR
Wohnfläche	ca. 114,54 m <sup>2</sup>	Haustyp	Reihenmittel
Zimmer	4	Provision	Käuferprovision beträgt 3,57 % (inkl. MwSt.) des beurkundeten Kaufpreises
Schlafzimmer	2	Nutzfläche	ca. 64 m <sup>2</sup>
Badezimmer	2	Ausstattung	Terrasse, Gäste-WC, Garten/ mitbenutzung, Einbauküche
Baujahr	1993		
Stellplatz	2 x Garage		

Objektnummer: 26057002 - 28215 Bremen - Weidedamm

## Auf einen Blick: Energiedaten

Heizungsart	Zentralheizung	Energieausweis	Bedarfsausweis
Wesentlicher Energieträger	Gas	Endenergiebedarf	124.16 kWh/m²a
Energieausweis gültig bis	08.02.2036	Energie-Effizienzklasse	D
Befuerung	Gas	Baujahr laut Energieausweis	1993

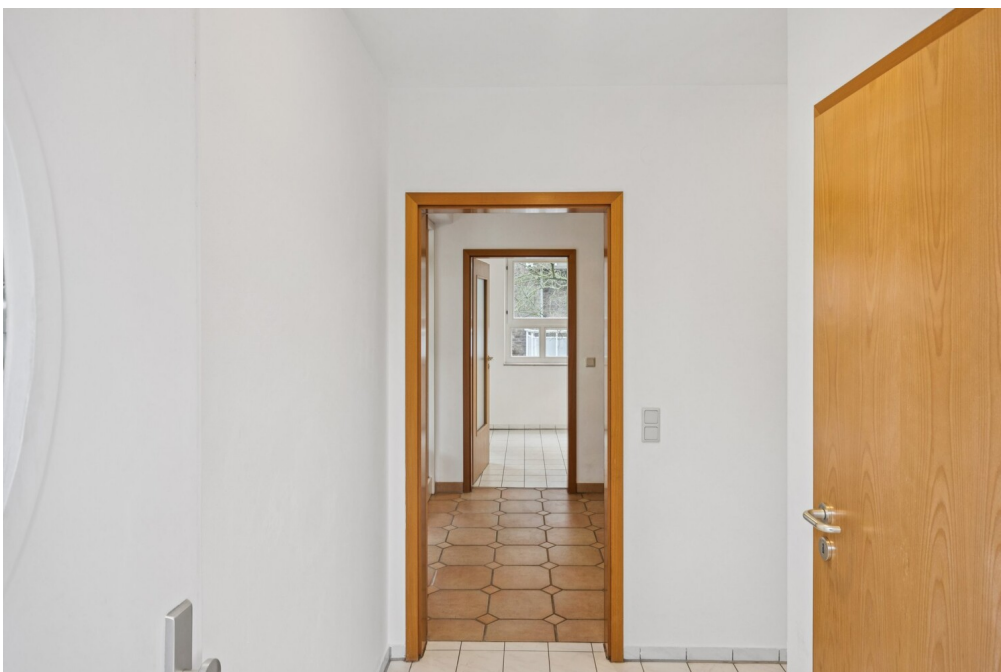
Objektnummer: 26057002 - 28215 Bremen - Weidedamm

## Die Immobilie



Objektnummer: 26057002 - 28215 Bremen - Weidedamm

## Die Immobilie



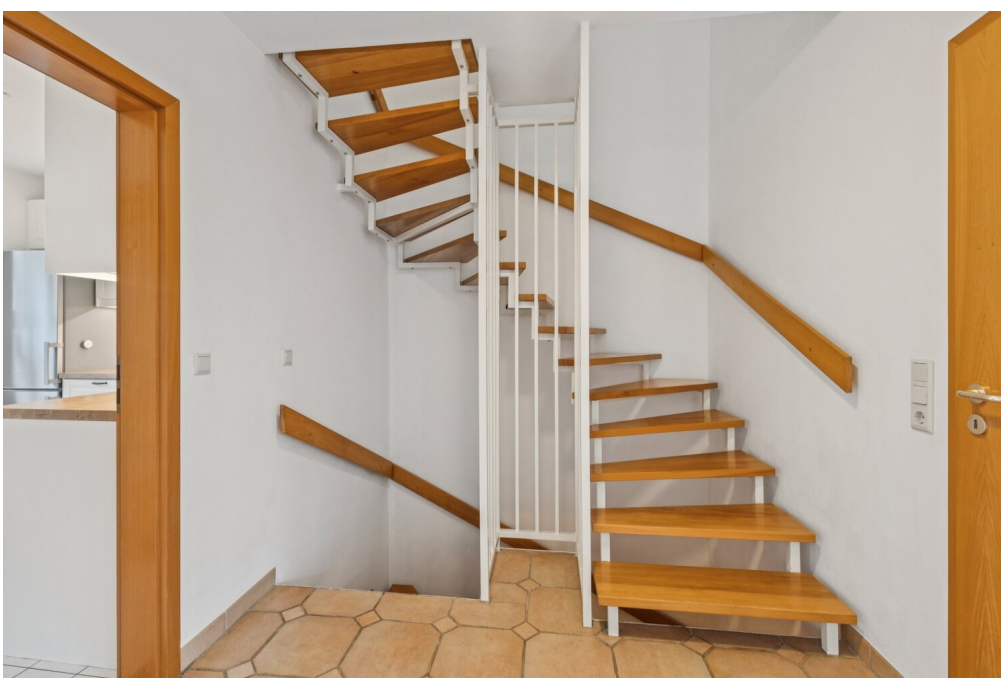
Objektnummer: 26057002 - 28215 Bremen - Weidedamm

## Die Immobilie



Objektnummer: 26057002 - 28215 Bremen - Weidedamm

## Die Immobilie



Objektnummer: 26057002 - 28215 Bremen - Weidedamm

## Die Immobilie



Objektnummer: 26057002 - 28215 Bremen - Weidedamm

## Die Immobilie



Objektnummer: 26057002 - 28215 Bremen - Weidedamm

## Die Immobilie




Objektnummer: 26057002 - 28215 Bremen - Weidedamm

## Die Immobilie



Objektnummer: 26057002 - 28215 Bremen - Weidedamm

## Die Immobilie



**VP VON POLL**  
IMMOBILIEN

**Immobilienbewertung –  
exklusiv und  
professionell.**

- Was ist Ihre Immobilie wert?
- Wie entwickelt sich der Wert Ihrer Immobilie in Zukunft?
- Wie wirkt sich eine Modernisierung auf den Wert ihrer Immobilie aus?

Ihre persönliche und exklusive Immobilienanalyse erhalten Sie nach nur wenigen Klicks.

[www.von-poll.com](http://www.von-poll.com)



**VP VON POLL**  
IMMOBILIEN

**Finden Sie  
Ihre Immobilie.**

Vorgemerkte Suchkunden erfahren frühzeitig von neuen Immobilienangeboten.

[www.von-poll.com](http://www.von-poll.com)

**Objektnummer: 26057002 - 28215 Bremen - Weidedamm**

## Ein erster Eindruck

Dieses gepflegte Reihenmittelhaus aus dem Baujahr 1993 überzeugt durch eine großzügige Raumaufteilung und bietet Ihnen vielseitige Nutzungsmöglichkeiten. Das Haus befindet sich auf einem ca. 221 m<sup>2</sup> großen Grundstück.

Mit insgesamt 3,5 Zimmern bietet diese Immobilie ausreichend Platz für unterschiedliche Wohnbedürfnisse. Zwei komfortabel geschnittene Schlafzimmer ermöglichen sowohl Paaren als auch kleinen Familien einen entspannten Rückzugsort. Die beiden vorhandenen Badezimmer sorgen für einen reibungslosen Tagesablauf und bieten Komfort für alle Bewohner und Gäste. Die praktische Aufteilung bringt Flexibilität in den Alltag und unterstützt ein angenehmes Wohngefühl.

Das Reihenmittelhaus liegt in einer ansprechenden Wohngegend, die durch ihr harmonisches Erscheinungsbild überzeugt. Umliegende Grünflächen und eine durchdachte Nachbarschaftsstruktur prägen die Umgebung und machen sie gleichermaßen attraktiv für Familien, Paare oder Einzelpersonen, die ruhiges Wohnen schätzen und dennoch eine gute Anbindung an städtische Infrastruktur wünschen.

Der großzügige Wohn- und Essbereich bietet viel Platz für individuelle Gestaltungswünsche. Ob als gemütlicher Treffpunkt für die Familie, als Raum für geselliges Beisammensein mit Freunden oder als erholsamer Rückzugsort – hier finden Sie die optimalen Voraussetzungen, um Ihren Wohntraum zu verwirklichen. Die zentrale Lage des Wohn- und Essbereichs fördert ein kommunikatives Miteinander und lässt gleichzeitig privaten Rückzugsraum zu. Die beiden Schlafzimmer verfügen über angenehme Größen und schaffen Platz für erholsamen Schlaf und persönliche Entfaltung.

Die installierte Gas-Zentralheizung (Brennwerttherme, Baujahr 2024, installiert 2025) sorgt zu jeder Jahreszeit für angenehme Temperaturen im gesamten Haus.

Das Grundstück bietet Freiraum für individuelle Gestaltungsmöglichkeiten im Außenbereich. Hier besteht die Möglichkeit, den Garten nach eigenen Wünschen anzulegen, um gemütliche Stunden im Freien zu verbringen.

Die zentrale Lage des Hauses bietet Ihnen kurze Wege zu Einkaufsmöglichkeiten, Schulen, Kindergärten sowie weiteren wichtigen Einrichtungen des täglichen Bedarfs. Auch die Anbindung an den öffentlichen Nahverkehr und das Straßennetz ist gut ausgebaut, sodass Sie schnell und einfach Ihre Ziele erreichen.

**Dieses Reihenmittelhaus schafft beste Voraussetzungen für Menschen, die Wert auf eine ausgewogene Verbindung von Wohnkomfort, Funktionalität und Lage legen. Verschaffen Sie sich bei einer persönlichen Besichtigung einen umfassenden Eindruck von den Vorzügen dieser Immobilie und überzeugen Sie sich selbst von den vielfältigen Möglichkeiten, die Ihnen hier geboten werden. Wir freuen uns auf Ihre Anfrage!**

**Objektnummer: 26057002 - 28215 Bremen - Weidedamm**

## **Alles zum Standort**

Die Immobilie befindet sich im beliebten Bremer Stadtteil Findorff, nur wenige Minuten nordwestlich der Innenstadt von Bremen. Die Lage zeichnet sich durch eine ideale Kombination aus urbanem Leben und ruhigem Wohnumfeld aus.

Findorff gehört zu den gefragtesten Wohnlagen Bremens und überzeugt durch seine gewachsene Nachbarschaft, charmante Altbremer Häuser sowie eine hervorragende Infrastruktur. Einkaufsmöglichkeiten für den täglichen Bedarf, Bäckereien, Cafés und Restaurants sind fußläufig erreichbar. Besonders der nahegelegene Findorffmarkt bietet mehrmals wöchentlich frische regionale Produkte und trägt zur hohen Lebensqualität bei.

Für Erholung und Freizeit bietet sich der nur wenige Gehminuten entfernte Bürgerpark Bremen an – eine der größten innerstädtischen Grünanlagen Deutschlands. Hier laden weitläufige Wege, Seen und Grünflächen zu Spaziergängen, Sport und Entspannung ein.

Die Anbindung an den öffentlichen Nahverkehr ist ausgezeichnet: Straßenbahn- und Buslinien gewährleisten eine schnelle Verbindung in die Bremer Innenstadt sowie zum Hauptbahnhof. Auch die Autobahnen sind in kurzer Zeit erreichbar, sodass eine gute regionale und überregionale Verkehrsanbindung gegeben ist.

Schulen, Kindergärten sowie medizinische Einrichtungen befinden sich ebenfalls in unmittelbarer Nähe und unterstreichen die Familienfreundlichkeit dieser Wohnlage.

Insgesamt bietet die Mikrolage eine attraktive Mischung aus ruhigem Wohnen, urbaner Nähe und hoher Lebensqualität – ideal für Familien, Paare oder Berufstätige.

**Objektnummer: 26057002 - 28215 Bremen - Weidedamm**

## **Ansprechpartner**

**Weitere Informationen erhalten Sie über Ihren Ansprechpartner:**

**Christian Stephan**

---

**Wachmannstraße 132, 28209 Bremen**

**Tel.: +49 421 - 27 88 88 0**

**E-Mail: [bremen@von-poll.com](mailto:bremen@von-poll.com)**

*Zum Impressum der von Poll Immobilien GmbH*

---

**[www.von-poll.com](http://www.von-poll.com)**