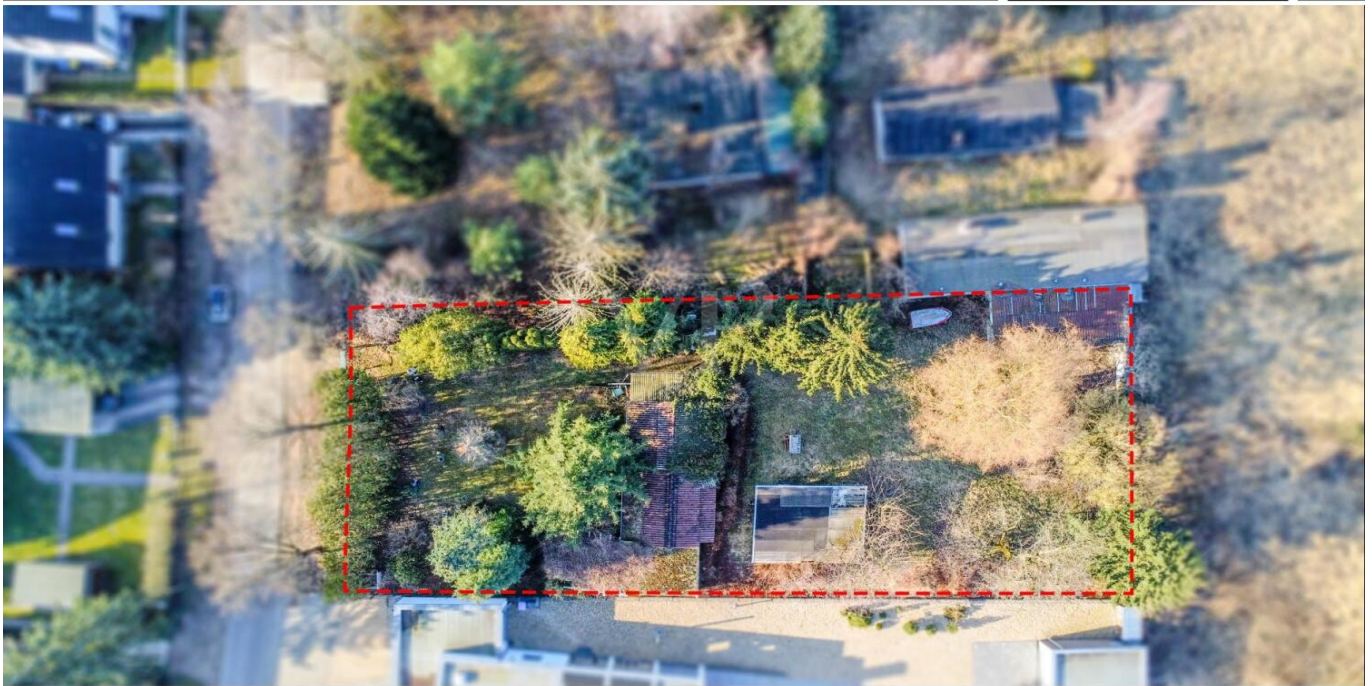


Berlin-Pankow - Buch

Großzügiges Grundstück zur Realisierung Ihres Wohnprojekts in ruhiger Hauptstadtrandlage

Objektnummer: 25071015



www.von-poll.com

KAUFPREIS: 499.990 EUR • GRUNDSTÜCK: 1.508 m²

Objektnummer: 25071015 - 13125 Berlin-Pankow - Buch

- Auf einen Blick**
- Die Immobilie**
- Ein erster Eindruck**
- Ausstattung und Details**
- Alles zum Standort**
- Sonstige Angaben**
- Ansprechpartner**

Objektnummer: 25071015 - 13125 Berlin-Pankow - Buch

Auf einen Blick

Objektnummer	25071015	Kaufpreis	499.990 EUR
		Objektart	Grundstück
		Provision	Käuferprovision beträgt 7,14 % (inkl. MwSt.) des beurkundeten Kaufpreises

Objektnummer: 25071015 - 13125 Berlin-Pankow - Buch

Die Immobilie



Objektnummer: 25071015 - 13125 Berlin-Pankow - Buch

Die Immobilie



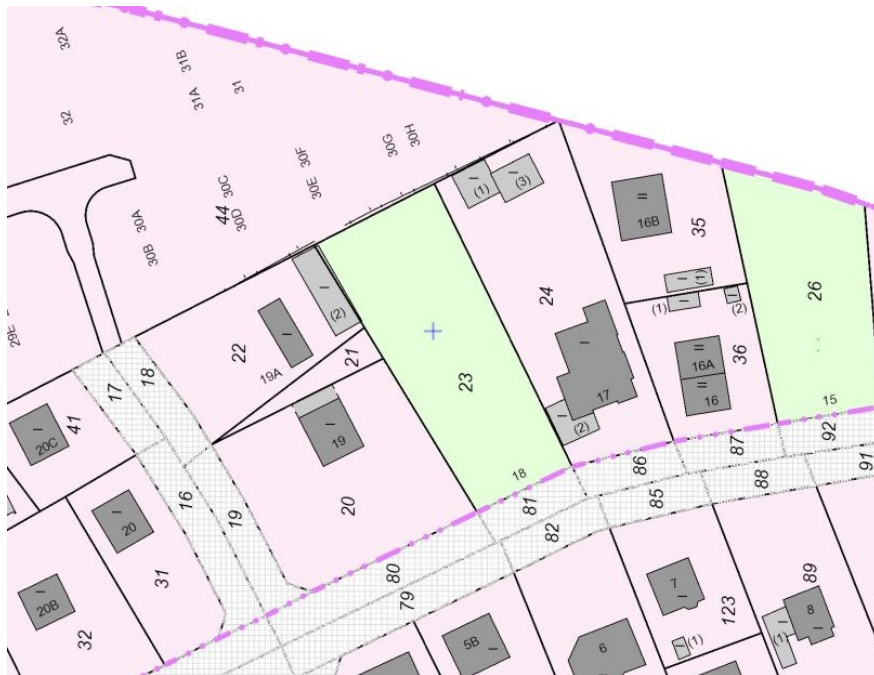
Objektnummer: 25071015 - 13125 Berlin-Pankow - Buch

Die Immobilie



Objektnummer: 25071015 - 13125 Berlin-Pankow - Buch

Die Immobilie



Capital
MAKLER-KOMPASS
Top-Makler Berlin
★★★★★
Höchste Note für
von Poll Immobilien
Pankow

BELLEVUE
Best Property
Agents
2024

Professionelle Immobilienbewertung
kostenfrei und unverbindlich

- ✓ Kompetente Wertermittlung vor Ort
- ✓ Zahlreiche registrierte und solvente Kaufinteressenten
- ✓ Aus Ihrer Region empfehlen uns unsere Kunden

Kundenbewertung
★★★★★ **4,9**

Shop Berlin - Pankow | Florastraße 1 | 13187 Berlin | T.: 030 - 20 14 371 0 | pankow@von-poll.com



Objektnummer: 25071015 - 13125 Berlin-Pankow - Buch

Die Immobilie

FÜR SIE IN DEN BETSEN LAGEN



VON POLL
FINANCE



Traumimmobilien und maßgeschneiderte Finanzierungen
– entdecken **Sie** die VON POLL Komplettlösung.

Pankow | Florastraße 1 | 13187 Berlin | pankow@von-poll.com
Prenzlauerberg | Prenzlauer Allee 52 | 10405 Berlin | 030 - 20 14 37 10

Leading REAL ESTATE
COMPANIES
IN THE WORLD

www.von-poll.com/berlin-pankow

Objektnummer: 25071015 - 13125 Berlin-Pankow - Buch

Ein erster Eindruck

Das von uns offerierte Grundstück mit einer Fläche von ca. 1379 m² (zuzügliche ca. 129 m² Straßenland) befindet sich im Stadtteil Berlin-Buch in unmittelbarer Nähe zum Helios-Klinikum.

Dank der großzügigen Grundstücksfläche bietet sich hier eine Vielzahl von Möglichkeiten. Diese reichen vom Bau eines modernen Einfamilienhauses mit großem Garten, über die Teilung des Grundstücks und den Bau von zwei Wohnhäusern.

Für das Gebiet liegt kein Bebauungsplan vor, so dass eine Bebauung nach §34 BauGB (Umgebungsbebauung) möglich ist. Damit haben Sie die Chance, Ihre Bauvorhaben optimal an die bestehende Nachbarschaftsbebauung anzupassen.

Das Grundstück ist bereits mit Wasser, Abwasser, Strom und Telefon erschlossen.

Auf dem vorderen Grundstücksteil befindet sich aktuell ein 1984 in einfacher Steinlage errichteter Wochenendbungalow, im hinteren ein Flachbau sowie ein größeres Schuppengebäude (teils massiv und in Holzständerbauweise hergestellt).

Die Teilgrundstücke werden von uns auch einzeln zum Kauf angeboten.

Machen Sie sich im Rahmen eines Besichtigungstermins, den wir selbstverständlich individuell für Sie arrangieren, am besten selbst ein Bild vom Potential dieses Grundstücks. Wir freuen uns auf Ihre Anfrage.

Objektnummer: 25071015 - 13125 Berlin-Pankow - Buch

Ausstattung und Details

- Gesamtgrundstücksfläche ca. 1508 m² (davon 129 m² Straßenverkehrsfläche)
- massiver Bungalow (Baujahr 1984) in einfacher Steinlage (3,8m x 11,0m)
- teils massiv und in Holzständerbauweise errichteter Schuppen (10,0m x 5,0m)
- Flachbau (4,0m x 10,0 m)
- erschlossen mit Strom, Wasser, Abwasser, Telefon
- bebaubar nach § 34 BauGB
- Grundstück kann auch als Teilgrundstück erworben werden

Objektnummer: 25071015 - 13125 Berlin-Pankow - Buch

Alles zum Standort

Berlin-Buch wird auch „die Gesundheitsstadt“ genannt. Rund ein Drittel des Pankower Ortsteils besteht aus Geländen von Kliniken, Pflegeeinrichtungen, Forschungsinstituten sowie Unternehmen der Biotechnologie und Medizintechnik. Der große Biotech-Park auf dem Campus Berlin-Buch genießt international großes Ansehen als exzellenter Wissenschaftsstandort für Forschung und Entwicklung.

Berlin-Buch hat jedoch weit mehr zu bieten. Die besonders grüne und ruhige Lage in direkter Nachbarschaft zum Naturpark Barnim, ausgedehnte Wälder, herrliche Seen und der großzügige Schlosspark bieten Möglichkeiten für Ausflüge, Sport und Erholung und laden zu langen Radtouren, Spaziergängen und Naturerlebnissen ein.

Kitas in verschiedenen Trägerschaften, Grund- und Oberschulen sowie alles, was man für das tägliche Leben benötigt, sind fußläufig erreichbar – Bäckereien, Supermärkte, Ärzte und Apotheken. Die Schlosspark-Passage bietet vielfältige Shoppingmöglichkeiten.

Berlin-Buch verfügt über eine optimale Verkehrsanbindung in das Berlin Stadtzentrum. Innerhalb von 20 bis 30 Minuten sind die wichtigsten Ziele per S-Bahn erreichbar – dazu gehören die Friedrichstraße, der Potsdamer Platz sowie der Hauptbahnhof als wichtigster S- und U-Bahnknoten Berlins. Über die B 2 oder die A 10 gelangt man auch mit dem Auto schnell und bequem ins Zentrum oder in andere Berliner Stadtteile.

Buch – grün, ruhig und doch Berlin – ein Standort mit Zukunftsperspektive!

Objektnummer: 25071015 - 13125 Berlin-Pankow - Buch

Sonstige Angaben

GELDWÄSCHE: Als Immobilienmaklerunternehmen ist die von Poll Immobilien GmbH nach § 2 Abs. 1 Nr. 14 und § 11 Abs. 1, 2 Geldwäschegesetz (GwG) dazu verpflichtet, bei der Begründung einer Geschäftsbeziehung die Identität des Vertragspartners festzustellen und zu überprüfen, bzw. sobald ein ernsthaftes Interesse an der Durchführung des Immobilienkaufvertrages besteht. Hierzu ist es erforderlich, dass wir nach § 11 Abs. 4 GwG die relevanten Daten Ihres Personalausweises festhalten (wenn Sie als natürliche Person handeln) – beispielsweise mittels einer Kopie. Bei einer juristischen Person benötigen wir eine Kopie des Handelsregisterauszugs, aus welchem der wirtschaftlich Berechtigte hervorgeht. Das Geldwäschegesetz sieht vor, dass der Makler die Kopien bzw. Unterlagen fünf Jahre aufbewahren muss. Als unser Vertragspartner haben Sie auch eine Mitwirkungspflicht nach § 11 Abs. 6 GwG.

HAFTUNG: Wir weisen darauf hin, dass die von uns weitergegebenen Objektinformationen, Unterlagen, Pläne etc. vom Verkäufer bzw. Vermieter stammen. Eine Haftung für die Richtigkeit oder Vollständigkeit der Angaben übernehmen wir daher nicht. Es obliegt daher unseren Kunden, die darin enthaltenen Objektinformationen und Angaben auf ihre Richtigkeit hin zu überprüfen. Alle Immobilienangebote sind freibleibend und vorbehaltlich Irrtümer, Zwischenverkauf- und Vermietung oder sonstiger Zwischenverwertung.

UNSER SERVICE FÜR SIE ALS EIGENTÜMER:

Planen Sie den Verkauf oder die Vermietung Ihrer Immobilie, so ist es für Sie wichtig, deren Marktwert zu kennen. Lassen Sie kostenfrei und unverbindlich den aktuellen Wert Ihrer Immobilie professionell durch einen unserer Immobilienspezialisten einschätzen. Unser bundesweites und internationales Netzwerk ermöglicht es uns, Verkäufer bzw. Vermieter und Interessenten bestmöglich zusammenzuführen.

Objektnummer: 25071015 - 13125 Berlin-Pankow - Buch

Ansprechpartner

Weitere Informationen erhalten Sie über Ihren Ansprechpartner:

Ulf Sobeck

Florastraße 1, 13187 Berlin

Tel.: +49 30 - 20 14 371 0

E-Mail: berlin.pankow@von-poll.com

Zum Impressum der von Poll Immobilien GmbH

www.von-poll.com