

Dortmund – Höchsten

Dachgeschosswohnung mit Blick ins Grüne auf dem Höchsten

Objektnummer: 25034108



MIETPREIS: 716 EUR • WOHNFLÄCHE: ca. 80 m² • ZIMMER: 2.5

Objektnummer: 25034108 - 44267 Dortmund – Höchsten

- Auf einen Blick
- Die Immobilie
- Auf einen Blick: Energiedaten
- Ein erster Eindruck
- Alles zum Standort
- Sonstige Angaben
- Ansprechpartner

Objektnummer: 25034108 - 44267 Dortmund – Höchsten

Auf einen Blick

Objektnummer	25034108
Wohnfläche	ca. 80 m²
Zimmer	2.5
Schlafzimmer	1
Badezimmer	1
Baujahr	1978

Mietpreis	716 EUR
Nebenkosten	200 EUR
Wohnungstyp	Dachgeschoss
Modernisierung / Sanierung	2000
Ausstattung	Einbauküche, Balkon

Objektnummer: 25034108 - 44267 Dortmund – Höchsten

Auf einen Blick: Energiedaten

Heizungsart	Zentralheizung	Energieausweis	Verbrauchsausweis
Wesentlicher Energieträger	Erdgas leicht	Endenergieverbrauch	141.46 kWh/m²a
Energieausweis gültig bis	02.12.2035	Energie-Effizienzklasse	E
Befuerung	Gas	Baujahr laut Energieausweis	1978

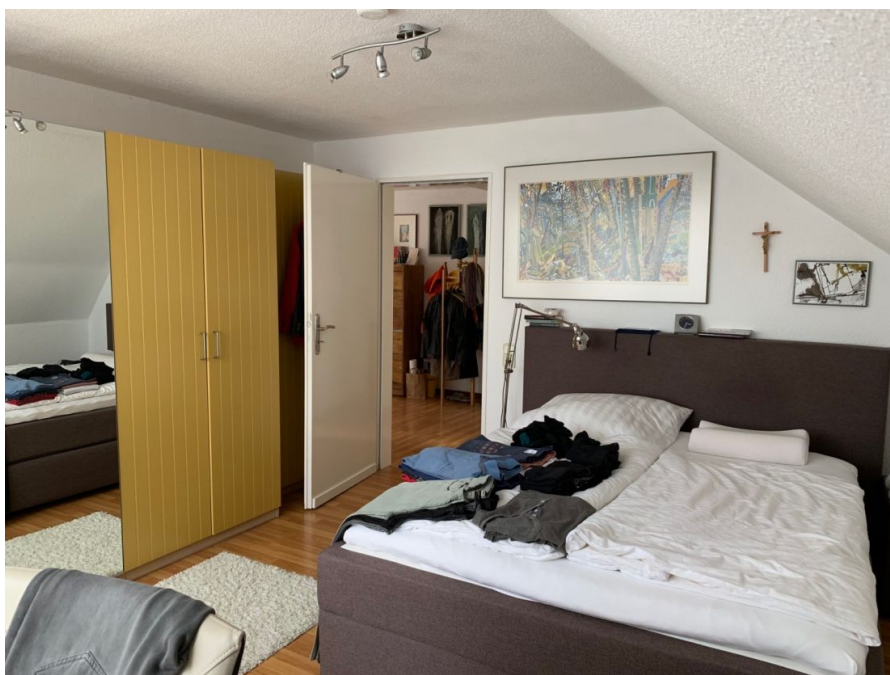
Objektnummer: 25034108 - 44267 Dortmund – Höchsten

Die Immobilie



Objektnummer: 25034108 - 44267 Dortmund – Höchsten

Die Immobilie



Objektnummer: 25034108 - 44267 Dortmund – Höchsten

Die Immobilie



Objektnummer: 25034108 - 44267 Dortmund – Höchsten

Die Immobilie



Capital



**MAKLER-KOMPASS
WOHNEN**

Top-Makler Dortmund



Höchstnote für
von Poll Immobilien

Quelle: IIB Institut
IM TEST: 4.288 Makler

HEFT 10/25
GÜLTIG BIS: 10/26

Objektnummer: 25034108 - 44267 Dortmund – Höchsten

Ein erster Eindruck

Wohnfläche: ca. 80 m²

Wohnzimmer mit offener bzw. optisch abgeteilter Essecke

Voll ausgestattete Einbauküche

1 Schlafzimmer

Tageslicht-Badezimmer mit Dusche und Badewanne

1 Abstellraum

Balkon mit Blick ins Grüne

Heizung: Zentralheizung

Bodenbeläge: Laminat/Fliesen

Fenster mit guter Wärmedämmung

Haustiere sind nicht gestattet

Objektnummer: 25034108 - 44267 Dortmund – Höchsten

Alles zum Standort

Ruhige Sackgassenlage am Höchsten in Dortmund, mit Blick ins Grüne.

Die Wohngegend bietet Rückzugsqualität und eine angenehme, grüne Umgebung. Einkaufsmöglichkeiten, Cafés und lokale Einrichtungen erreichen Sie in wenigen Minuten.

Gute Anbindung an öffentliche Verkehrsmittel und kurze Wege ins Stadtzentrum. Ideal für Ruhe suchende Quartierliebhaber, die dennoch nahe am urbanen Umfeld wohnen möchten.

Objektnummer: 25034108 - 44267 Dortmund – Höchsten

Sonstige Angaben

Es liegt ein Energieverbrauchsausweis vor.

Dieser ist gültig bis 2.12.2035.

Endenergieverbrauch beträgt 141.46 kwh/(m²*a).

Wesentlicher Energieträger der Heizung ist Erdgas leicht.

Das Baujahr des Objekts lt. Energieausweis ist 1978.

Die Energieeffizienzklasse ist E.

HAFTUNG: Wir weisen darauf hin, dass die von uns weitergegebenen Objektinformationen, Unterlagen, Pläne etc. vom Verkäufer bzw. Vermieter stammen. Eine Haftung für die Richtigkeit oder Vollständigkeit der Angaben übernehmen wir daher nicht. Es obliegt daher unseren Kunden, die darin enthaltenen Objektinformationen und Angaben auf ihre Richtigkeit hin zu überprüfen. Alle Immobilienangebote sind freibleibend und vorbehaltlich Irrtümer, Zwischenverkauf- und Vermietung oder sonstiger Zwischenverwertung.

UNSER SERVICE FÜR SIE ALS EIGENTÜMER:

Planen Sie den Verkauf oder die Vermietung Ihrer Immobilie, so ist es für Sie wichtig, deren Marktwert zu kennen. Lassen Sie kostenfrei und unverbindlich den aktuellen Wert Ihrer Immobilie professionell durch einen unserer Immobilienspezialisten einschätzen. Unser bundesweites und internationales Netzwerk ermöglicht es uns, Verkäufer bzw. Vermieter und Interessenten bestmöglich zusammenzuführen.

Objektnummer: 25034108 - 44267 Dortmund – Höchsten

Ansprechpartner

Weitere Informationen erhalten Sie über Ihren Ansprechpartner:

Deniz Secer

Feldbank 1, 44265 Dortmund
Tel.: +49 231 - 49 66 55 0
E-Mail: dortmund@von-poll.com

Zum Impressum der von Poll Immobilien GmbH

www.von-poll.com