

Brüsewitz

Familienfreundliches Einfamilienhaus mit Einliegerwohnung in ruhiger Lage

Objektnummer: 26086009



KAUFPREIS: 339.000 EUR • WOHNFLÄCHE: ca. 140 m² • ZIMMER: 6 • GRUNDSTÜCK: 751 m²

Objektnummer: 26086009 - 19071 Brüsewitz

- Auf einen Blick
- Die Immobilie
- Auf einen Blick:
Energiedaten
- Ein erster Eindruck
- Ansprechpartner

Objektnummer: 26086009 - 19071 Brüsewitz

Auf einen Blick

Objektnummer	26086009	Kaufpreis	339.000 EUR
Wohnfläche	ca. 140 m ²	Haustyp	Einfamilienhaus
Zimmer	6	Provision	Käuferprovision beträgt 2,38 % (inkl. MwSt.) des beurkundeten Kaufpreises
Badezimmer	2		
Baujahr	1979	Zustand der Immobilie	modernisiert
Stellplatz	6 x Freiplatz, 3 x Garage	Bauweise	Massiv
		Ausstattung	Terrasse, Sauna, Kamin, Einbauküche

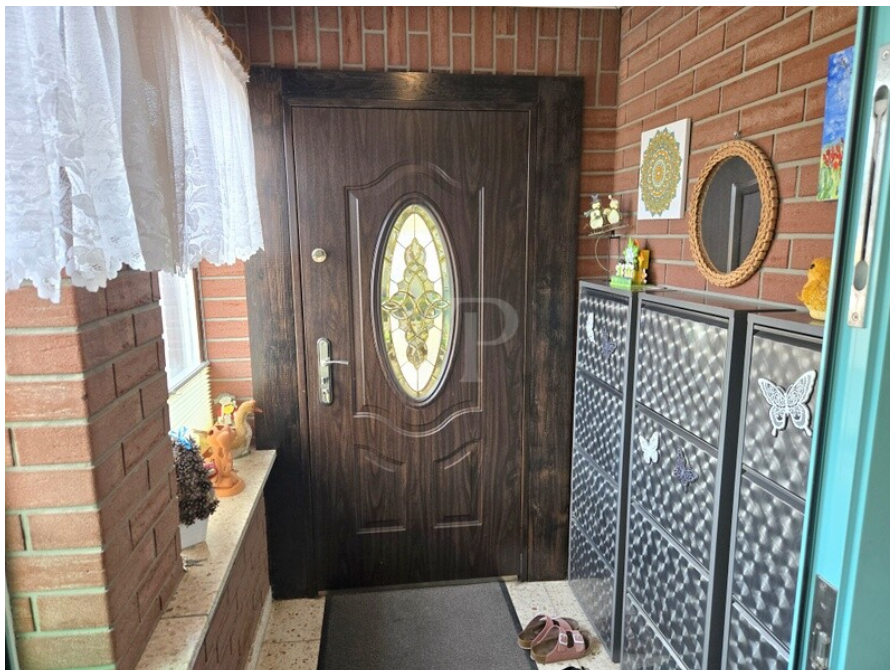
Objektnummer: 26086009 - 19071 Brüsewitz

Auf einen Blick: Energiedaten

Heizungsart	Zentralheizung
Befuerung	Alternativ
Energieinformation	Zum Zeitpunkt der Anzeigenerstellung lag kein Energieausweis vor.

Objektnummer: 26086009 - 19071 Brüsewitz

Die Immobilie



Objektnummer: 26086009 - 19071 Brüsewitz

Die Immobilie



Objektnummer: 26086009 - 19071 Brüsewitz

Die Immobilie



Objektnummer: 26086009 - 19071 Brüsewitz

Die Immobilie



Objektnummer: 26086009 - 19071 Brüsewitz

Die Immobilie



Objektnummer: 26086009 - 19071 Brüsewitz

Die Immobilie



Objektnummer: 26086009 - 19071 Brüsewitz

Die Immobilie



Objektnummer: 26086009 - 19071 Brüsewitz

Die Immobilie



Objektnummer: 26086009 - 19071 Brüsewitz

Die Immobilie



Objektnummer: 26086009 - 19071 Brüsewitz

Die Immobilie



Objektnummer: 26086009 - 19071 Brüsewitz

Die Immobilie



Objektnummer: 26086009 - 19071 Brüsewitz

Die Immobilie



Objektnummer: 26086009 - 19071 Brüsewitz

Die Immobilie



Objektnummer: 26086009 - 19071 Brüsewitz

Die Immobilie



Objektnummer: 26086009 - 19071 Brüsewitz

Die Immobilie



Objektnummer: 26086009 - 19071 Brüsewitz

Die Immobilie



Objektnummer: 26086009 - 19071 Brüsewitz

Die Immobilie



Objektnummer: 26086009 - 19071 Brüsewitz

Die Immobilie



Objektnummer: 26086009 - 19071 Brüsewitz

Die Immobilie



Objektnummer: 26086009 - 19071 Brüsewitz

Die Immobilie



Objektnummer: 26086009 - 19071 Brüsewitz

Die Immobilie



Objektnummer: 26086009 - 19071 Brüsewitz

Ein erster Eindruck

Dieses geräumige Einfamilienhaus Baujahr 1979 bietet auf ca. 140 m² Wohnfläche zzgl. der Einliegerwohnung und einer Grundstücksgröße von ca. 751 m² viel Platz für unterschiedlichste Lebenssituationen. Der solide Gebäudebestand wurde fortlaufend saniert: So präsentiert sich die Immobilie heute in einem modernisierten Zustand und überzeugt durch zahlreiche Details, die das Wohnen angenehm machen.

Das Haus verfügt insgesamt über 6 Zimmer und 2 Badezimmer. Im Erdgeschoss erwartet Sie eine großzügige Erdgeschosswohnung mit 3 Zimmern, einem Vollbad sowie einer separaten Küche mit Einbauküche. Die Räumlichkeiten bieten vielseitige Nutzungsmöglichkeiten – für Familie, Homeoffice oder Freizeit. Besonders hervorzuheben ist der große Wintergarten, der 2005 errichtet wurde. Dieser lichtdurchflutete Raum schafft eine angenehme Atmosphäre zu jeder Jahreszeit und erweitert die Wohnfläche auf komfortable Weise.

Die beiden Bäder wurden im Jahr 2010 komplett erneuert und bieten einen zeitgemäßen Standard. In beiden Wohneinheiten sorgt ein Kamin für wohlige Wärme, insbesondere an kühleren Tagen und Abenden – eine schöne Ergänzung zur vorhandenen Zentralheizung, die für eine zuverlässige Versorgung sorgt.

Ein interessantes Merkmal dieser Immobilie sind die großzügigen Nebengebäude, die früher als Firmensitz genutzt wurden. Hier stehen vielfältige Möglichkeiten zur Verfügung – vom Hobbyraum über Werkstatt bis hin zu Lagermöglichkeiten. Hinter dem Nebengebäude liegt zudem ein Gartenbereich, der Raum für individuelle Gestaltungsideen eröffnet.

Ein weiterer Pluspunkt: Im Haus befindet sich eine Einliegerwohnung, die derzeit

vermietet ist. Diese Möglichkeit zur zusätzlichen Einnahme kann den Erwerb der Immobilie attraktiver gestalten – oder Sie entscheiden in Zukunft über eine flexible Nutzung, ganz nach Bedarf.

Die Immobilie befindet sich in einer sehr ruhigen, angenehmen Lage. Diese Umgebung ermöglicht entspanntes Wohnen abseits des Trubels, ohne auf eine gute Erreichbarkeit der regionalen Infrastruktur verzichten zu müssen.

Die Ausstattungsqualität des Hauses entspricht einem normalen Standard, wobei die fortlaufenden Sanierungsmaßnahmen sicherstellen, dass sich Technik und Substanz auf aktuellem Niveau befinden. Besondere Ausstattungsmerkmale wie die Einbauküche und die Kamine in beiden Wohnungen sind hierbei hervorzuheben.

Dieses Einfamilienhaus Baujahr 1979 vereint Großzügigkeit, moderne Ausstattung und flexible Nutzungsmöglichkeiten. Die Kombination aus Hauptwohnung mit Wintergarten, moderner Badausstattung, vielseitig nutzbaren Nebengebäuden sowie der vermieteten Einliegerwohnung machen das Anwesen zu einer attraktiven Immobilie für unterschiedliche Interessenten.

Vereinbaren Sie einen Besichtigungstermin und überzeugen Sie sich persönlich von den Möglichkeiten, die dieses Haus und sein Umfeld bieten.

Objektnummer: 26086009 - 19071 Brüsewitz

Ansprechpartner

Weitere Informationen erhalten Sie über Ihren Ansprechpartner:

Inis Krakow

Lübecker Straße 13, 19053 Schwerin

Tel.: +49 385 - 59 38 344 0

E-Mail: schwerin@von-poll.com

Zum Impressum der von Poll Immobilien GmbH

www.von-poll.com