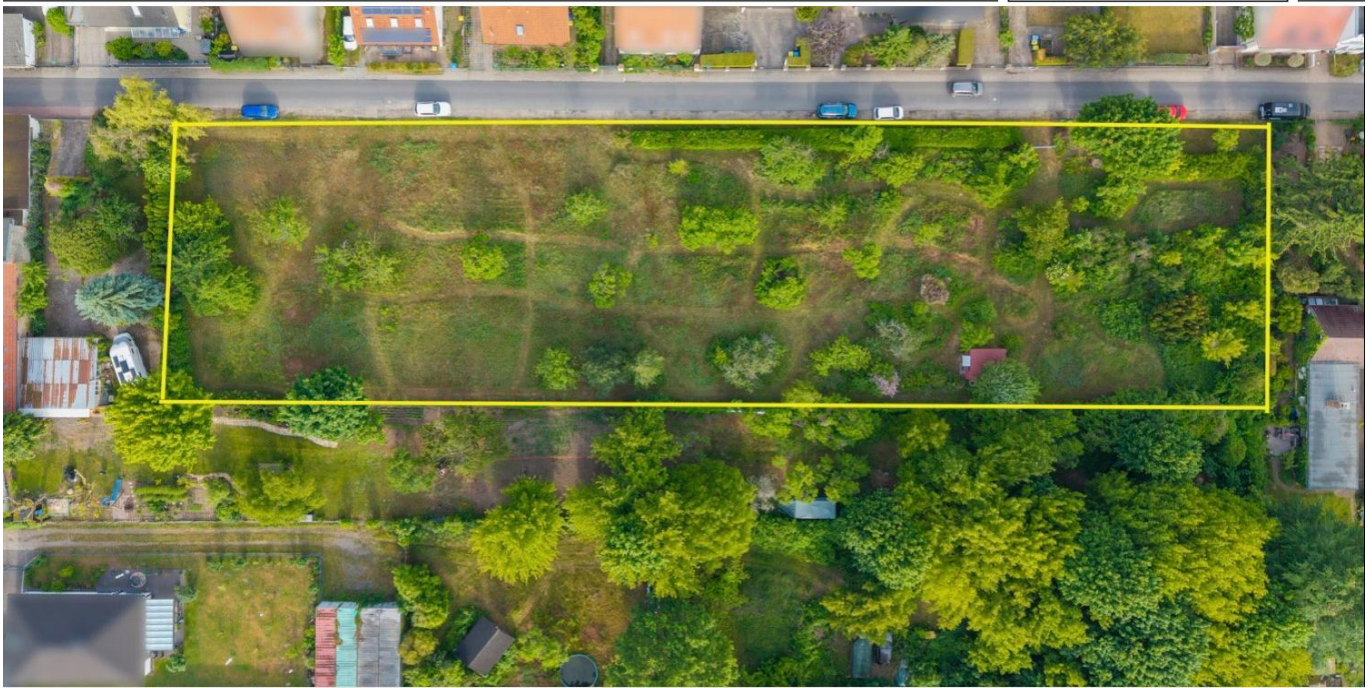


Schwielowsee / Geltow - Geltow

Baugrundstück mitten in Geltow

Objektnummer: 25310010a



www.von-poll.com

KAUFPREIS: 318.400 EUR • GRUNDSTÜCK: 796 m²

Objektnummer: 25310010a - 14548 Schwielowsee / Geltow - Geltow

- Auf einen Blick
- Die Immobilie
- Ein erster Eindruck
- Ausstattung und Details
- Alles zum Standort
- Sonstige Angaben
- Ansprechpartner

Objektnummer: 25310010a - 14548 Schwielowsee / Geltow - Geltow

Auf einen Blick

Objektnummer	25310010a	Kaufpreis	318.400 EUR
Stellplatz	1 x Freiplatz	Objektart	Grundstück
		Provision	Käuferprovision beträgt 7,14 % (inkl. MwSt.) des beurkundeten Kaufpreises
		Ausstattung	Garten/-mitbenutzung

Objektnummer: 25310010a - 14548 Schwielowsee / Geltow - Geltow

Die Immobilie



Objektnummer: 25310010a - 14548 Schwielowsee / Geltow - Geltow

Die Immobilie



Objektnummer: 25310010a - 14548 Schwielowsee / Geltow - Geltow

Die Immobilie



Objektnummer: 25310010a - 14548 Schwielowsee / Geltow - Geltow

Die Immobilie



Objektnummer: 25310010a - 14548 Schwielowsee / Geltow - Geltow

Ein erster Eindruck

Zum Verkauf steht ein attraktives Baugrundstück mit einer Gesamtfläche von ca. 796 m², das sich ideal für die Errichtung eines Wohnhauses eignet. Die Liegenschaft befindet sich in einem Bebauungsplangebiet, was bedeutet, dass die Umgebung geordnet und in Einklang mit der städtebaulichen Planung entwickelt wurde. Dieses Grundstück bietet somit klare Orientierungshilfen für potenzielle Bauvorhaben.

Das Grundstück zeichnet sich durch seine großzügigen Maße aus: Mit einer Breite von 21,8 Metern und einer Tiefe von 36,6 Metern bietet es ausreichend Platz für die Verwirklichung individueller Wohnträume. Die Bebauungsmöglichkeiten sind vielseitig und erlauben die Gestaltung eines harmonischen Wohnumfelds, das sowohl funktional als auch ästhetisch ansprechend gestaltet werden kann.

Ein weiterer Pluspunkt der Liegenschaft ist die bereits vorhandene Infrastruktur. Sowohl Strom- als auch Wasser- und Abwasseranschlüsse befinden sich in der Straße vor dem Grundstück. Diese Gegebenheiten erleichtern den Anschluss und ermöglichen eine zügige Umsetzung des Bauvorhabens. Investoren und Bauherren finden hier eine optimale Ausgangslage vor, um die Errichtung eines Einzel- oder Doppelhauses zu realisieren.

Die Umgebung des Grundstücks ist geprägt von einer gewachsenen Wohngegend und bietet eine gute Anbindung an das öffentliche Verkehrsnetz. Einkaufsgelegenheiten, Schulen, Kindergärten und medizinische Einrichtungen sind in der näheren Umgebung zu finden und unkompliziert erreichbar. Dadurch wird ein hoher Wohn- und Lebenskomfort gewährleistet, der sowohl Familien als auch Einzelpersonen entgegenkommt.

Ein besonderer Vorteil dieses Grundstücks ist die Flexibilität in der Nutzungsplanung. Durch die Lage im Bebauungsplangebiet besteht eine hohe Planungssicherheit, die es den zukünftigen Eigentümern ermöglicht, ihre Bauvorhaben in Übereinstimmung mit den kommunalen Vorschriften und ihrer individuellen Vision umzusetzen.

Dieses Grundstück bietet eine hervorragende Gelegenheit für diejenigen, die eigenverantwortlich bauen möchten und dabei Wert auf eine solide Infrastruktur und eine angenehme Nachbarschaft legen. Besonders geeignet ist es für Bauherren, die eine sorgfältige Planung ihres Eigenheimes schätzen und ein Ambiente suchen, das vielfältige Möglichkeiten zur Gestaltung des persönlichen Wohnraums bietet.

Interessenten haben jetzt die Möglichkeit, dieses Grundstück zu besichtigen und sich selbst von dessen Potenzial zu überzeugen. Bitte kontaktieren Sie uns, um einen Besichtigungstermin zu vereinbaren. Nutzen Sie die Chance, Ihr individuelles Bauprojekt auf einem Grundstück mit hervorragenden Voraussetzungen und in einer attraktiven Lage zu verwirklichen.

Objektnummer: 25310010a - 14548 Schwielowsee / Geltow - Geltow

Ausstattung und Details

B-Plan Gebiet

Anschlüsse befinden sich in der Strasse vor den Grundstücken

Grundstücksbreite 21,8 meter

Grundstückstiefe 36,6 meter

Objektnummer: 25310010a - 14548 Schwielowsee / Geltow - Geltow

Alles zum Standort

In der ländlichen Idylle und der sauberen Luft des Stadtrands, fernab vom Großstadtgetümmel, eingebettet in eine Naturlandschaft aus Wäldern und Seen liegt der Ortsteil Geltow .

Geltow bildet mit den Nachbarorten Ferch und Caputh die seit 2002 bestehende „Gemeinde Schwielowsee“, welche als staatlich anerkannter Erholungsort und als „Familien- und kinderfreundliche Gemeinde 2015“ ernannt wurde.

Geltow erfreut sich dank seiner guten Infrastruktur, vielen Geschäften und Dienstleistern, sowie dem Kita- und Grundschulcampus über stets wachsende Beliebtheit. Ein reges Vereinsleben findet in und um das Vereinshaus am Wasser statt.

Mit der Buslinie 631 ist Geltow mit den Bahnhöfen in Werder/Havel und auch Potsdam Hauptbahnhof verbunden

Objektnummer: 25310010a - 14548 Schwielowsee / Geltow - Geltow

Sonstige Angaben

GELDWÄSCHE: Als Immobilienmaklerunternehmen ist die von Poll Immobilien GmbH nach § 2 Abs. 1 Nr. 14 und § 10 Abs. 3 Geldwäschegesetz (GwG) dazu und zu überprüfen. Hierzu ist es erforderlich, dass wir nach § 11 GwG die relevanten Daten Ihres Personerpflichtet, bei der Begründung einer Geschäftsbeziehung die Identität des Vertragspartners festzustellen und ausweislich festhalten (wenn Sie als natürliche Person handeln) – beispielsweise mittels einer Kopie. Bei einer juristischen Person benötigen wir eine Kopie des Handelsregisterauszugs, aus welchem der wirtschaftlich Berechtigte hervorgeht. Das Geldwäschegesetz sieht vor, dass der Makler die Kopien bzw. Unterlagen fünf Jahre aufbewahren muss.

PROVISIONSHINWEIS: Mit der Anfrage bei und durch Inanspruchnahme der Dienstleistung der Firma von Poll Immobilien GmbH, wird ein Maklervertrag geschlossen. Sofern es durch die Tätigkeit der Firma VON POLL IMMOBILIEN GmbH zu einem wirksamen Hauptvertrag mit der Eigentümerseite kommt, hat der Interessent bei Abschluss

- eines MIETVERTRAGS keine Provision/Maklercourtage an die von Poll Immobilien GmbH zu zahlen.

- eines KAUFVERTRAGS die ortsübliche Provision/Maklercourtage an die von Poll Immobilien GmbH gegen Rechnung zu zahlen.

HAFTUNG: Wir weisen darauf hin, dass die von uns weitergegebenen Objektinformationen, Unterlagen, Pläne etc. vom Verkäufer bzw. Vermieter stammen. Eine Haftung für die Richtigkeit oder Vollständigkeit der Angaben übernehmen wir daher nicht. Es obliegt daher unseren Kunden, die darin enthaltenen Objektinformationen und Angaben auf ihre Richtigkeit hin zu überprüfen. Alle Immobilienangebote sind freibleibend und vorbehaltlich Irrtümer, Zwischenverkauf- und Vermietung oder sonstiger Zwischenverwertung.

UNSER SERVICE FÜR SIE ALS EIGENTÜMER:

Planen Sie den Verkauf oder die Vermietung Ihrer Immobilie, so ist es für Sie wichtig, deren Marktwert zu kennen. Lassen Sie kostenfrei und unverbindlich den aktuellen Wert Ihrer Immobilie professionell durch einen unserer Immobilienspezialisten einschätzen. Unser bundesweites und internationales Netzwerk ermöglicht es uns, Verkäufer bzw. Vermieter und Interessenten bestmöglich zusammenzuführen.

Objektnummer: 25310010a - 14548 Schwielowsee / Geltow - Geltow

Ansprechpartner

Weitere Informationen erhalten Sie über Ihren Ansprechpartner:

Andreas GÜthling

Friedrich-Ebert-Straße 54, 14469 Potsdam

Tel.: +49 331 - 88 71 811 0

E-Mail: potsdam@von-poll.com

Zum Impressum der von Poll Immobilien GmbH

www.von-poll.com