

Olpe / Oberveischede - Olpe

# Produktionshalle / Lager

Objektnummer: 22039014



**MIETPREIS: 2.000 EUR**

**Objektnummer: 22039014 - 57462 Olpe / Oberveischede - Olpe**

- Auf einen Blick**
- Die Immobilie**
- Auf einen Blick: Energiedaten**
- Ein erster Eindruck**
- Ausstattung und Details**
- Alles zum Standort**
- Sonstige Angaben**
- Ansprechpartner**

**Objektnummer: 22039014 - 57462 Olpe / Oberveischede - Olpe**

## **Auf einen Blick**

<b>Objektnummer</b>	<b>22039014</b>	<b>Mietpreis</b>	<b>2.000 EUR</b>
<b>Baujahr</b>	<b>1999</b>	<b>Nebenkosten</b>	<b>120 EUR</b>
<b>Stellplatz</b>	<b>6 x Freiplatz</b>	<b>Hallen/Lager/Produktion</b>	<b>Halle</b>
		<b>Gesamtfläche</b>	<b>ca. 491 m<sup>2</sup></b>
		<b>Gewerbefläche</b>	<b>ca. 491.63 m<sup>2</sup></b>
		<b>Vermietbare Fläche</b>	<b>ca. 491 m<sup>2</sup></b>
		<b>Bürofläche</b>	<b>ca. 40 m<sup>2</sup></b>

Objektnummer: 22039014 - 57462 Olpe / Oberveischede - Olpe

## Auf einen Blick: Energiedaten

Wesentlicher Energieträger	Öl	Energieausweis	Verbrauchsausweis
Energieausweis gültig bis	02.06.2032	Endenergieverbrauch	99.20 kWh/m²a
		Energie-Effizienzklasse	C
		Baujahr laut Energieausweis	1999

Objektnummer: 22039014 - 57462 Olpe / Oberveischede - Olpe

## Die Immobilie



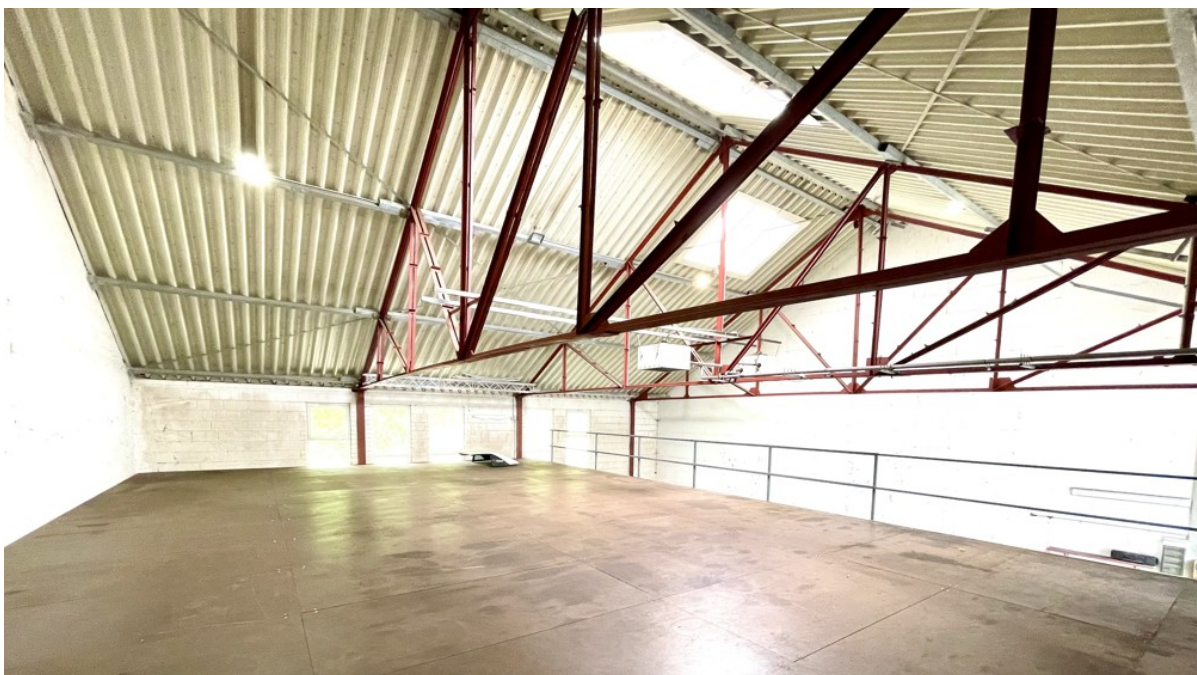
Objektnummer: 22039014 - 57462 Olpe / Oberveischede - Olpe

## Die Immobilie



Objektnummer: 22039014 - 57462 Olpe / Oberveischede - Olpe

## Die Immobilie



Objektnummer: 22039014 - 57462 Olpe / Oberveischede - Olpe

## Die Immobilie



Objektnummer: 22039014 - 57462 Olpe / Oberveischede - Olpe

## Die Immobilie



**Objektnummer: 22039014 - 57462 Olpe / Oberveischede - Olpe**

## **Ein erster Eindruck**

**Die Produktions- und Lagerfläche beträgt insgesamt zirka 436 Quadratmeter verteilt auf zwei Etagen.**

**Im Erdgeschoss befinden sich zusätzlich Sozialräume, Toilette, Ölheizung und Aktenraum. Im ersten Obergeschoss befindet sich ein großer Büroraum, ein kleinerer Raum, die Teeküche, Toilette und ein Abstellraum.**

**Optional kann die Büroeinrichtung übernommen werden.**

**Die Parkfläche beträgt zirka 500 Quadratmeter und befindet sich, ebenso wie zwei weitere Parkplätze hinter der Halle.**

**Vor der Halle stehen zirka vier weitere Parkplätze zur Verfügung.**

**Objektnummer: 22039014 - 57462 Olpe / Oberveischede - Olpe**

## **Ausstattung und Details**

### **Erdgeschoss:**

- Halle mit zirka 276 Quadratmeter
- Toilette
- Sozialraum
- Heizungsraum
- Aktenraum

### **Obergeschoss:**

- Halle mit zirka 160 Quadratmeter
- großer Büroraum (zirka 29,41 Quadratmeter)
- kleiner Raum (zirka 11,2 Quadratmeter)
- Teeküche (zirka 4 Quadratmeter)
- WC (zirka 5,6 Quadratmeter)
- Abstellraum (zirka 5,42 Quadratmeter)
- Flur (zirka 3,72 Quadratmeter)

**Objektnummer: 22039014 - 57462 Olpe / Oberveischede - Olpe**

## **Alles zum Standort**

**Oberveischede ist ein Ortsteil der Kreisstadt Olpe.**

**Olpe verfügt über eine günstige Verkehrsanbindung durch die Autobahnanschlusstellen der A4 und der A45.**

**Zudem kreuzen die Bundesstraßen B54 sowie B55 die Stadt.**

**Objektnummer: 22039014 - 57462 Olpe / Oberveischede - Olpe**

## **Sonstige Angaben**

Es liegt ein Energieverbrauchsausweis vor.

Dieser ist gültig bis 2.6.2032.

Endenergieverbrauch für die Wärme beträgt 76.40 kwh/(m<sup>2</sup>\*a).

Endenergieverbrauch für den Strom beträgt 8.40 kwh/(m<sup>2</sup>\*a).

Wesentlicher Energieträger der Heizung ist Öl.

**HAFTUNG:** Wir weisen darauf hin, dass die von uns weitergegebenen Objektinformationen, Unterlagen, Pläne etc. vom Verkäufer bzw. Vermieter stammen. Eine Haftung für die Richtigkeit oder Vollständigkeit der Angaben übernehmen wir daher nicht. Es obliegt daher unseren Kunden, die darin enthaltenen Objektinformationen und Angaben auf ihre Richtigkeit hin zu überprüfen. Alle Immobilienangebote sind freibleibend und vorbehaltlich Irrtümer, Zwischenverkauf- und Vermietung oder sonstiger Zwischenverwertung.

### **UNSER SERVICE FÜR SIE ALS EIGENTÜMER:**

Planen Sie den Verkauf oder die Vermietung Ihrer Immobilie, so ist es für Sie wichtig, deren Marktwert zu kennen. Lassen Sie kostenfrei und unverbindlich den aktuellen Wert Ihrer Immobilie professionell durch einen unserer Immobilienspezialisten einschätzen. Unser bundesweites und internationales Netzwerk ermöglicht es uns, Verkäufer bzw. Vermieter und Interessenten bestmöglich zusammenzuführen.

**Objektnummer: 22039014 - 57462 Olpe / Oberveischede - Olpe**

## **Ansprechpartner**

**Weitere Informationen erhalten Sie über Ihren Ansprechpartner:**

**Gabriele Mürtz**

---

**Westfälische Straße 37, 57462 Olpe**

**Tel.: +49 2761 - 83 594 0**

**E-Mail: [olpe@von-poll.com](mailto:olpe@von-poll.com)**

*Zum Impressum der von Poll Immobilien GmbH*

---

**[www.von-poll.com](http://www.von-poll.com)**