

Papenburg - Aschendorf, Stadt Papenburg

# Hüntepark Halle 2A Ost: ca. 458 m<sup>2</sup> | 4,9 m UKB | Lager/Industrie/Gewerbe

Objektnummer: 24150053\_Ost\_H2A



MIETPREIS: 0 EUR

**Objektnummer: 24150053\_Ost\_H2A - 26871 Papenburg - Aschendorf, Stadt Papenburg**

- Auf einen Blick
- Die Immobilie
- Auf einen Blick:  
Energiedaten
- Grundrisse
- Ein erster Eindruck
- Alles zum Standort
- Sonstige Angaben
- Ansprechpartner

Objektnummer: 24150053\_Ost\_H2A - 26871 Papenburg - Aschendorf, Stadt Papenburg

## Auf einen Blick

Objektnummer	24150053_Ost_H2A	Mietpreis	Auf Anfrage
		Hallen/Lager/Produktion	Lagerflächen
		Provision	Für die vereinbarte Monatsmiete wird dem Mieter eine marktübliche Provision in Rechnung gestellt.
		Gesamtfläche	ca. 458 m <sup>2</sup>
		Zustand der Immobilie	nach Vereinbarung

Objektnummer: 24150053\_Ost\_H2A - 26871 Papenburg - Aschendorf, Stadt Papenburg

## Auf einen Blick: Energiedaten

Energieausweis

laut Gesetz nicht  
erforderlich

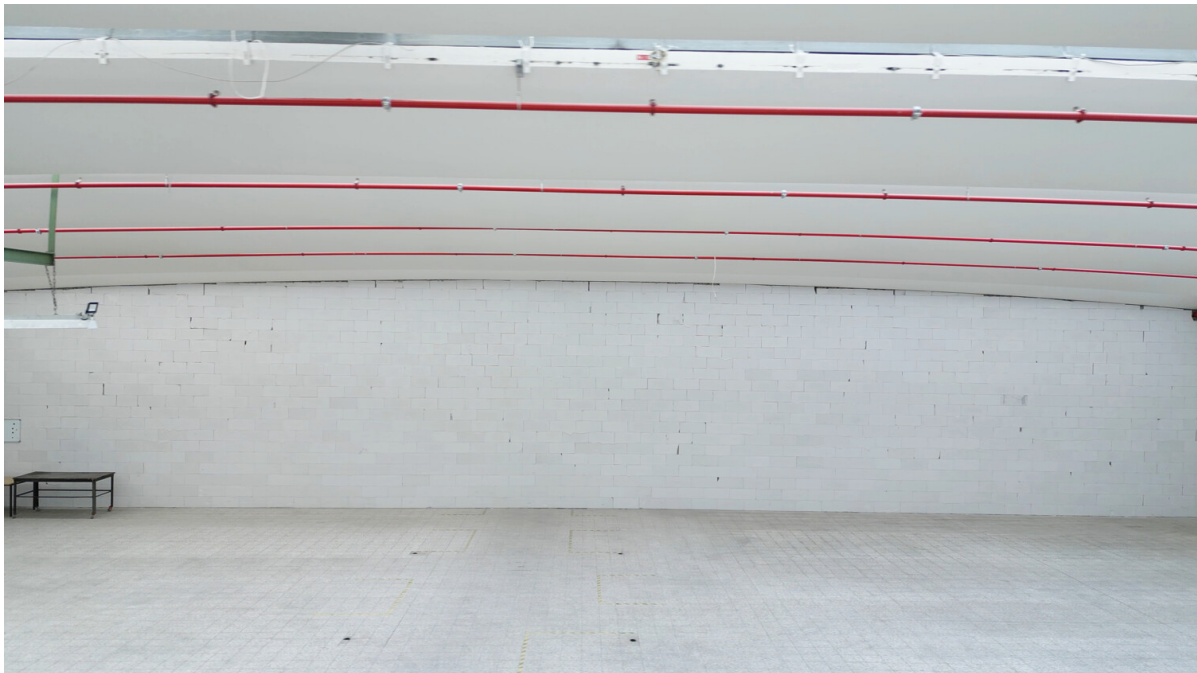
Objektnummer: 24150053\_Ost\_H2A - 26871 Papenburg - Aschendorf, Stadt Papenburg

## Die Immobilie



Objektnummer: 24150053\_Ost\_H2A - 26871 Papenburg - Aschendorf, Stadt Papenburg

## Die Immobilie



Objektnummer: 24150053\_Ost\_H2A - 26871 Papenburg - Aschendorf, Stadt Papenburg

## Die Immobilie



Objektnummer: 24150053\_Ost\_H2A - 26871 Papenburg - Aschendorf, Stadt Papenburg

## Die Immobilie



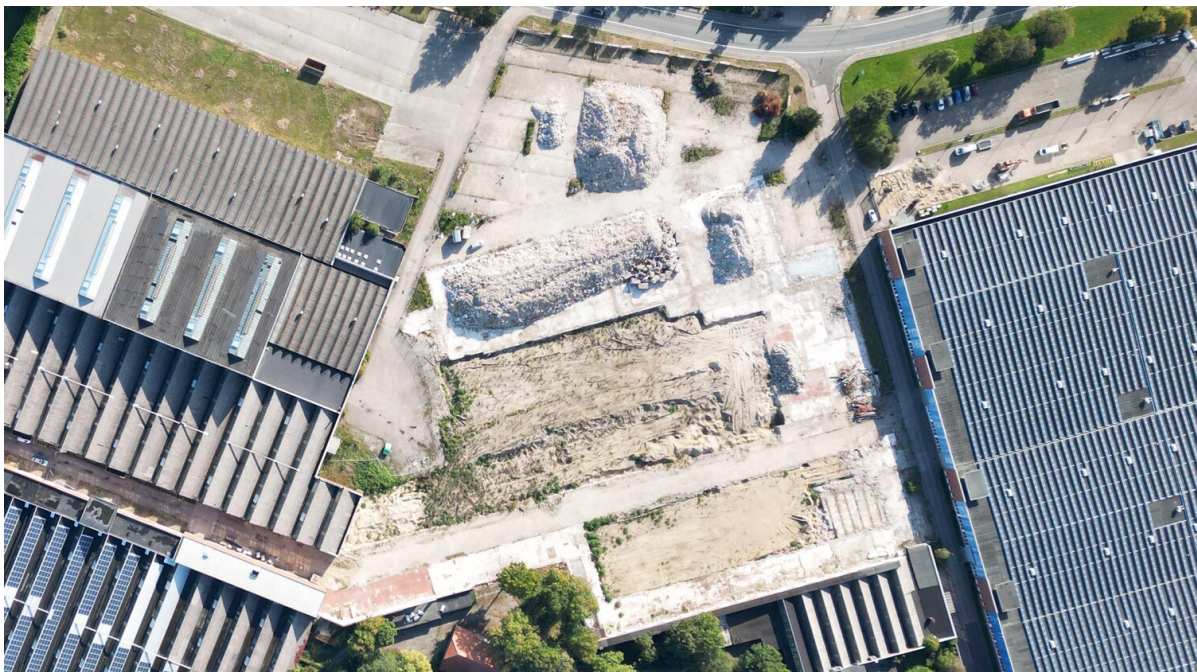
Objektnummer: 24150053\_Ost\_H2A - 26871 Papenburg - Aschendorf, Stadt Papenburg

## Die Immobilie



Objektnummer: 24150053\_Ost\_H2A - 26871 Papenburg - Aschendorf, Stadt Papenburg

## Die Immobilie



Objektnummer: 24150053\_Ost\_H2A - 26871 Papenburg - Aschendorf, Stadt Papenburg

## Die Immobilie



Objektnummer: 24150053\_Ost\_H2A - 26871 Papenburg - Aschendorf, Stadt Papenburg

## Grundrisse





**Objektnummer: 24150053\_Ost\_H2A - 26871 Papenburg - Aschendorf, Stadt Papenburg**

## Ein erster Eindruck

Hüntepark Halle 2A Ost: ca. 458 m<sup>2</sup> | 4,9 m UKB | Lager/Industrie/Gewerbe

Alle Details zur Halle: [www.huentepark.de/ost2a](http://www.huentepark.de/ost2a)

Virtuelle 360°-Hallenbesichtigung: [www.huentepark.de/ost2a/#tour](http://www.huentepark.de/ost2a/#tour)

Der Hüntepark im Überblick: [www.huentepark.de/#overview](http://www.huentepark.de/#overview)

Der Hüntepark Papenburg ist ein neu entstehender Gewerbe- und Logistikstandort aus zwei Hallenkomplexen mit insg. rund 30.000 m<sup>2</sup> und Außenflächen von rund 30.000 m<sup>2</sup>. ([www.huentepark.de](http://www.huentepark.de))

Geeignet sind die Kalthallen für: Logistikzentrum, Produktion, Werkstätten, Handelszentrum, Warenlager. Eine Weiterentwicklung zu Warmhallen, für Fertigung, Handel und Vertrieb, Handwerk, Ausstellungs- und Verkaufsflächen kann nach Bedarf realisiert werden.

### Ausstattung

- Hallengröße: ca. 28,9 m x 21,6 m (inkl. Nebenräume)
- Hallenhöhe: 4,90 m UKB
- Industriegebiet: 24/7 nutzbar
- Boden: Industriebelastung, Nutzung als Hochregallager möglich
- Zugang: Ebenerdige Tore
- Bandschutz: Modernes Brandschutzkonzept (2024)
- Elektrik: Starkstromanschlüsse 400V
- Beleuchtung: Industrieleuchten
- Bauliche Anpassungen: Zukunftsorientierte Modernisierung möglich
- Optionale Unterstufung durch Fulfillment-Dienstleister

Ob am Telefon, per E-Mail, oder über das Kontaktformular – wir sind für Sie da:

- Weitere Informationen
- Besichtigung
- Flächenaufteilungen
- Möglichen Um- oder Ausbauten
- Individuelle Nutzungskonzepten
- Vertraglichen & technischen Details

Alle Kontaktdaten im Überblick: [www.huentepark.de/kontakt](http://www.huentepark.de/kontakt)

**Objektnummer: 24150053\_Ost\_H2A - 26871 Papenburg - Aschendorf, Stadt Papenburg**

## Alles zum Standort

Google Maps: <https://maps.app.goo.gl/knHcJb9cFHgDzdW17>

Lagedetails: [www.huentepark.de/#location](http://www.huentepark.de/#location)

Der Gewerbepark ist verkehrstechnisch besonders günstig gelegen und bietet mit der Nähe zur B70, dem schnellen Anschluss an die A31, dem Bahnhof Aschendorf und dem Hafen Papenburg einen logistisch hervorragend angebundenen Standort. Ideal für Unternehmen mit regionalem und überregionalem Güter- und Personenverkehr.

### Straßenverkehr:

- Bundesstraße B70: Das Grundstück liegt in unmittelbarer Nähe zur B70, einer der Hauptverkehrsadern der Region. Diese Bundesstraße ermöglicht eine schnelle Verbindung zu umliegenden Städten wie Papenburg, Rhede und Dörpen.
- Autobahn A31: Die A31 ("Emslandautobahn") ist etwa 10 bis 15 Minuten entfernt und bietet eine direkte Verbindung in Richtung Ruhrgebiet und Nordseehäfen. Dies ist besonders vorteilhaft für den Güterverkehr.
- Ortsverkehr: Innerhalb von Aschendorf und Papenburg ist die Hüntestraße gut ausgeschildert und einfach erreichbar. Sie liegt in einem Gewerbegebiet, das für den Verkehr von LKWs und größeren Fahrzeugen ausgelegt ist.

### Öffentlicher Nahverkehr:

- Bahnhof Aschendorf: Der Bahnhof Aschendorf ist nur wenige Minuten entfernt und bietet Anbindungen an die Bahnstrecke Leer-Münster. Diese Strecke verbindet das Emsland mit wichtigen Städten wie Bremen und Osnabrück.
- Busverkehr: In der Umgebung der Hüntestraße verkehren Buslinien, die den Gewerbepark mit dem Zentrum von Papenburg und anderen Stadtteilen verbinden.

#### Flughäfen:

- Flughafen Bremen: Der nächstgelegene größere Flughafen ist der Flughafen Bremen, etwa 120 km entfernt, erreichbar über die A31 und A1. Eine weitere Möglichkeit ist der Flughafen Münster/Osnabrück (FMO): Dieser liegt etwa 150 km südlich und ist ebenfalls gut über die A31 und über die A30 zu erreichen.

#### Schiffsverkehr:

- Papenburger Hafen: Der Papenburger Hafen ist nur wenige Kilometer entfernt und bietet Zugang zu den Wasserstraßen der Ems. Dies ist insbesondere für Unternehmen von Vorteil, die auf den Transport von Gütern per Schiff angewiesen sind.

**Objektnummer: 24150053\_Ost\_H2A - 26871 Papenburg - Aschendorf, Stadt Papenburg**

## Sonstige Angaben

HAFTUNG: Wir weisen darauf hin, dass die von uns weitergegebenen Objektinformationen, Unterlagen, Pläne etc. vom Verkäufer bzw. Vermieter stammen. Eine Haftung für die Richtigkeit oder Vollständigkeit der Angaben übernehmen wir daher nicht. Es obliegt daher unseren Kunden, die darin enthaltenen Objektinformationen und Angaben auf ihre Richtigkeit hin zu überprüfen. Alle Immobilienangebote sind freibleibend und vorbehaltlich Irrtümer, Zwischenverkauf- und Vermietung oder sonstiger Zwischenverwertung.

### UNSER SERVICE FÜR SIE ALS EIGENTÜMER:

Planen Sie den Verkauf oder die Vermietung Ihrer Immobilie, so ist es für Sie wichtig, deren Marktwert zu kennen. Lassen Sie kostenfrei und unverbindlich den aktuellen Wert Ihrer Immobilie professionell durch einen unserer Immobilienspezialisten einschätzen. Unser bundesweites und internationales Netzwerk ermöglicht es uns, Verkäufer bzw. Vermieter und Interessenten bestmöglich zusammenzuführen.

**Objektnummer: 24150053\_Ost\_H2A - 26871 Papenburg - Aschendorf, Stadt Papenburg**

## Ansprechpartner

Weitere Informationen erhalten Sie über Ihren Ansprechpartner:

Michael Knieper

---

Marktstraße 20, 48431 Rheine

Tel.: +49 5971 - 79 371 0

E-Mail: [rheine@von-poll.com](mailto:rheine@von-poll.com)

*Zum Impressum der von Poll Immobilien GmbH*

---

[www.von-poll.com](http://www.von-poll.com)