

Rheine / Mesum - Rheine

Familienglück oder Investment – Ihr Zweifamilienhaus mit Zukunft

Objektnummer: 22150028



www.von-poll.com

KAUFPREIS: 349.000 EUR • WOHNFLÄCHE: ca. 125,9 m² • ZIMMER: 6 • GRUNDSTÜCK: 799 m²

Objektnummer: 22150028 - 48432 Rheine / Mesum - Rheine

- Auf einen Blick
- Die Immobilie
- Auf einen Blick:
Energiedaten
- Ein erster Eindruck
- Ausstattung und Details
- Alles zum Standort
- Sonstige Angaben
- Ansprechpartner

Objektnummer: 22150028 - 48432 Rheine / Mesum - Rheine

Auf einen Blick

Objektnummer	22150028	Kaufpreis	349.000 EUR
Wohnfläche	ca. 125,9 m ²	Haustyp	Zweifamilienhaus
Dachform	Satteldach	Provision	Käuferprovision beträgt 5,95% (inkl. MwSt.) des beurkundeten Kaufpreises
Zimmer	6		
Schlafzimmer	4		
Badezimmer	2		
Baujahr	1959	Modernisierung / Sanierung	2022
Stellplatz	2 x Freiplatz, 1 x Garage	Zustand der Immobilie	gepflegt
		Bauweise	Massiv
		Vermietbare Fläche	ca. 125 m ²
		Ausstattung	Terrasse, Kamin, Garten/-mitbenutzung, Einbauküche, Balkon

Objektnummer: 22150028 - 48432 Rheine / Mesum - Rheine

Auf einen Blick: Energiedaten

Heizungsart	Zentralheizung	Energieausweis	Bedarfsausweis
Wesentlicher Energieträger	Öl	Endenergiebedarf	237.80 kWh/m ² a
Energieausweis gültig bis	24.08.2032	Energie-Effizienzklasse	G
Befeuernng	Öl	Baujahr laut Energieausweis	1991

Objektnummer: 22150028 - 48432 Rheine / Mesum - Rheine

Die Immobilie



Objektnummer: 22150028 - 48432 Rheine / Mesum - Rheine

Die Immobilie

A graphic showing a desktop computer, a smartphone, and a tablet displaying the Von Poll Immobilien website interface. A smartphone in the foreground shows a QR code and the text "Jetzt Suchprofil anlegen".

VP VON POLL
IMMOBILIEN

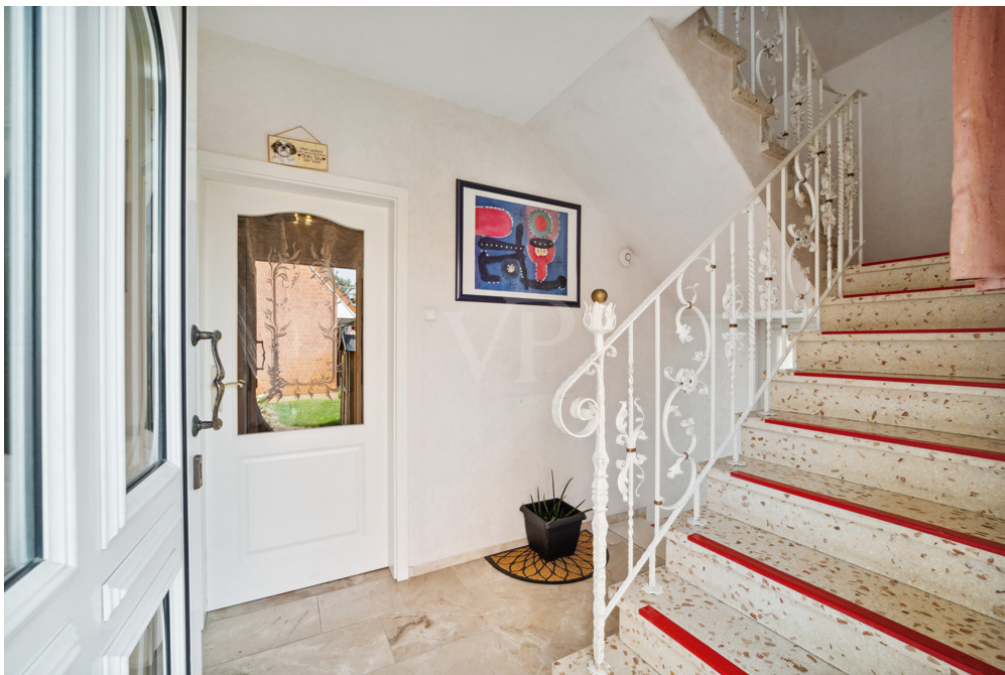
Finden Sie
Ihre Immobilie.

Vorgemerkte Suchkunden
erfahren frühzeitig von
neuen Immobilienangeboten.

www.von-poll.com

Objektnummer: 22150028 - 48432 Rheine / Mesum - Rheine

Die Immobilie



Objektnummer: 22150028 - 48432 Rheine / Mesum - Rheine

Die Immobilie



**VP VON POLL
IMMOBILIEN**

**Immobilienbewertung –
exklusiv und
professionell.**

- Was ist Ihre Immobilie wert?
- Wie entwickelt sich der Wert Ihrer Immobilie in Zukunft?
- Wie wirkt sich eine Modernisierung auf den Wert ihrer Immobilie aus?

Ihre persönliche und exklusive Immobilienanalyse erhalten Sie nach nur wenigen Klicks.

www.home.von-poll.com

Objektnummer: 22150028 - 48432 Rheine / Mesum - Rheine

Die Immobilie



Objektnummer: 22150028 - 48432 Rheine / Mesum - Rheine

Die Immobilie



Objektnummer: 22150028 - 48432 Rheine / Mesum - Rheine

Die Immobilie



Objektnummer: 22150028 - 48432 Rheine / Mesum - Rheine

Die Immobilie



Objektnummer: 22150028 - 48432 Rheine / Mesum - Rheine

Die Immobilie



Ihre Immobilienspezialisten in Rheine und Ibbenbüren

T.: 05971 - 79 371 0 | rheine@von-poll.com
T.: 05971 - 79 371 20 | ibbenbueren@von-poll.com

www.von-poll.com/rheine

Objektnummer: 22150028 - 48432 Rheine / Mesum - Rheine

Ein erster Eindruck

Fürs Eigenheim oder einen Investor geeignet! - Zweifamilienhaus mit viel Potenzial!
Wir freuen uns, Ihnen dieses charmante Zweifamilienhaus mit einer genehmigten Bauplanung in Rheine-Mesum präsentieren zu dürfen.

Auf einem großzügigen Grundstück von ca. 799,00 m² befindet sich dieses gepflegte, im Jahr 1956 errichtete Zweifamilienhaus. Die Immobilie eignet sich hervorragend für verschiedene Nutzungskonzepte – sei es zur Eigennutzung, für Mehrgenerationenwohnen oder als solide Kapitalanlage.

Bestandsimmobilie mit Potenzial:

Das bestehende Zweifamilienhaus verfügt über eine Wohnfläche von ca. 125,90 m², verteilt auf zwei abgeschlossene Wohneinheiten. Laufende Sanierungs- und Modernisierungsmaßnahmen wurden regelmäßig vorgenommen, sodass sich das Objekt in einem sehr gepflegten Zustand befindet.

Die Erdgeschosswohnung umfasst drei Zimmer, darunter ein großzügiger Wohn- und Essbereich, ein Schlafzimmer, ein Kinderzimmer, Küche und ein modern gefliestes Badezimmer mit Dusche. Große Fensterfronten sorgen für ein angenehmes Raumgefühl und viel Tageslicht. Der schön angelegte Garten mit Freisitz, Gartenhütte, Teich und Garage ist vom Treppenhaus oder der Küche aus zugänglich.

Die Dachgeschosswohnung bietet zwei (+1) Zimmer, darunter ein Wohn- und Essbereich über die gesamte Hausbreite, ein Schlafzimmer, ein Büro/Kinderzimmer sowie ein modernes Bad mit Dusche. Ein eigener Gartenbereich ist über eine Wendeltreppe vom Balkon aus erreichbar.

Das Haus verfügt über einen Teilkeller mit drei Abstellräumen und einem Geräteraum. Ein gepflegter Vorgarten sowie ein großzügiger Garten im Hinterhof mit Terrasse runden das Angebot ab.

Mögliches Neubauvorhaben: Für das Grundstück liegt bereits eine genehmigte Neubauplanung für ein Mehrfamilienhaus mit 8 Wohneinheiten und insgesamt 506,23 m² Wohnfläche im Rahmen des öffentlich geförderten Wohnraums vor. Diese Baugenehmigung stellt einen erheblichen Mehrwert dar und bietet Investoren sowie Projektentwicklern eine ausgezeichnete Möglichkeit, auf einem attraktiven Grundstück zusätzlichen Wohnraum zu schaffen – und das bei bereits gesichertem Baurecht!

Fazit:

Diese Immobilie vereint solide Bestandswerte mit einem zukunftsorientierten Entwicklungspotenzial. Ob als Eigennutzer mit langfristiger Projektperspektive oder als Investor mit sofort realisierbarem Neubauvorhaben: Hier finden Sie eine seltene Gelegenheit, Wohnen und Kapitalanlage optimal zu verbinden – inklusive genehmigter Planung für öffentlich geförderten Wohnraum mit über 500 m² zusätzlicher Wohnfläche.

Zögern Sie nicht – kontaktieren Sie uns gerne für weitere Unterlagen zur Baugenehmigung oder zur Vereinbarung eines Besichtigungstermins.

Objektnummer: 22150028 - 48432 Rheine / Mesum - Rheine

Ausstattung und Details

Gebäudeausstattung:

- Massive Bauweise mit 32cm Schalenmauerwerk mit 4cm Luftschicht
- Fassade mit rotem Verblender/Klinker gemauert
- Massive Innenwände aus Kalksandsteinen
- Stahlbetondecken für Keller und Erdgeschoss
- Satteldachkonstruktion mit kleinen Erker ausbau
- einfache engobierte Tondachziegel
- Rinnen und Fallrohre aus Zinkblech
- Spitzboden komplett ausbaufähig
- Kunststofffenster doppelverglast
- Vollkellergeschoss

Innenausstattung:

- Stahlbetontreppe mit Marmorsteinen
- Als Fußbodenbeläge wurden einfache Fliesen, Marmor und Teppichboden verwendet
- Einbauküche in jeder Wohneinheit vorhanden
- Badezimmer in beiden Wohneinheiten wurden im Jahr 1990 saniert
- Massive Holztüren mit wertigem Beschlägen
- einfache Haustüranlage aus Kunststoff
- Manuelle und teilweise elektrische Rollläden

Technik:

- Heizungssystem: Öl-Heizungsanlage (Brenner Bj. 2022 / Boiler alt)
- gesamte Hauselektrik wurde 2012 überarbeitet
- Kunststoffabdeckungen bei Steckdosen und Schalter, teilweise veraltet
- Leitungen und Anschlüsse 2012 teilweise erneuert
- Satellitenanlage vorhanden

Stellplätze/Gartenfläche:

- 3 PkW-Freiplätze
- 1 Einzelgarage mit Spitzdach mit Holzbalkenlage
- großzügige Terrasse im Erdgeschoss
- Gartenhaus aus dem Bj. 2015
- kleine, beleuchtete Teichanlage
- Balkon mit Stahlwendeltreppe

Objektnummer: 22150028 - 48432 Rheine / Mesum - Rheine

Alles zum Standort

Die Immobilie liegt in Rheine-Mesum, dem größten Stadtteil Rheines. Die Lage zeichnet sich durch eine ruhige Umgebung aus und vor allem die schnelle Anbindung an den Bahnhof in Mesum ist hervorzuheben. Zudem sind sämtliche Einkaufs- und Reisemöglichkeiten in unmittelbarer Nähe und sind bequem mit dem Fahrrad in wenigen Minuten zu erreichen. Grundschulen, Kindergärten oder eine Sekundarschule stehen in Mesum für die Kinder und Jugendlichen bereit. Für die weiterführenden Schulen und Berufsschulen sind aber die öffentlichen Verkehrsanbindungen in die Stadt Rheine gegeben.

Insgesamt beheimatet Mesum etwa 8.000 Einwohner. Modernität und eine gute Infrastruktur sind nur ein Bruchteil der Vorzüge, die Mesum zu bieten hat. Erwähnenswert ist auch die gute Verkehrsanbindung. Schnell erreichen Sie die Bundesstraße B461, die in Richtung Emsdetten/Münster oder Rheine führt. Rheine ist in ca. 10 Minuten, Münster in ca. 35 Minuten und der Flughafen Münster-Osnabrück in ca. 25 Minuten erreicht. Die Fahrzeit zur nächsten Autobahnauffahrt auf die A30 oder die A1 beträgt ca. 20 bis 25 Minuten.

Die recht ländliche und ruhige Lage lädt zu langen Spaziergängen oder zum Joggen in der Natur ein. Und wenn man an Freizeitmöglichkeiten denkt, dann zählt für Golfinteressierte der Golfplatz, im südwestlichen Teil von Mesum, zu einem weiteren Highlight. Aber auch Pferdefreunde kommen auf ihre Kosten, da es auch ein Reitplatz mit Halle zur Verfügung steht. Alle anderen sportlichen Aktivitäten können selbst im Ort ausgeführt werden oder stehen in der Stadt Rheine in vielfältigster Weise zur Verfügung.

Objektnummer: 22150028 - 48432 Rheine / Mesum - Rheine

Sonstige Angaben

Es liegt ein Energiebedarfsausweis vor.

Dieser ist gültig bis 24.8.2032.

Endenergiebedarf beträgt 237.80 kwh/(m²*a).

Wesentlicher Energieträger der Heizung ist Öl.

Das Baujahr des Objekts lt. Energieausweis ist 1991.

Die Energieeffizienzklasse ist G.

GELDWÄSCHE: Als Immobilienmaklerunternehmen ist die von Poll Immobilien GmbH nach § 2 Abs. 1 Nr. 14 und § 11 Abs. 1, 2 Geldwäschegesetz (GwG) dazu verpflichtet, bei der Begründung einer Geschäftsbeziehung die Identität des Vertragspartners festzustellen und zu überprüfen, bzw. sobald ein ernsthaftes Interesse an der Durchführung des Immobilienkaufvertrages besteht. Hierzu ist es erforderlich, dass wir nach § 11 Abs. 4 GwG die relevanten Daten Ihres Personalausweises festhalten (wenn Sie als natürliche Person handeln) – beispielsweise mittels einer Kopie. Bei einer juristischen Person benötigen wir eine Kopie des Handelsregisterauszugs, aus welchem der wirtschaftlich Berechtigte hervorgeht. Das Geldwäschegesetz sieht vor, dass der Makler die Kopien bzw. Unterlagen fünf Jahre aufbewahren muss. Als unser Vertragspartner haben Sie auch eine Mitwirkungspflicht nach § 11 Abs. 6 GwG.

HAFTUNG: Wir weisen darauf hin, dass die von uns weitergegebenen Objektinformationen, Unterlagen, Pläne etc. vom Verkäufer bzw. Vermieter stammen. Eine Haftung für die Richtigkeit oder Vollständigkeit der Angaben übernehmen wir daher nicht. Es obliegt daher unseren Kunden, die darin enthaltenen Objektinformationen und Angaben auf ihre Richtigkeit hin zu überprüfen. Alle Immobilienangebote sind freibleibend und vorbehaltlich Irrtümer, Zwischenverkauf- und Vermietung oder sonstiger Zwischenverwertung.

UNSER SERVICE FÜR SIE ALS EIGENTÜMER:

Planen Sie den Verkauf oder die Vermietung Ihrer Immobilie, so ist es für Sie wichtig, deren Marktwert zu kennen. Lassen Sie kostenfrei und unverbindlich den aktuellen Wert Ihrer Immobilie professionell durch einen unserer Immobilienspezialisten einschätzen. Unser bundesweites und internationales Netzwerk ermöglicht es uns, Verkäufer bzw. Vermieter und Interessenten bestmöglich zusammenzuführen.

GELDWÄSCHE: Als

Immobilienmaklerunternehmen ist die von Poll Immobilien GmbH nach § 2 Abs. 1 Nr. 14 und § 11 Abs. 1, 2 Geldwäschegesetz (GwG) dazu verpflichtet, bei der Begründung einer Geschäftsbeziehung die Identität des Vertragspartners festzustellen und zu überprüfen, bzw. sobald ein ernsthaftes Interesse an der Durchführung des Immobilienkaufvertrages besteht. Hierzu ist es erforderlich, dass wir nach § 11 Abs. 4 GwG die relevanten Daten Ihres Personalausweises festhalten (wenn Sie als natürliche Person handeln) – beispielsweise mittels einer Kopie. Bei einer juristischen Person benötigen wir eine Kopie des Handelsregisterauszugs, aus welchem der wirtschaftlich Berechtigte hervorgeht. Das Geldwäschegesetz sieht vor, dass der Makler die Kopien bzw. Unterlagen fünf Jahre aufbewahren muss. Als unser Vertragspartner haben Sie auch eine Mitwirkungspflicht nach § 11 Abs. 6 GwG.

HAFTUNG: Wir weisen darauf hin, dass die von uns weitergegebenen Objektinformationen, Unterlagen, Pläne etc. vom Verkäufer bzw. Vermieter stammen. Eine Haftung für die Richtigkeit oder Vollständigkeit der Angaben übernehmen wir daher nicht. Es obliegt daher unseren Kunden, die darin enthaltenen Objektinformationen und Angaben auf ihre Richtigkeit hin zu überprüfen. Alle Immobilienangebote sind freibleibend und vorbehaltenlich Irrtümer, Zwischenverkauf- und Vermietung oder sonstiger Zwischenverwertung.

UNSER SERVICE FÜR SIE ALS EIGENTÜMER:

Planen Sie den Verkauf oder die Vermietung Ihrer Immobilie, so ist es für Sie wichtig, deren Marktwert zu kennen. Lassen Sie kostenfrei und unverbindlich den aktuellen Wert Ihrer Immobilie professionell durch einen unserer Immobilienspezialisten einschätzen. Unser bundesweites und internationales Netzwerk ermöglicht es uns, Verkäufer bzw. Vermieter und Interessenten bestmöglich zusammenzuführen.

Objektnummer: 22150028 - 48432 Rheine / Mesum - Rheine

Ansprechpartner

Weitere Informationen erhalten Sie über Ihren Ansprechpartner:

Michael Knieper

Marktstraße 20, 48431 Rheine

Tel.: +49 5971 - 79 371 0

E-Mail: rheine@von-poll.com

Zum Impressum der von Poll Immobilien GmbH

www.von-poll.com