

Reinstorf / Wendhausen

Großzügiger Bungalow mit Potenzial - wohnen in Ortsrandlage mit Weitblick

Objektnummer: 25105028



www.von-poll.com

KAUFPREIS: 269.000 EUR • WOHNFLÄCHE: ca. 144,8 m² • ZIMMER: 5 • GRUNDSTÜCK: 1.226 m²

Objektnummer: 25105028 - 21400 Reinstorf / Wendhausen

- Auf einen Blick
- Die Immobilie
- Auf einen Blick: Energiedaten
- Grundrisse
- Ein erster Eindruck
- Ausstattung und Details
- Alles zum Standort
- Weitere Informationen
- Ansprechpartner

Objektnummer: 25105028 - 21400 Reinstorf / Wendhausen

Auf einen Blick

Objektnummer	25105028
Wohnfläche	ca. 144,8 m ²
Dachform	Satteldach
Zimmer	5
Schlafzimmer	4
Badezimmer	1
Baujahr	1974
Stellplatz	1 x Carport

Kaufpreis	269.000 EUR
Provision	Käuferprovision beträgt 3,57 % (inkl. MwSt.) des beurkundeten Kaufpreises
Modernisierung / Sanierung	2020
Nutzfläche	ca. 31 m ²
Ausstattung	Terrasse, Gäste-WC, Kamin, Einbauküche

Objektnummer: 25105028 - 21400 Reinstorf / Wendhausen

Auf einen Blick: Energiedaten

Heizungsart	Zentralheizung	Energieinformationen	BEDARF
Wesentlicher Energieträger	Gas	Endenergiebedarf	314.96 kWh/m²a
Energieausweis gültig bis	20.10.2035	Energie-Effizienzklasse	H
Befeuierung	Gas	Baujahr laut Energieausweis	1974

Objektnummer: 25105028 - 21400 Reinstorf / Wendhausen

Die Immobilie



Objektnummer: 25105028 - 21400 Reinstorf / Wendhausen

Die Immobilie



Objektnummer: 25105028 - 21400 Reinstorf / Wendhausen

Die Immobilie



Objektnummer: 25105028 - 21400 Reinstorf / Wendhausen

Die Immobilie



Objektnummer: 25105028 - 21400 Reinstorf / Wendhausen

Die Immobilie



Ihre Immobilienspezialisten

Eigentümern bieten wir eine kostenfreie und unverbindliche
Marktpreiseinschätzung ihrer Immobilie an.

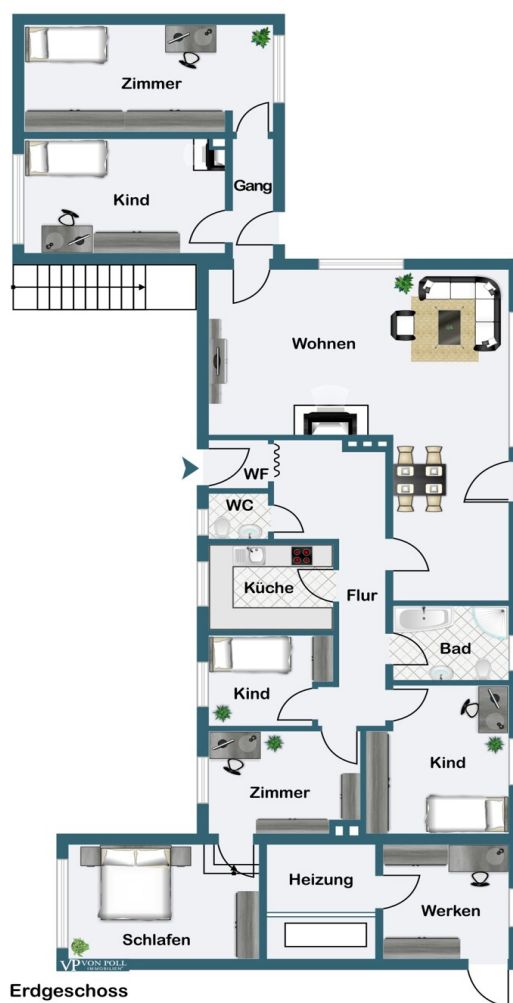
Kontaktieren Sie uns, wir freuen uns darauf, Sie persönlich und individuell zu beraten.

T.: 04131 - 70 74 92 0

Partner-Shop Lüneburg | Stresemannstraße 7 | 21335 Lüneburg
lueneburg@von-poll.com | www.von-poll.com/lueneburg

Objektnummer: 25105028 - 21400 Reinstorf / Wendhausen

Grundrisse



Dieser Grundriss ist nicht massstabsgetreu. Die Unterlagen wurden uns vom Auftraggeber zur Verfügung gestellt. Aus diesem Grund können wir nicht für die Richtigkeit der Angaben garantieren.

Objektnummer: 25105028 - 21400 Reinstorf / Wendhausen

Ein erster Eindruck

Dieser massiv erbaute Bungalow aus dem Jahre 1974 bietet auf einer Wohnfläche von ca. 145 m² ein enormes Entwicklungspotential für Individualisten, Handwerker oder kreative Köpfe mit Sinn für Raum und Gestaltung.

Das Haus überzeugt durch eine durchdachte Raumaufteilung: sechs Zimmer, ein Badzimmer, ein Gäste-WC sowie zusätzliche Nutzfläche von ca. 31 m² bieten reichlich Platz für Familien, Wohnen und Arbeiten unter einem Dach.

Der Bungalow befindet sich in ruhiger Lage am Ortsrand und bietet einen unverbauten Blick über weitläufige Wiesen und Felder. Durch die Lage auf einer leichten Anhöhe genießt man eine herrliche Aussicht und eine angenehme Privatsphäre.

Die Immobilie befindet sich in einem sanierungsbedürftigen Zustand und bietet somit die ideale Grundlage, um individuelle Wohnideen und moderne Konzepte zu verwirklichen.

Objektnummer: 25105028 - 21400 Reinstorf / Wendhausen

Ausstattung und Details

- Ca. 145 m² Wohnfläche
- Ca. 31 m² Nutzfläche
- Ca. 1226 m² Grundstück
- 5 Zimmer, davon 4 Schlafzimmer
- 1 Vollbad
- Einbauküche
- Kachelofen
- Gasheizung
- Terrasse
- 1 Caport
- 2020 Fassade gestrichen
- Sanierungsbedürftig

Objektnummer: 25105028 - 21400 Reinstorf / Wendhausen

Alles zum Standort

Die Immobilie befindet sich in Wendhausen, einem charmanten Ortsteil von Reinstorf, im idyllischen Ladkreis Lüneburg. Die Lage vereint ländliche Ruhe mit einer ausgezeichneten Anbindung an die nahegelegene Stadt Lüneburg, die in nur etwas 15 Minuten mit dem Auto erreichbar ist.

Wendhausen zeichnet sich durch eine naturnahe und familienfreundliche Umgebung aus. Weite Felder, Wälder und Wiesen prägen das Landschaftsbild und schaffen ein angenehmes Wohnklima. Gleichzeitig sind Einkaufsmöglichkeiten, Schulen, Kindergärten, Ärzte und Freizeitangebote im nahen Reinstorf oder in Lüneburg schnell zu erreichen.

Für Berufspendler bietet die Nähe zur Bundesstraße B216 eine gute Verbindung in Richtung Lüneburg und Dannenberg. Auch die Autobahn A39 ist in kurzer Zeit erreichbar und verbindet die Region komfortabel mit dem Großraum Hamburg.

Ein Wohnort mit ländlichem Charme, guter Anbindung und hoher Lebensqualität - ideal für alle, die naturnah wohnen und dennoch die Nähe zur Stadt schätzen.

Objektnummer: 25105028 - 21400 Reinstorf / Wendhausen

Weitere Informationen

Es liegt ein Energiebedarfsausweis vor.
Dieser ist gültig bis 20.10.2035.
Endenergiebedarf beträgt 314.96 kwh/(m²*a).
Wesentlicher Energieträger der Heizung ist Gas.
Das Baujahr des Objekts lt. Energieausweis ist 1974.
Die Energieeffizienzklasse ist H.

GELDWÄSCHE: Als Immobilienmaklerunternehmen ist die von Poll Immobilien GmbH nach § 2 Abs. 1 Nr. 14 und § 11 Abs. 1, 2 Geldwäschegesetz (GwG) dazu verpflichtet, bei der Begründung einer Geschäftsbeziehung die Identität des Vertragspartners festzustellen und zu überprüfen, bzw. sobald ein ernsthaftes Interesse an der Durchführung des Immobilienkaufvertrages besteht. Hierzu ist es erforderlich, dass wir nach § 11 Abs. 4 GwG die relevanten Daten Ihres Personalausweises festhalten (wenn Sie als natürliche Person handeln) – beispielsweise mittels einer Kopie. Bei einer juristischen Person benötigen wir eine Kopie des Handelsregistrauszugs, aus welchem der wirtschaftlich Berechtigte hervorgeht. Das Geldwäschegesetz sieht vor, dass der Makler die Kopien bzw. Unterlagen fünf Jahre aufbewahren muss. Als unser Vertragspartner haben Sie auch eine Mitwirkungspflicht nach § 11 Abs. 6 GwG.

HAFTUNG: Wir weisen darauf hin, dass die von uns weitergegebenen Objektinformationen, Unterlagen, Pläne etc. vom Verkäufer bzw. Vermieter stammen. Eine Haftung für die Richtigkeit oder Vollständigkeit der Angaben übernehmen wir daher nicht. Es obliegt daher unseren Kunden, die darin enthaltenen Objektinformationen und Angaben auf ihre Richtigkeit hin zu überprüfen. Alle Immobilienangebote sind freibleibend und vorbehaltlich Irrtümer, Zwischenverkauf- und Vermietung oder sonstiger Zwischenverwertung.

UNSER SERVICE FÜR SIE ALS EIGENTÜMER:

Planen Sie den Verkauf oder die Vermietung Ihrer Immobilie, so ist es für Sie wichtig, deren Marktwert zu kennen. Lassen Sie kostenfrei und unverbindlich den aktuellen Wert Ihrer Immobilie professionell durch einen unserer Immobilienspezialisten einschätzen. Unser bundesweites und internationales Netzwerk ermöglicht es uns, Verkäufer bzw. Vermieter und Interessenten bestmöglich zusammenzuführen.

Objektnummer: 25105028 - 21400 Reinstorf / Wendhausen

Ansprechpartner

Weitere Informationen erhalten Sie über Ihren Ansprechpartner:

Marco Heilenmann

Stresemannstraße 7, 21335 Lüneburg

Tel.: +49 4131 - 70 74 92 0

E-Mail: lueneburg@von-poll.com

Zum Impressum der von Poll Immobilien GmbH

www.von-poll.com