

Augsburg

Helles Appartement mit Weitblick

Objektnummer: 26122074



www.von-poll.com

KAUFPREIS: 125.000 EUR • WOHNFLÄCHE: ca. 31 m² • ZIMMER: 1

Objektnummer: 26122074 - 86161 Augsburg

- Auf einen Blick**
- Die Immobilie**
- Auf einen Blick: Energiedaten**
- Ein erster Eindruck**
- Ausstattung und Details**
- Alles zum Standort**
- Weitere Informationen**
- Ansprechpartner**

Objektnummer: 26122074 - 86161 Augsburg

Auf einen Blick

Objektnummer	26122074	Kaufpreis	125.000 EUR
Wohnfläche	ca. 31 m²	Wohnung	Apartment
Etage	13	Provision	Käuferprovision beträgt 3,57 % (inkl. MwSt.) des beurkundeten Kaufpreises
Zimmer	1	Bauweise	Massiv
Badezimmer	1	Ausstattung	Balkon
Baujahr	1972		

Objektnummer: 26122074 - 86161 Augsburg

Auf einen Blick: Energiedaten

Heizungsart	Zentralheizung	Energieinformationen	VERBRAUCH
Wesentlicher Energieträger	Gas	Endenergieverbrauch	108.40 kWh/m²a
Energieausweis gültig bis	23.06.2032	Energie-Effizienzklasse	D
Befuerung	Gas	Baujahr laut Energieausweis	1972

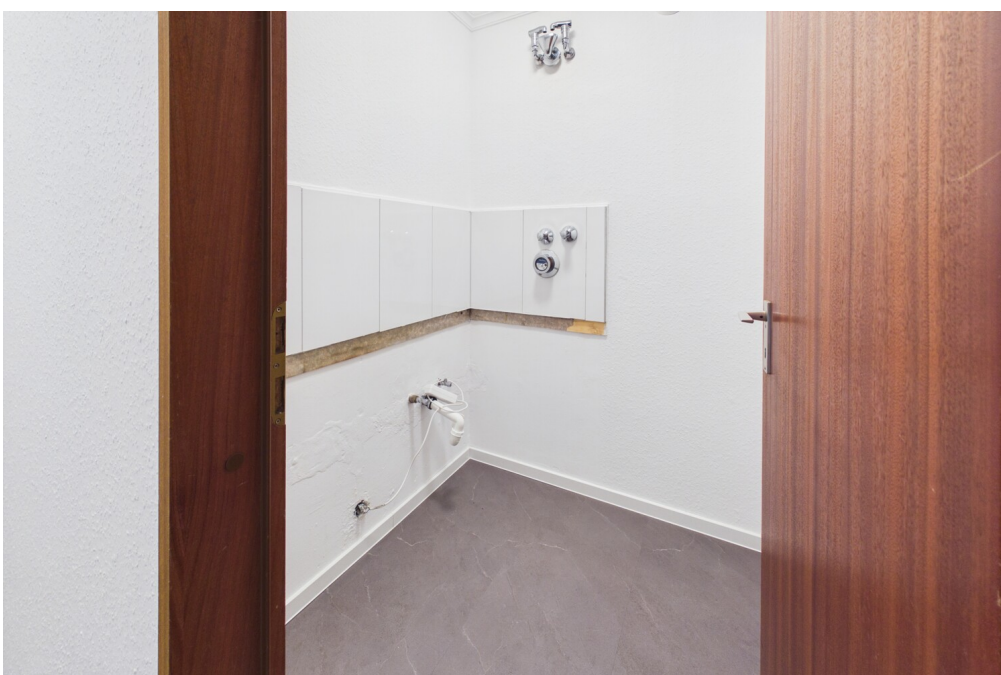
Objektnummer: 26122074 - 86161 Augsburg

Die Immobilie



Objektnummer: 26122074 - 86161 Augsburg

Die Immobilie



Objektnummer: 26122074 - 86161 Augsburg

Die Immobilie



Hat dieses Objekt Ihr Interesse geweckt?

Sie wünschen weitere Impressionen?

Sie möchten die genaue Lage erfahren?

Wir senden Ihnen gern alle gewünschten Informationen zu.

Kontaktieren Sie uns unter:

T.: 0821 50 89 06-21

Shop Augsburg | Werbhausgasse 2, Eingang Bäckergasse | 86150 Augsburg | augsburg@von-poll.com

Leading REAL ESTATE COMPANIES OF THE WORLD

www.von-poll.com/augsburg

VON POLL IMMOBILIEN

Finden Sie Ihre Immobilie.

Vorgemerkte Suchkunden erfahren frühzeitig von neuen Immobilienangeboten.

www.von-poll.com

Objektnummer: 26122074 - 86161 Augsburg

Die Immobilie



Objektnummer: 26122074 - 86161 Augsburg

Ein erster Eindruck

Dieses gepflegte Appartement im 13. Obergeschoss vereint eine attraktive Wohnlage mit beeindruckenden Ausblicken und bietet sowohl Eigennutzern als auch Kapitalanlegern eine interessante Perspektive.

Das Herzstück der Wohnung bildet der offen konzipierte Wohn- und Essbereich mit integrierter Küche. Großzügige Fensterflächen durchfluten die Räume mit Tageslicht und schaffen eine helle, einladende Wohnatmosphäre. Von hier aus gelangen Sie auf die Loggia, die mit einem faszinierenden Panoramablick Blick über Friedberg sowie ins Wittelsbacher Land begeistert und dem Appartement eine besondere Wohnqualität verleiht.

Das modernisierte und zeitlos gestaltete Badezimmer fügt sich harmonisch in das stimmige Gesamtbild der Immobilie ein und unterstreicht deren gepflegten Charakter.

Da die Wohnung derzeit nicht bewohnt wird, steht sie ihrem neuen Eigentümer unmittelbar zur Verfügung und kann ohne Verzögerung bezogen oder vermietet werden.

Überzeugen Sie sich selbst von den Vorzügen dieser Immobilie bei einer persönlichen Besichtigung. Wir freuen uns darauf, Ihnen dieses besondere Appartement näher vorstellen zu dürfen.

Objektnummer: 26122074 - 86161 Augsburg

Ausstattung und Details

- zentrale Lage mit guter Anbindung
- Blick über Friedberg und ins Wittelsbacher Land
- optimale Raumaufteilung
- große Fensterfront
- Loggia
- modernes Bad mit Dusche, Waschbecken, WC
- 13. Stock mit 2 neuen Aufzügen
- überdachte Fahrradstellplätze vor dem Haus
- ab sofort bezugsbereit

Objektnummer: 26122074 - 86161 Augsburg

Alles zum Standort

Die Immobilie befindet sich im Augsburger Stadtteil Herrenbach. Die Lage überzeugt durch eine gute Anbindung an den öffentlichen Nahverkehr sowie kurze Wege zu zahlreichen Einrichtungen des täglichen Bedarfs.

Einkaufsmöglichkeiten, Ärzte, Apotheken, Banken und weitere Dienstleistungsangebote sind bequem erreichbar. Auch Schulen, Kindergärten und verschiedene Freizeit- und Sporteinrichtungen befinden sich in der näheren Umgebung.

Die Augsburger Innenstadt ist sowohl mit dem Auto als auch mit öffentlichen Verkehrsmitteln in kurzer Zeit erreichbar. Darüber hinaus sorgen die nahegelegenen Hauptverkehrsachsen für eine gute Anbindung an das regionale und überregionale Verkehrsnetz.

Besonders attraktiv sind die vielfältigen Naherholungsmöglichkeiten in der Umgebung. Der nahegelegene Eiskanal, die Lechauen sowie der weitläufige Siebentischwald laden zu Spaziergängen, Fahrradtouren und zahlreichen Freizeitaktivitäten im Grünen ein.

Objektnummer: 26122074 - 86161 Augsburg

Weitere Informationen

GELDWÄSCHE: Als Immobilienmaklerunternehmen ist die von Poll Immobilien GmbH nach § 2 Abs. 1 Nr. 14 und § 11 Abs. 1, 2 Geldwäschegesetz (GwG) dazu verpflichtet, bei der Begründung einer Geschäftsbeziehung die Identität des Vertragspartners festzustellen und zu überprüfen, bzw. sobald ein ernsthaftes Interesse an der Durchführung des Immobilienkaufvertrages besteht. Hierzu ist es erforderlich, dass wir nach § 11 Abs. 4 GwG die relevanten Daten Ihres Personalausweises festhalten (wenn Sie als natürliche Person handeln) – beispielsweise mittels einer Kopie. Bei einer juristischen Person benötigen wir eine Kopie des Handelsregisterauszugs, aus welchem der wirtschaftlich Berechtigte hervorgeht. Das Geldwäschegesetz sieht vor, dass der Makler die Kopien bzw. Unterlagen fünf Jahre aufbewahren muss. Als unser Vertragspartner haben Sie auch eine Mitwirkungspflicht nach § 11 Abs. 6 GwG.

HAFTUNG: Wir weisen darauf hin, dass die von uns weitergegebenen Objektinformationen, Unterlagen, Pläne etc. vom Verkäufer bzw. Vermieter stammen. Eine Haftung für die Richtigkeit oder Vollständigkeit der Angaben übernehmen wir daher nicht. Es obliegt daher unseren Kunden, die darin enthaltenen Objektinformationen und Angaben auf ihre Richtigkeit hin zu überprüfen. Alle Immobilienangebote sind freibleibend und vorbehaltlich Irrtümer, Zwischenverkauf- und Vermietung oder sonstiger Zwischenverwertung.

UNSER SERVICE FÜR SIE ALS EIGENTÜMER:

Planen Sie den Verkauf oder die Vermietung Ihrer Immobilie, so ist es für Sie wichtig, deren Marktwert zu kennen. Lassen Sie kostenfrei und unverbindlich den aktuellen Wert Ihrer Immobilie professionell durch einen unserer Immobilienspezialisten einschätzen. Unser bundesweites und internationales Netzwerk ermöglicht es uns, Verkäufer bzw. Vermieter und Interessenten bestmöglich zusammenzuführen.

Objektnummer: 26122074 - 86161 Augsburg

Ansprechpartner

Weitere Informationen erhalten Sie über Ihren Ansprechpartner:

Gabriele Gräf

Werbhausgasse 2 / Eingang Bäckergerasse, 86150 Augsburg

Tel.: +49 821 - 50 89 062 1

E-Mail: augsburg@von-poll.com

Zum Impressum der von Poll Immobilien GmbH

www.von-poll.com